

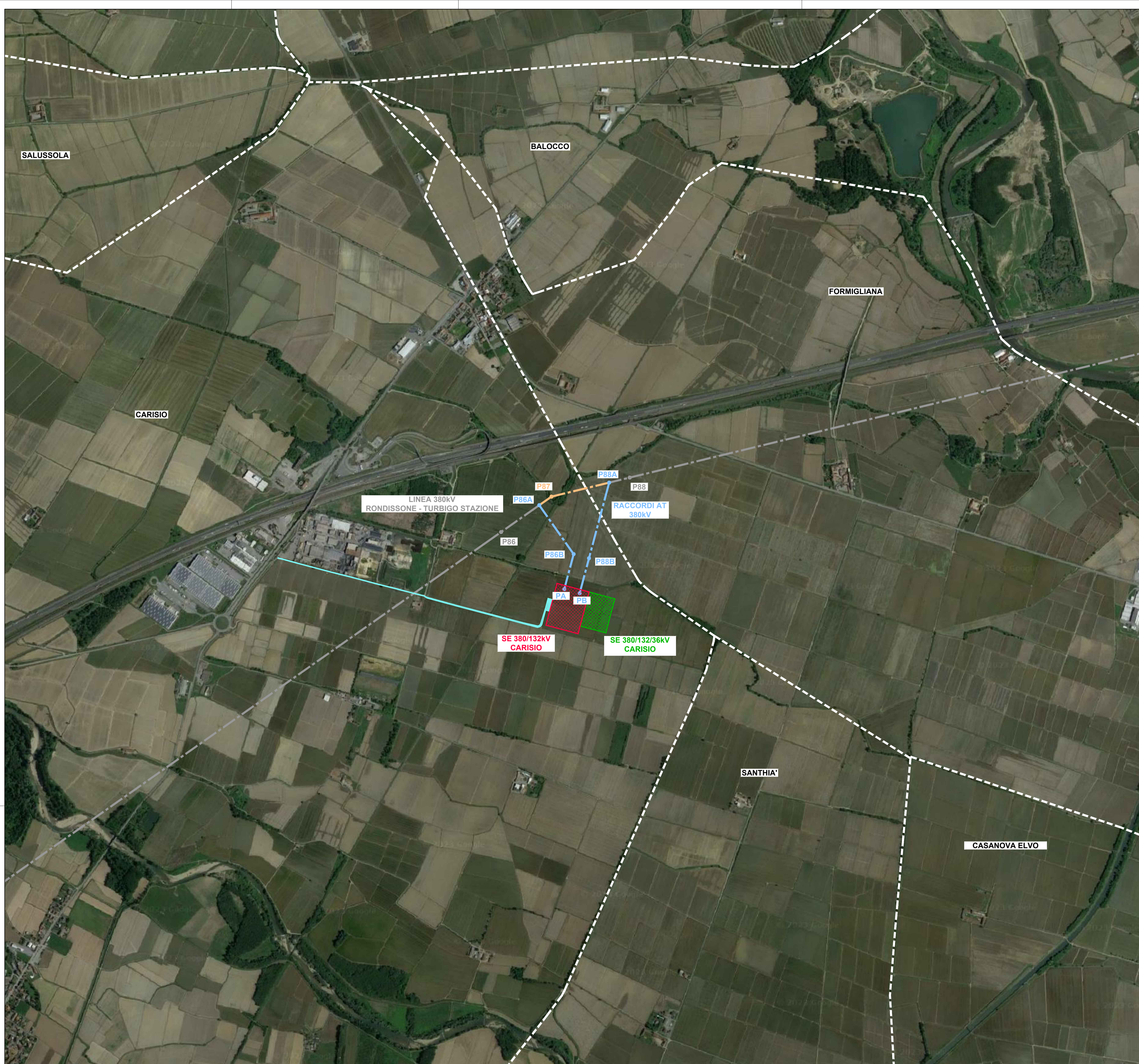
LEGENDA

- LINEA AEREA 380kV RONDISSONE - TURBIGO STAZIONE ESISTENTE
- ASSE SOSTEGNI LINEA 380kV ESISTENTE
- RACCORDI AERIEI 380kV
- ASSE NUOVI SOSTEGNI LINEA 380kV
- LINEA AEREA 380kV RONDISSONE - TURBIGO STAZIONE TRATTA DA DEMOLIRE
- ASSE SOSTEGNI LINEA 380kV DA DEMOLIRE
- AREE STAZIONE ELETTRICA 380/132 kV CARISIO INCLUSIVA DEI 10 M DI FASCIA DI RISPETTO
- AREA AMPLIAMENTO SOLUZIONE A STAZIONE ELETTRICA 380/132/36 kV CARISIO INCLUSIVA DEI 10 M DI FASCIA DI RISPETTO
- STRADA ACCESSO SE 380/132 kV CARISIO
- CONFINI COMUNALI
- PAI ADBPO - PERICOLOSITA' IDRAULICA**
- PERICOLO ALLUVIONE MODERATO P1
- PERICOLO ALLUVIONE ELEVATO P2
- PERICOLO ALLUVIONE MOLTO ELEVATO P3

















Giuseppe Brusaporci

REVISIONE	DATA	ELABORATO	VERIFICATO	APPROVATO
COMMITTENTE	SETTE SORELLE S.R.L. Via Leonardo da Vinci, 12 39100 Bolzano (BZ) P.I. 03186330217			IMPIANTO
INGEGNERIA & COSTRUZIONI				TITOLO
BRULLI trasmissione				COROGRAFIA PAI
SCALA	FORMATO	FOGLIO / DI	N. DOCUMENTO	
1 : 10.000	A1	1 / 3	3 5 8 3 6 B	



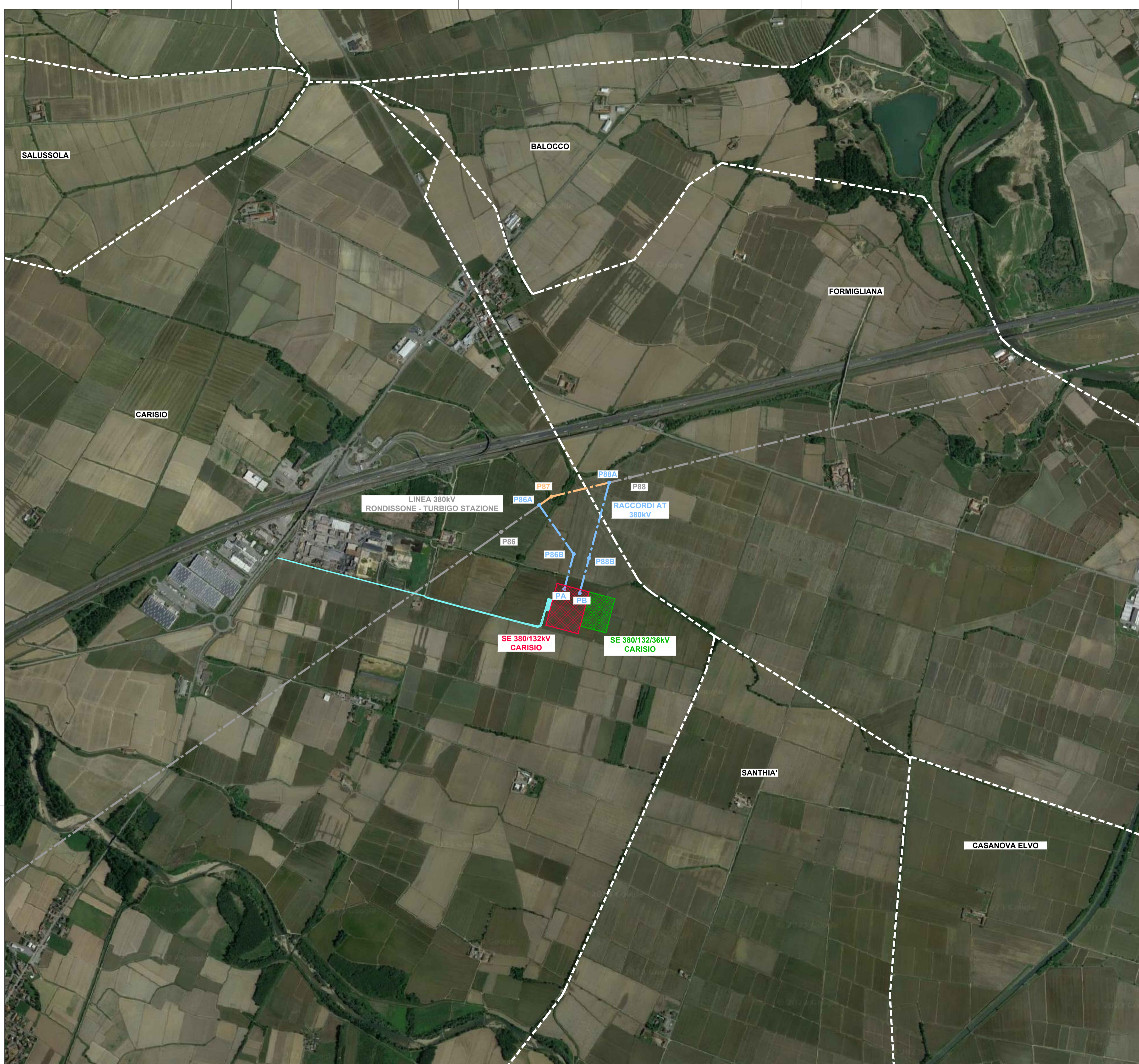
LEGENDA

-  LINEA AEREA 380kV RONDISSONE - TURBIGO STAZIONE ESISTENTE
 -  ASSE SOSTEGNI LINEA 380kV ESISTENTE
 -  RACCORDI AEREI 380kV
 -  ASSE NUOVI SOSTEGNI LINEA 380kV
 -  LINEA AEREA 380kV RONDISSONE - TURBIGO STAZIONE TRATTA DA DEMOLIRE
 -  ASSE SOSTEGNI LINEA 380kV DA DEMOLIRE
 -  AREE STAZIONE ELETTRICA 380/132 kV CARISIO INCLUSIVA DEI 10 M DI FASCIA DI RISPETTO
 -  AREA AMPLIAMENTO STAZIONE ELETTRICA 380/132/36 kV CARISIO INCLUSIVA DEI 10 M DI FASCIA DI RISPETTO
 -  STRADA ACCESSO SE 380/132/36 kV CARISIO
 -  CONFINI COMUNALI
- PGRA - RISCHIO IDRAULICO ADB APPENNINO MERIDIONALE (FONTE WMS GEOPORTALE NAZIONALE)
-  R1: RISCHIO MODERATO
 -  R2: RISCHIO MEDIO
 -  R3: RISCHIO ELEVATO
 -  R4: RISCHIO MOLTO ELEVATO

NOTE:
ZONA A RISCHIO PIU' PROSSIMA, LIVELLO R1 - RISCHIO MODERATO DISTANTE CIRCA 9 KM



REVISIONE	DATA	ELABORATO	VERIFICATO	APPROVATO
COMMITTENTE	SETTE SORELLE S.R.L. Via Leonardo da Vinci, 12 39100 Bolzano (BZ) P.I. 03186330217			MIRANTE
INGEGNERIA & COSTRUZIONI	BRULLI trasmissione			TITOLO
SCALA				N. DOCUMENTO
1 : 10.000	FORMATO	FOLIO / DI	3 5 8 3 6 B	
A1	2 / 3			



LEGENDA

- LINEA AEREA 380kV RONDISSONE - TURBIGO STAZIONE ESISTENTE
- ASSE SOSTEGNI LINEA 380kV ESISTENTE
- RACCORDI AEREI 380kV
- ASSE NUOVI SOSTEGNI LINEA 380kV
- LINEA AEREA 380kV RONDISSONE - TURBIGO STAZIONE TRAITA DA DEMOLIRE
- ASSE SOSTEGNI LINEA 380kV DA DEMOLIRE
- ▨ AREE STAZIONE ELETTRICA 380/132 kV CARISIO INCLUSIVA DEI 10 M DI FASCIA DI RISPETTO
- ▨ AREA AMPLIAMENTO STAZIONE ELETTRICA 380/132/36 kV CARISIO INCLUSIVA DEI 10 M DI FASCIA DI RISPETTO
- ▨ STRADA ACCESSO SE 380/132/36 kV CARISIO
- CONFINI COMUNALI

PGRA - PERICOLOSITA' IDRAULICA ADB APPENNINO MERIDIONALE (FONTE WMS GEOPORTALE NAZIONALE)

- ▨ L - ALLUVIONI RARE - TEMPO DI RITORNO FINO A 500 ANNI
- ▨ M - ALLUVIONI POCO FREQUENTI - TEMPO DI RITORNO FINO A 100-200 ANNI
- ▨ H - ALLUVIONI FREQUENTI - TEMPO DI RITORNO FINO A 30-50 ANNI

NOTE:
ZONA A PERICOLOSITA' PIU' PROSSIMA, LIVELLO L - ALLUVIONI RARE DISTANTE CIRCA 9 KM



REVISIONE		DATA	ELABORATO	VERIFICATO	APPROVATO	DESCRIZIONE
B	23.11.2023	107	013	093		Revisione per inserimento accesso SE
A	13.11.2023	107	013	093		Emissione per autorizzazione
COMMITENTE: SETTE SORELLE S.R.L. Via Leonardo da Vinci, 12 39100 Bolzano (BZ) P.I. 03186330217						
INGEGNERIA & COSTRUZIONI BRULLI Trasmissione						INFRASTRUTTURE SE 380/132/36 kV CARISIO
SCALA: 1:10.000						TITOLO: COROGRAFIA PAI
FORMATO: A1		FOGLIO / DI: 3 / 3		N. DOCUMENTO: 3 5 8 3 6 A		