

IMPIANTO AGRIVOLTAICO
SITO NEI COMUNI DI SALICE SALENTINO E VEGLIE
IN PROVINCIA DI LECCE

Procedura di definizione del livello di dettaglio degli elaborati progettuali ai fini del procedimento di VIA
(art. 20 del D.Lgs. 152/2006)

Idea progettuale, modello insediativo e coordinamento generale: AG Advisory S.r.l.

Paesaggio e supervisione generale: CRETA S.r.l.

Progettisti:

Progetto agricolo: Dott. Agr. Barnaba Marinosci

Progetto impianto fotovoltaico: Ing. Andrea D'Ovidio

Progetto strutture: Ing. Giovanni Errico

Progetto opere di connessione: Ing. Andrea D'Ovidio

Contributi specialistici:

Agronomia: Dott. Agr. Barnaba Marinosci

Archeologia: Dott.ssa Caterina Polito

Clima e P.M.A.: Dott.ssa Elisa Gatto

Fauna: Dott. Giacomo Marzano

Geologia: Geol. Pietro Pepe

Idraulica: Ing. Luigi Fanelli

Rilievi: Studio Tafuro

Vegetazione e microclima: Dott. Leonardo Beccarisi

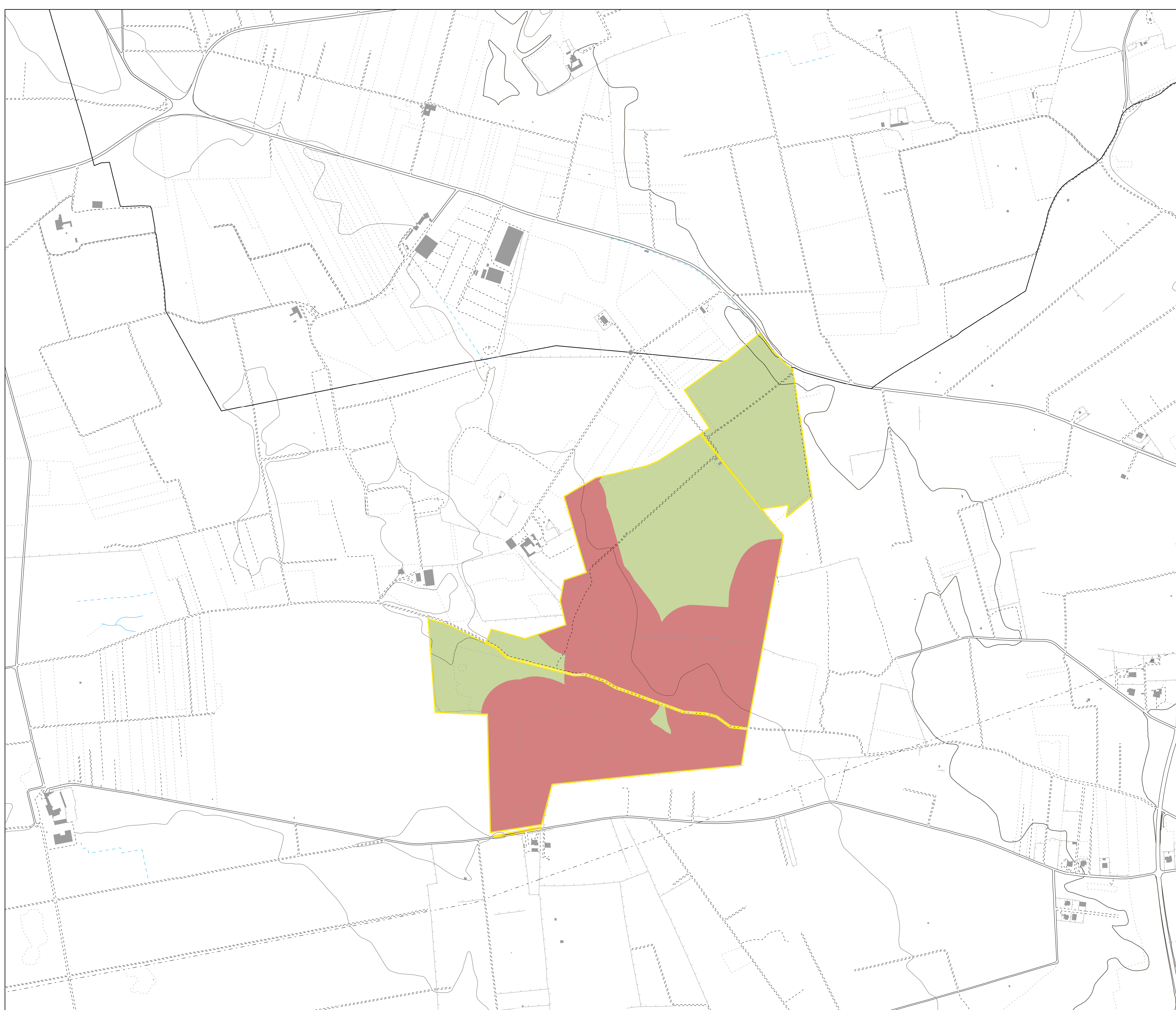
Cartella	DEF_PROG_2	Identificatore:	Tavola di inquadramento preliminare aree idonee
		PROP02	
Descrizione	Tavola di inquadramento preliminare delle aree idonee		
Nome del file:		Tipologia	Scala
PROP02.pdf		Documento	1:5.000

Spazio riservato agli Enti:

Rev.	Data	Descrizione
00	04.07.2024	Prima emissione
01		
02		

Legenda

- Superficie catastale
- Area idonea all'inserimento di tracker
- Area non idonea all'inserimento di tracker
- Limiti Comunali



Inquadramento preliminare aree idonee - Impianto: Veglie
1:5.000

Cod. TICA	Azienda (P. IVA)	Comune	C.da (Località)	Foglio	Particelle	Potenza di picco Wp	Superficie catastale (Ha)	AREE IDONEE (Ha)	AREE NON IDONEE (Ha)
ENS001LE	Energetica Salentina Srl (04877200230)	Salice Salentino Veglie	c/o Strada Provinciale 111	8	13, 14, 15, 16, 17, 18, 19, 20, 29, 33, 42, 44, 45	13.680.000	63,11	27,80	35,31
				9	234				
				18	548, 550				
				48	353				