

LEGENDA

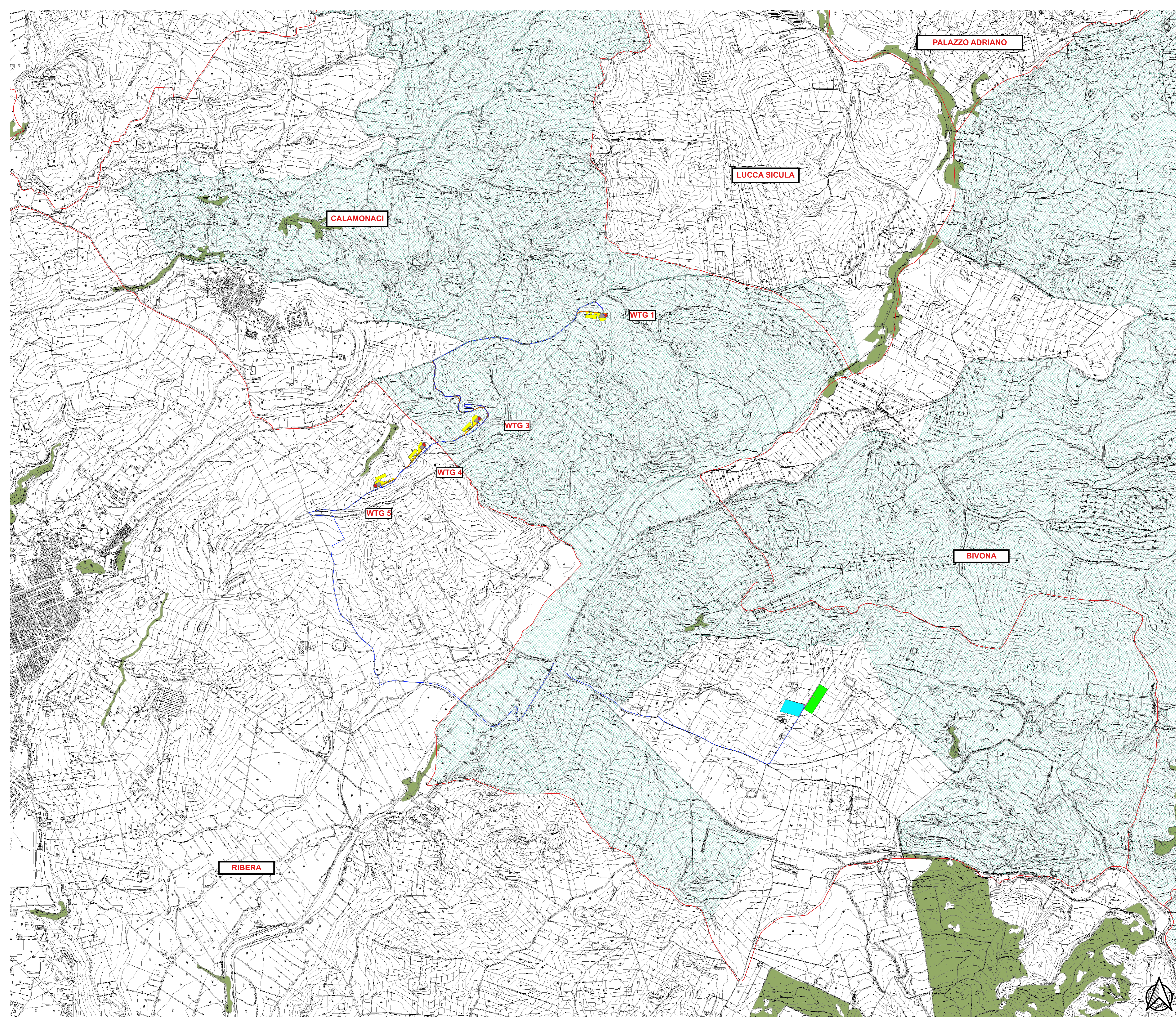
PARCO EOLICO

-  AEROGENERATORE
-  ID della WTG
-  PIAZZOLA DEFINITIVA
-  PIAZZOLA DI CANTIERE
-  SE TERZA
-  AREA DI CONSEGNA
-  STRADE DI CANTIERE
-  STRADE DI ESEROZIO
-  CAVIDOTTO
-  CAVIDOTTO DI CONNESSIONE
-  CONFINI COMUNALI

VINCOLO IDROGEOLOGICO E CF L.R. 19/96

Vincolo Idrogeologico

-  Vincolo Idrogeologico
-  Carta forestale LR 19/96



 REGIONE SICILIANA	 COMUNE DI RIBERA	 COMUNE DI CALAMONACI			
<p>IL COMMITTENTE:</p> 		<p>NP SICILIA 5 S.R.L. Galleria Passarella, 2 20122 MILANO C.F. e P. IVA 12930310961 REA MI-2693053 PEC: np Sicilia 5@legasmi.it Legale Rappresentante STEFANO PIERONI</p>			
<p>IL PROGETTISTA:</p> 		<p>Dott. Ing. Vittorio Maria Randazzo  Dott. Ing. Vincenzo Di Marco </p>			
<p>TITOLO DEL PROGETTO:</p> <p style="text-align: center;"><b>PARCO EOLICO "BELMONTE"</b> <b>POTENZA NOMINALE 28,8 MW</b></p>					
<p>ELABORATO:</p> <p style="text-align: center;"><b>PROGETTO DEFINITIVO</b></p>		<p>CODICE ELABORATO:</p> <p style="text-align: center;">NPS5_RIB_F02_EPD</p>			
<p>TITOLO ELABORATO:</p> <p style="text-align: center;">INQUADRAMENTO SU VINCOLO IDROGEOLOGICO E CF L.R. 19/96</p>					
FOGLIO:	1	SCALA: 1:10.000			
FORMATO:	A0				
Rev.	Data	Descrizione Revisione	Redatto	Controllato	Approvato
0	02/07/2024		C.L.	V.D.	V.R.