

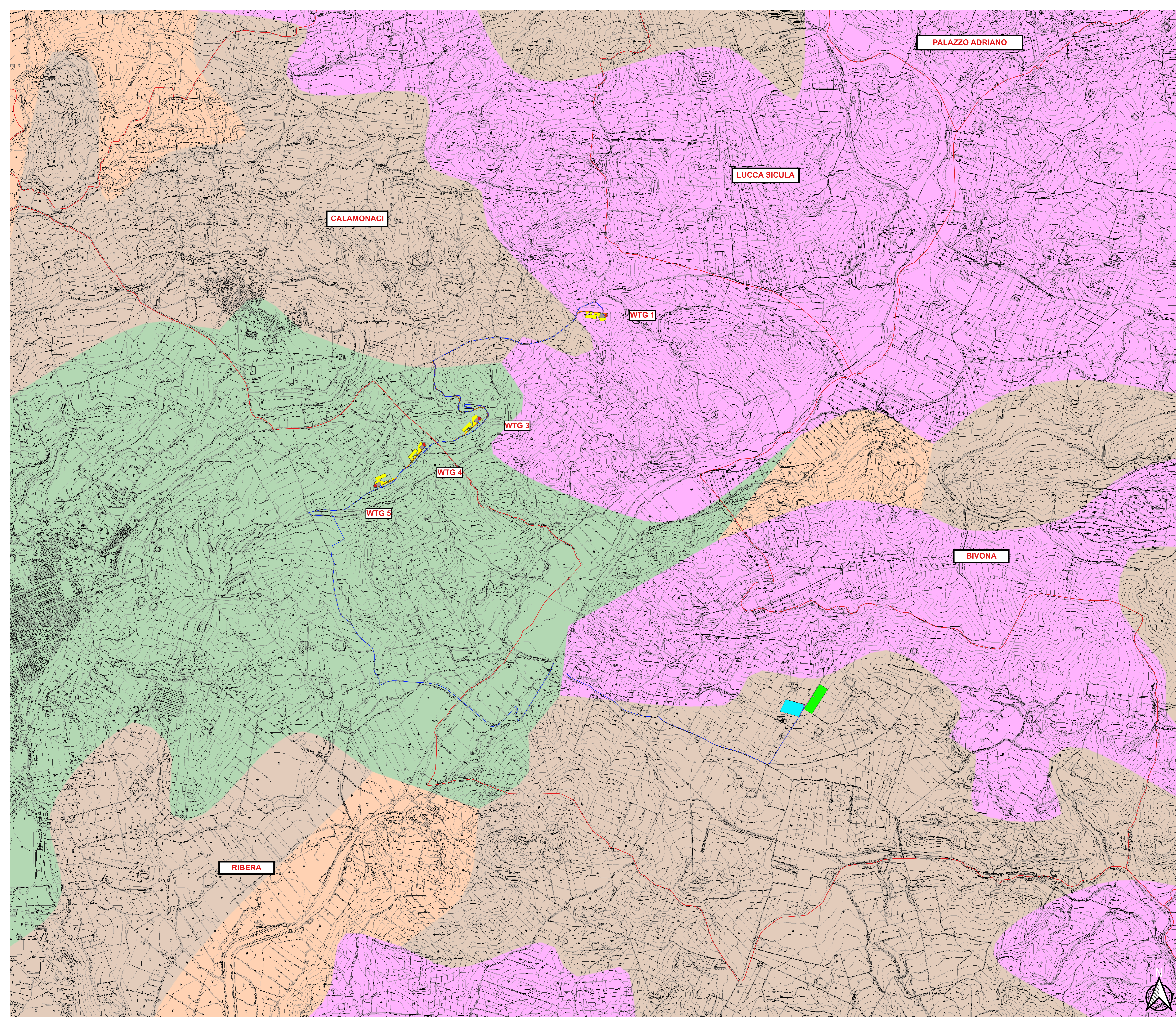
LEGENDA








PARCO EOLICO

-  AEROGENERATORE
-  ID della WTG
-  PIAZZOLA DEFINITIVA
-  PIAZZOLA DI CANTIERE
-  SE TERZA
-  AREA DI CONSEGNA
-  STRADE DI CANTIERE
-  STRADE DI ESEROZIO
-  CAVIDOTTO
-  CAVIDOTTO DI CONNESSIONE
-  CONFINI COMUNALI

AREE ECOLOGICAMENTE OMOGENEE

- Areecologicamente omogenee (0)**
-  Depositi alluvionali della fascia Termomediterranea
 -  Depositi alluvionali della fascia Mesomediterranea
 -  Vulcaniti e rocce dure della fascia Termomediterranea
 -  Vulcaniti e rocce dure della fascia Mesomediterranea
 -  Vulcaniti e rocce dure della fascia Supramediterranea
 -  Vulcaniti e rocce dure della fascia Oromediterranea
 -  Vulcaniti e rocce dure della fascia Criomediterranea
 -  Formazioni calcarenitico-sabbiose della fascia Termomediterranea
 -  Formazioni calcarenitico-sabbiose della fascia Mesomediterranea
 -  Formazione gessoso-solfifera della fascia Termomediterranea
 -  Formazione gessoso-solfifera della fascia Mesomediterranea
 -  Formazioni carbonatiche della fascia Termomediterranea
 -  Formazioni carbonatiche della fascia Mesomediterranea
 -  Formazioni carbonatiche della fascia Supramediterranea
 -  Formazioni prevalentemente arenaceo-argillose ed arenacee della fascia Termomediterranea
 -  Formazioni prevalentemente arenaceo-argillose ed arenacee della fascia Mesomediterranea
 -  Formazioni prevalentemente arenaceo-argillose ed arenacee della fascia Supramediterranea
 -  Formazioni prevalentemente argillose della fascia Termomediterranea
 -  Formazioni prevalentemente argillose della fascia Mesomediterranea
 -  Formazioni prevalentemente argillose della fascia Supramediterranea
 -  Formazioni metamorfiche della fascia Termomediterranea
 -  Formazioni metamorfiche della fascia Mesomediterranea
 -  Formazioni metamorfiche della fascia Supramediterranea



					
<p>IL COMMITTENTE:</p> 		<p>NP SICILIA 5 S.R.L. Galleria Passarella, 2 20122 MILANO C.F. e P. IVA 12930310961 REA MI-2693053 PEC: npsicilia5@legarnali.it Legale Rappresentante STEFANO PIERONI</p>			
<p>IL PROGETTISTA:</p> 		<p>Dott. Ing. Vittorio Maria Randazzo  Dott. Ing. Vincenzo Di Marco </p>			
<p>TITOLO DEL PROGETTO:</p> <p>PARCO EOLICO "BELMONTE" POTENZA NOMINALE 28,8 MW</p>					
<p>ELABORATO:</p> <p>PROGETTO DEFINITIVO</p>		<p>CODICE ELABORATO:</p> <p>NPS5_RIB_F11_EPD</p>			
<p>TITOLO ELABORATO:</p> <p>INQUADRAMENTO SU AREE ECOLOGICAMENTE OMOGENEE</p>					
FOGLIO:	1	SCALA: 1:10.000			
FORMATO:	A0				
Rev.	Data	Descrizione Revisione	Redatto	Controllato	Approvato
0	01/07/2024		C.L.	V.D.	V.R.

