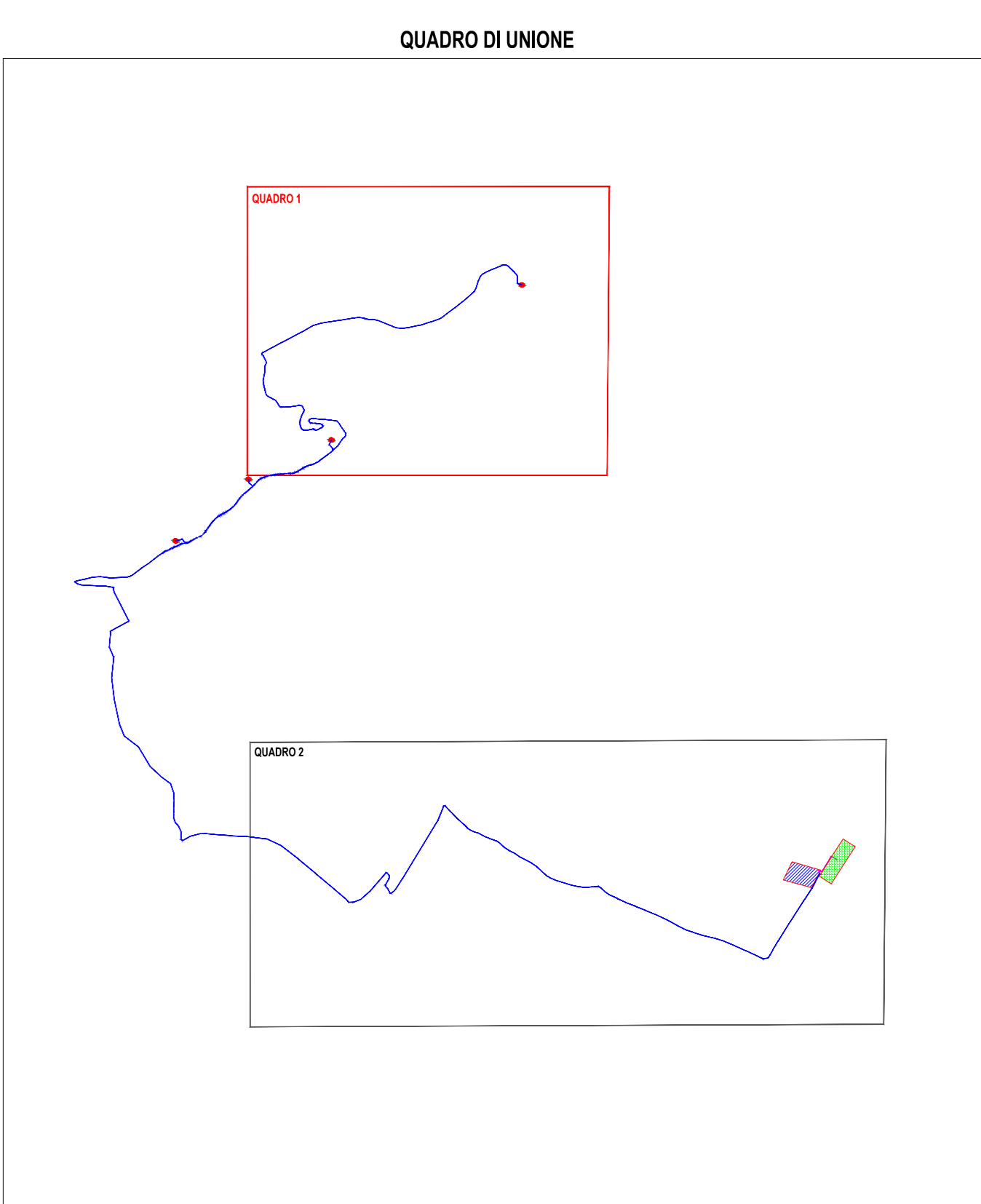


**LEGENDA IMPIANTO**

AEROGENERATORE	PIAZZOLE DI CANTIERE
WTG X	STRADE DI CANTIERE
CAVO DOTTI DI CONNESSIONE	AREA DI CONNESSIONE
STRADE DI ESPANSIONE	
STRADE DI CANTIERE	

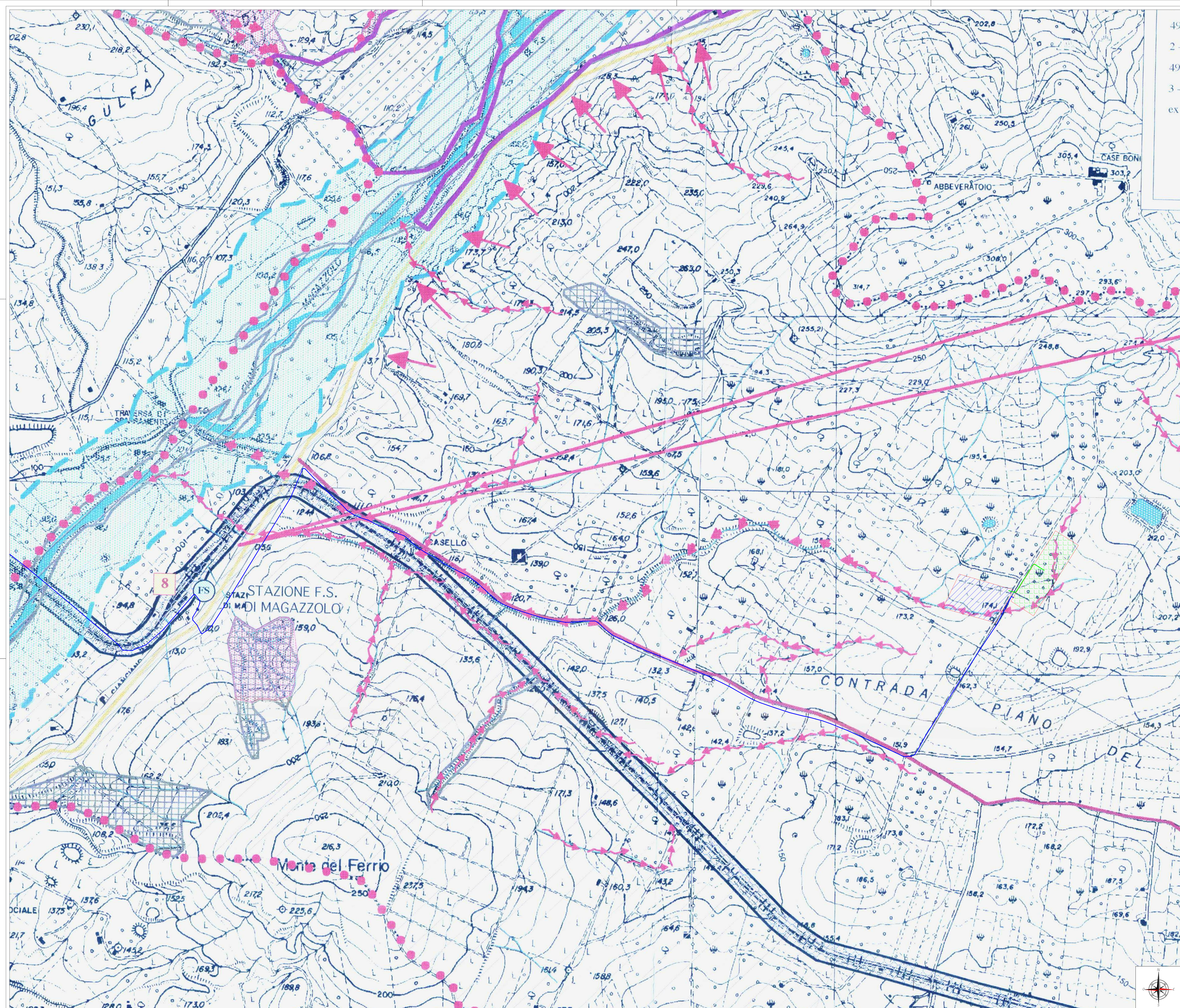
**Legenda**

LINEE DI CONNESSIONE	STRADE DI CANTIERE	AREA DI CONNESSIONE
STRADE DI CANTIERE	STRADE DI CANTIERE	AREA DI CONNESSIONE
STRADE DI CANTIERE	STRADE DI CANTIERE	AREA DI CONNESSIONE



<p><b>NP Sicilia 5</b></p>		<p><b>NP SICILIA 5 S.R.L.</b>          Galleria Passarella, 2          20122 MILANO          C.F. e P. IVA 12930310961          REA MI-2893053          PEC: np5sicilia@regional.it          Legale Rappresentante STEFANO PIERONI</p>
<p><b>Agon engineering</b></p>		<p>dot. ing. VITTORIO RANDAZZO  </p>
<p><b>PARCO EOLICO "BELMONTE"</b>          POTENZA NOMINALE 28,8 MW</p>		
<p>PROGETTO DEFINITIVO</p>		<p>NP55_RIB_F14_EPD</p>
<p>TITOLO ELABORATO: INQUADRAMENTO SU PRG (ZONIZZAZIONE E VINCOLISTICA) - COMUNE DI CALAMONACI (AG) QUADRO 1</p>		
FOGLIO: 1	SCALA: 1:2000	FORMATO: A0
Rev: 0	Data:	Descrizione Revisione:
Relato:	Controllato:	Approvato:
CLL	V.D.	VR





**LEGENDA IMPIANTO**

- AEROGENERATORE
- WTG X N° AEROGENERATORE
- CAVIOTTO DI CONNESSIONE
- STAZIONE DI ESPEDIZIONE
- STAZIONE DI CANTIERE
- PIAZZOLE DI CANTIERE
- PIAZZOLE DEFINITIVE
- SE TEMA
- AREA DI COESIONE

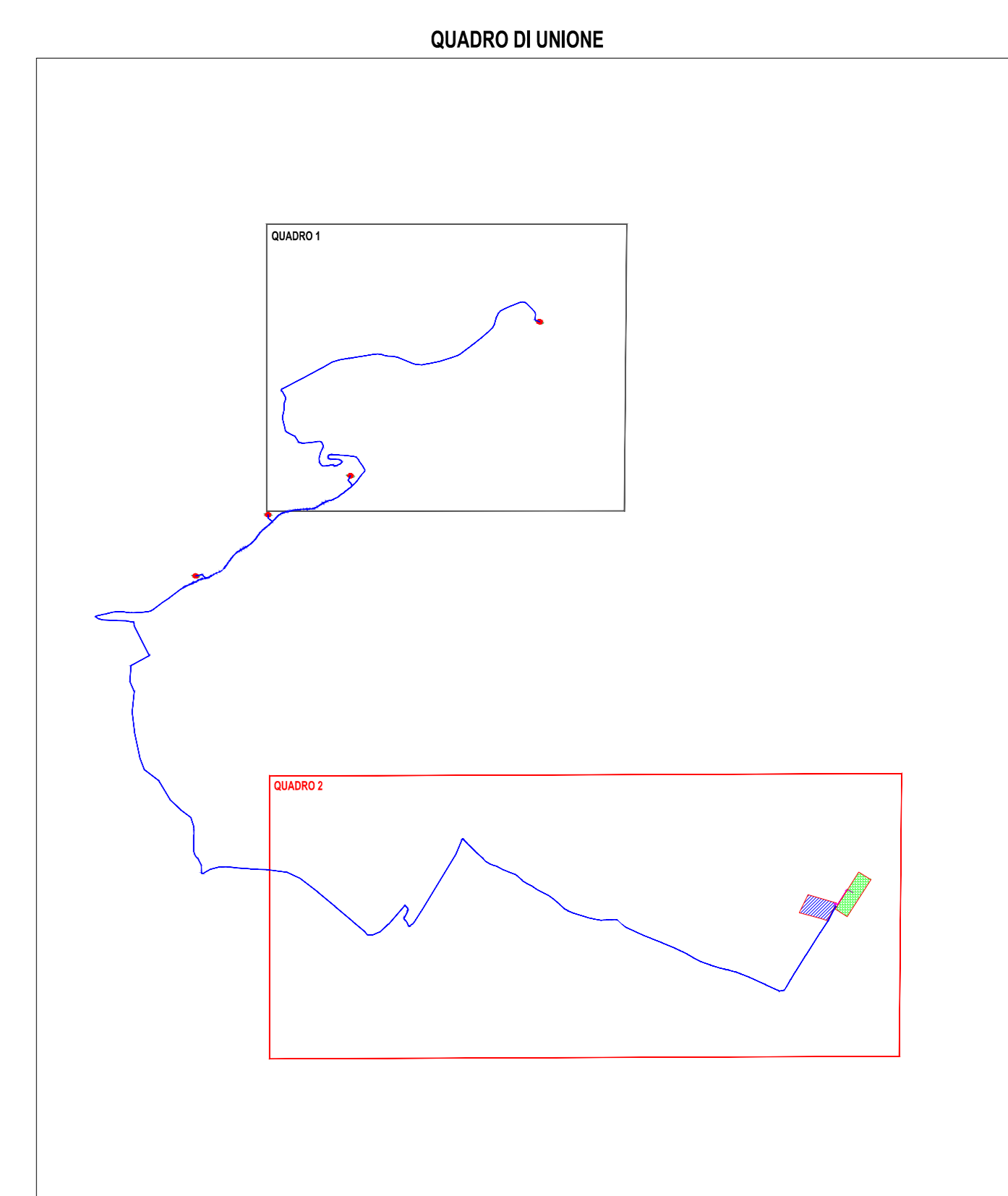
**Legenda**

CONFINI COMUNALI, CONSIGLI COMUNALI, ABBONDI DI PIAZZOLE E CANTIERI

STAZIONI DI CANTIERE, STAZIONI DI ESPEDIZIONE, CAVIOTTI DI CONNESSIONE, PIAZZOLE DEFINITIVE, PIAZZOLE DI CANTIERE, SE TEMA, AREA DI COESIONE

CONFINI COMUNALI, CONSIGLI COMUNALI, ABBONDI DI PIAZZOLE E CANTIERI

STAZIONI DI CANTIERE, STAZIONI DI ESPEDIZIONE, CAVIOTTI DI CONNESSIONE, PIAZZOLE DEFINITIVE, PIAZZOLE DI CANTIERE, SE TEMA, AREA DI COESIONE



REGIONE SICILIANA

COMUNE DI RIBERA

COMUNE DI CALAMONACI

Il Committente: **NP Sicilia 5**

NP SICILIA 5 S.R.L.  
Galleria Passarella, 2  
20122 MILANO  
C.F. e P. IVA 12930310961  
REA MI-2893053  
PEC: np Sicilia 5@legalmail.it  
Legale Rappresentante STEFANO PIERONI

Il Progettista: **Agon engineering** e **Entrope srl**

dot. ing. VITTORIO RANDAZZO  
ING. ING. PIRO ENZO DI MARCO

Titolo del progetto: **PARCO EOLICO "BELMONTE" POTENZA NOMINALE 28,8 MW**

Elaborato: **PROGETTO DEFINITIVO** Codice Elaborato: **NPSS\_RIB\_F14\_EPD**

TITOLO ELABORATO: INQUADRAMENTO SU PRG (ZONIZZAZIONE E VINCOLISTICA) - COMUNE DI CALAMONACI (AG) QUADRO 2

FOGLIO: 1 SCALA: VARE FORMATO: A0

Rev.	Data	Descrizione Revisione	Redatto	Controllato	Approvato
0			CLL	V.D.	VR