





LEGENDA

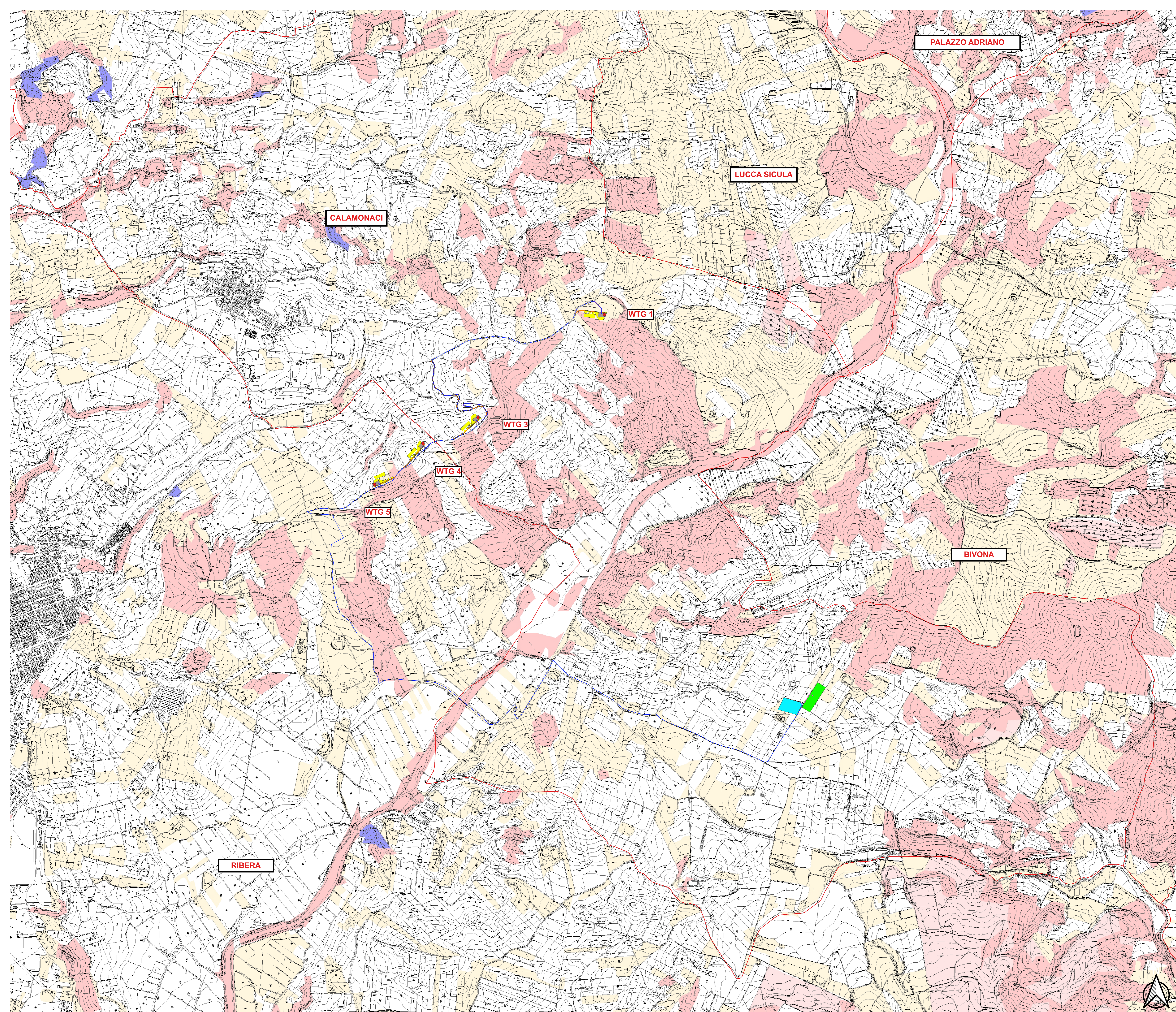
PARCO EOLICO


-  AEROGENERATORE
-  ID della WTG
-  PIAZZOLA DEFINITIVA
-  PIAZZOLA DI CANTIERE
-  SE TERNA
-  AREA DI CONSEGNA
-  STRADE DI CANTIERE
-  STRADE DI ESERCOZIO
-  CAVIDOTTO
-  CAVIDOTTO DI CONNESSIONE
-  CONFINI COMUNALI

RISCHIO DI INCENDIO ESTIVO

Rischio incendio estivo

-  Rischio basso
-  Rischio medio
-  Rischio alto
-  Rischio molto alto



					
<p>IL COMMITTENTE:</p> 		<p>NP SICILIA 5 S.R.L. Galleria Passarella, 2 20122 MILANO C.F. e P. IVA 12930310961 REA MI-2693053 PEC: npsicilia5@legarnali.it Legale Rappresentante STEFANO PIERONI</p>			
<p>IL PROGETTISTA:</p> 		<p>Dott. Ing. Vittorio Maria Randazzo  Dott. Ing. Vincenzo Di Marco </p>			
<p>TITOLO DEL PROGETTO: PARCO EOLICO "BELMONTE" POTENZA NOMINALE 28,8 MW</p>					
<p>ELABORATO: PROGETTO DEFINITIVO</p>		<p>CODICE ELABORATO: NPS5_RIB_F15_EPD</p>			
<p>TITOLO ELABORATO: INQUADRAMENTO SU RISCHIO DI INCENDIO ESTIVO</p>					
FOGLIO: 1	SCALA: 1:10.000	FORMATO: A0			
Rev. 0	Data 02/07/2024	Descrizione Revisione	Redatto C.L.	Controllato V.D.	Approvato V.R.