





LEGENDA

PARCO EOLICO

-  AEROGENERATORE
-  ID della WTG
-  PIAZZOLA DEFINITIVA
-  PIAZZOLA DI CANTIERE
-  SE TERZA
-  AREA DI CONSEGNA
-  STRADE DI CANTIERE
-  STRADE DI ESEROZIO
-  CAVIDOTTO
-  CAVIDOTTO DI CONNESSIONE
-  CONFINI COMUNALI

SENSIBILITA' ECOLOGICA

Carta Sensibilità Ecologica

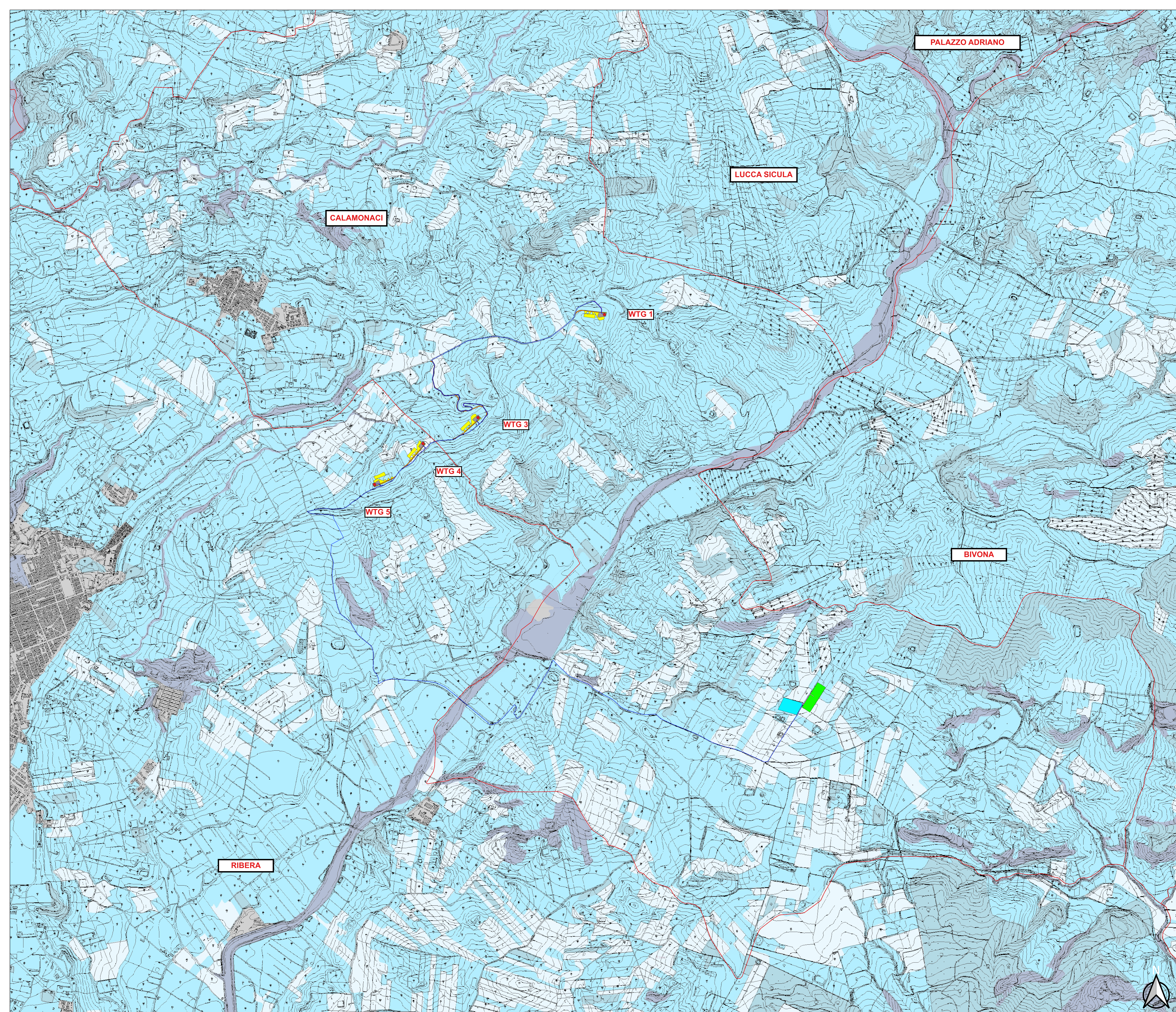
-  Bassa
-  Media
-  Alta
-  Molto alta






Limiti Comunali (1)

- 

Limiti Provinciali (2)

- 



 REGIONE SICILIANA	 COMUNE DI RIBERA	 COMUNE DI CALAMONACI			
IL COMMITTENTE:  NP Sicilia 5	NP SICILIA 5 S.R.L. Galleria Passarella, 2 20122 MILANO C.F. e P. IVA 12930310961 REA MI-2693053 PEC: npsicilia5@legamail.it Legale Rappresentante STEFANO PIERONI				
IL PROGETTISTA:  Agon engineering Entrope srl	Dott. Ing. Vittorio Maria Randazzo  Dott. Ing. Vincenzo Di Marco 				
TITOLO DEL PROGETTO: PARCO EOLICO "BELMONTE" POTENZA NOMINALE 28,8 MW					
ELABORATO: PROGETTO DEFINITIVO		CODICE ELABORATO: NPS5_RIB_F17_EPD			
TITOLO ELABORATO: INQUADRAMENTO SU SENSIBILITA' ECOLOGICA					
FOGLIO:	1	SCALA: 1:10.000			
FORMATO:	A0				
Rev.	Data	Descrizione Revisione	Redatto	Controllato	Approvato
0	02/07/2024		C.L.	V.D.	V.R.