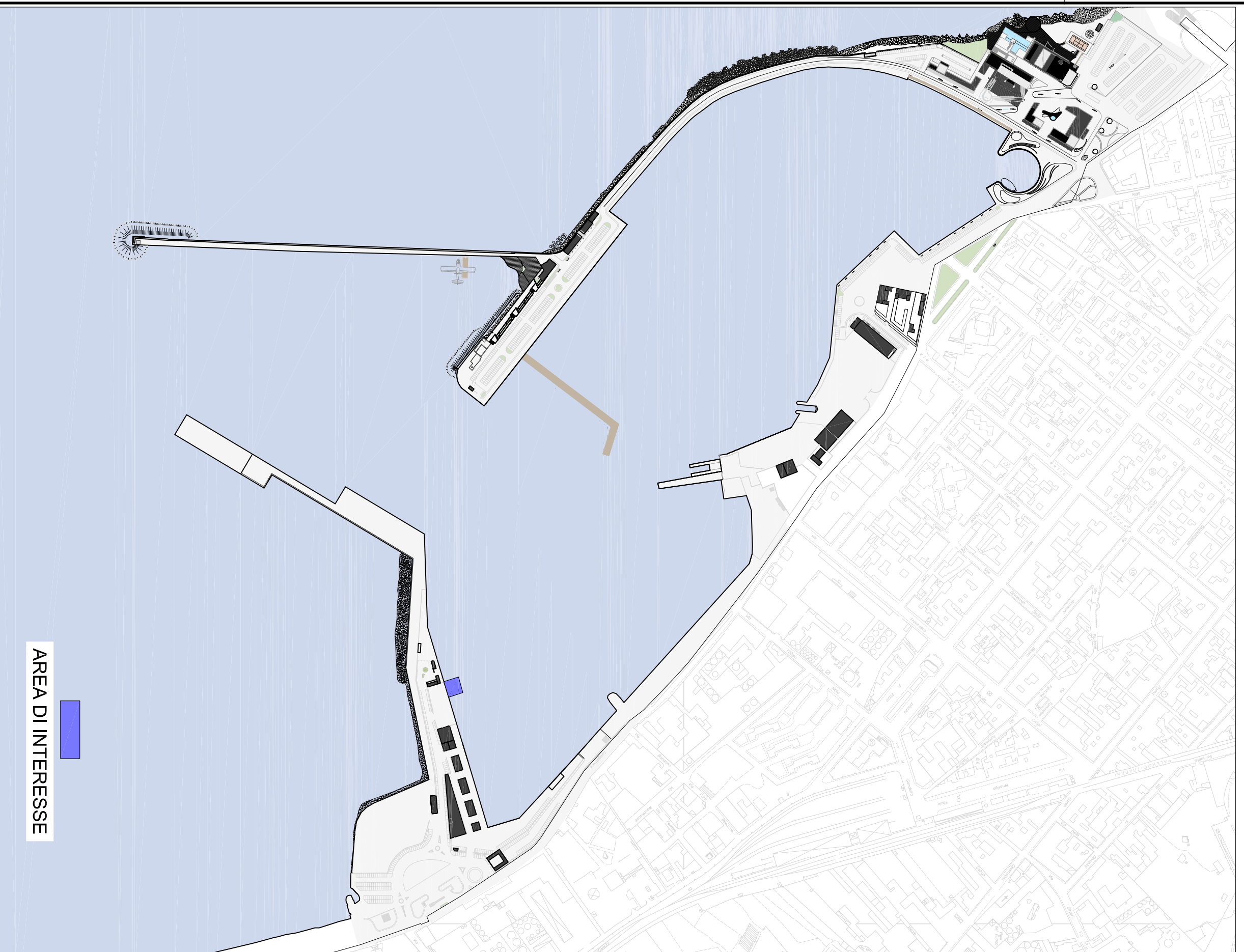
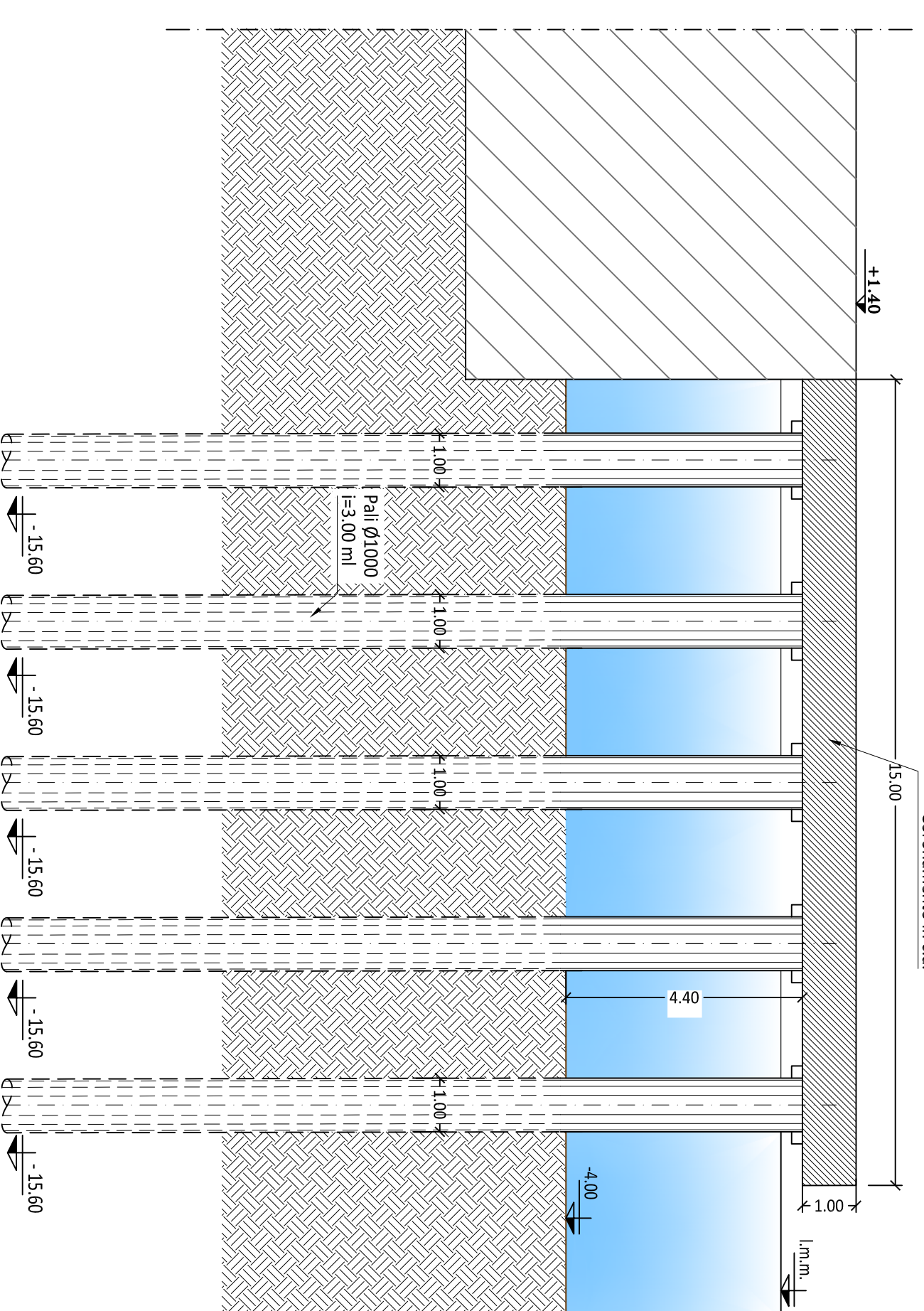


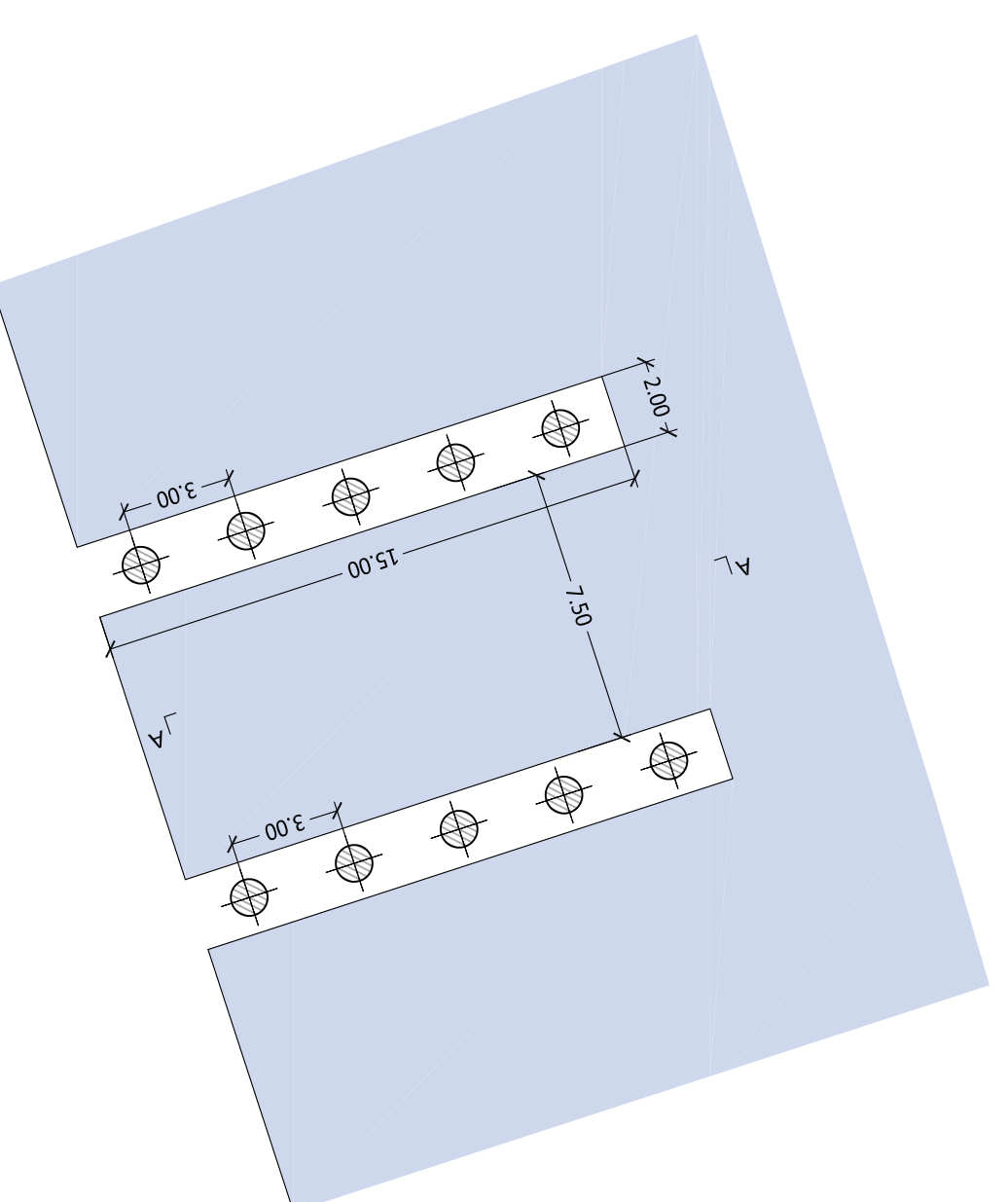
PLANIMETRIA GENERALE CON INDIVIDUAZIONE DELL'AREA DI INTERESSE - Scala 1:5.000



SEZIONE LONGITUDINALE A-A - Scala 1:100



PIANTA - Scala 1:100

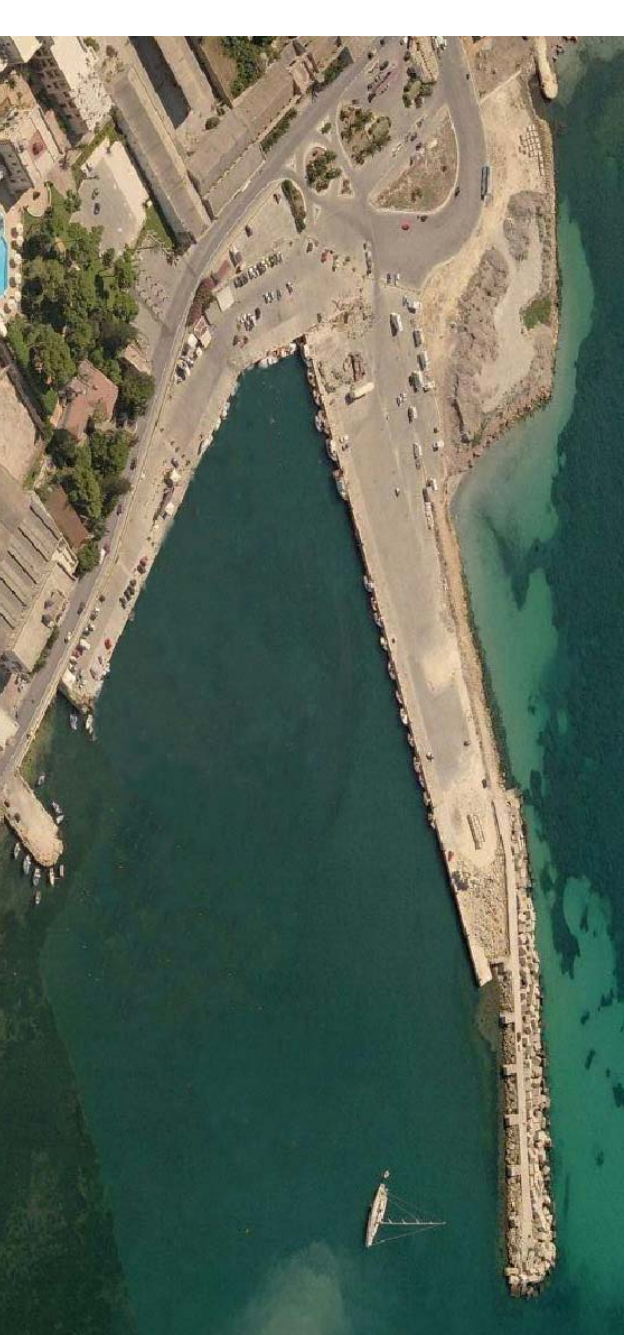


REGIONE SICILIA

Provincia di Trapani

Comune di Marsala

PROGETTO DEFINITIVO OPERE DI TRASFERIMENTO OPERATORI PORTUALI



SCALO DI ALAGGIO E VARO

Planimetria e Sezione

S.22

M.Y.R. Marsala Yachting Resort S.r.l.

Marsala Yachting Resort

Ing. Massimo Ombrà

Ordine degli Ing. della provincia di Trapani n° 1046

Coordinamento gruppo di progettazione:

Progettazione Architettonica: Ingegneria marina / civile e studi ambientali:

Collaboratori: Opere marittime: Analisi strutturali e geotecniche: Impianti idrici: Impianti elettrici e di illuminazione: Aspetti ambientali: Studi geologici e geotecnici:

Ing. Agostino La Rosa
Ing. Nicola Ruscica
Ing. Giovanni Berocchia
Ing. Pietro Inghera / Ing. Massimo Barciarelli
Ing. Domenico Mangano
Dott. Piero Meek Riccardi



PROGETTO DEFINITIVO OPERE DI TRASFERIMENTO OPERATORI PORTUALI - SCALO DI ALAGGIO E VARO - PLANIMETRIA E SEZIONE - S.22 - M.Y.R. MARSALA YACHTING RESORT S.R.L. - MARSALA YACHTING RESORT - ING. MASSIMO OMBRÀ - ORDINE DEGLI INGEGNERI DELLA PROVINCIA DI TRAPANI N. 1046 - TRAPANI, 01 APRILE 2014 - SCALE: VARI