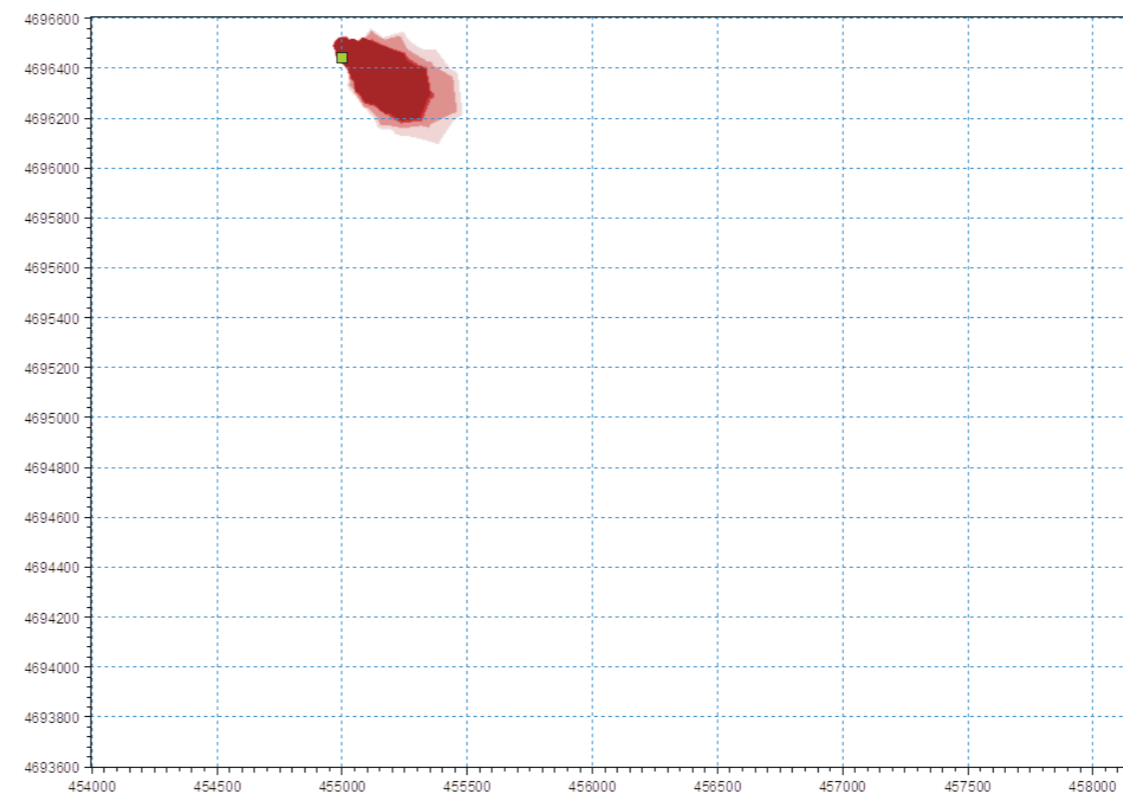
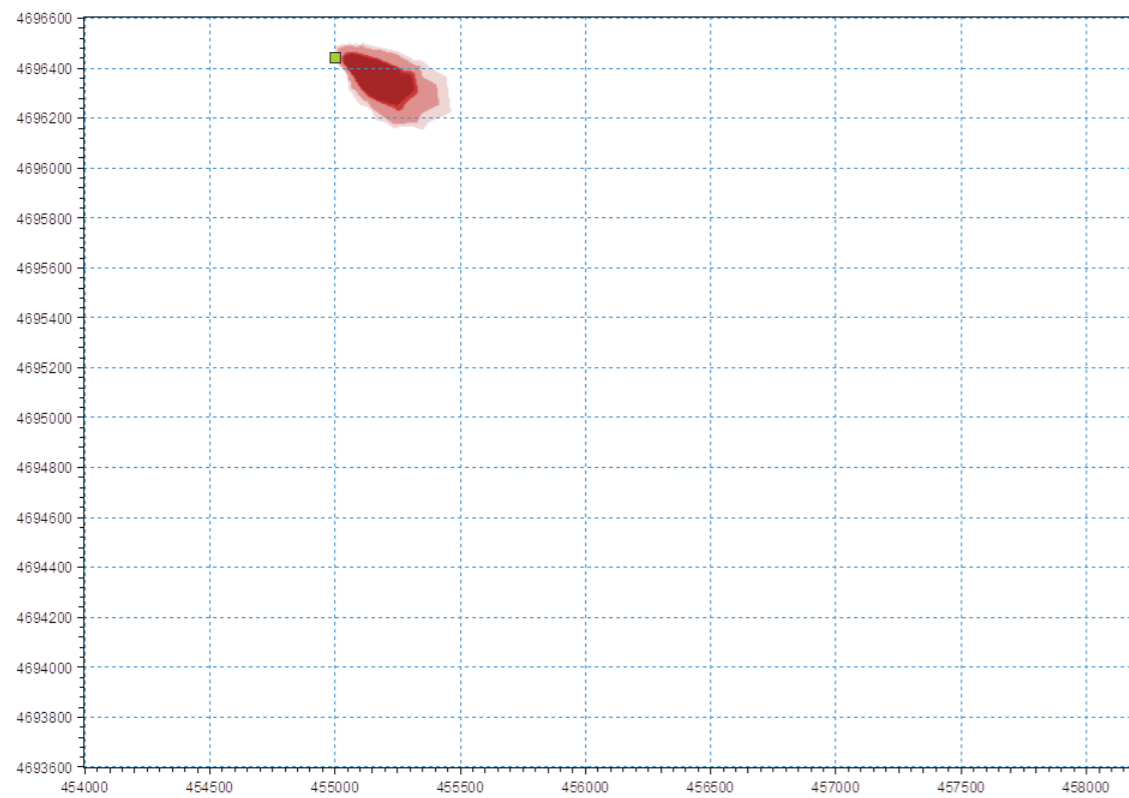


PLUME CON MASSIMI VALORI DI CONCENTRAZIONE
t = 2 h 40'

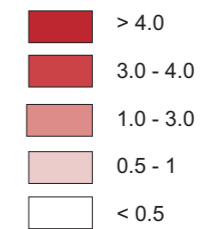
a) Sezione a 5 m dal fondo

b) Sezione a 1 m dal fondo



LEGENDA

CONCENTRAZIONE DI CROMO [µg/l]



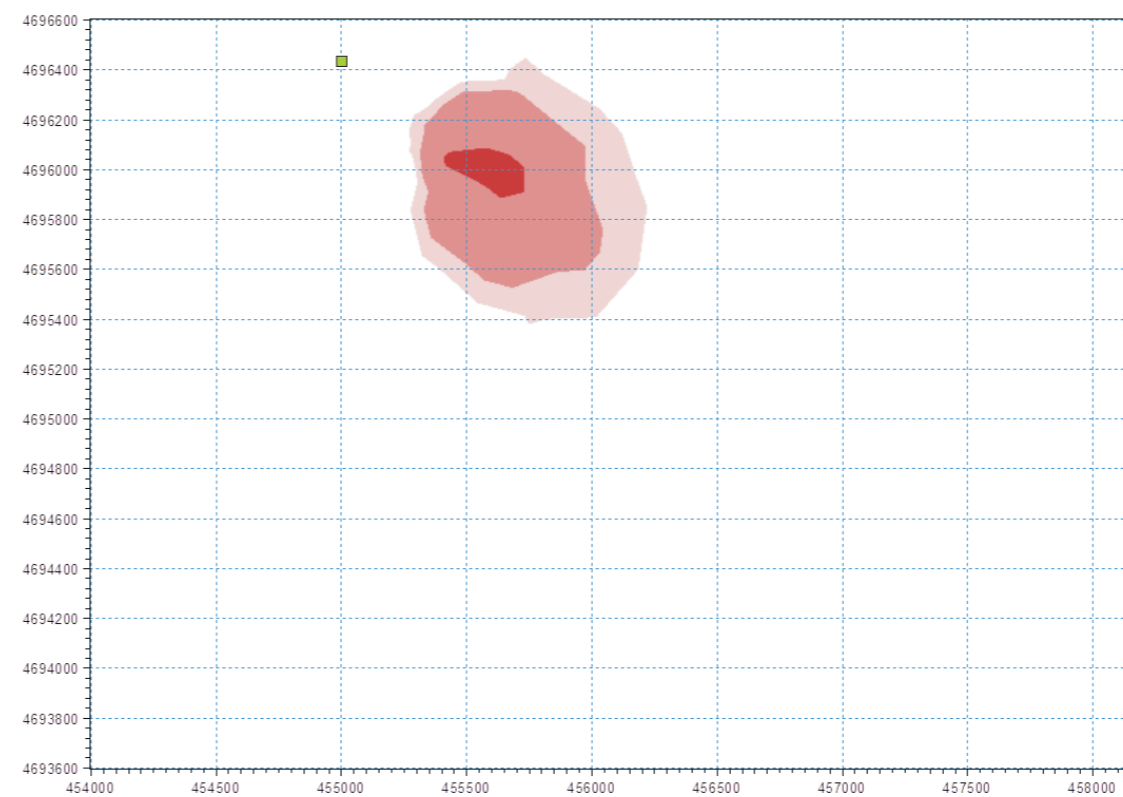
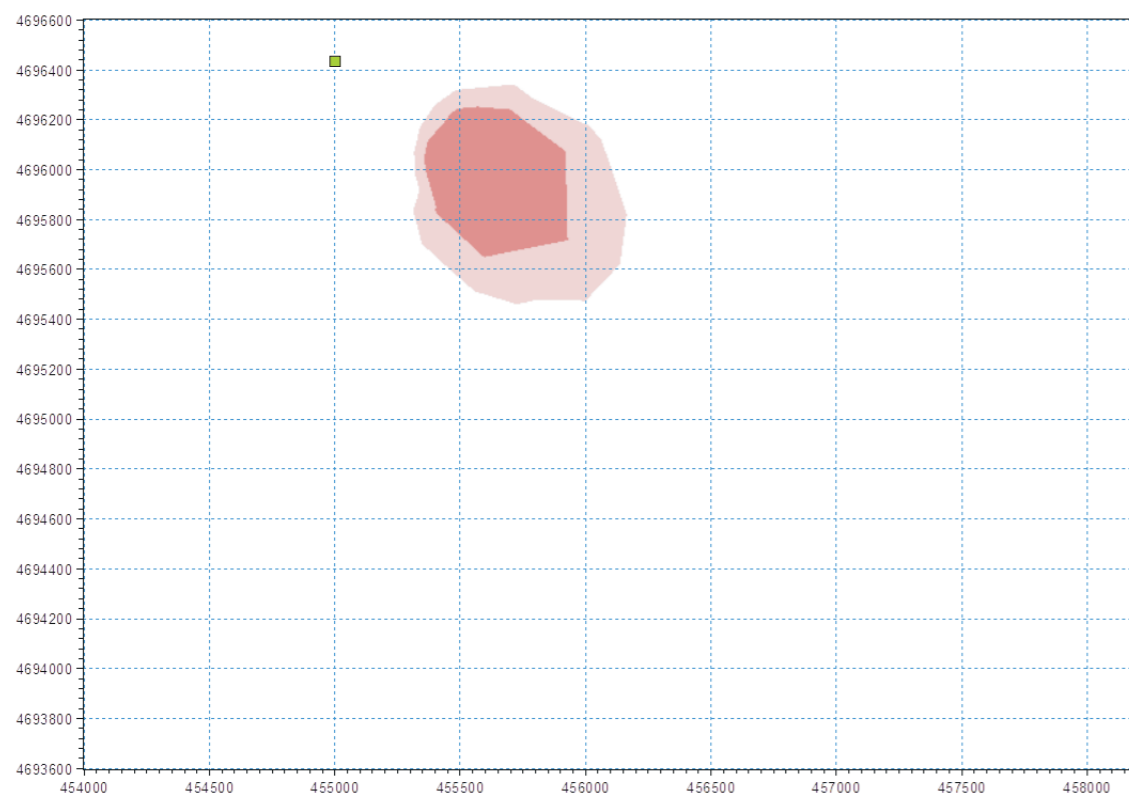
■ POZZO ESPLORATIVO ELSA 2

Dati corrente:
v = 10 cm/s
d = SE

PLUME CON MASSIMA ESTENSIONE
t = 5 h 10'

a) Sezione a 5 m dal fondo

b) Sezione a 1 m dal fondo



KEY MAP

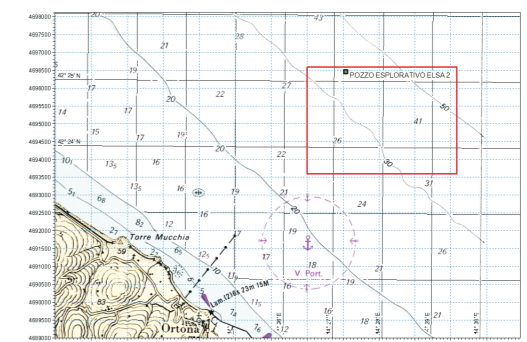


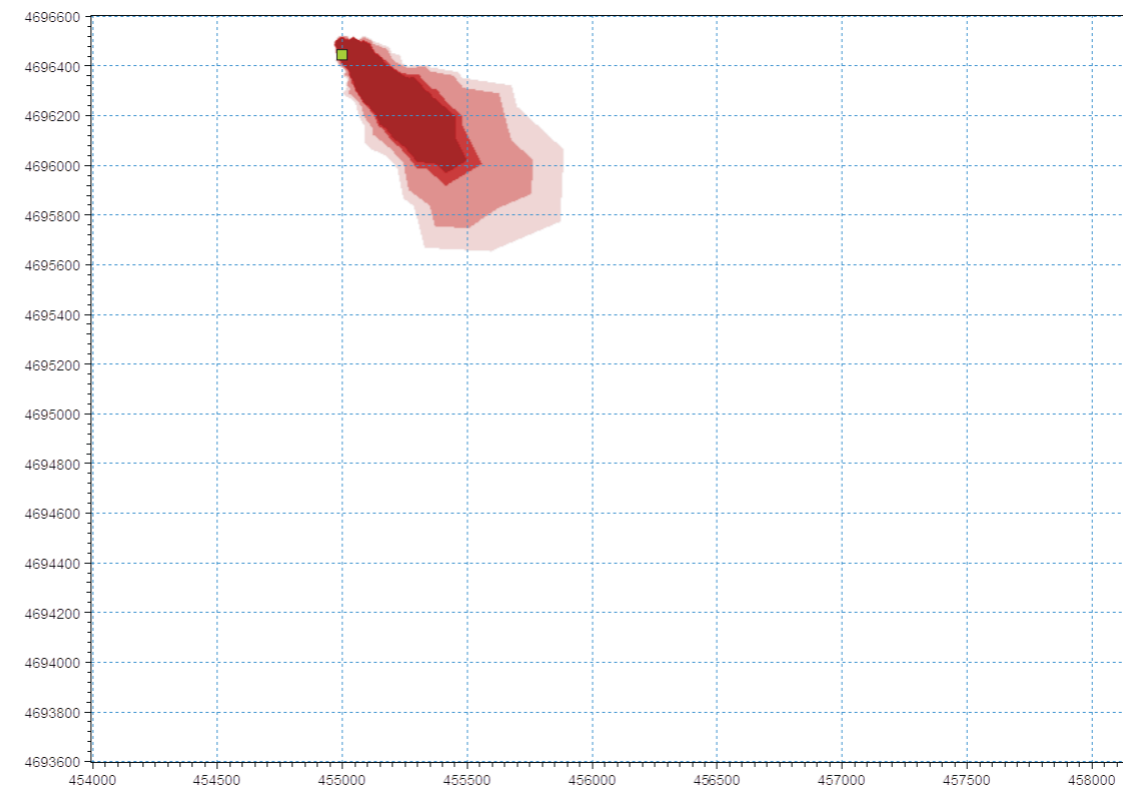
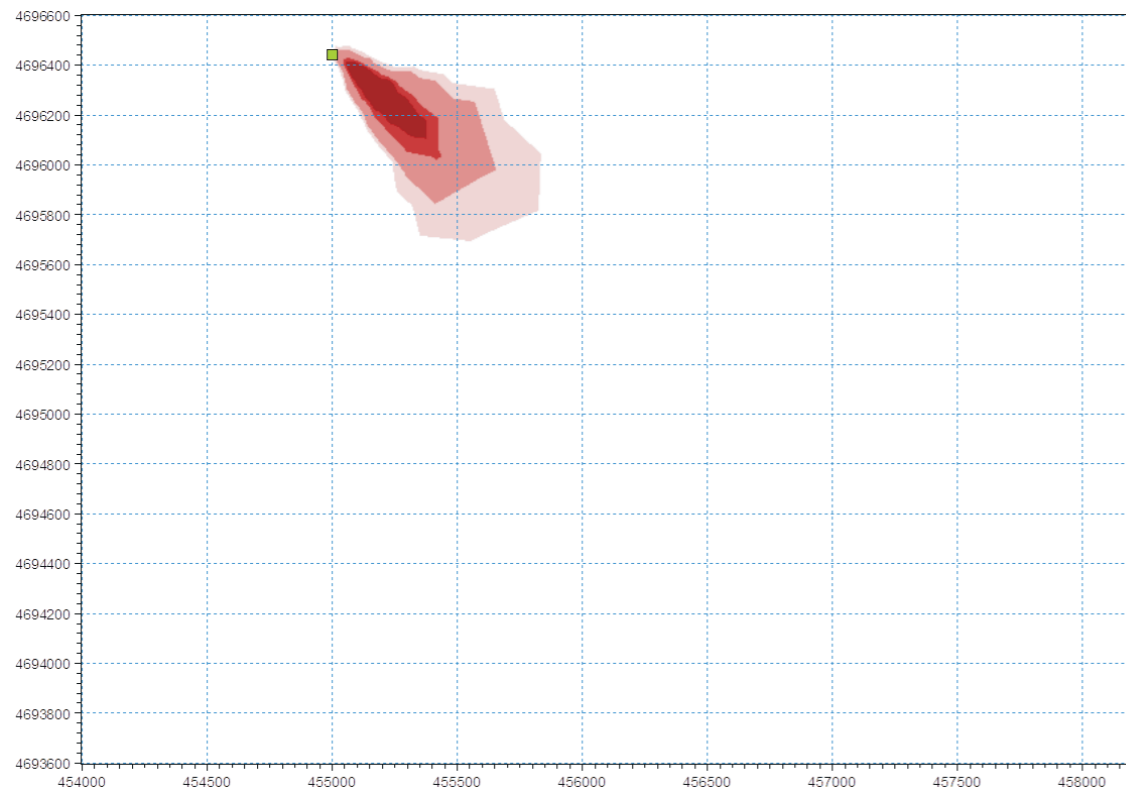
FIGURA 4.6a

ANALISI DI RISOSPENSIONE DEI SEDIMENTI
CONCENTRAZIONI DI CROMO
SCENARIO S1 (CORRENTE v = 10 cm/s)

PLUME CON MASSIMI VALORI DI CONCENTRAZIONE
t = 2 h 40'

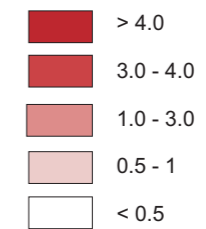
a) Sezione a 5 m dal fondo

b) Sezione a 1 m dal fondo



LEGENDA

CONCENTRAZIONE DI CROMO [µg/l]



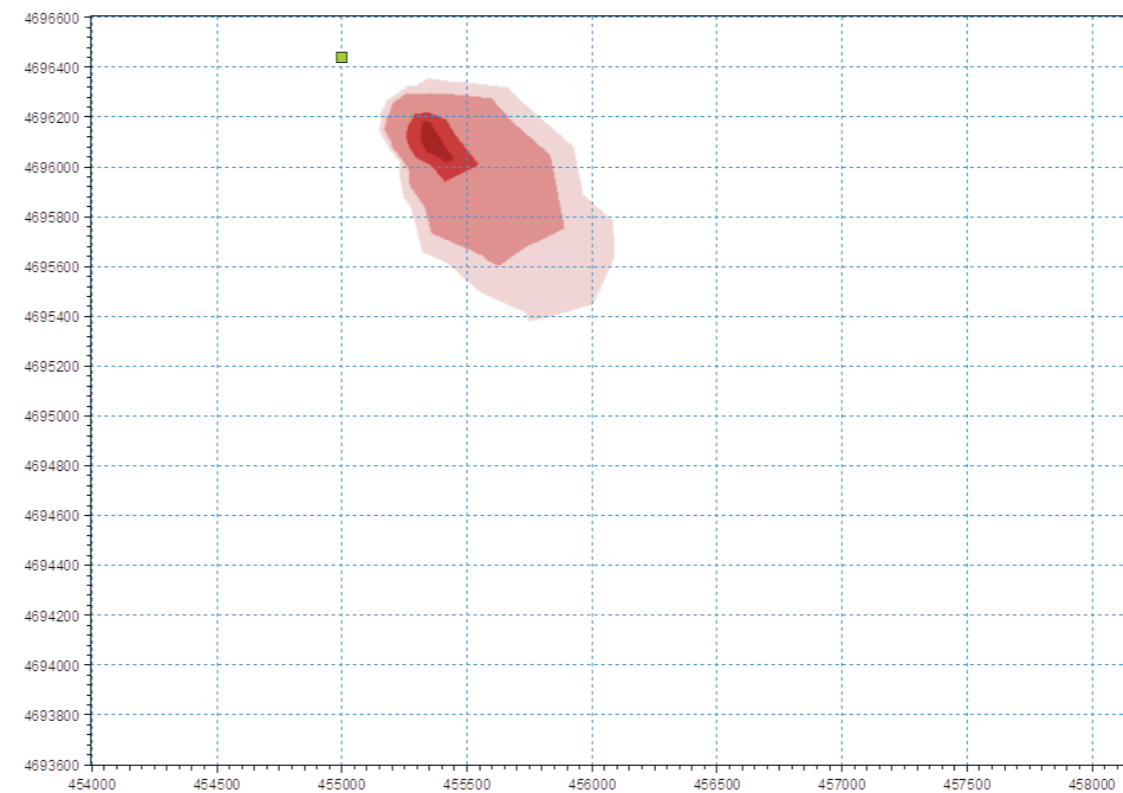
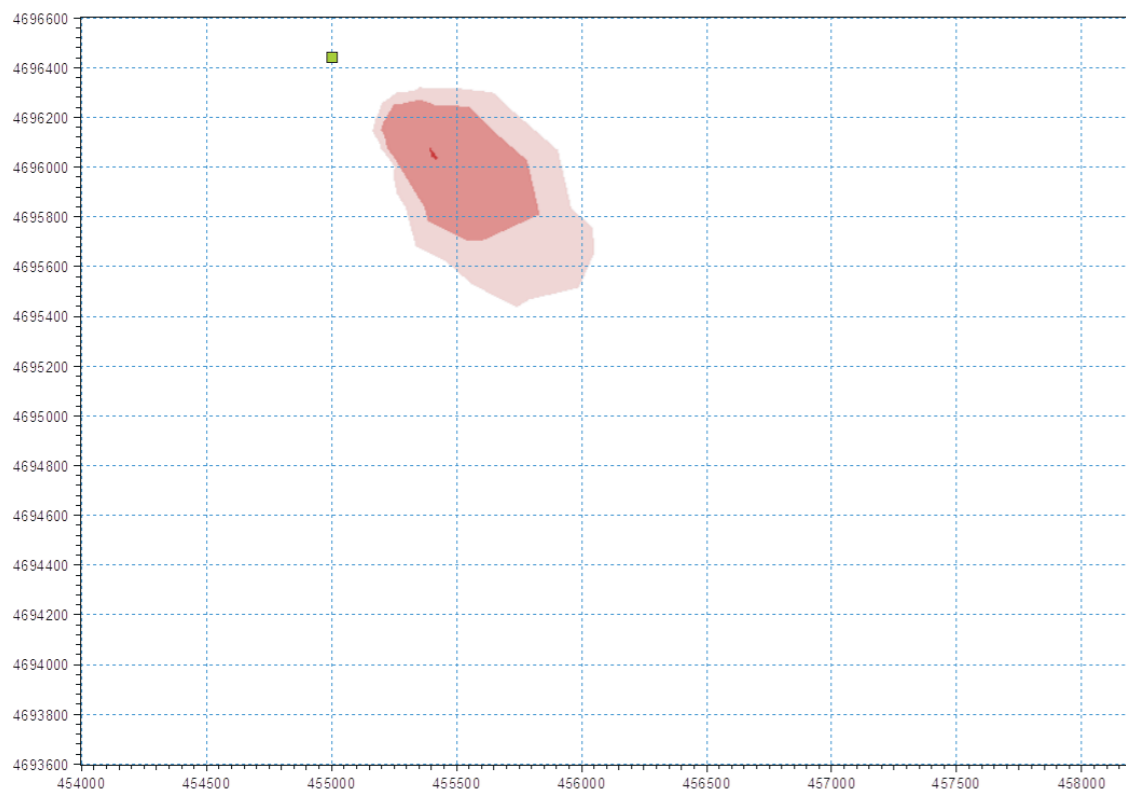
■ POZZO ESPLORATIVO ELSA 2

Dati corrente:
v = 30 cm/s
d = SE

PLUME CON MASSIMA ESTENSIONE
t = 3 h 10'

a) Sezione a 5 m dal fondo

b) Sezione a 1 m dal fondo



KEY MAP

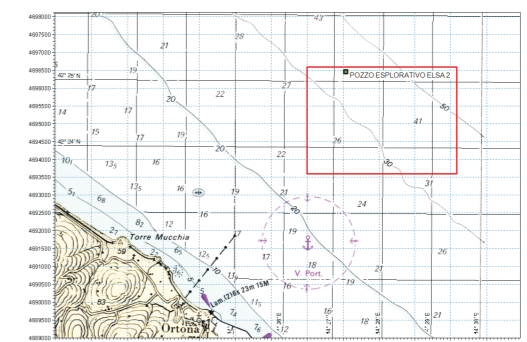


FIGURA 4.6b

ANALISI DI RISOSPENSIONE DEI SEDIMENTI
CONCENTRAZIONI DI CROMO
SCENARIO S2 (CORRENTE v = 30 cm/s)