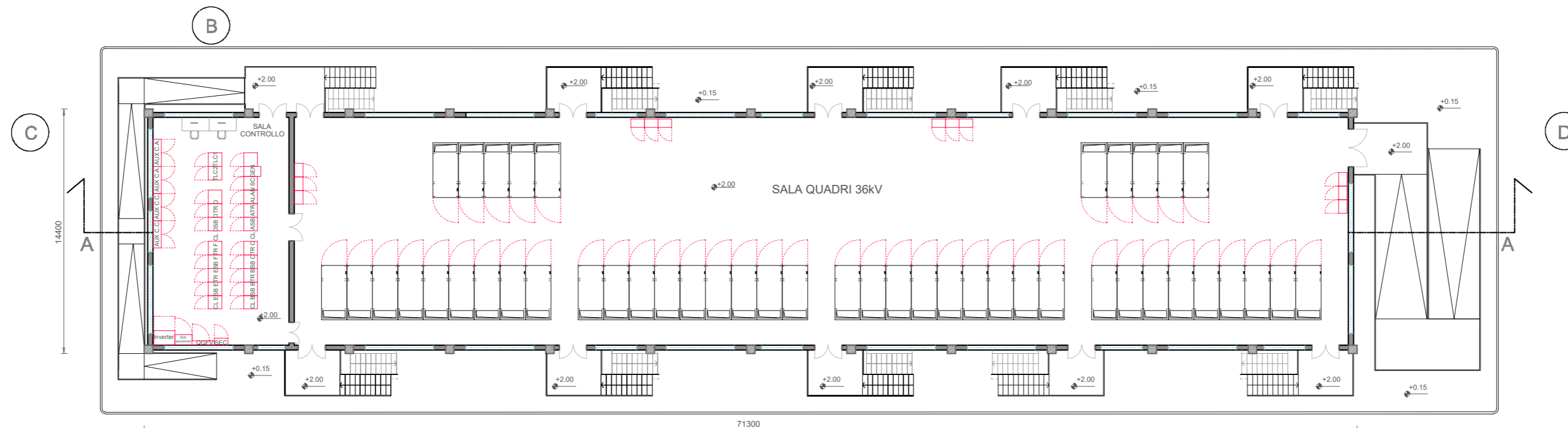
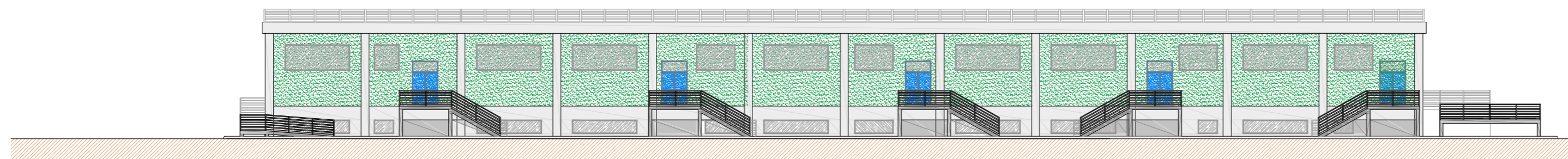


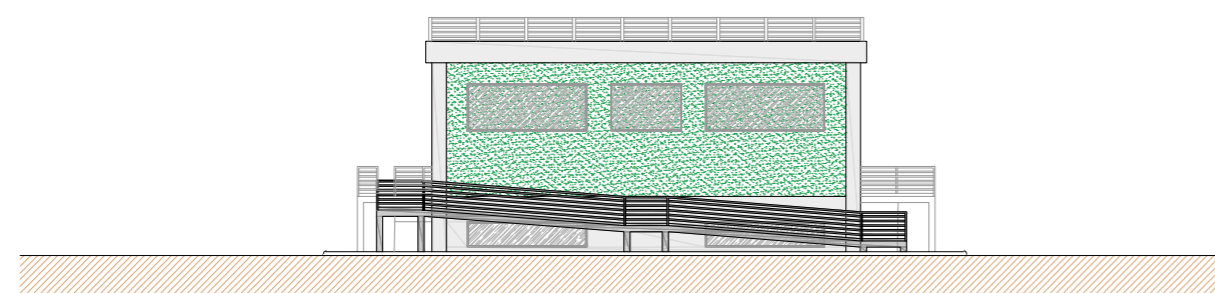
Sez. AA



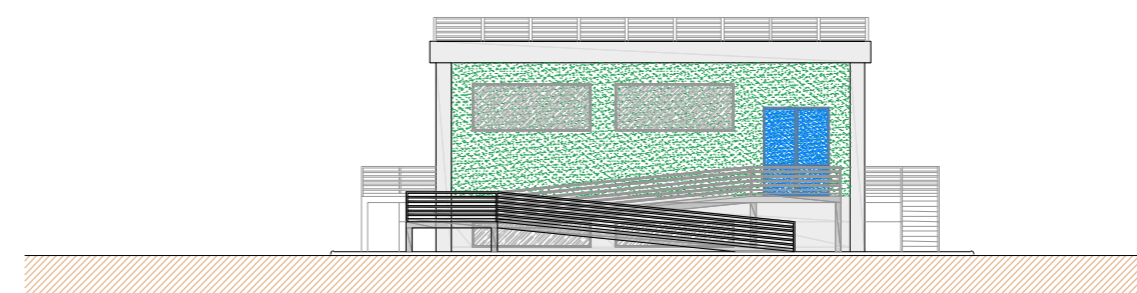
PIANTA Piano Rialzato



Prospetto A



Prospetto C



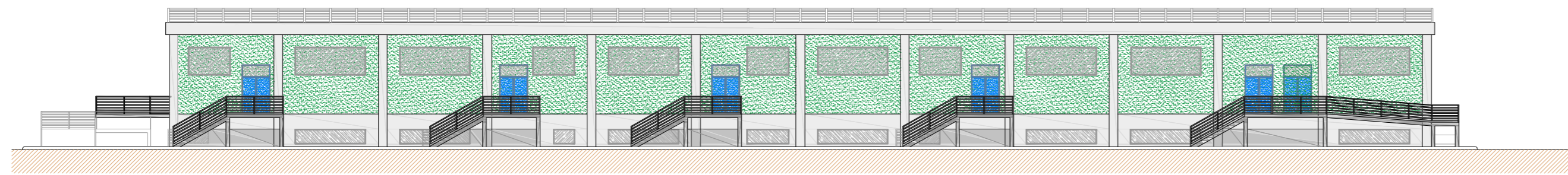
Prospetto D

Le scale e le rampe esterne dovranno essere scale e rampe di sicurezza, munite di parapetto regolamentare e realizzate con materiali di classe 0 di reazione al fuoco. Le pareti esterne dell'edificio su cui saranno collocate tali scale, compresi gli eventuali infissi, dovranno possedere, per una larghezza pari alla proiezione della scala, incrementata di 2,5m per ogni lato, requisiti di resistenza al fuoco almeno REI/EI 60.

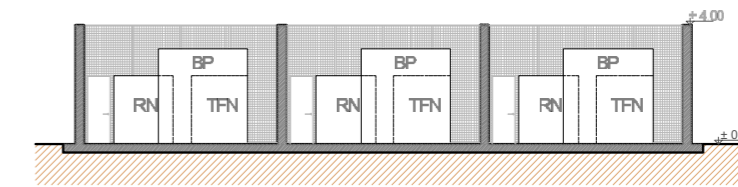
Le uscite verso l'esterno dovranno avere una altezza non inferiore a 2,00m e consentire il deflusso verso un luogo sicuro.

Ai fini della progettazione di dettaglio fare comunque riferimento alla normativa di prevenzione incendi vigente in materia ed al D.P.R. n. 151/ 2011 e ss.mm.ii. e DM 15/07/2014 e ss.mm.ii.

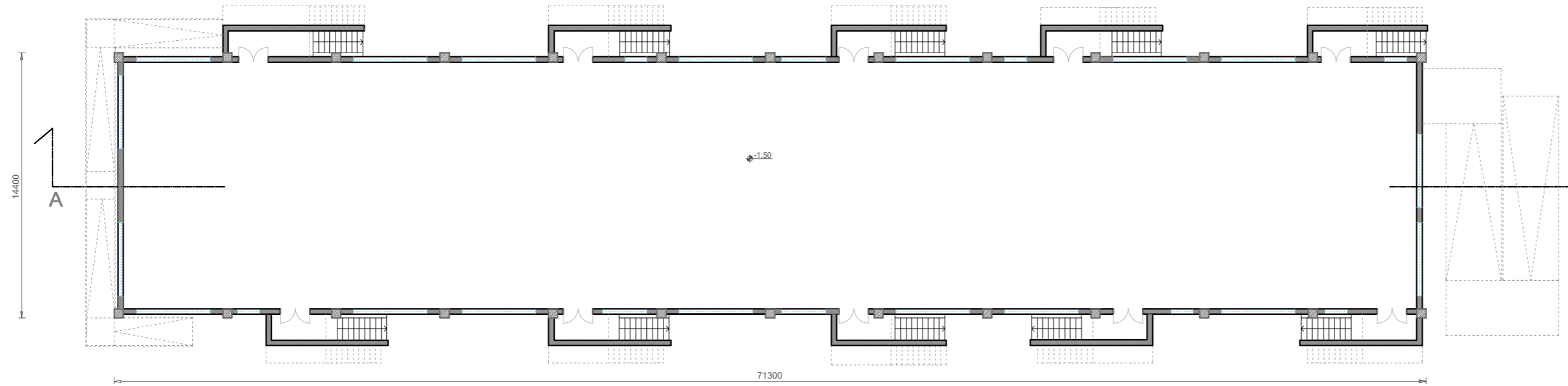
0	Agosto 2022	Emissione	3E	Enerland
Revisione	Data	DESCRIZIONE	Redatto	Approvato
Cliente	ENERLAND	Commessa	Scala	1:100
		Nuova Stazione elettrica 150/36kV "Fiumesanto 2" e Raccordi alle R.T.N.	Formato	Foglio
		Titolo	A2	1 di 2
		Nuova Stazione Elettrica 150/36 kV "Fiumesanto 2"	Id.	
		Edificio Quadri 36kV		088.21.01.W12



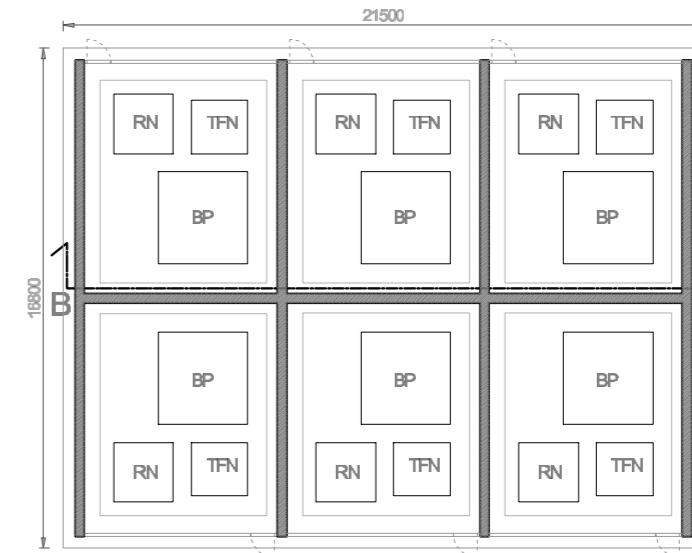
Prospetto B



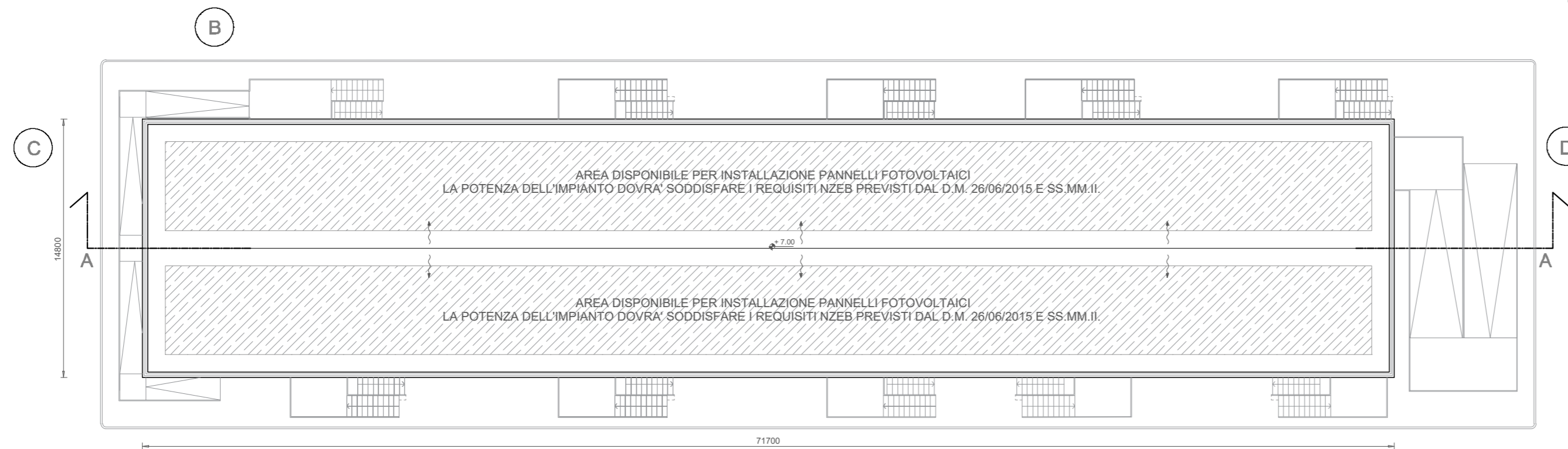
Sez. BB



PIANTA S1



Pianta Bobine Petersen,  
Trasformatore Formatore di neutro,  
Resistenza di neutro



PIANTA COPERTURA

0	Agosto 2022	Emissione	3E	Enerland
Revisione	Data	DESCRIZIONE	Redatto	Approvato
Cliente		Commessa	Scala	1:100
		Nuova Stazione elettrica 150/36kV "Fiumesanto 2" e Raccordi alla R.T.N.	Formato	Foglio
		Titolo	A2	2 di 2
		Nuova Stazione Elettrica 150/36 kV "Fiumesanto 2" Edificio Quadri 36kV	Id.	088.21.01.W12