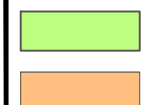


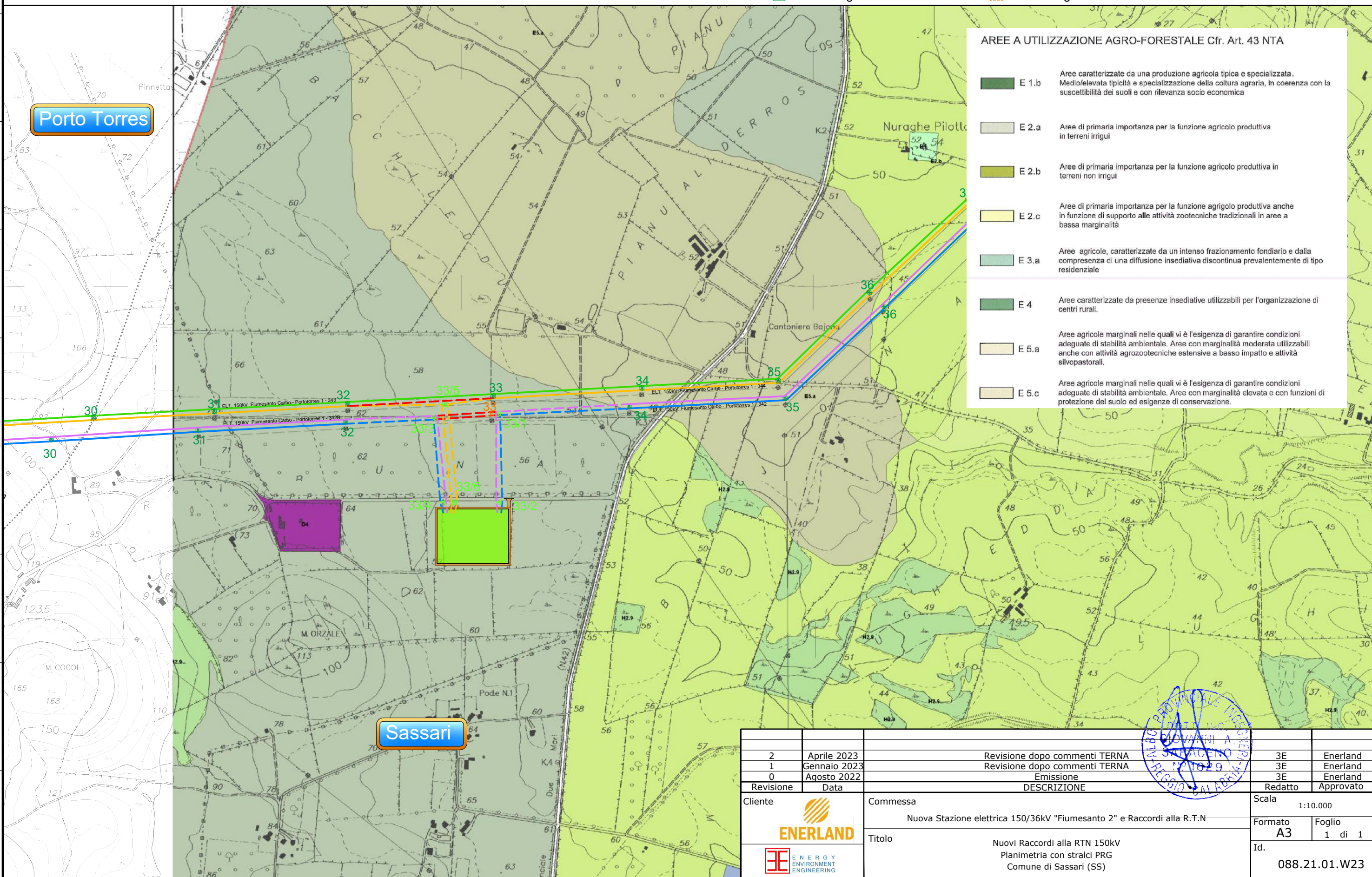
**Legenda**



Nuova SE 150/36kV Fiumesanto 2  
Strada perimetrale e di accesso

Elettrodotto Esistente a 150kV Fiumesanto Carbo - Portotorres 1 - 342  
Elettrodotto Esistente a 150kV Fiumesanto Carbo - Portotorres 1 - 342B  
Elettrodotto Esistente a 150kV Fiumesanto Carbo - Portotorres 1 - 344  
Elettrodotto Esistente a 150kV Fiumesanto Carbo - Portotorres 1 - 343  
Elettrodotti Esistenti - Tratto da demolire

Nuovo Raccordo alla RTN Fiumesanto Carbo - Portotorres 1 - Cod.342  
Nuovo Raccordo alla RTN Fiumesanto Carbo - Portotorres 1 - Cod.342B  
Nuovo Raccordo alla RTN Fiumesanto Carbo - Portotorres 1 - Cod.344  
Nuovi sostegni da realizzare  
Sostegni Esistenti  
Sostegni da demolire



Porto Torres

Sassari

**AREE A UTILIZZAZIONE AGRO-FORESTALE Cfr. Art. 43 NTA**

E 1.b	Aree caratterizzate da una produzione agricola tipica e specializzata. Medio/elevata tipicità e specializzazione della coltura agraria, in coerenza con la suscettibilità dei suoli e con rilevanza socio economica
E 2.a	Aree di primaria importanza per la funzione agricola produttiva in terreni irrigui
E 2.b	Aree di primaria importanza per la funzione agricola produttiva in terreni non irrigui
E 2.c	Aree di primaria importanza per la funzione agricola produttiva anche in funzione di supporto alle attività zootecniche tradizionali in aree a bassa marginalità
E 3.a	Aree agricole, caratterizzate da un intenso frazionamento fondiario e dalla compresenza di una diffusione insediativa discontinua prevalentemente di tipo residenziale
E 4	Aree caratterizzate da presenze insediative utilizzabili per l'organizzazione di centri rurali.
E 5.a	Aree agricole marginali nelle quali vi è l'esigenza di garantire condizioni adeguate di stabilità ambientale. Aree con marginalità moderata utilizzabili anche con attività agrozootecniche estensive a basso impatto e attività silvopastorali.
E 5.c	Aree agricole marginali nelle quali vi è l'esigenza di garantire condizioni adeguate di stabilità ambientale. Aree con marginalità elevata e con funzioni di protezione del suolo ed esigenze di conservazione.

2	Aprile 2023	Revisione dopo commenti TERNA	3E	Enerland
1	Gennaio 2023	Revisione dopo commenti TERNA	3E	Enerland
0	Agosto 2022	Emissione	3E	Enerland
Revisione	Data	DESCRIZIONE	Redatto	Approvato
Cliente	Commissa		Scala	
	Nuova Stazione elettrica 150/36kV "Fiumesanto 2" e Raccordi alla R.T.N		1:10.000	
	Titolo		Formato	Foglio
	Nuovi Raccordi alla RTN 150kV Planimetria con stralci PRG Comune di Sassari (SS)		A3	1 di 1
			Id.	088.21.01.W23

