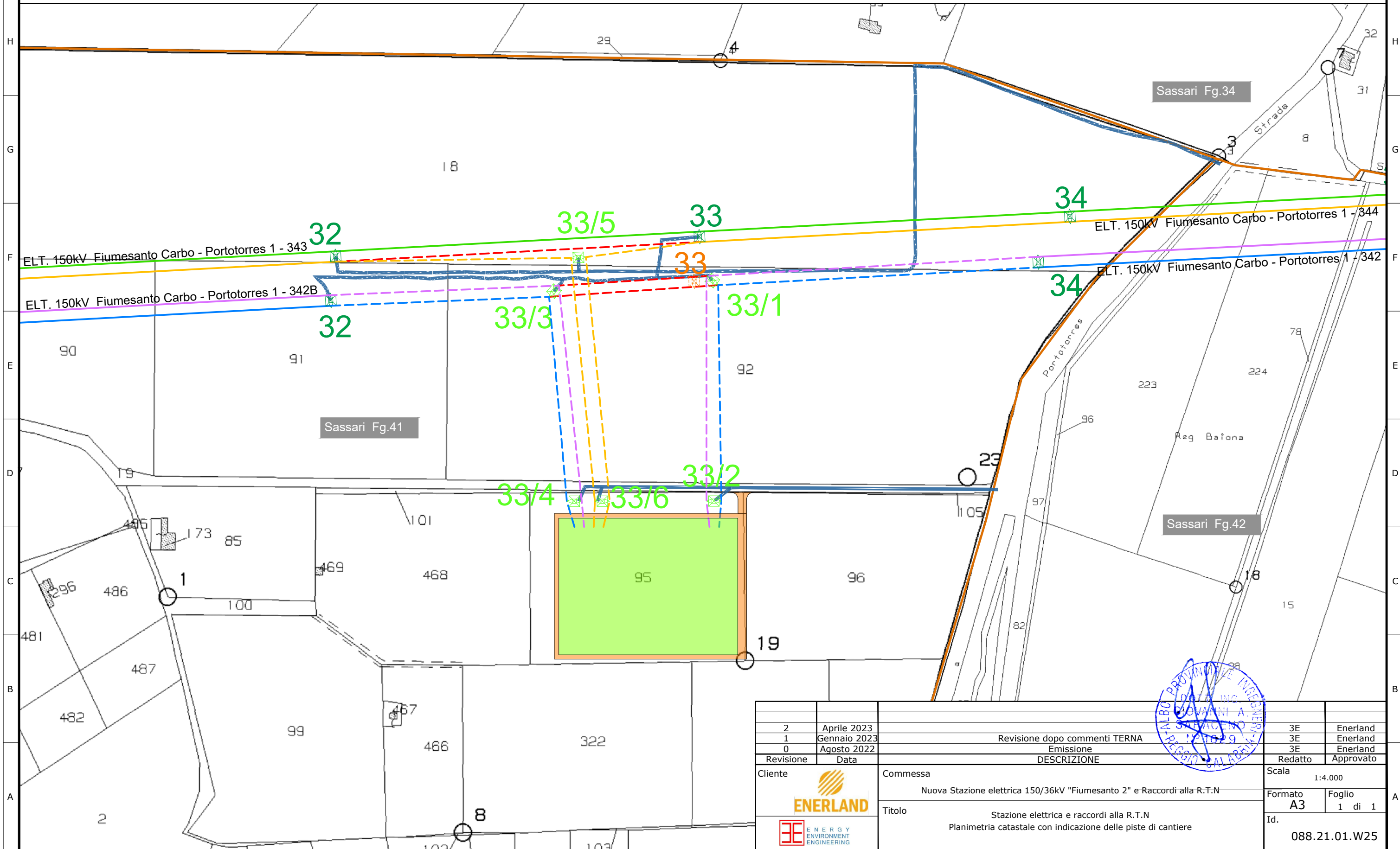


Legenda

- Nuova SE 150/36kV Fiumesanto 2
- Strada perimetrale e di accesso
- Elettrodotto Esistente a 150kV Fiumesanto Carbo - Portotorres 1 - 342
- Elettrodotto Esistente a 150kV Fiumesanto Carbo - Portotorres 1 - 342B
- Elettrodotto Esistente a 150kV Fiumesanto Carbo - Portotorres 1 - 344
- Elettrodotto Esistente a 150kV Fiumesanto Carbo - Portotorres 1 - 343
- Elettrodotti Esistenti - Tratto da demolire
- Nuovo Raccordo alla RTN Fiumesanto Carbo - Portotorres 1 - Cod.342
- Nuovo Raccordo alla RTN Fiumesanto Carbo - Portotorres 1 - Cod.342B
- Nuovo Raccordo alla RTN Fiumesanto Carbo - Portotorres 1 - Cod.344
- Nuovi sostegni da realizzare
- Sostegni Esistenti
- Sostegni da demolire
- Viabilità di accesso ai sostegni
- Confine foglio catastale



2	Aprile 2023		3E	Enerland
1	Gennaio 2023	Revisione dopo commenti TERNA	3E	Enerland
0	Agosto 2022	Emissione	3E	Enerland
Revisione	Data	DESCRIZIONE	Redatto	Approvato
Cliente 		Commessa Nuova Stazione elettrica 150/36kV "Fiumesanto 2" e Raccordi alla R.T.N	Scala 1:4.000	
		Titolo Stazione elettrica e raccordi alla R.T.N Planimetria catastale con indicazione delle piste di cantiere	Formato A3	Foglio 1 di 1
			Id. 088.21.01.W25	