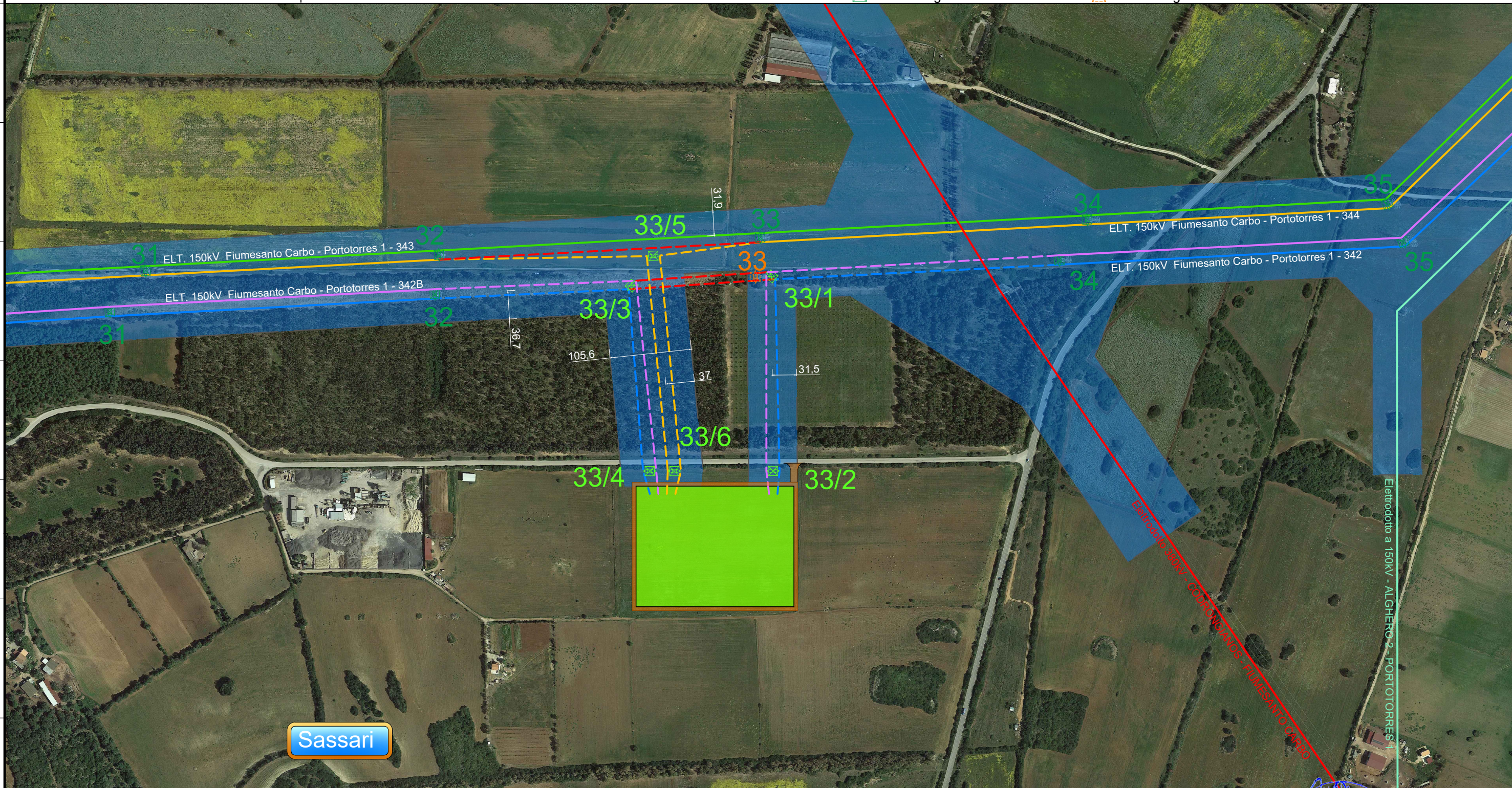


- Legenda**
- Opera 1**
- Nuova SE 150/36kV Fiumesanto 2
  - DPA
  - Strada perimetrale e di accesso

- Opera 2**
- Elettrodotto Esistente a 150kV Fiumesanto Carbo - Portotorres 1 - 342
  - Elettrodotto Esistente a 150kV Fiumesanto Carbo - Portotorres 1 - 344
  - Elettrodotto Esistente a 150kV Fiumesanto Carbo - Portotorres 1 - 343
  - Elettrodotti Esistenti - Tratto da demolire

- Nuovo Raccordo alla RTN Fiumesanto Carbo - Portotorres 1 - Cod.342
- Nuovo Raccordo alla RTN Fiumesanto Carbo - Portotorres 1 - Cod.342B
- Nuovo Raccordo alla RTN Fiumesanto Carbo - Portotorres 1 - Cod.344
- Nuovi sostegni da realizzare
- Sostegni Esistenti
- Sostegni da demolire



Revisione	Data	DESCRIZIONE	Redatto	Approvato
2	Aprile 2023	Revisione dopo commenti TERNA	3E	Enerland
1	Gennaio 2023	Revisione dopo commenti TERNA	3E	Enerland
0	Gennaio 2023	Emissione	3E	Enerland
			Redatto	Approvato

Cliente		Commessa	Nuova Stazione elettrica 150/36kV "Fiumesanto 2" e Raccordi alla RTN	
		Titolo	Nuova Stazione Elettrica 150/36 kV "Fiumesanto 2" e Raccordi alla RTN Planimetria su ortofoto con DPA	
			Scala	1:5.000
			Formato	A3
			Foglio	1 di 1
			Id.	088.21.01.W26