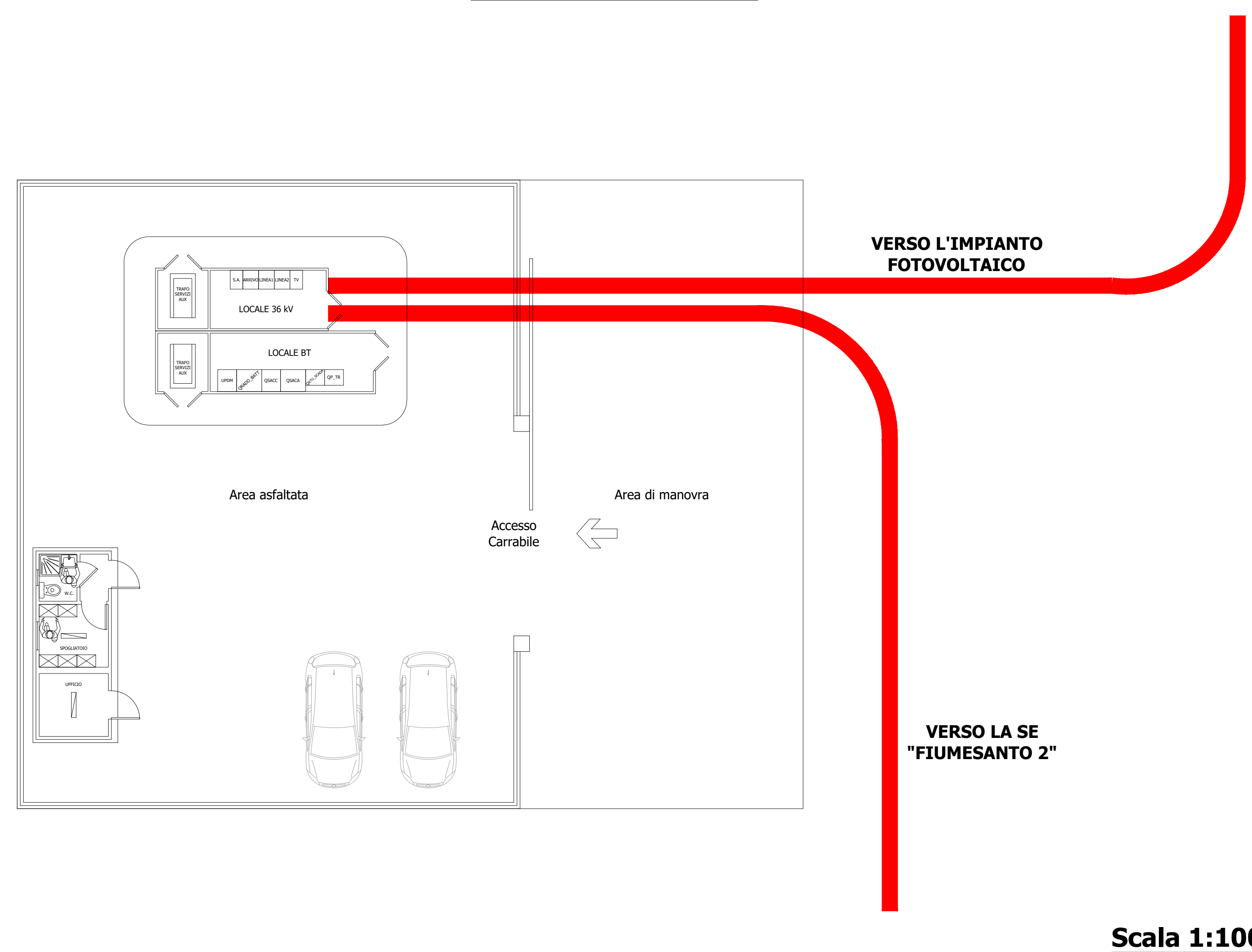
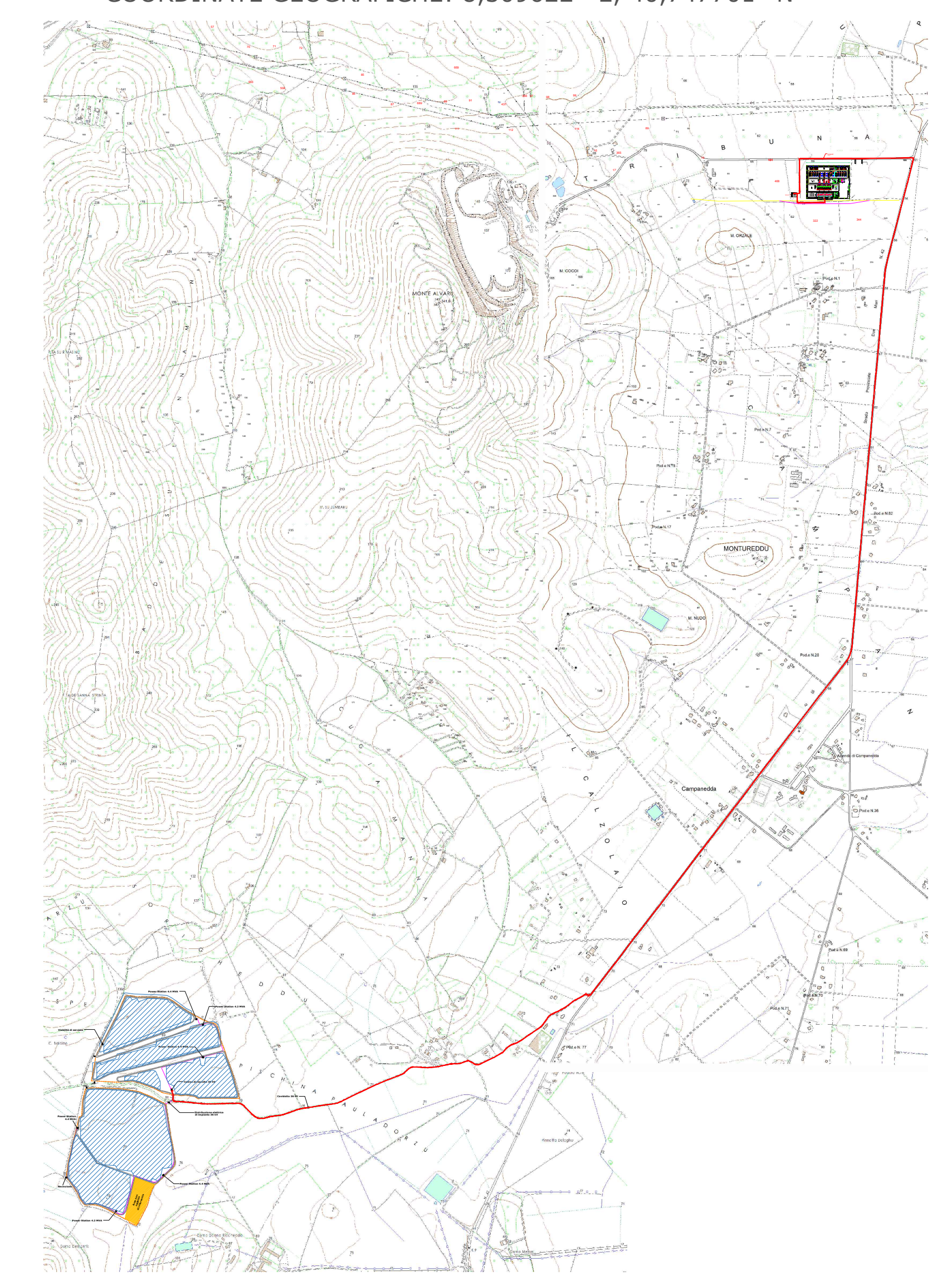


**CABINA UTENTE 36kV**

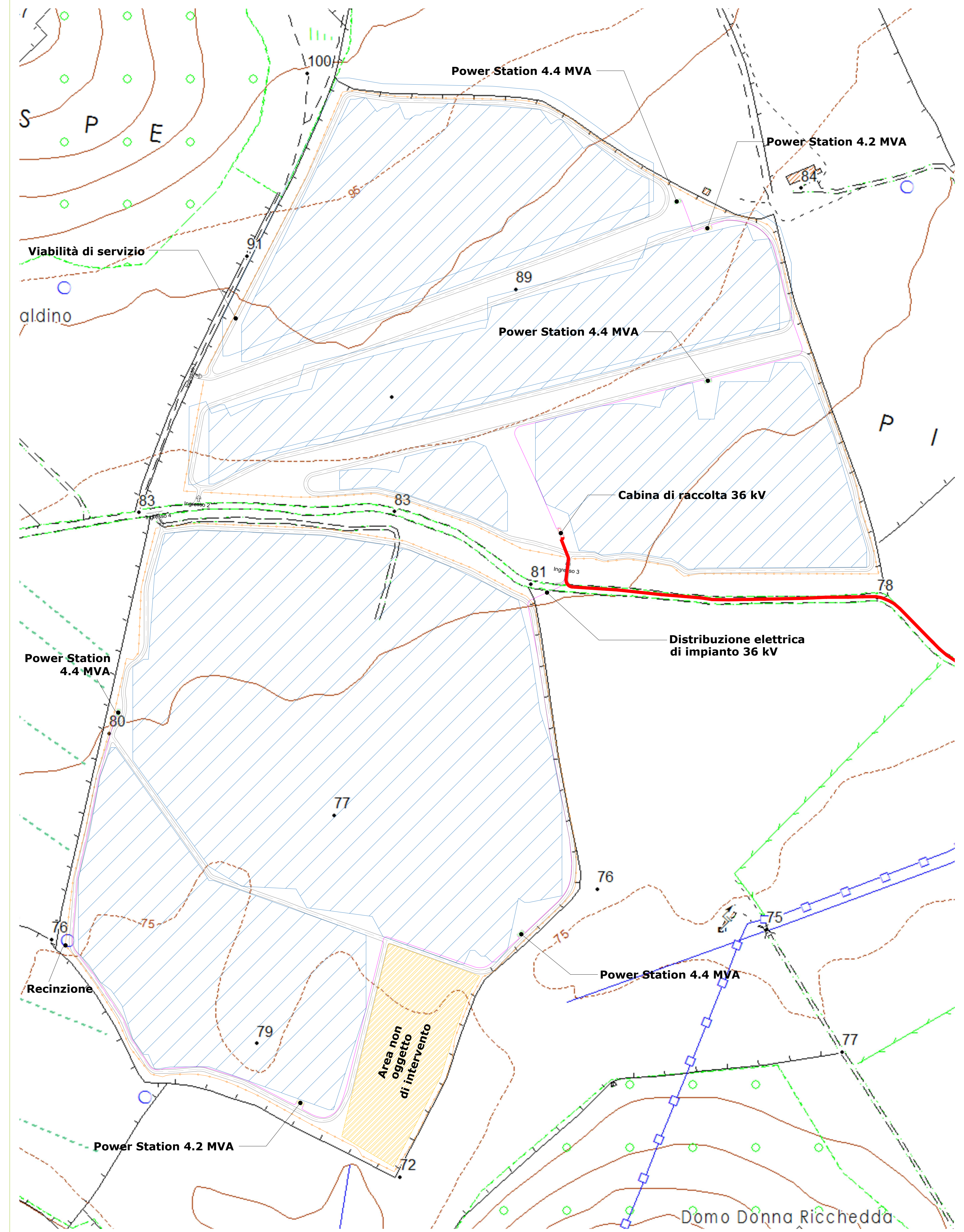
COORDINATE GEOGRAFICHE: 8,309622° E, 40,747701° N



Scala 1:100



**IMPIANTO FOTOVOLTAICO**



Scala 1:2000

**STAZIONE ELETTRICA "Fiumesanto 2" 150/36kV**



Scala 1:500

Regione: Sardegna  
Provincia: Sassari  
Comune: Sassari  
Località: La Corte - Campanedda  
Realizzazione di impianto agrivoltaico da 32,07 MWp  
Progetto Definitivo

TITOLO: Planimetria degli impianti di utente e di RTN  
CODICE ELABORATO GRAFICO: IT/FTV/F-CORTE/PDF/E/PLN/002 - a

Visti / Timbri:  
Note:

REVISIONI				
Data	Rev.	Descrizione revisioni	Elaborato	Approvato
05/03/2024	a	Emissione	F. Bruno	L. Mura V. Pace

**asja | Nurra**  
ASJA Nurra  
I - 10123 - Torino (TO) Corso Vittorio Emanuele II, 6  
T +39 011 95 79 211  
F +39 011 95 79 245  
asja.nurra@pec.it