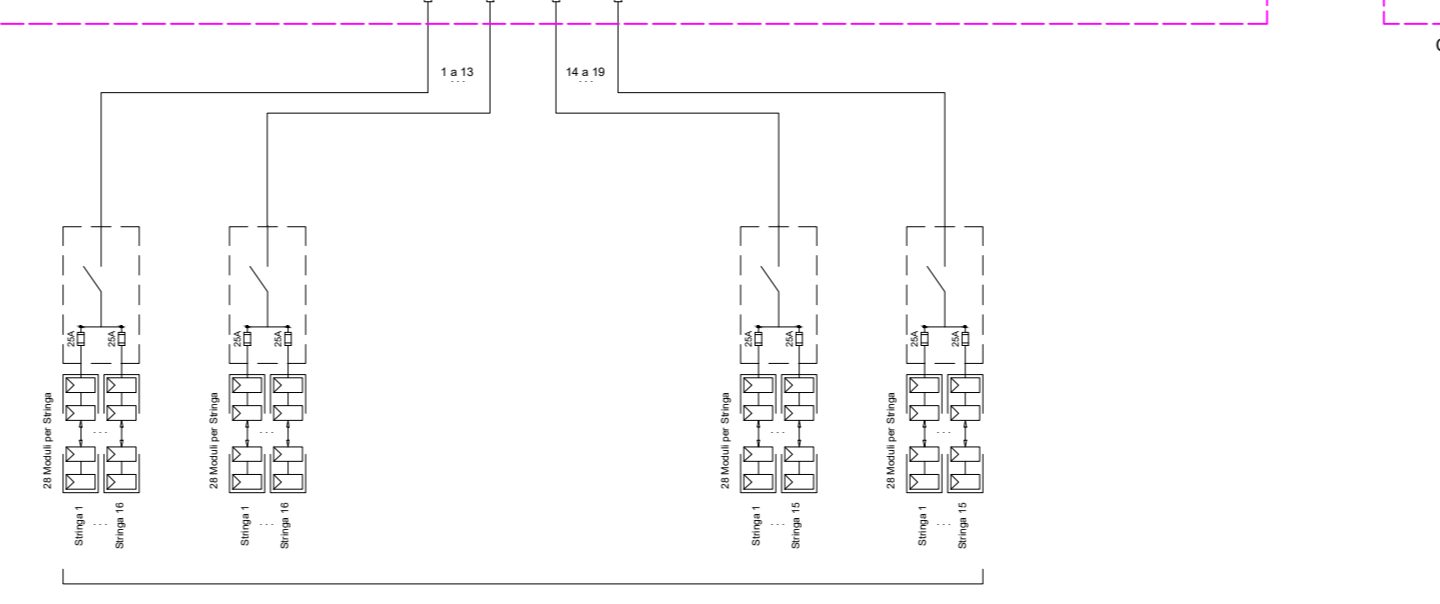
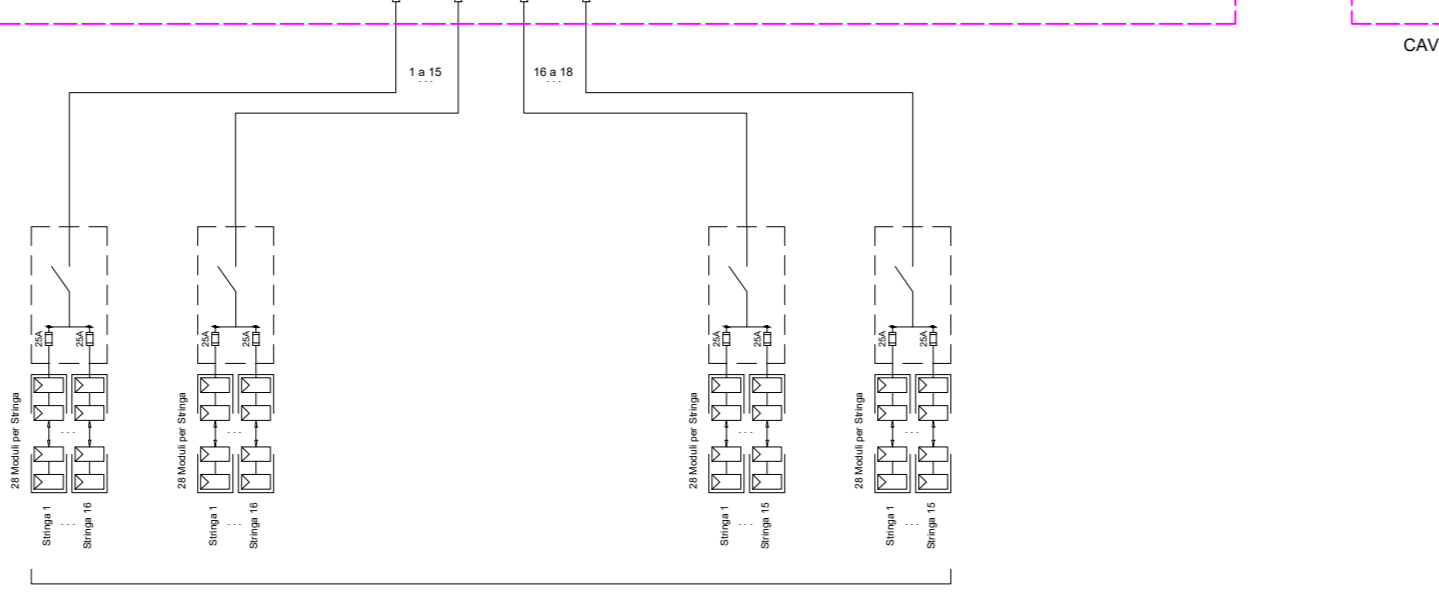
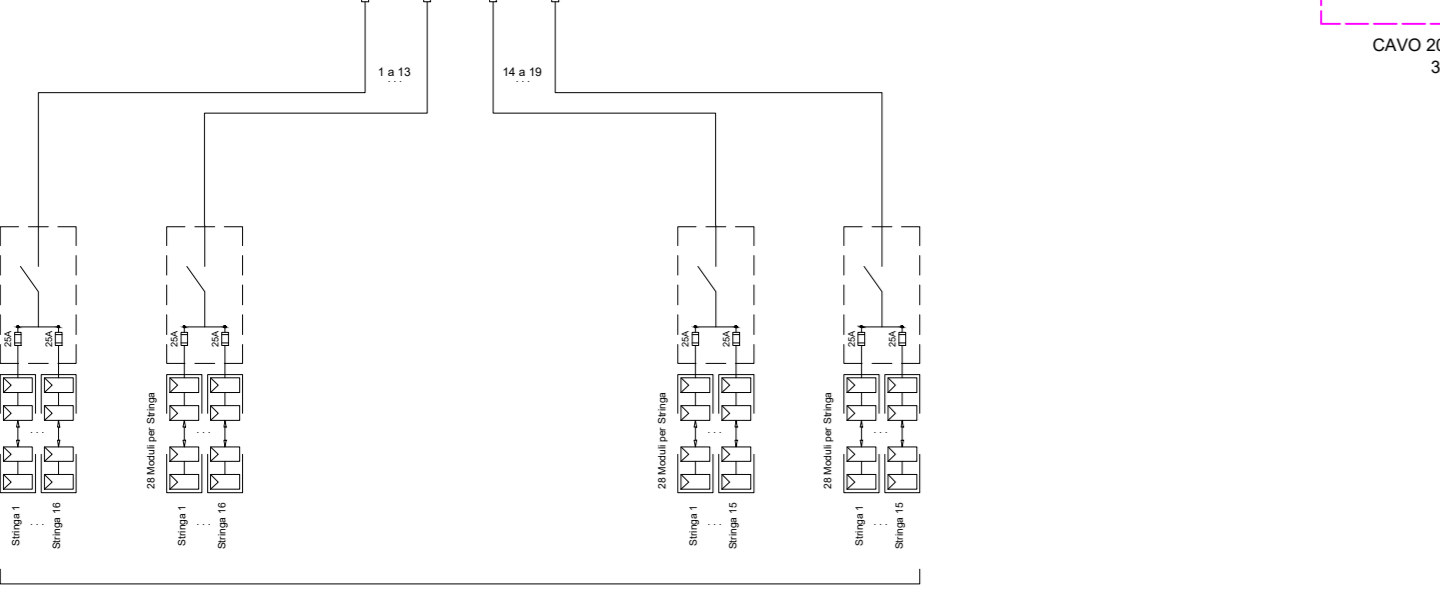
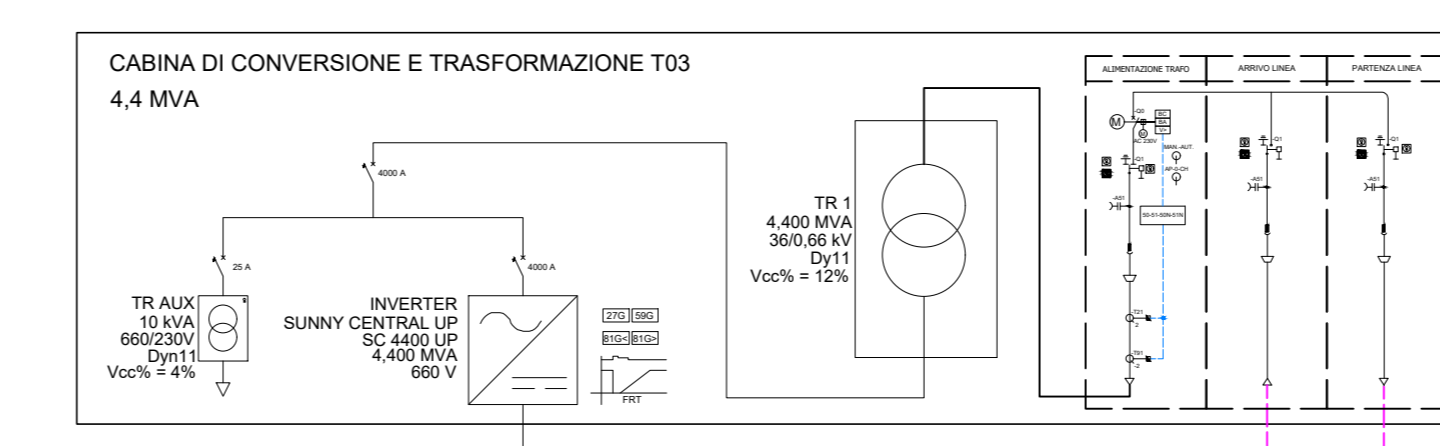
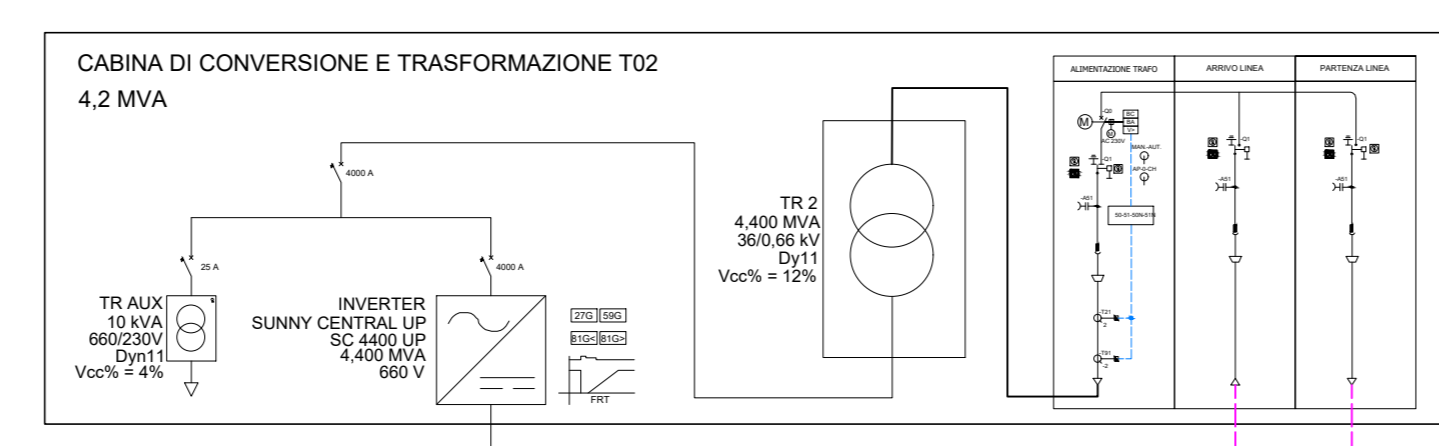
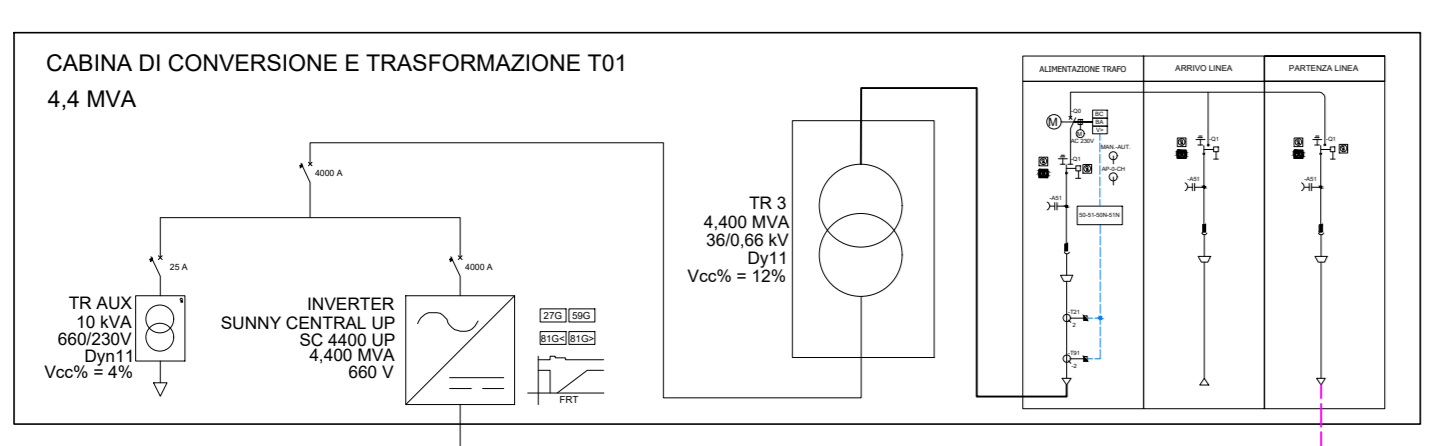
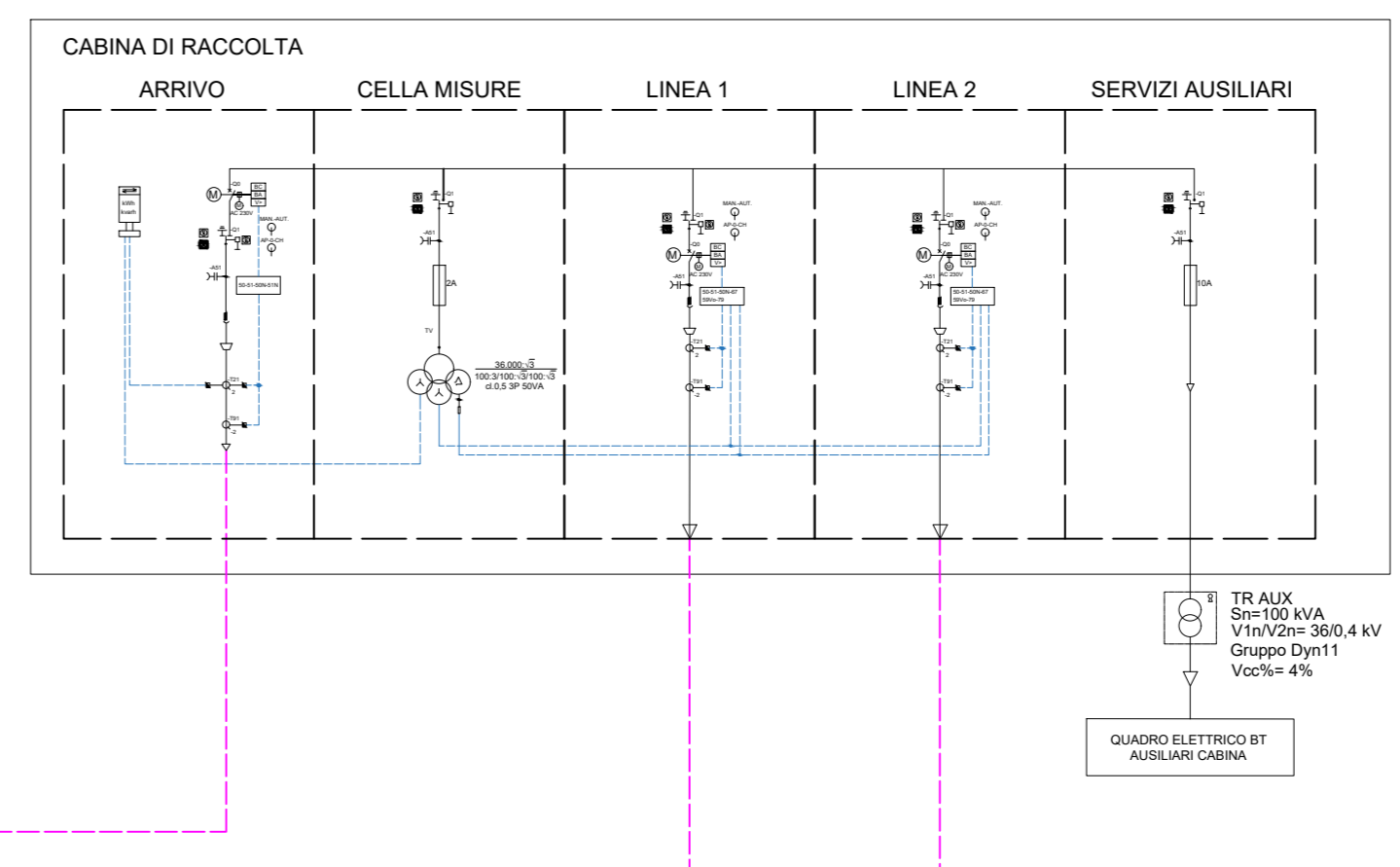
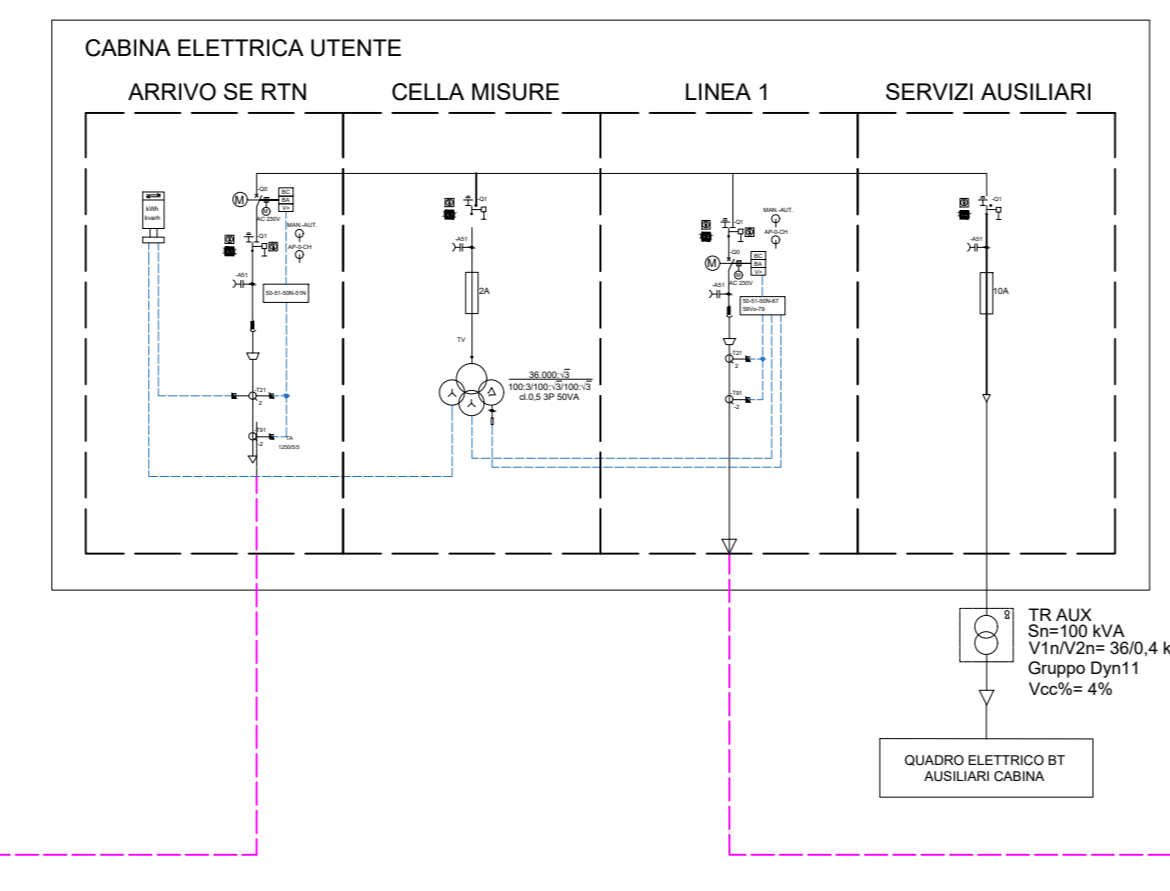


CONFIGURAZIONE IMPIANTO	
Modello moduli FV	Trina Solar - Vertex TSM-DEG21C.20 - 650
Potenza moduli [Wp]	650
Modello Power Station	SMA - MVPS 4200 S2, SMA - MVPS 4400 S2
Modello Inverter	SMA - SC 4200 UP, SMA - SC 4400 UP
Potenza Inverter [MW]	4,2 e 4,4
Numero totale inverter	6
Distanza E-W tra le file [m]	11
Distanza N-S tra le file [m]	0,35
Numero tracker da 2x14 moduli	92
Numero tracker da 2x28 moduli	835
Numero totale tracker	927
Numero totale moduli	49336
Numero stringhe da 28 moduli	1762
Potenza di picco DC [MWp]	32,07
Potenza nominale AC [MW]	26,00
Potenza apparente AC [MVA]	26,00
Rapporto DC/AC	1,23

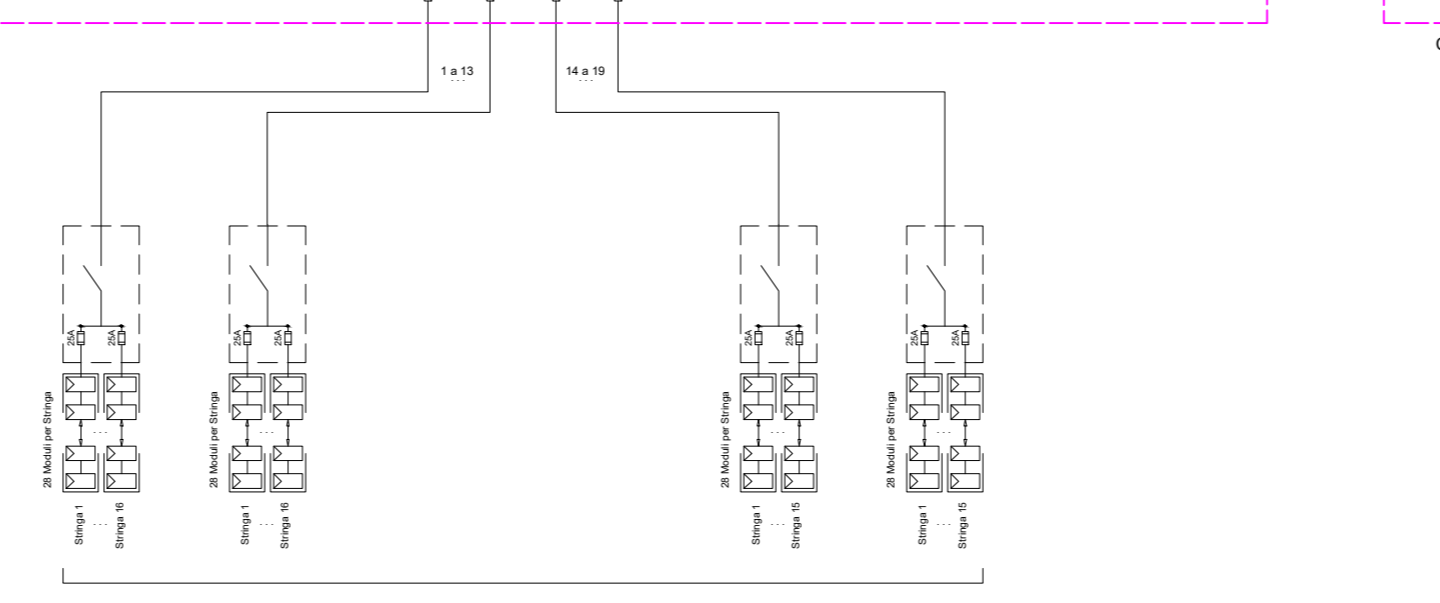
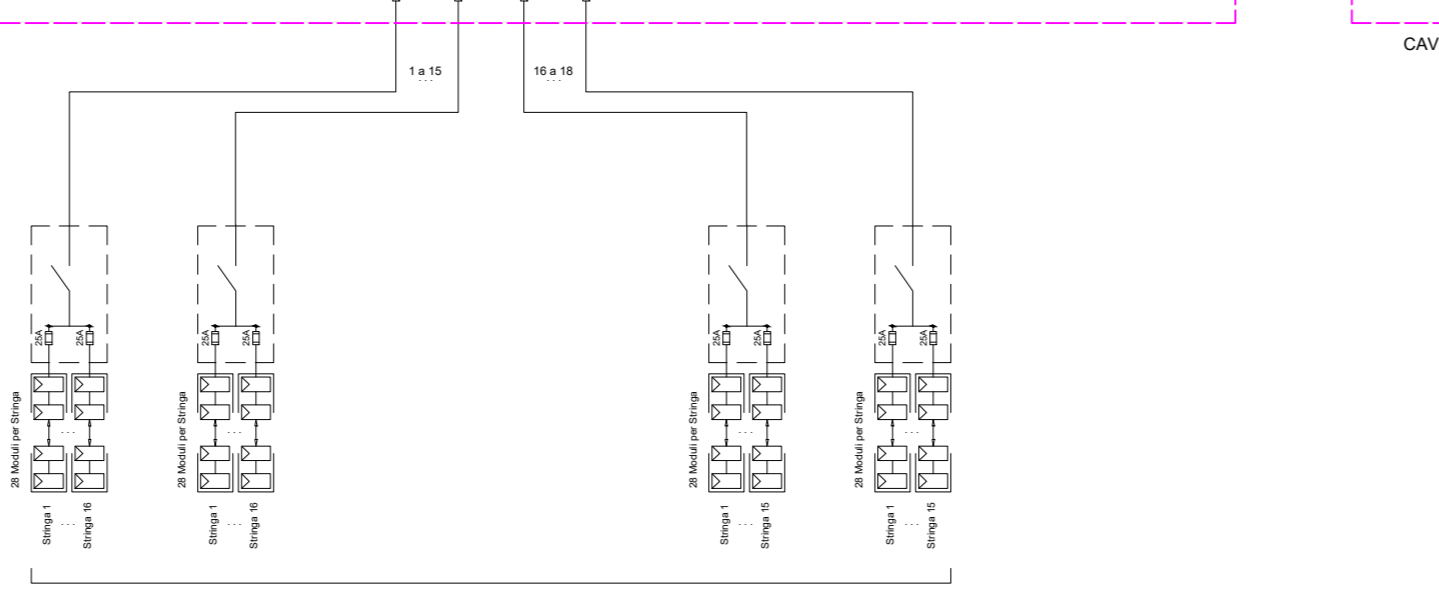
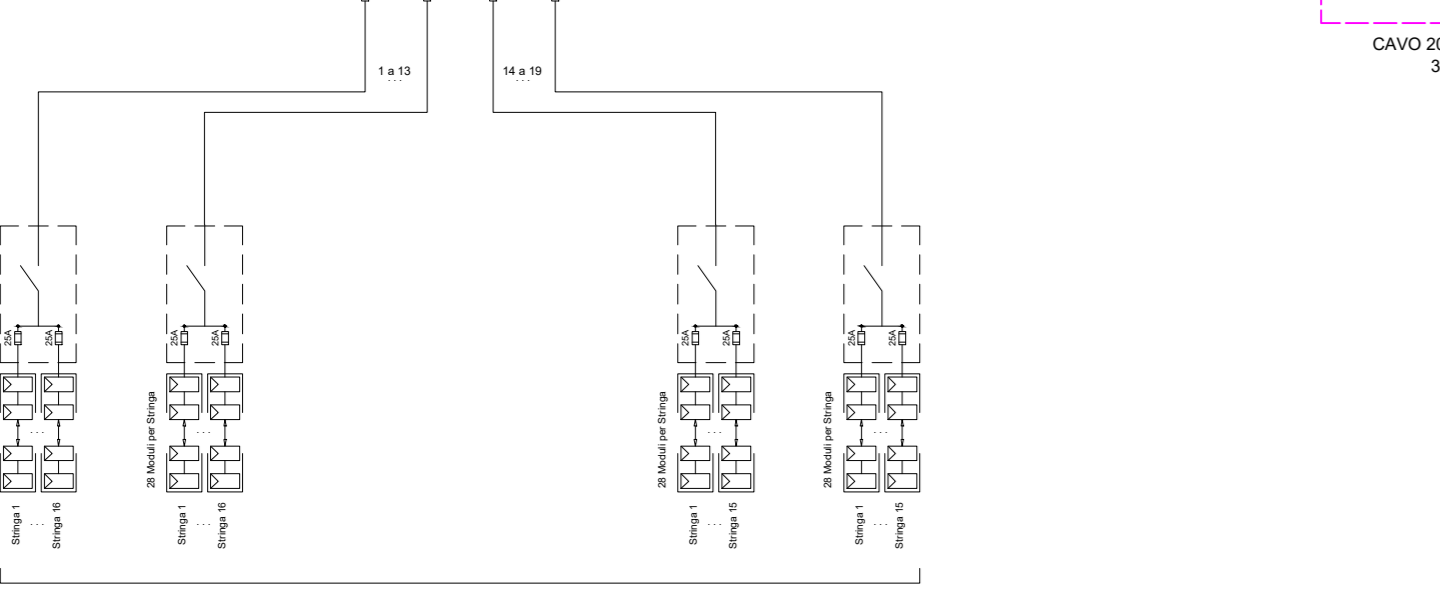
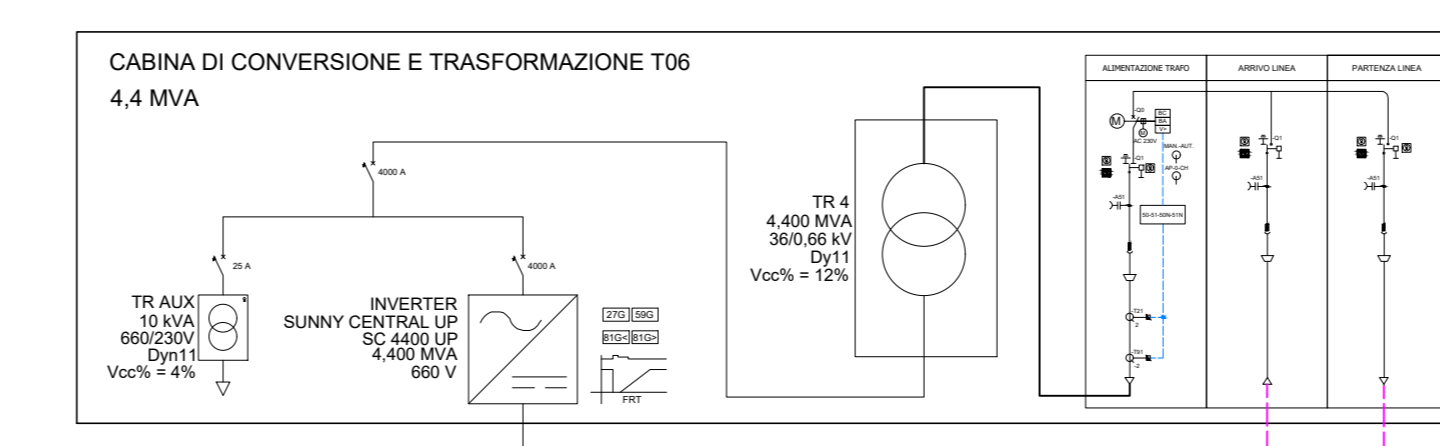
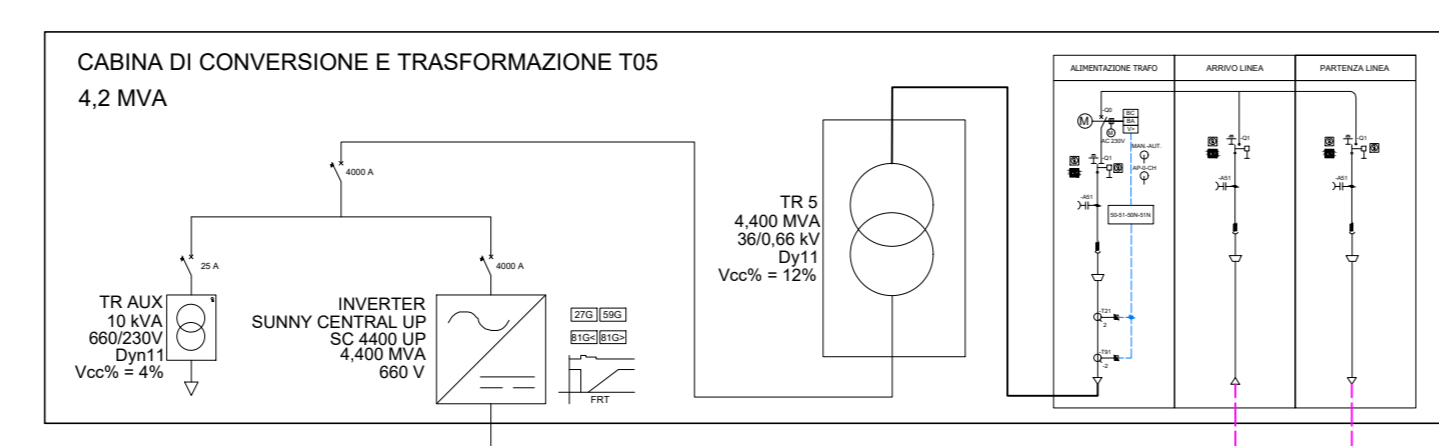
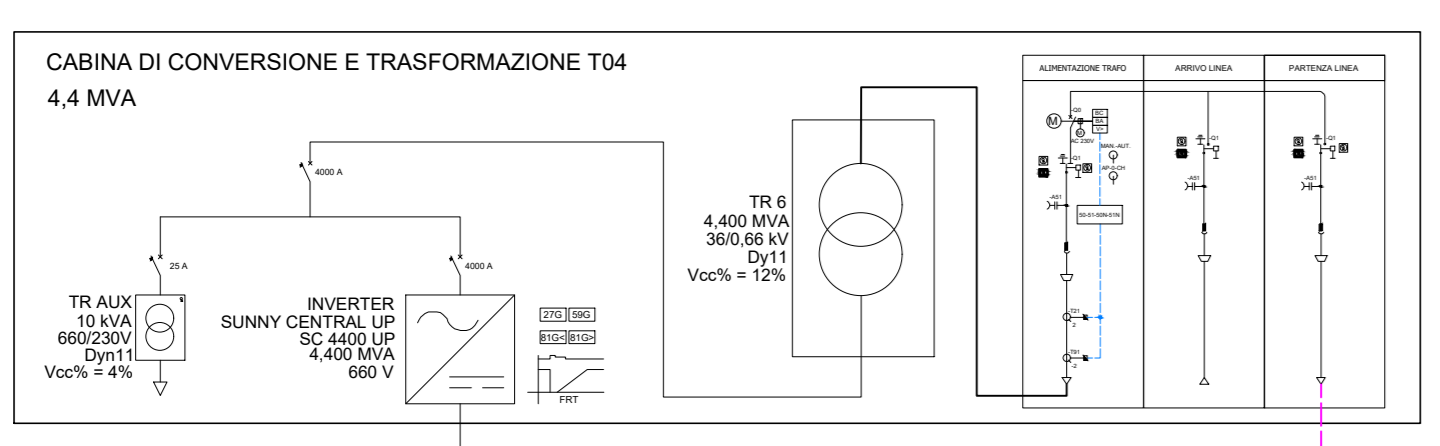
LEGENDA Elementi 36 kV			
	Trasformatore formatore di Neutro (TFN)		Interruttore estinguido motorizzato
	Resistenza di Neutro (RN)		Rilevatore presenza tensione
	Bobina di Petersen (BP)		TV con fusibile
	Interruttore automatico motorizzato		Rolle di protezione
	Trasformatore di tensione a più secondari		Inverter fotovoltaico
	Scaricatore		Sezionatore di terra
	Sezionatore di terra con terminale cavo-aria		Sezionatore di linea con sezionatore di terra
	Modulo fotovoltaico		



T01 SMA-MVPS 4400 S2
N°584 TRINA SOLAR Vertex TSM-DEG21C.20 - 650 Wp
28 stringhe da 28 moduli
N°18 SMA - STINGO COMBIER 165
POTENZA TOTALE DC: 5423 kW
POTENZA TOTALE AC: 4050 kW
RAPPORTO DC/AC = 1,33

T02 SMA-MVPS 4200 S2
N°790 TRINA SOLAR Vertex TSM-DEG21C.20 - 650 Wp
28 stringhe da 28 moduli
N°18 SMA - STINGO COMBIER 165
POTENZA TOTALE DC: 5187 kW
POTENZA TOTALE AC: 4050 kW
RAPPORTO DC/AC = 1,23

T03 SMA-MVPS 4400 S2
N°584 TRINA SOLAR Vertex TSM-DEG21C.20 - 650 Wp
28 stringhe da 28 moduli
N°18 SMA - STINGO COMBIER 165
POTENZA TOTALE DC: 5423 kW
POTENZA TOTALE AC: 4050 kW
RAPPORTO DC/AC = 1,33



T04 SMA-MVPS 4400 S2
N°584 TRINA SOLAR Vertex TSM-DEG21C.20 - 650 Wp
28 stringhe da 28 moduli
N°18 SMA - STINGO COMBIER 165
POTENZA TOTALE DC: 5423 kW
POTENZA TOTALE AC: 4050 kW
RAPPORTO DC/AC = 1,33

T05 SMA-MVPS 4200 S2
N°790 TRINA SOLAR Vertex TSM-DEG21C.20 - 650 Wp
28 stringhe da 28 moduli
N°18 SMA - STINGO COMBIER 165
POTENZA TOTALE DC: 5187 kW
POTENZA TOTALE AC: 4050 kW
RAPPORTO DC/AC = 1,23

T06 SMA-MVPS 4400 S2
N°584 TRINA SOLAR Vertex TSM-DEG21C.20 - 650 Wp
28 stringhe da 28 moduli
N°18 SMA - STINGO COMBIER 165
POTENZA TOTALE DC: 5423 kW
POTENZA TOTALE AC: 4050 kW
RAPPORTO DC/AC = 1,33

Regione: Sardegna
Provincia: Sassari
Comune: Sassari
Localita': La Corte - Campanedda
Realizzazione di impianto agrivoltatico da 32,07 MWp
Progetto Definitivo
Schema unifilare
CODICE ELABORATO GRAFICO

IT/FTV/F-CORTE/PDF/E/SCH/004 - a

Visti / Timbri:

REVISIONI					
Data	Rev.	Descrizione revisioni	Elaborato	Controllato	Approvato
05/02/2024	a	Emissione	L. Mura	S. Glisari	V. Pace