

OGGETTO

PARCO EOLICO PITIGLIANO



PROGETTO

REALIZZAZIONE DI IMPIANTO EOLICO IN AREE TOTALMENTE IDONEE (Allegato 1b del PIT Regione Toscana) COMPOSTO DA 14 AEROGENERATORI CON POTENZA COMPLESSIVA DI 72.8 MW

VALUTAZIONE DI IMPATTO AMBIENTALE

CONSULENZA



**SINTECNICA ENGINEERING S.R.L.**  
Piazza IV Novembre, 4  
Milano - 20124  
P.I. 10246080963

Progettisti:

ING. LUCA TRIPPANERA



Gruppo di Lavoro:

ANDREA COLUCCI  
GIULIO GORINI  
MATTEO FARULLI  
SAMUELE GIRAFFA

PROPONENTE



**GRUPPO VISCONTI PITIGLIANO S.R.L.**  
Via Giuseppe Ripamonti, 44  
Milano - 20141  
P.I. 13357790966

TITOLO ELABORATO

CRONOPROGRAMMA LAVORI

Numero attività  
**395.GVI.23**  
Codice Documento  
**R.CV.395.GVI.23.306.00**

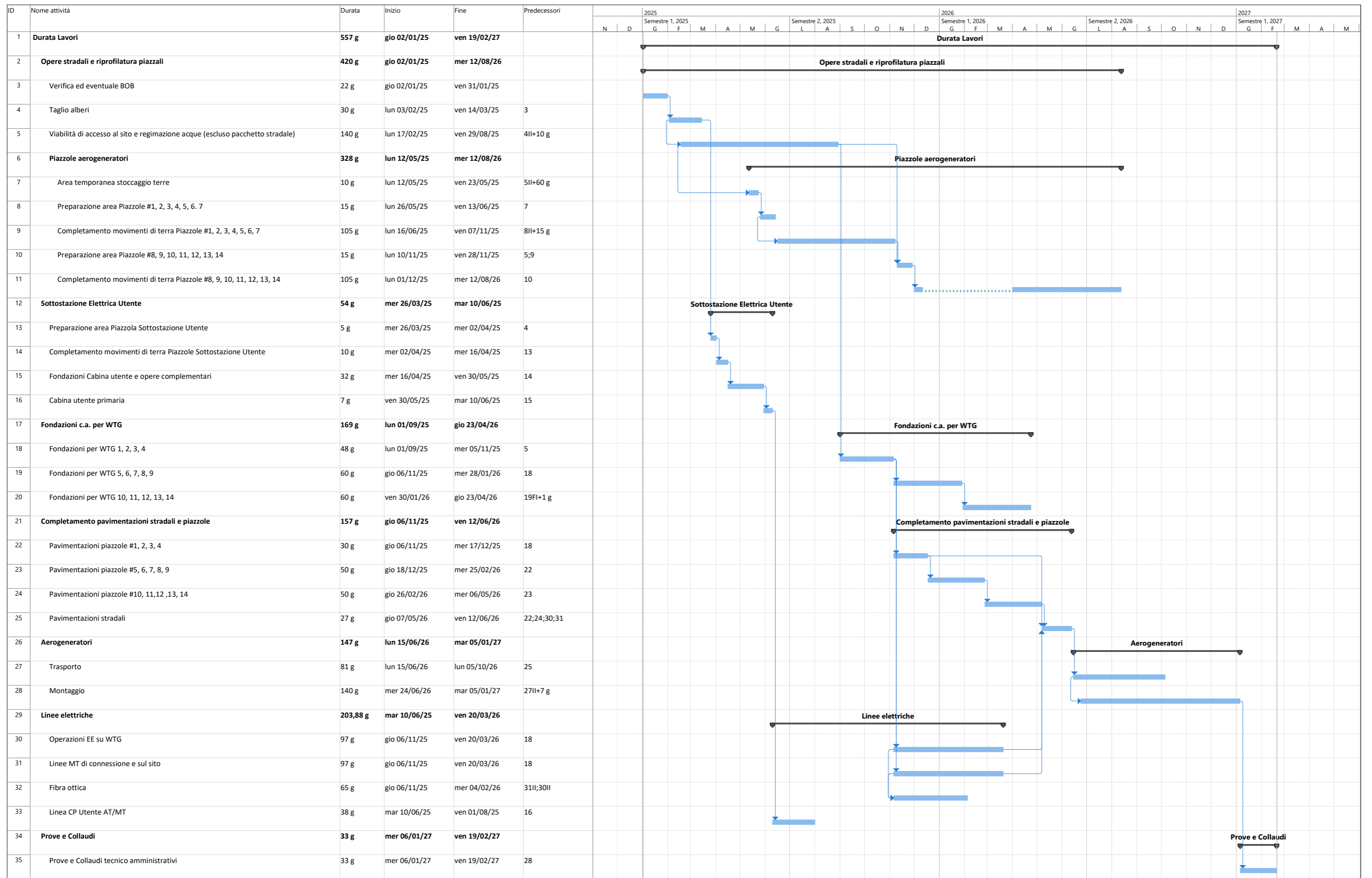
Revisione	Data	Oggetto revisione	Redatto	Verificato	Approvato
00	17.06.2024	Emissione	M.F.	D.M.	L.T
-	-	-	-	-	-
-	-	-	-	-	-
-	-	-	-	-	-
-	-	-	-	-	-
-	-	-	-	-	-

Località  
**COMUNI DI  
PITIGLIANO E MANCIANO**  
Provincia di Grosseto  
Regione Toscana

PROGETTO PARCO EOLICO PITIGLIANO  
COMUNI DI PITIGLIANO E MANCIANO  
PROVINCIA DI GROSSETO - REGIONE TOSCANA

CRONOPROGRAMMA LAVORI





Progetto: Parco Eolico Pitiglian  
 Data: lun 03/06/24

Attività	Riepilogo	Cardine inattiva	Solo-durata	Solo inizio	Cardine esterno	Avanzamento manuale
Divisione	Riepilogo progetto	Cardine attiva	Riporto riepilogo manuale	Solo-fine	Scadenza	
Cardine	Attività inattiva	Attività manuale	Riepilogo manuale	Attività esterne	Avanzamento	