



1 - Stazione SNAM Rete Gas (Nodo No. 899) vista globale



2 - Stazione SNAM Rete Gas (Nodo No. 899) ingresso



3 - Impianto di sezionamento per Oleodotto Transalpino (SIOT)



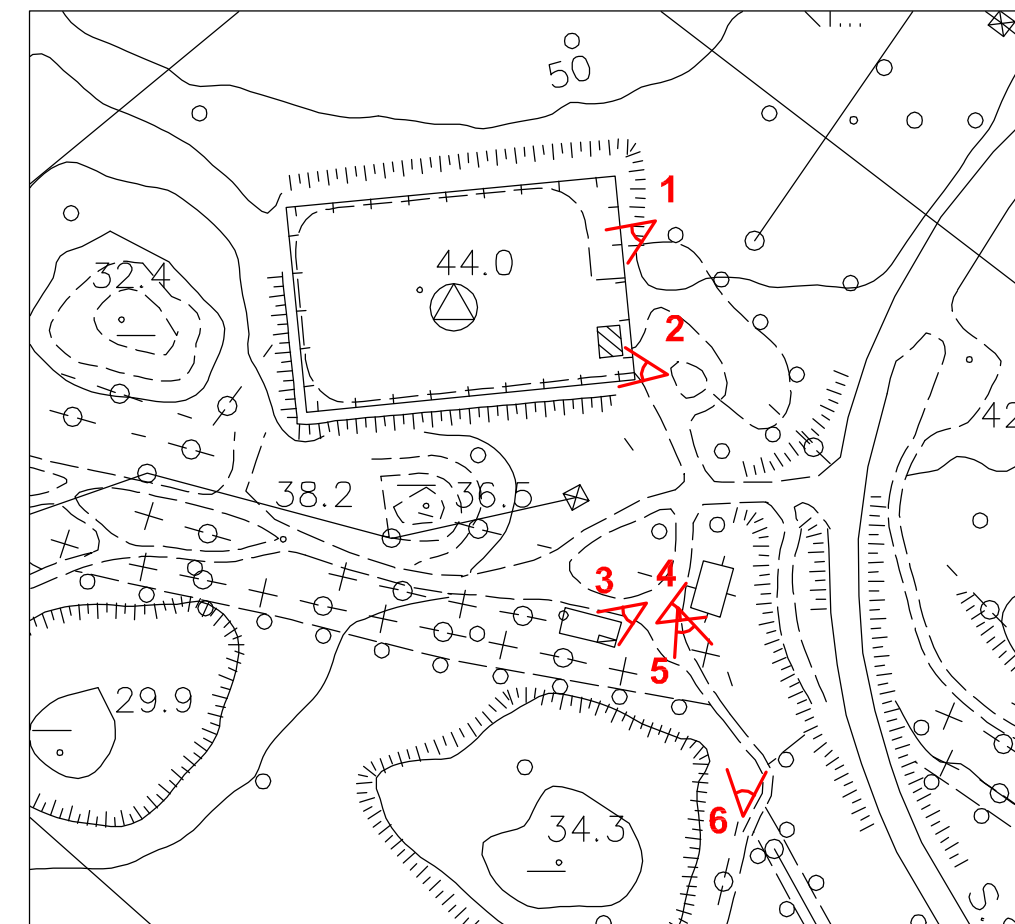
4 - Impianto SNAM Rete Gas



5 - Vista su area stazione di intercettazione



6 - Vista su area stazione di intercettazione



PUNTI DI VISTA
FOTOGRAFICI

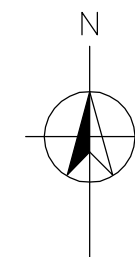


FIGURA 5.6

RIPRESE FOTOGRAFICHE
AREA DI CONSEGNA GAS E
STAZIONE DI MISURA