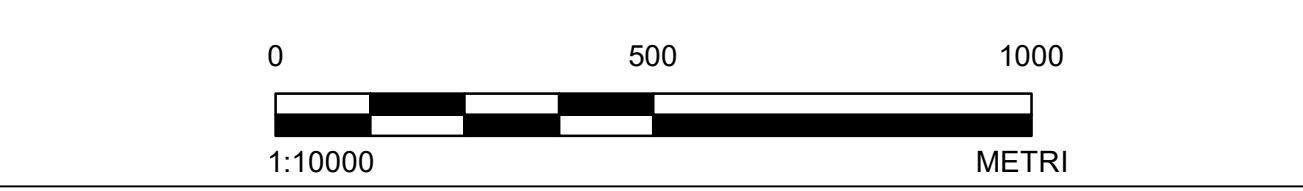
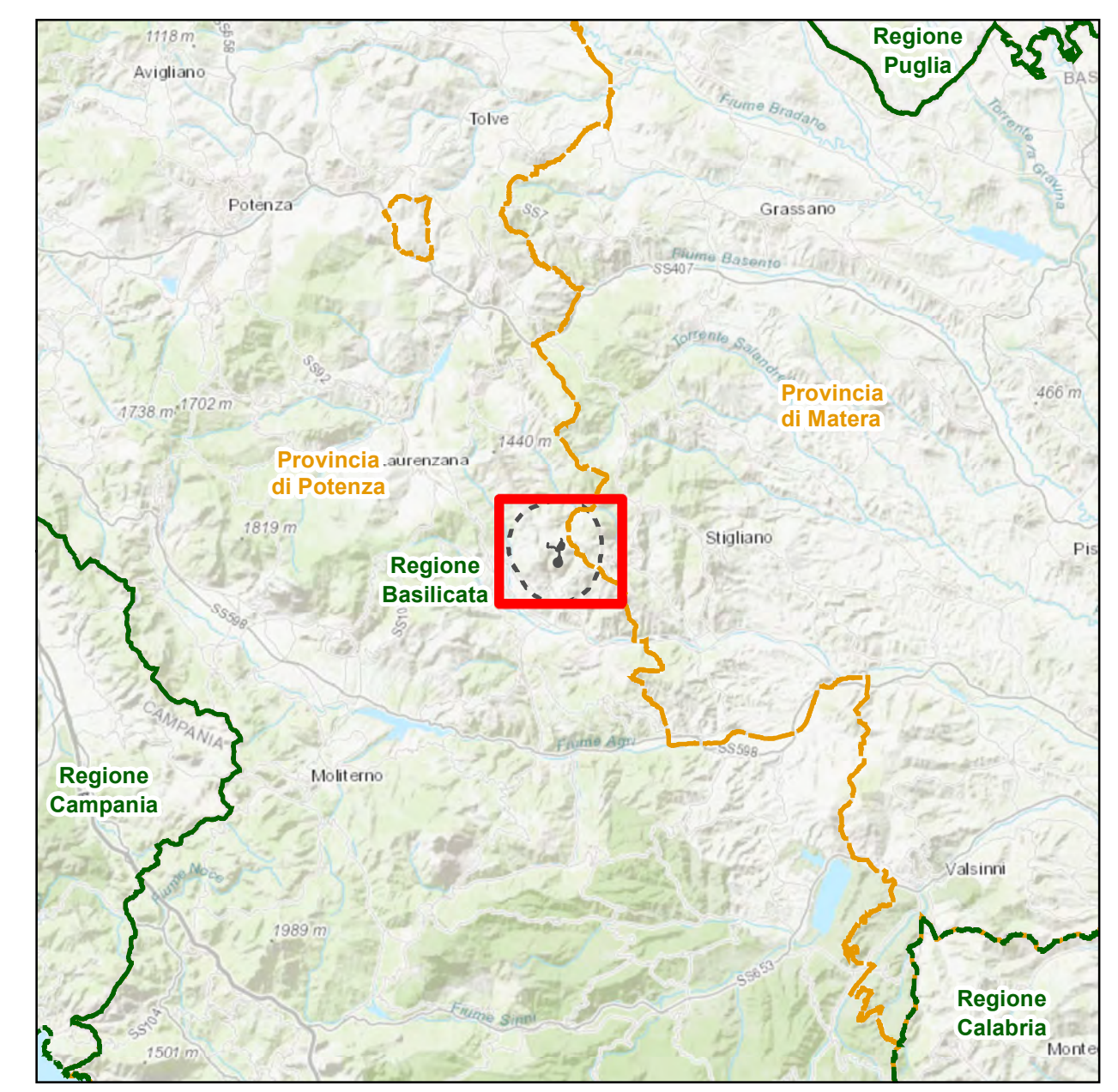


- ### LEGENDA
- Area pozzo GG3
 - Flowline e cavidotto GG3 di nuova realizzazione
 - Aree dumping non interessate dall'intervento
 - Area di colmata esistente - Dumping D2 da ampliare
 - Area di colmata esistente - Dumping D12 da completare
 - Aree di stoccaggio temporaneo
 - Aree di cantiere Flowline, Cavidotto e Area Pozzo
 - Area di sito (300 m)
 - Area vasta (3000 m)
 - Viabilità ex-novo
 - Viabilità esistente da adeguare
 - Viabilità esistente da ripristinare
 - Centro Oli esistente
- #### Usi del suolo e vegetazione (Classificazione Corine Biotopes - Corine Land Cover)
- 86.1 (1120) Città, Centri abitati
 - 86.3 (1210) Siti industriali attivi
 - 86.41 (1310) Cave
 - 82.3 (2112) Colture di tipo estensivo e sistemi agricoli complessi
 - 83.11 (2230) Oliveti
 - 34.81 (2310) Prati mediterranei subnitrofilii (incl. Vegetazione mediterranea e submediterranea postcolturale)
 - 38.1 (2310) Prati mesofili concimati e pascolati (anche abbandonati e vegetazione postcolturale)
 - 41.7511(3112) Cerrete sud-italiane
 - 41.732 (3112) Querceti a querce caducifoglie con *Q. pubescens*, *Q. pubescens subsp. pubescens*, (= *Q. virgiliana*) e *Q. ilex* (complesso) dell'Italia peninsulare ed insulare
 - 41.C1 (3116) Boscole di *Alnus cordata*
 - 44.61 (3116) Foreste mediterranee ripariali a pioppo
 - 41.C1 (3116) Boscole di *Alnus cordata*
 - 44.61 (3116) Foreste mediterranee ripariali a pioppo
 - 83.325 (3117) Altre piantagioni di latifoglie
 - 83.31 (3125) Piantagioni di conifere
 - 34.323 (3211) Praterie xeriche del piano collinare, dominate da *Brachypodium rupestre*, *B. caespitosum*
 - 34.5 (3212) Prati aridi mediterranei
 - 34.62 (3212) Steppe a *Lygum spartum*
 - 34.63 (3212) Formazioni con numerose graminacee (*Hyparrhenia*)
 - 34.75 (3212) Prati aridi submediterranei orientali
 - 31.8A (3240) Vegetazione submediterranea a *Rubus ulmifolius*
 - 31.84A (3240) Ginestreti collinari e submontani dell'Italia peninsulare e Sicilia
 - 53.1 (4110) Vegetazione dei canneti e di specie simili
 - 24.225 (5110) Greti dei torrenti mediterranei
 - 34.5 (5110) Prati aridi mediterranei
 - 24.225 (5110) Greti dei torrenti mediterranei
 - 34.5 (5110) Prati aridi mediterranei



NOTE
1. CORINE LAND COVER: TOTAL 2017 - RAPPORTO DELLE ATTIVITÀ DI MONITORAGGIO, GENNAIO 2017 - DICEMBRE 2017

RIFERIMENTI
1. PROIEZIONE: UTM FUSO: 33N DATUM: WGS84

CLIENTE

PROGETTO
CONCESSIONE DI COLTIVAZIONE DI IDROCARBURI "GORGOGIONE"
IN PROVINCIA DI POTENZA E MATERA
STUDIO DI IMPATTO AMBIENTALE DEL PROGETTO DI PERFORAZIONE DEL POZZO
ESPLORATIVO DENOMINATO "GORGOGIONE 3" E SUA EVENTUALE MESSA IN
PRODUZIONE - INTEGRAZIONI

TITOLO
CARTA DELL'USO DEL SUOLO E DELLA VEGETAZIONE

CONSULENTE	AAAA-MM-GG	2024-07-02
	REDATTO	IZA
	DISEGNATO	IZA
	REVISIONE	LMA
	APPROVATO	LFA

PROGETTO 23652833 CONTROLLO 005 REV. 01 TAVOLA ISPR4014_TAV.01