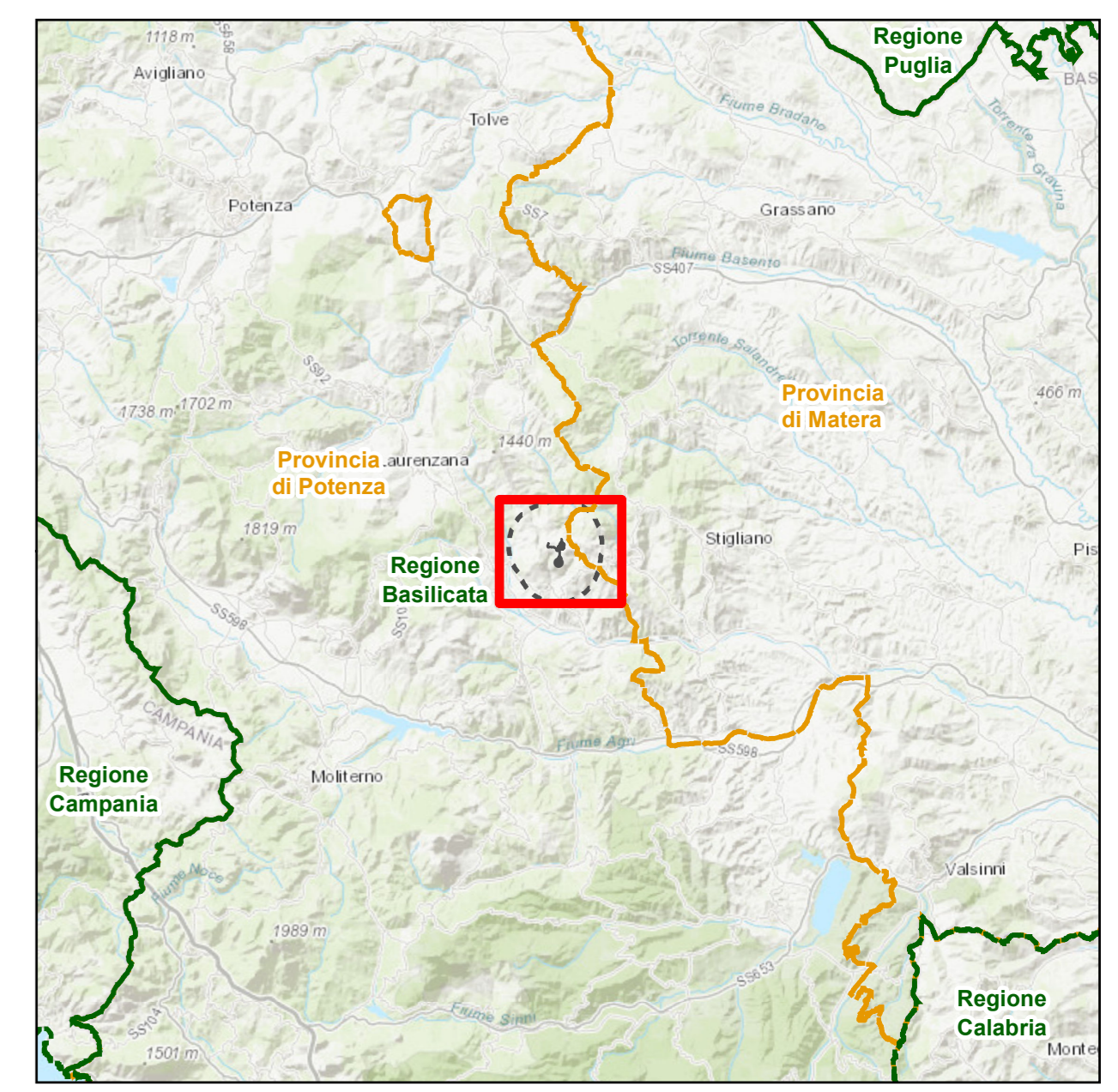




- LEGENDA**
- ◆ Punti di rilievo
 - Area pozzo GG3
 - Flowline e cavidotto GG3 di nuova realizzazione
 - Aree dumping non interessate dall'intervento
 - Area di colmata esistente – Dumping D2 da ampliare
 - Area di colmata esistente – Dumping D12 da completare
 - Aree di stoccaggio temporaneo
 - Aree di cantiere Flowline, Cavidotto e Area Pozzo
 - Area di sito (300 m)
 - Area vasta (3000 m)
 - Viabilità ex-novo
 - Viabilità esistente da adeguare
 - Viabilità esistente da ripristinare
 - Centro Oli esistente
 - Limiti provinciali
 - Limiti comunali



NOTE
1.

RIFERIMENTI
1. PROIEZIONE: UTM FUSO: 33N DATUM: WGS84

CLIENTE

PROGETTO
CONCESSIONE DI COLTIVAZIONE DI IDROCARBURI "GORGOLIONE"
IN PROVINCIA DI POTENZA E MATERA
STUDIO DI IMPATTO AMBIENTALE DEL PROGETTO DI PERFORAZIONE DEL POZZO
ESPLORATIVO DENOMINATO "GORGOLIONE 3" E SUA EVENTUALE MESSA IN
PRODUZIONE - INTEGRAZIONI

TITOLO
UBICAZIONE DEI PUNTI DI RILIEVO DEL PATRIMONIO
AGROALIMENTARE SU ORTOFOTO GOOGLE, 2022

	CONSULENTE	AAAA-MM-GG	2024-06-28
		REDATTO	VMI
		DISEGNATO	VMI
		REVISIONE	LMA
		APPROVATO	LFA

PROGETTO 23652833 CONTROLLO 001 REV. 00 TAVOLA ISPR#027_TAV_03

Presente documento è di proprietà esclusiva di WSP che ne detiene tutti i diritti di riproduzione, diffusione, distribuzione e alterazione, nonché ogni ulteriore diritto individuale dalla vigente normativa in materia di diritto d'autore.