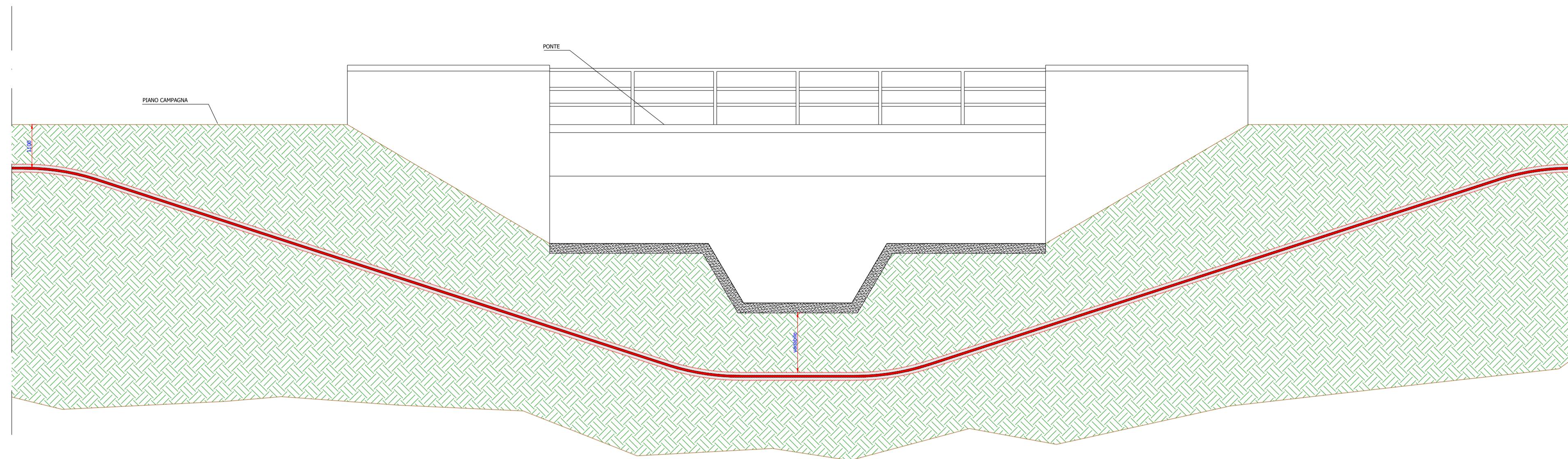
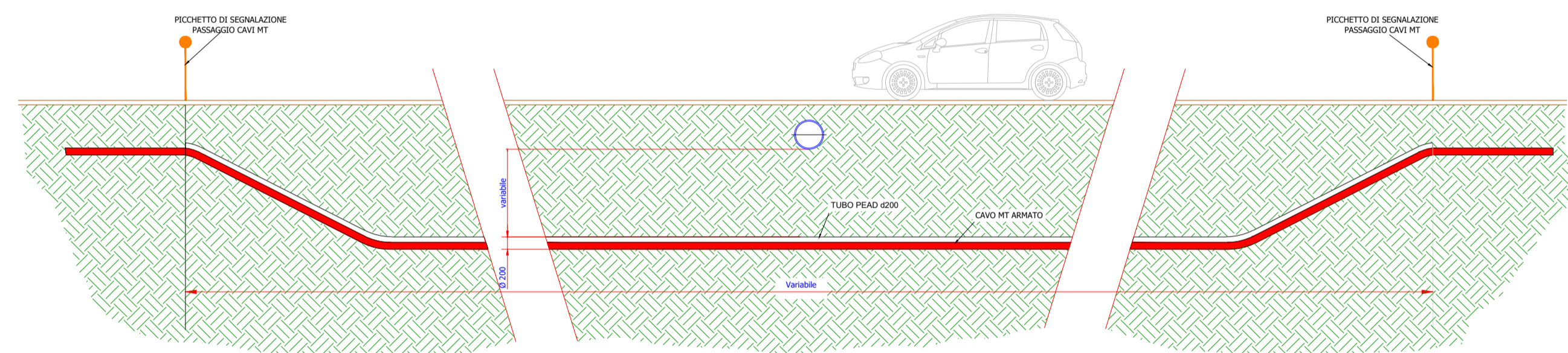


SEZIONE TIPO DI ATTRAVERSAMENTO PONTE MEDIANTE T.O.C.

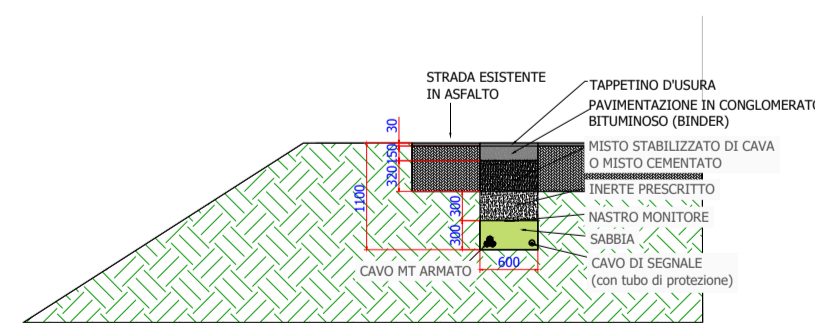


SEZIONE TIPO DI ATTRAVERSAMENTO IN T.O.C.

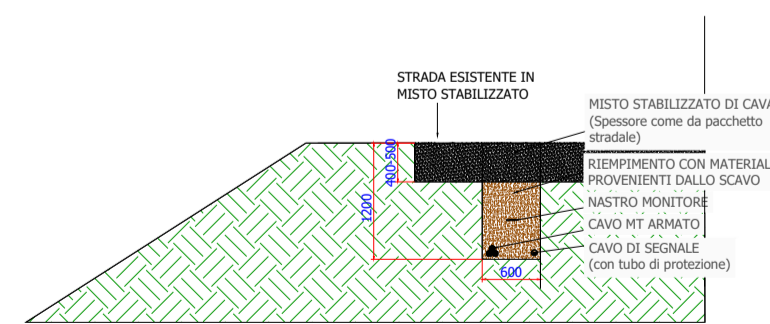


# POSA CAVIDOTTI MT 30 kV

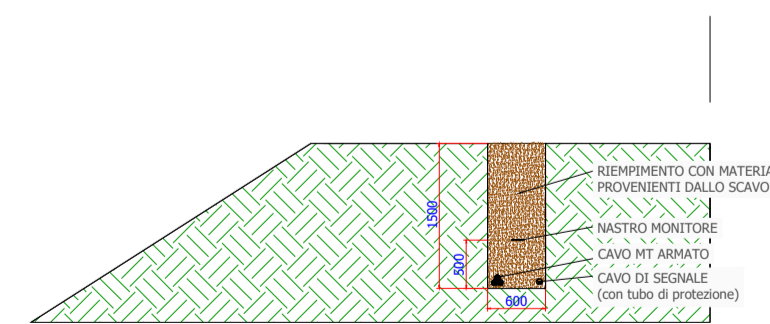
Sezione tipo di scavo per i cavidotti su strada asfaltata



Sezione tipo di scavo per i cavidotti su strada sterrata



Sezione tipo di scavo per i cavidotti MT su terreno agricolo



Regione: Sicilia  
 Provincia: Palermo  
 Comune: Alia, Sclafani Bagni, Valledolmo  
 Localita': Serra Tignino - Serra Caverò  
**Rifacimento dell'esistente impianto eolico di "Alia Sclafani"**  
**Progetto Definitivo**  
 Titolo: Sezioni tipiche cavidotti

CODICE ELABORATO GRAFICO  
**IT / EOL / E-REAL / PDF / E / PAR / 024 - a**

Visti / Timbri:

Note:

REVISIONI					
Data	Rev.	Descrizione revisioni	Elaborato:	Controllato:	Approvato:
15/11/2023	a	EMISSIONE	F. Bruno	A. Rolando	V. Pace


**ASJA AMBIENTE ITALIA S.p.A.**  
 Sede legale:  
 10121 - Torino (To) Corso Vinzaglio, 24  
 Sede operativa:  
 10095 - Bivoli (To) Via Ivrea, 70  
 T +39 011 95 79 211  
 PEC: asja.tecnico@hyperpec.it  
 www.asja.energy