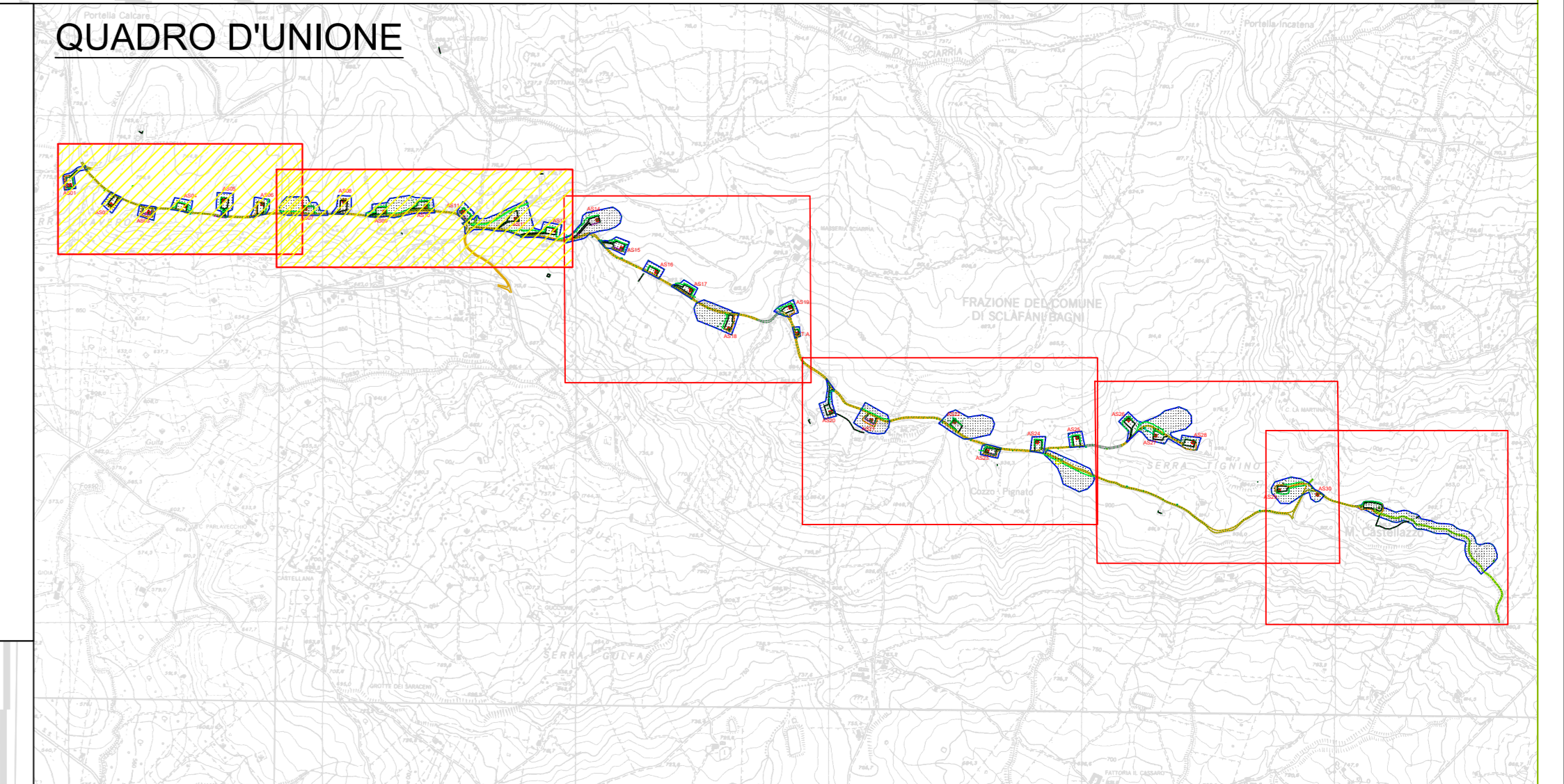


LEGENDA

- ASxx IDENTIFICATIVO AEROGENERATORI IMPIANTO IN ESERCIZIO
- BASAMENTO E TORRE AEROGENERATORE
- PERIMETRO RILIEVO TOPOGRAFICO
- +
- PUNTI RILIEVO TOPOGRAFICO
- PERIMETRO PIAZZOLE IMPIANTO IN ESERCIZIO
- STRADA IMPIANTO IN ESERCIZIO
- STRADA COMUNALE IN TERRENO BATTUTO
- TESTA SCARPATA
- PIEDE SCARPATA
- FOSSO DI GUARDIA
- GABBIONATA
- IMPLUVIO



Regione: Sicilia
 Provincia: Palermo
 Comune: Alia, Sclafani Bagni, Valledolmo
 Localita': Serra Tignino - Serra Cavero
 Rifacimento dell'esistente impianto eolico di "Alia Sclafani"
 Progetto Definitivo

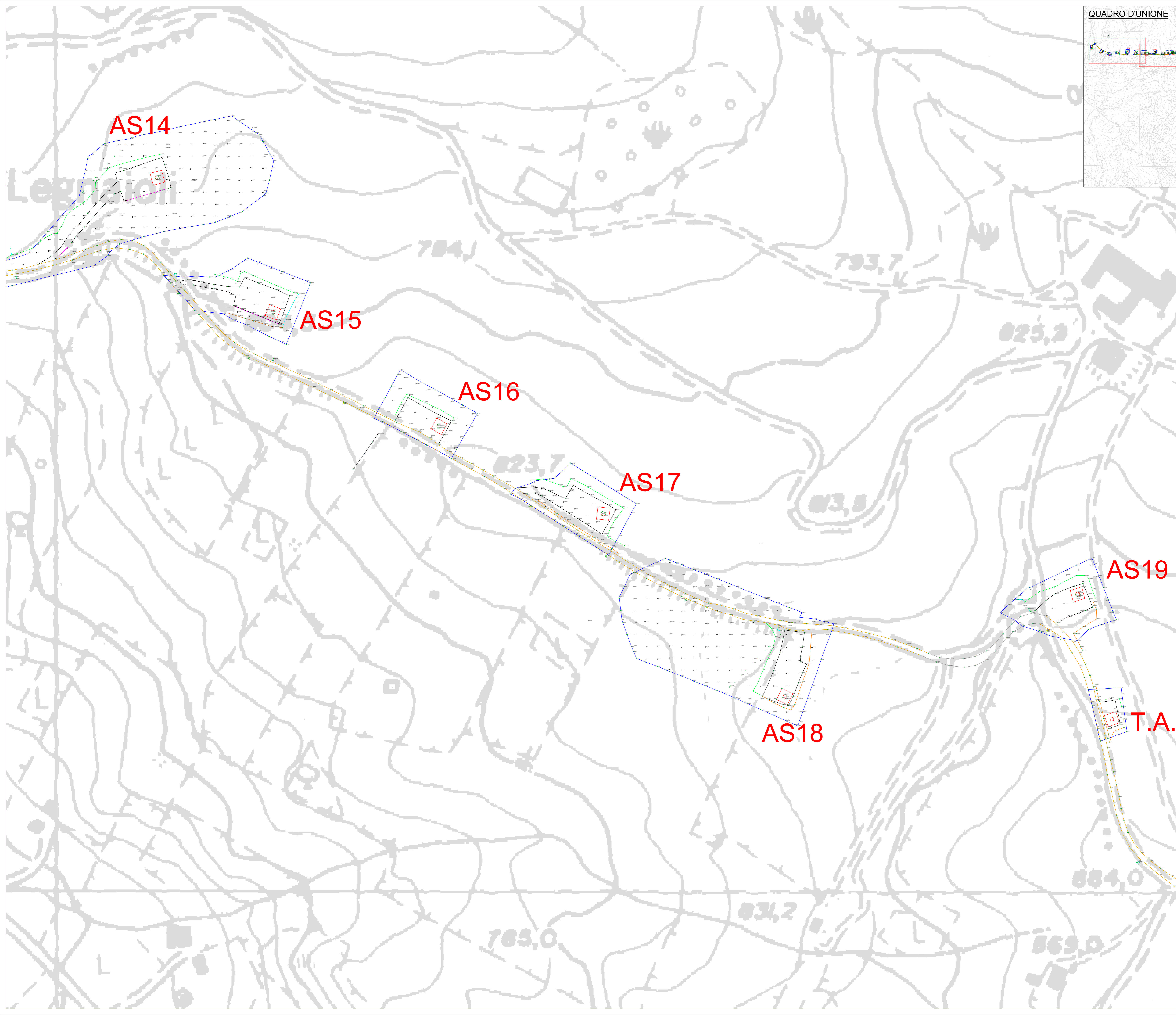
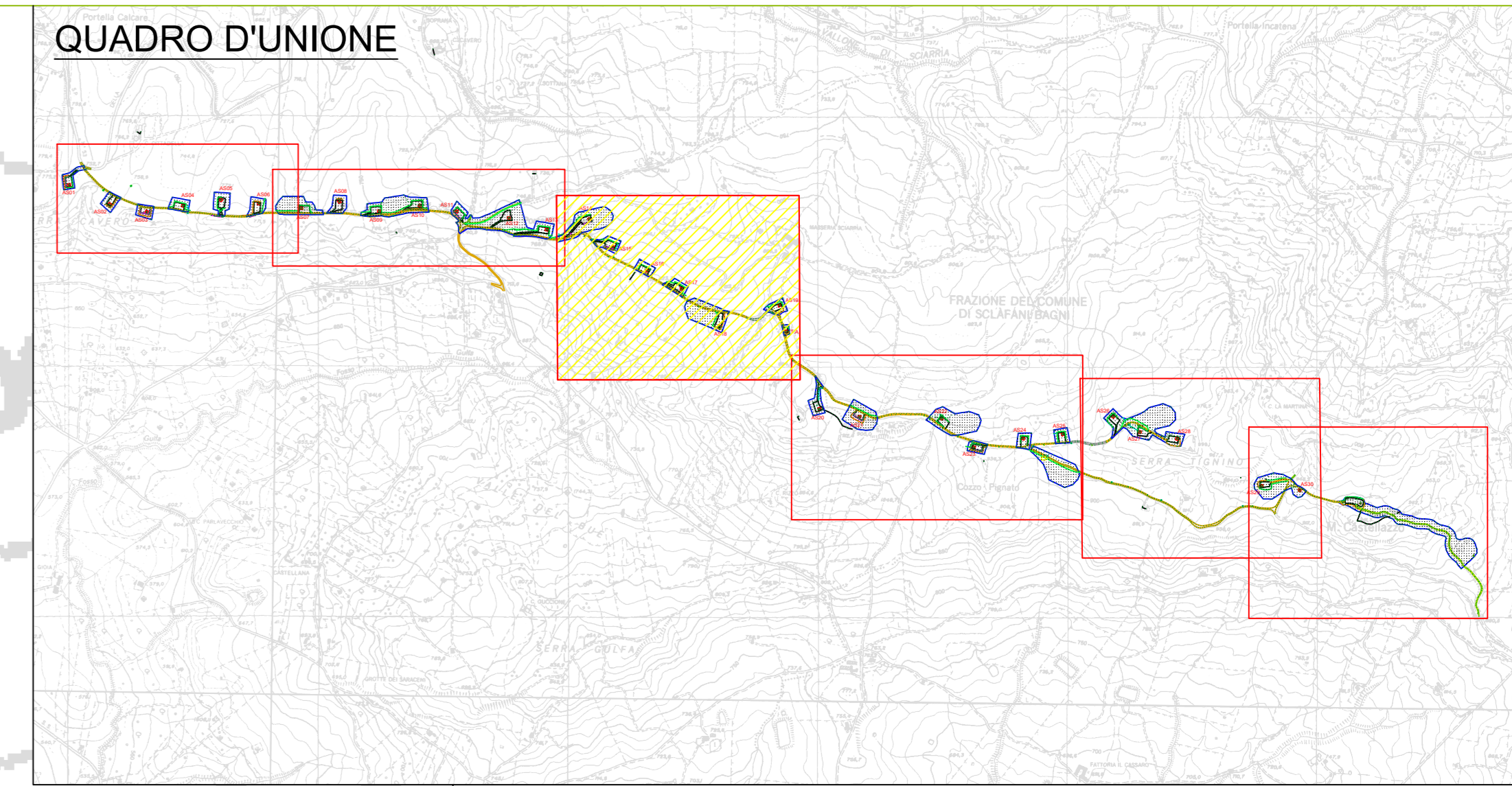
Titolo: Inquadramento rilievo topografico
 CODICE ELABORATO GRAFICO
 IT / EOL / E-REAL / PDF / C / PLN / 052 - a

Visti / Timbri:

Note:

REVISIONI					
Data	Rev.	Descrizione revisioni	Elaborato	Controllato	Approvato
15/03/2024	a		Elio Celeri	Filippo Spillone	Walter Pace

AGA AMBIENTE ITALIA S.p.A.
 Sede legale:
 01025 - Tivoli (TM) Corso Venezia, 24
 Sede operativa:
 01008 - Frosinone (FR) Via Senna, 20
 T +39 011 95 79 311
 PEC: aga@ambienteitalia.it
 www.asja.energy



LEGENDA

- ASxx IDENTIFICATIVO AEROGENERATORI IMPIANTO IN ESERCIZIO
- BASAMENTO E TORRE AEROGENERATORE
- PERIMETRO RILIEVO TOPOGRAFICO
- PUNTI RILIEVO TOPOGRAFICO
- PERIMETRO PIAZZOLE IMPIANTO IN ESERCIZIO
- STRADA IMPIANTO IN ESERCIZIO
- STRADA COMUNALE IN TERRENO BATTUTO
- TESTA SCARPATA
- PIEDE SCARPATA
- FOSSO DI GUARDIA
- CABBIONATA
- IMPLUVIO

Regione: Sicilia
 Provincia: Palermo
 Comune: Alia, Sclafani Bagni, Valledolmo
 Localita': Serra Tignino - Serra Cavero
 Rifacimento dell'esistente impianto eolico di "Alia Sclafani"
 Progetto Definitivo
 Titolo: Inquadramento rilievo topografico
 CODICE ELABORATO GRAFICO

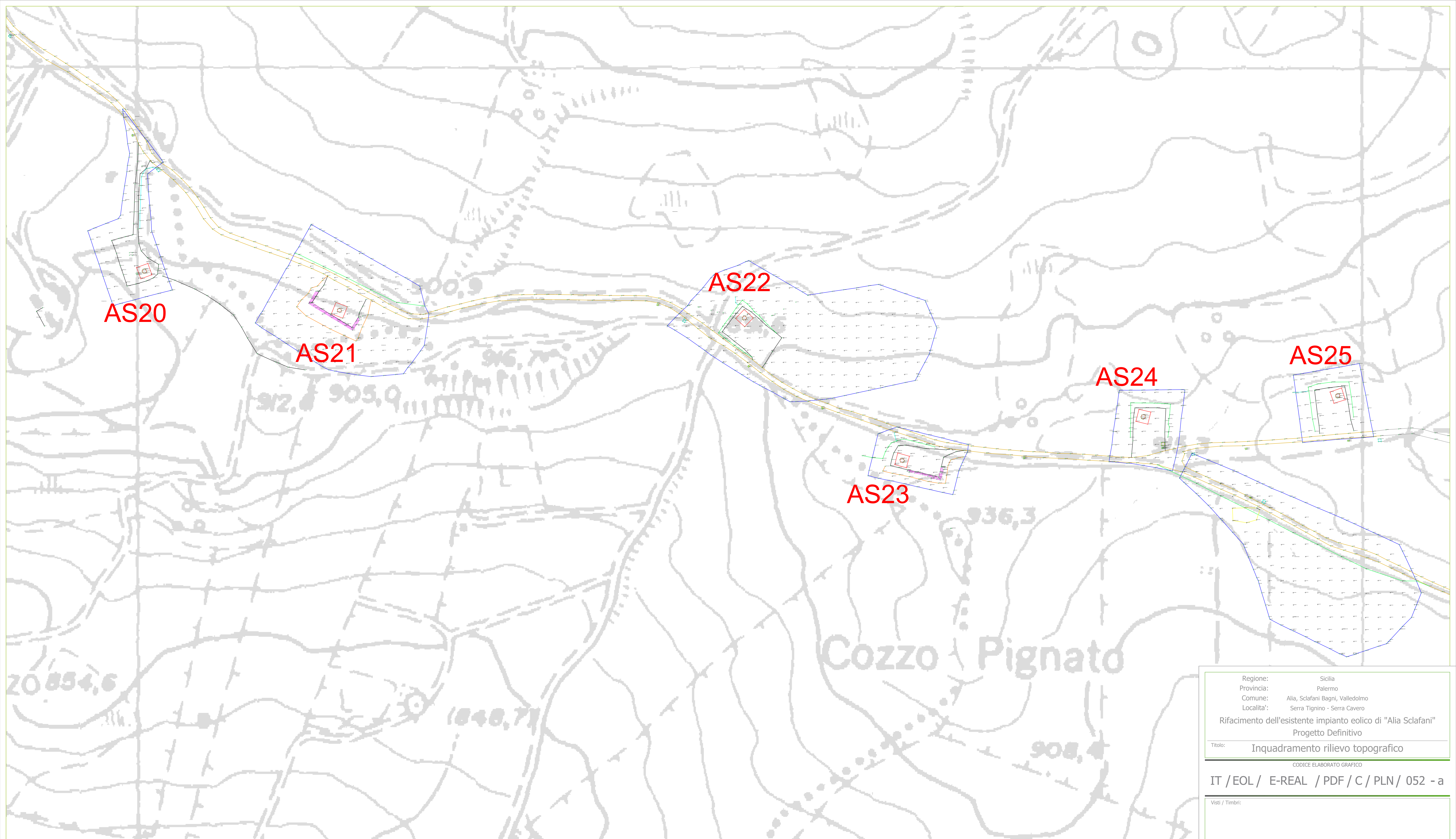
IT / EOL / E-REAL / PDF / C / PLN / 052 - a

Visti / Timbri:

Note:

REVISIONI					
Data	Rev.	Descrizione revisioni	Elaborato	Controllato	Approvato
15/03/2024	a		Elio Celeri	Filippo Spillone	Vincenzo Pace

AGA AMBIENTE ITALIA S.p.A.
 Sede legale:
 01028 - Terracina (LT) Corso Venezia, 24
 Sede operativa:
 03008 - Pinerolo (TO) Via Savoia, 70
 T +39 011 95 79 211
 PEC: aga.ambiente@asjaenergy.it
 www.asja.energy



Cozzo Pignato

Regione: Sicilia
 Provincia: Palermo
 Comune: Alia, Sclafani Bagni, Valledolmo
 Localita': Serra Tignino - Serra Cavero
 Rifacimento dell'esistente impianto eolico di "Alia Sclafani"
 Progetto Definitivo
 Titolo: Inquadramento rilievo topografico

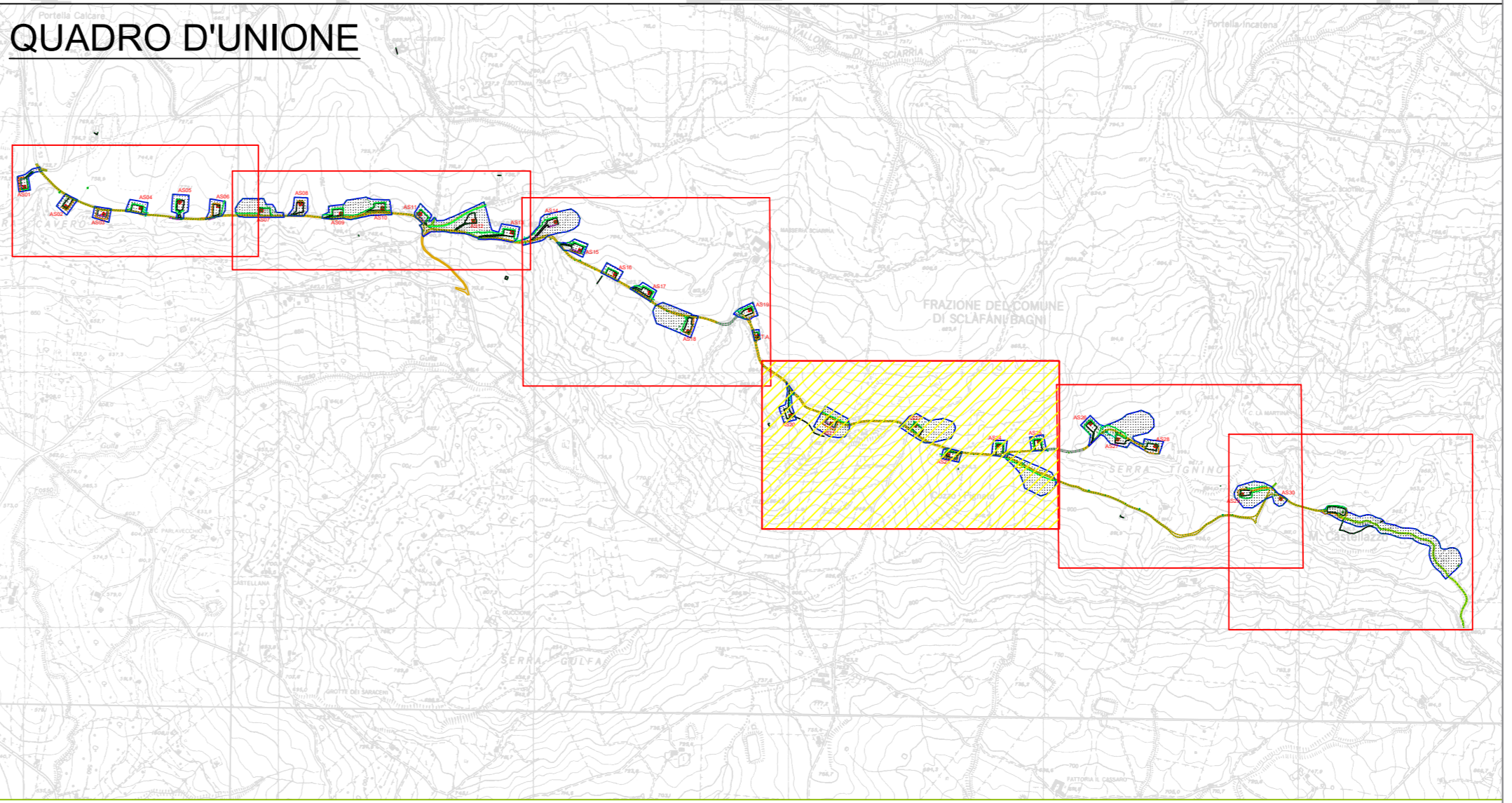
CODICE ELABORATO GRAFICO
 IT / EOL / E-REAL / PDF / C / PLN / 052 - a

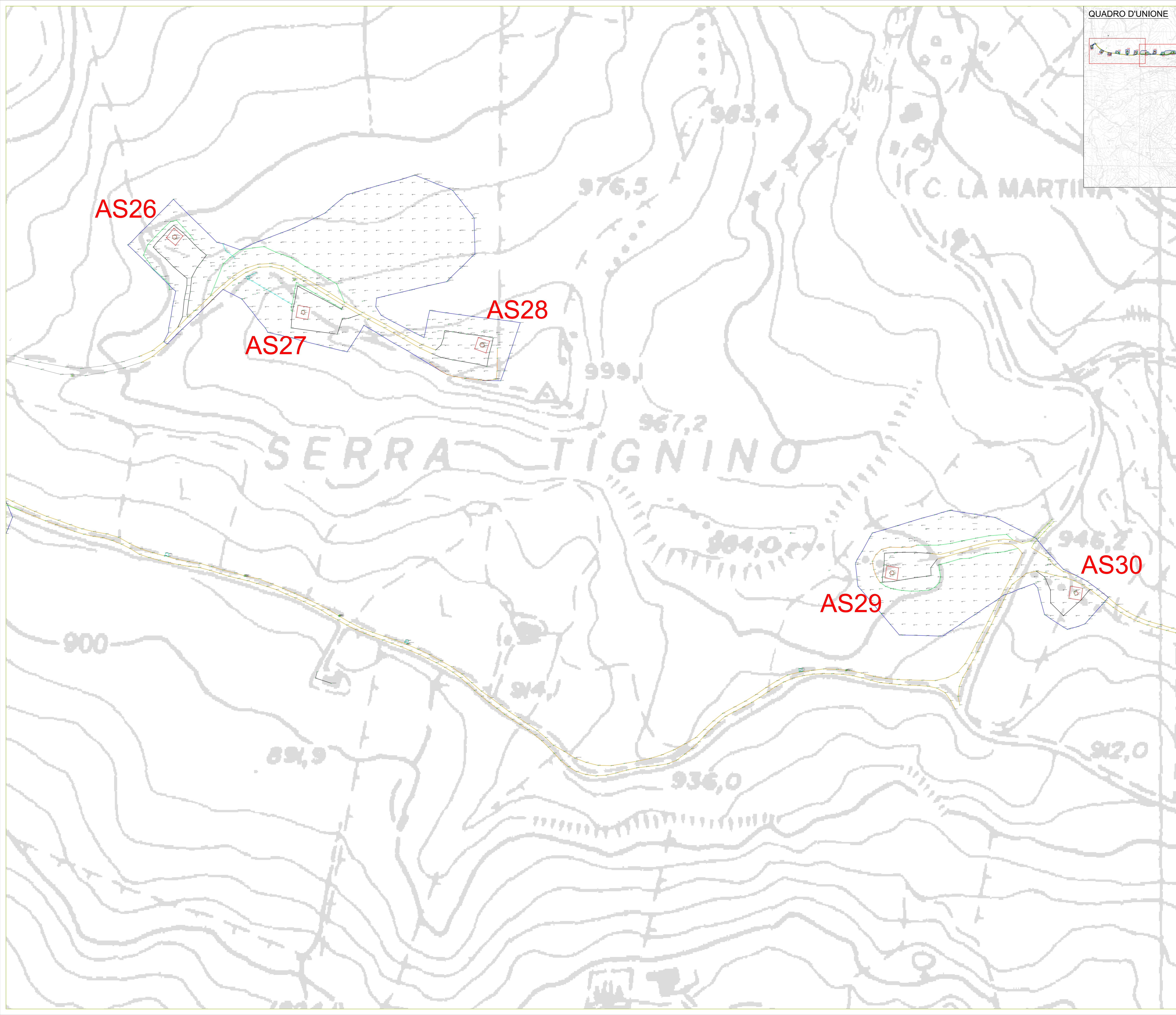
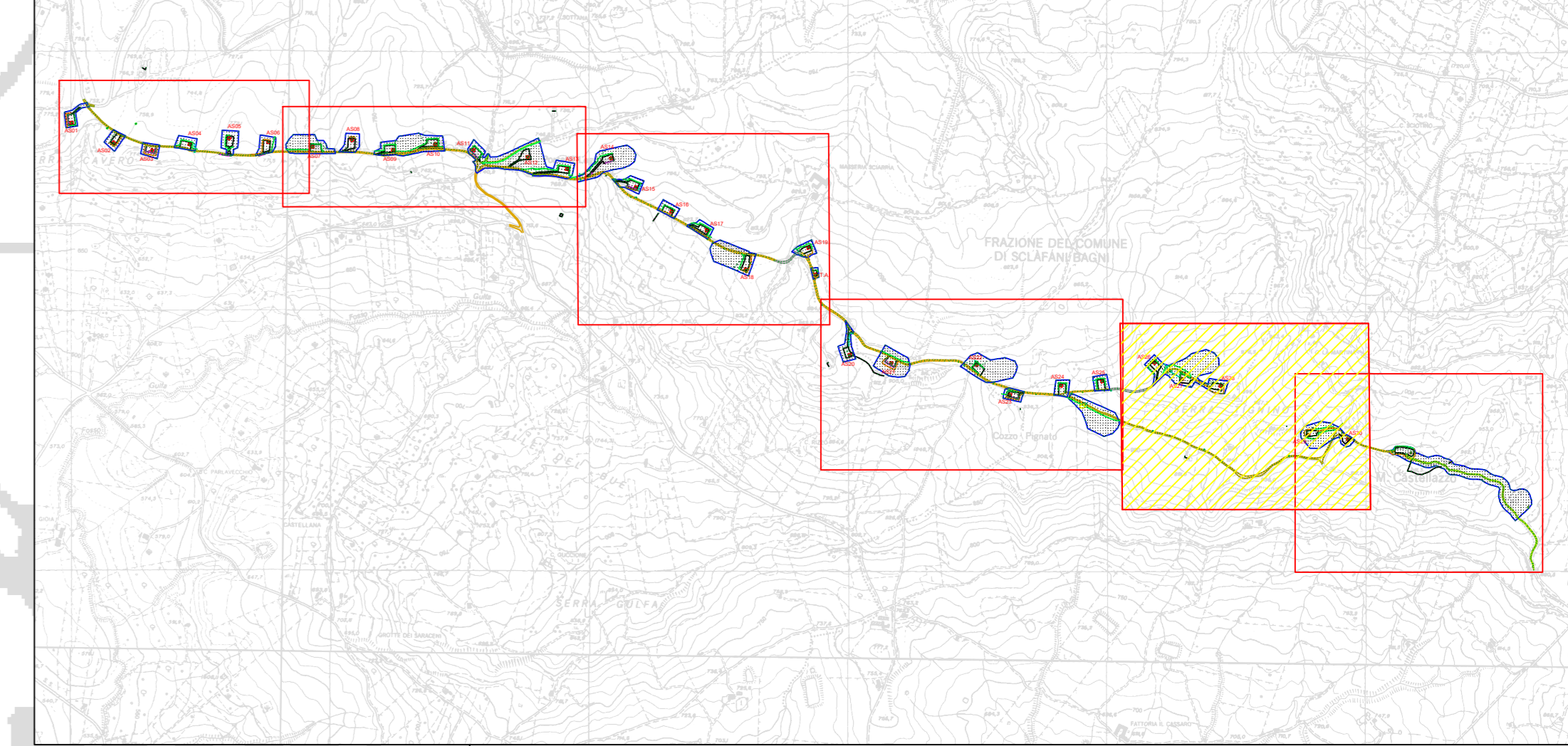
Visti / Timbri:

Note:

REVISIONI					
Data	Rev.	Descrizione revisioni	Elaborato	Controllato	Approvato
15/03/2024	a		Elio Celeri	Filippo Spillone	Walter Pace

- LEGENDA**
- ASxx IDENTIFICATIVO AEROGENERATORI IMPIANTO IN ESERCIZIO
 - BASAMENTO E TORRE AEROGENERATORE
 - PERIMETRO RILIEVO TOPOGRAFICO
 - PUNTI RILIEVO TOPOGRAFICO
 - PERIMETRO PIAZZOLE IMPIANTO IN ESERCIZIO
 - STRADA IMPIANTO IN ESERCIZIO
 - STRADA COMUNALE IN TERRENO BATTUTO
 - TESTA SCARPATA
 - PIEDE SCARPATA
 - FOSCO DI GUARDIA
 - GABBIONATA
 - IMPLUVIO





LEGENDA

- ASxx IDENTIFICATIVO AEROGENERATORI IMPIANTO IN ESERCIZIO
- BASAMENTO E TORRE AEROGENERATORE
- PERIMETRO RILIEVO TOPOGRAFICO
- PUNTI RILIEVO TOPOGRAFICO
- PERIMETRO PIAZZOLE IMPIANTO IN ESERCIZIO
- STRADA IMPIANTO IN ESERCIZIO
- STRADA COMUNALE IN TERRENO BATTUTO
- TESTA SCARPATA
- PIEDE SCARPATA
- FOSSE DI GUARDIA
- CABBIONATA
- IMPLUVIO

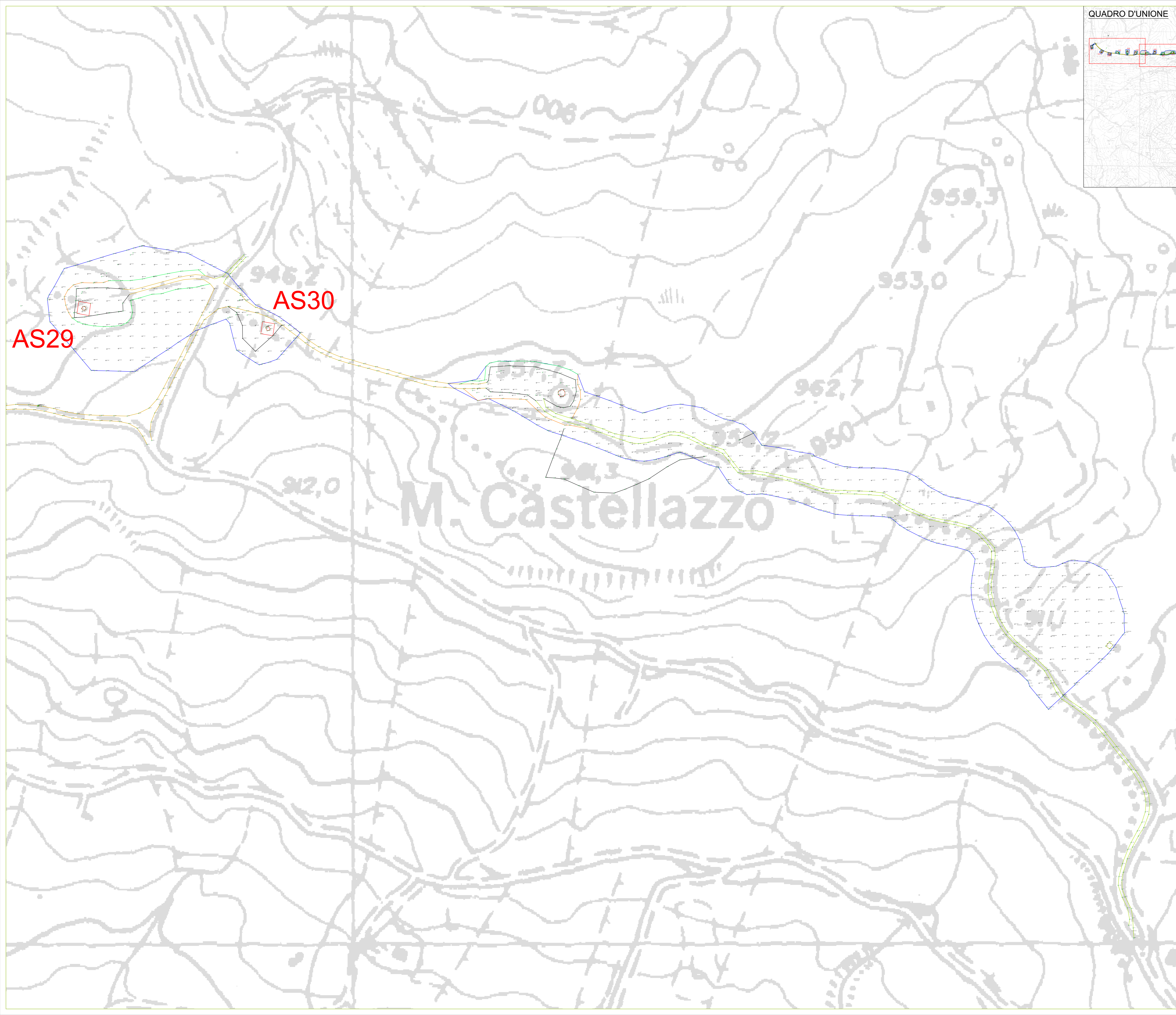
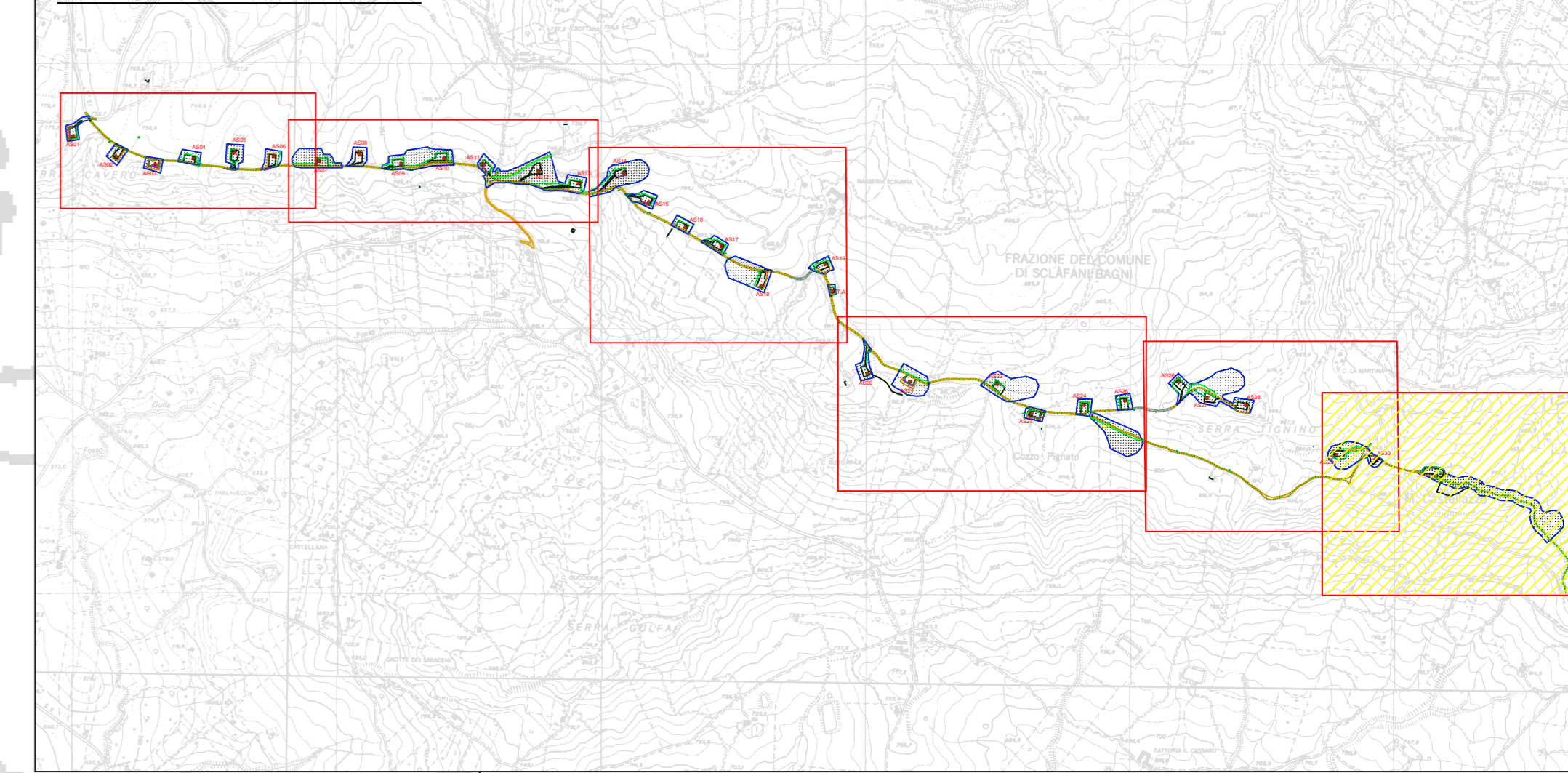
Regione: Sicilia
 Provincia: Palermo
 Comune: Alia, Sclafani Bagni, Valledolmo
 Localita': Serra Tignino - Serra Cavero
 Rifacimento dell'esistente impianto eolico di "Alia Sclafani"
 Progetto Definitivo
 Titolo: Inquadramento rilievo topografico

CODICE ELABORATO GRAFICO
 IT /EOL/ E-REAL / PDF / C / PLN / 052 - a

Visti / Timbri:
 Note:

REVISIONI					
Data	Rev.	Descrizione revisioni	Elaborato:	Controllato:	Approvato:
15/03/2024	a		Elio Celeri	Filippo Spillone	Walter Pace

asja AGA AMBIENTE ITALIA S.p.A.
 Sede legale:
 01028 - Tivoli (TV) Corso Venezia, 24
 Sede operativa:
 01008 - Pinerolo (TV) Via Sesto, 20
 T +39 011 95 79 211
 PEC: asja@asjaenergia.it
 www.asja.energy



LEGENDA

- ASxx IDENTIFICATIVO AEROGENERATORI IMPIANTO IN ESERCIZIO
- BASAMENTO E TORRE AEROGENERATORE
- PERIMETRO RILIEVO TOPOGRAFICO
- PUNTI RILIEVO TOPOGRAFICO
- PERIMETRO PIAZZOLE IMPIANTO IN ESERCIZIO
- STRADA IMPIANTO IN ESERCIZIO
- STRADA COMUNALE IN TERRENO BATTUTO
- TESTA SCARPATA
- PIEDE SCARPATA
- FOSSE DI GUARDIA
- CABBIONATA
- IMPLUVIO

Regione: Sicilia
 Provincia: Palermo
 Comune: Alia, Sclafani Bagni, Valledolmo
 Localita': Serra Tignino - Serra Cavero
 Rifacimento dell'esistente impianto eolico di "Alia Sclafani"
 Progetto Definitivo

Titolo: Inquadramento rilievo topografico

CODICE ELABORATO GRAFICO

IT / EOL / E-REAL / PDF / C / PLN / 052 - a

Visti / Timbri:

Note:

REVISIONI					
Data	Rev.	Descrizione revisioni	Elaborato:	Controllato:	Approvato:
15/03/2024	a		Elio Celeri	Filippo Spilone	Vincenzo Pace