

Specie animali potenzialmente presenti nell'areale di progetto

Code	Tassonomia	Famiglia	Specie	Nome Comune	IUCN
4601	Mammiferi	Soricidi	Crocifera sicula	Crocifera di Sicilia	LC
1344	Mammiferi	Felidi	Felis concolor	Leone	LC
1363	Mammiferi	Felidi	Felis silvestris	Gatto selvatico europeo	LC
1357	Mammiferi	Mustelidi	Martes martes	Martora	LC
1050	Artropodi	Tettigonidae	Saga pedo	Stregona dentelata	VU
1201	Anfibi	Bufo	Bufo viridis	Rospo smeraldino	LC
1274	Rettili	Scincidi	Chalcides ocellatus	Gorgoglio	-
1284	Rettili	Colubridae	Coluber viridiflavus	Bacoco	LC
1283	Rettili	Colubridae	Crotalus aous	Colubro liscio	NT
1189	Anfibi	Dicoglossidi	Dicoglossus pictus	Dicoglossa dipinto	LC
1203	Anfibi	Tritoni	Hyla arborea	Raganella comune	LC
1263	Rettili	Lucertidi	Lucerta viridis	Ramaro orientale	LC
1250	Rettili	Lucertidi	Podarcis sicula	Lucertola campestre	LC
1244	Rettili	Lucertidi	Podarcis wagleriana	Lucertola siciliana	LC
1210	Anfibi	Ranidi	Pelophylax esculentus	Rana verde	LC
1053	Artropodi	Papilionidi	Zerynthia polyena	Postisena	LC
1270	Rettili	Emididi	Emys tridentata	Tortugolina palustrina siciliana	DD
6136	Rettili	Colubridae	Elaphe lineata	Saettone ochirosi	DD
1324	Mammiferi	Vespertilionidi	Myotis myotis	Vespertilio maggiore	LC
2016	Mammiferi	Vespertilionidi	Pipistrellus kuhlii	Pipistrello abolimato	LC

Habitat e specie potenzialmente presenti nell'areale di progetto

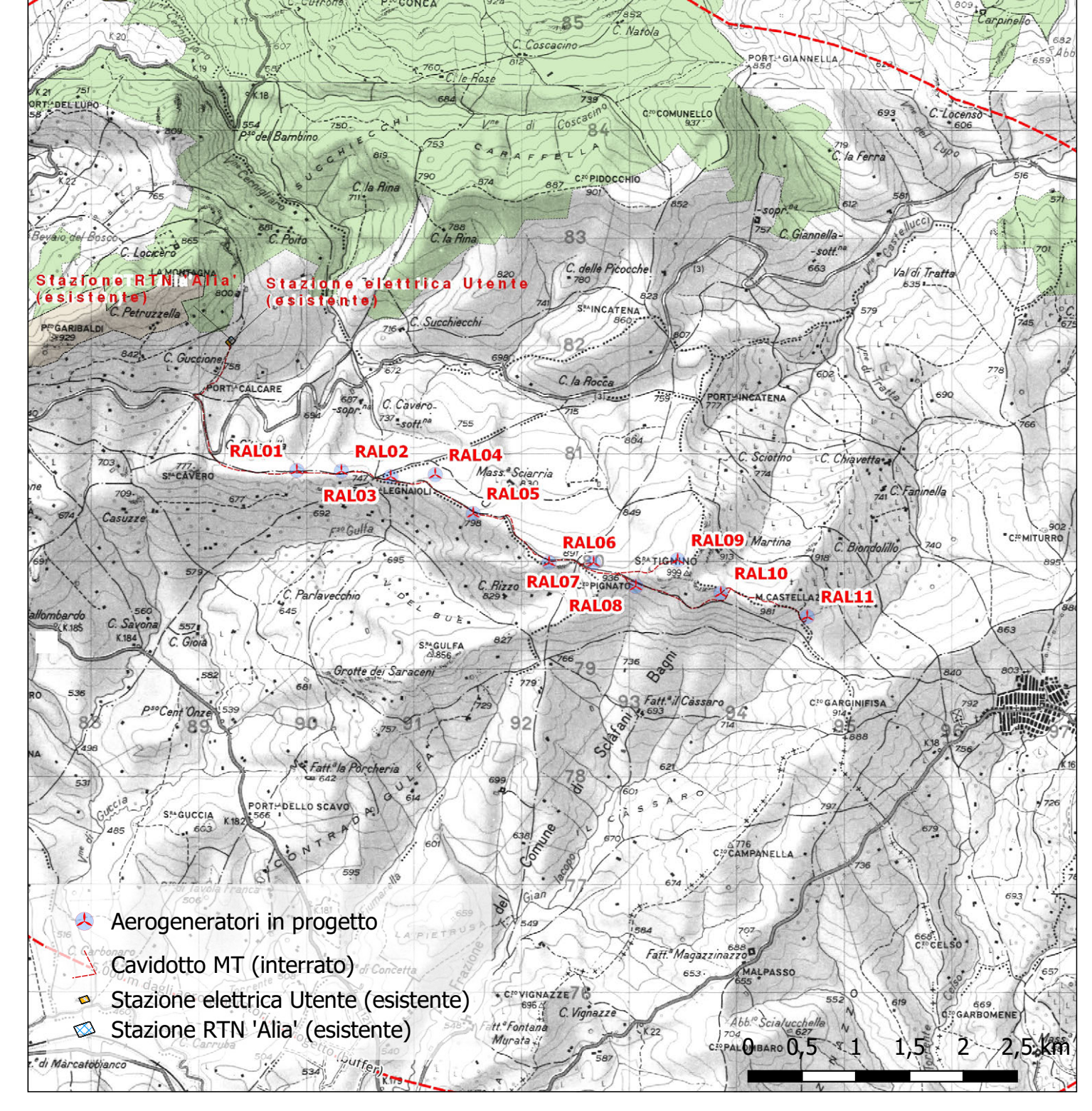
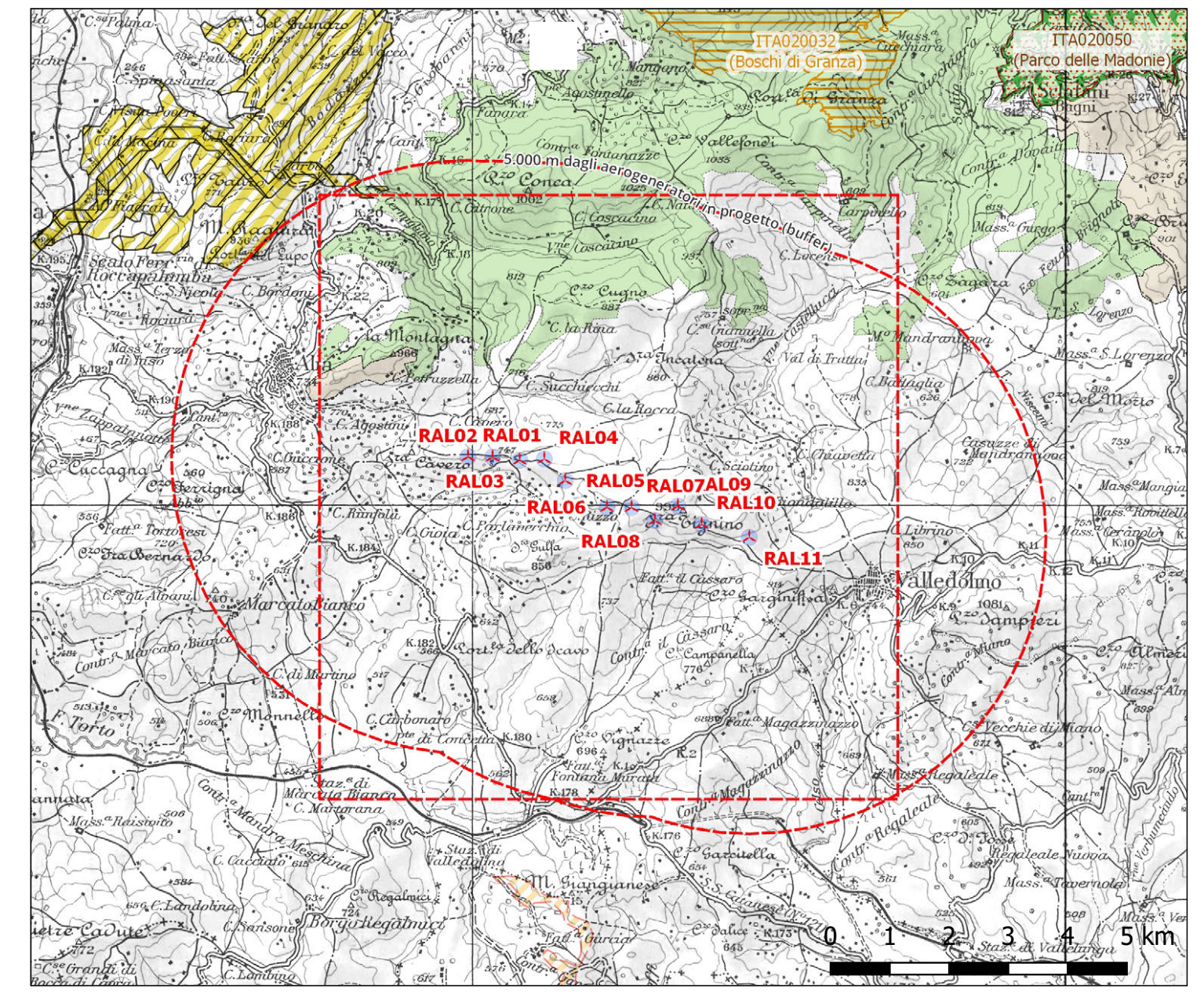
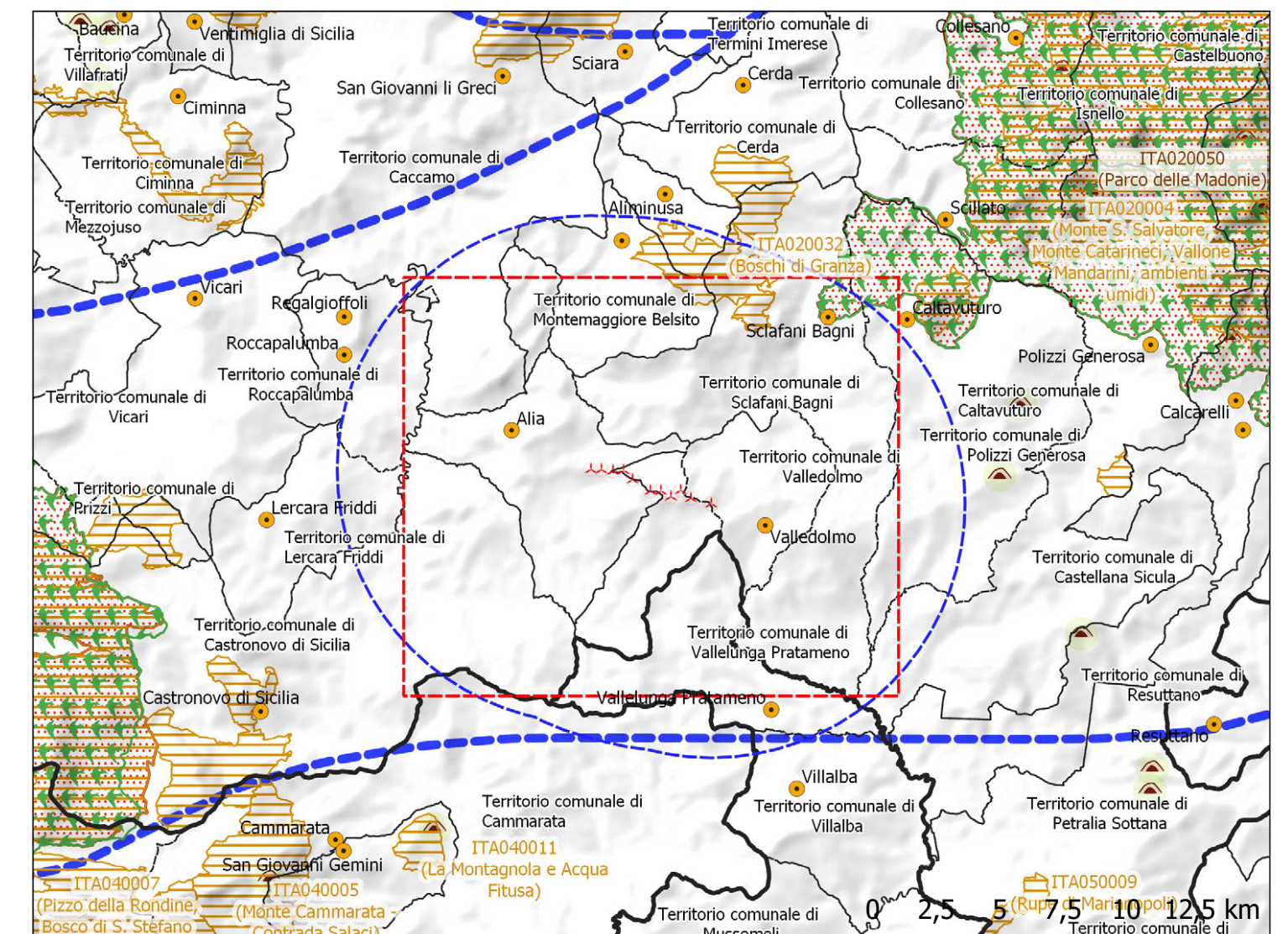
Code	Tassonomia	Famiglia	Specie	Nome Comune	IUCN
1790	Piante vascolari	Asteraceae	Leontodon sciuulus	Dente di leone siciliano	-
1468	Piante vascolari	Caryophyllaceae	Dianthus rupicola	Garofano delle rupi	VU
5330	Habitat	#N/A	Thermo-Mediterranean and pre-desert	Arbusteti termo-mediterranei e pre-desertici	#N/A
1757	Piante vascolari	Asteraceae	Aster sorrentini	Astro di Sorrentino	VU
1883	Piante vascolari	Poaceae	Stipa austroitalica	Lino delle fate plumoso	-
5230	Piante non vascolari	Sphagnaceae	Sphagnum palustre	Sphagnum palustre	LC

Specie animali potenzialmente presenti nell'areale di progetto

Code	Specie	Nome comune	Dir. U. (all. 1)	trend b.t.	trend l.t.	IUCN
A364	Carduelis carduelis	Cardellino		▼	▲	NT
A289	Cisticola juncidis	Beccamoschino		▲	▲	LC
A742	Corvus corone cornix	Cornacchia grigia		▲	▲	LC
A347	Corvus monedula	Taccola		▲	▲	LC
A738	Delichon urbicum	Balestruccio		▼	▼	NT
A277	Emberiza hortulana	Zigolo nero		▲	▲	LC
A251	Hirundo rustica	Rondine		▲	▲	NT
A746	Milvina calandria	Strillozzo		▲	▲	LC
A209	Streptopelia decaocto	Tortora dal collare		▲	▲	LC
A226	Apus apus	Rondone comune		=	=	LC
A201	Acquila chrysaetos	Acquila reale	I	=	=	NT
A087	Buteo buteo	Poiana		▲	▲	LC
A637	Certhia brachydactyla	Rampichino comune		▲	▲	LC
A687	Columba palumbus	Colombaccio		▲	▲	LC
A390	Corvus corax	Corvo imperiale		=	=	LC
A113	Coturnix coturnix	Quaglia		▲	x	DD
A095	Falco naumanni	Griallio	I	▲	▲	LC
A096	Falco tinnunculus	Gheppio		▲	▲	LC
A244	Gallinula cristata	Cappellaccia		▲	▼	LC
A242	Corvus splendens	Chiarida		▲	▲	LC
A330	Parus major	Cincaioggera		▲	▲	LC
A771	Passer hispaniolensis	Passera sarda		x	x	VU
A361	Serinus serinus	Verzellino		=	▲	LC
A352	Sturnus unicolor	Sturno nero		x	x	LC
A305	Sylvia microcephala	Occhiocecco		=	=	LC
A283	Turdus merula	Merlo		▲	▲	LC
A213	Tyto alba	Barbagianni		▼	▼	LC
A710	Falco peregrinus	Falco pellegrino	I	▲	▲	LC
A255	Anthus campestris	Calandro	I	=	▼	LC
A246	Lullula arborea	Tortavilla	I	▲	▲	LC
A206	Carduelis cannabina	Fanello		x	▼	NT
A206	Columba livia	Falcone selvatico		x	x	DD
A212	Cuscula cunaxus	Cuculo		▼	▼	LC
A657	Fringilla coelebs	Fringuello		▲	▲	LC
A271	Lucinia megarhynchos	Usignolo		=	=	LC
A320	Merops apiaster	Giuccone		▲	▲	LC
A214	Chus scops	Asiolo		x	x	LC
A329	Parus caeruleus	Cincaioggera		▲	▲	LC
A276	Saxicola torquatus	Saltimpalo africano		▼	▼	VU
A232	Upupa epops	Upupa		x	x	LC
A324	Aegialitis caudatus	Codibugnolo		▲	▲	LC
A633	Accipiter nisus	Sparviere		x	▲	LC
A356	Passer montanus	Passera mattugia		▼	▼	VU
A343	Pica pica	Gazza		▲	▲	LC
A311	Sylvia atricapilla	Capinera		▲	▲	LC
A648	Sylvia cantillans	Sterpazzolina		=	=	LC
A676	Troglodytes troglodytes	Scricciolo		▲	▲	LC

legenda

trend b.t.: trend a breve termine (ultimi 12 anni)
 trend l.t.: trend a lungo termine (a partire dal 1980 circa)
 = popolazione stabile;
 ▲ popolazione in aumento;
 ▼ popolazione in decremento;
 F popolazione fluttuante;
 x segno della variazione sconosciuto



Regione: Sicilia
 Provincia: Palermo
 Comune: Alia, Sclafani Bagni, Valledolmo
 Localita': Serra Tignino - Serra Cavo
Rifacimento dell'esistente impianto eolico di "Alia Sclafani"
 Progetto Definitivo
 Titolo: **Analisi della componente natura e biodiversità**
 CODICE ELABORATO GRAFICO

IT / EOL / E-REAL / PDF / A / CT / 111 - a

Visti / Timbri:
 TEAM DI PROGETTAZIONE AMBIENTALE
 agr. Ornella Riccobono
 geol. Rosario Fria
 agr. Corrado Castello
 geol. Michele Ognibene
 ing. Ivq Gulino

Note:

REVISIONI				
Data	Rev.	Descrizione revisione	Elaborato:	Approvato:
Aprile 2024	a	Emissione	Sicilwind Srl	Asja s.p.a.