

Specie avicole potenzialmente presenti nell'areale di progetto

Code	Specie	Nome comune	Dir. U. (all. 1)	trend b.t.	trend l.t.	IUCN
A364	Carduelis carduelis	Cardellino		▼	▼	NT
A289	Cisticola juncidis	Beccamoschino		▲	▲	LC
A742	Corvus corone cornix	Cornacchia grigia		▲	▲	LC
A347	Corvus monedula	Taccola		▲	▲	LC
A738	Delichon urbicum	Balestruccio		▼	▼	NT
A377	Emberiza cirius	Zigolo nero		▲	▲	LC
A251	Hirundo rustica	Rondine		=	▼	NT
A746	Miliaria calandra	Strillozzo		▲	▲	LC
A209	Streptopelia decaocto	Tortora dal collare		▲	▲	LC
A226	Apus apus	Rondone comune		=	=	LC
A091	Aquila chrysaetos	Aquila reale	I	=	▲	NT
A087	Buteo buteo	Poiana		▲	▲	LC
A637	Certhia brachydactyla	Rampichino comune		▲	▲	LC
A687	Columba palumbus palumbus	Colombaccio		▲	▲	LC
A350	Corvus corax	Corvo imperiale		=	=	LC
A113	Coturnix coturnix	Quaglia		▲	x	DD
A095	Falco naumanni	Grillaio	I	▲	▲	LC
A096	Falco tinnunculus	Gheppio		▲	▲	LC
A244	Galera cristata	Cappellaccia		=	▼	LC
A342	Garrulus glandarius	Ghiandaia		▲	▲	LC
A330	Parus major	Cinclaiegra		▲	▲	LC
A771	Passer hispaniolensis	Passera sarda		x	x	VU
A361	Serinus serinus	Verzellino		=	▲	LC
A352	Sturnus unicolor	Storno nero		x	x	LC
A305	Sylvia melanocephala	Occhiocotto		=	=	LC
A283	Turdus merula	Merlo		▲	▲	LC
A213	Tyto alba	Barbagianni		▼	▼	LC
A710	Falco peregrinus	Falco pellegrino	I	▲	▲	LC
A255	Anthus campestris	Calandro	I	=	▼	LC
A246	Lullula arborea	Tottavilla	I	▲	▲	LC
A366	Carduelis cannabina	Fanello		▼	▼	NT
A206	Columba livia	Picciona selvatico		x	x	DD
A212	Cuculus canorus	Cuculo		▼	▼	LC
A657	Fringilla coelebs	Fringuello		▲	▲	LC
A271	Luscinia megarhynchos	Usignolo		=	=	LC
A230	Merops apiaster	Gruccione		▲	▲	LC
A214	Otus scops	Assiolo		x	x	LC
A329	Parus caeruleus	Cinclaiegra		▲	▲	LC
A276	Saxicola torquatus	Salimpalo africano		▼	▼	VU
A232	Upupa epops	Upupa		x	x	LC
A324	Aegithalos caudatus	Codibugnolo		▲	▲	LC
A633	Accipiter nisus nisus	Sparviere		x	▲	LC
A356	Passer montanus	Passera mattugia		▼	▼	VU
A343	Pica pica	Gazza		▲	▲	LC
A311	Sylvia atricapilla	Capinera		▲	▲	LC
A648	Sylvia cantillans	Sterpazzolina		=	=	LC
A676	Troglodytes troglodytes	Scricciolo		▲	▲	LC

legenda

trend bt: trend a breve termine (ultimi 12 anni)

trend lt: trend a lungo termine (a partire dal 1980 circa)

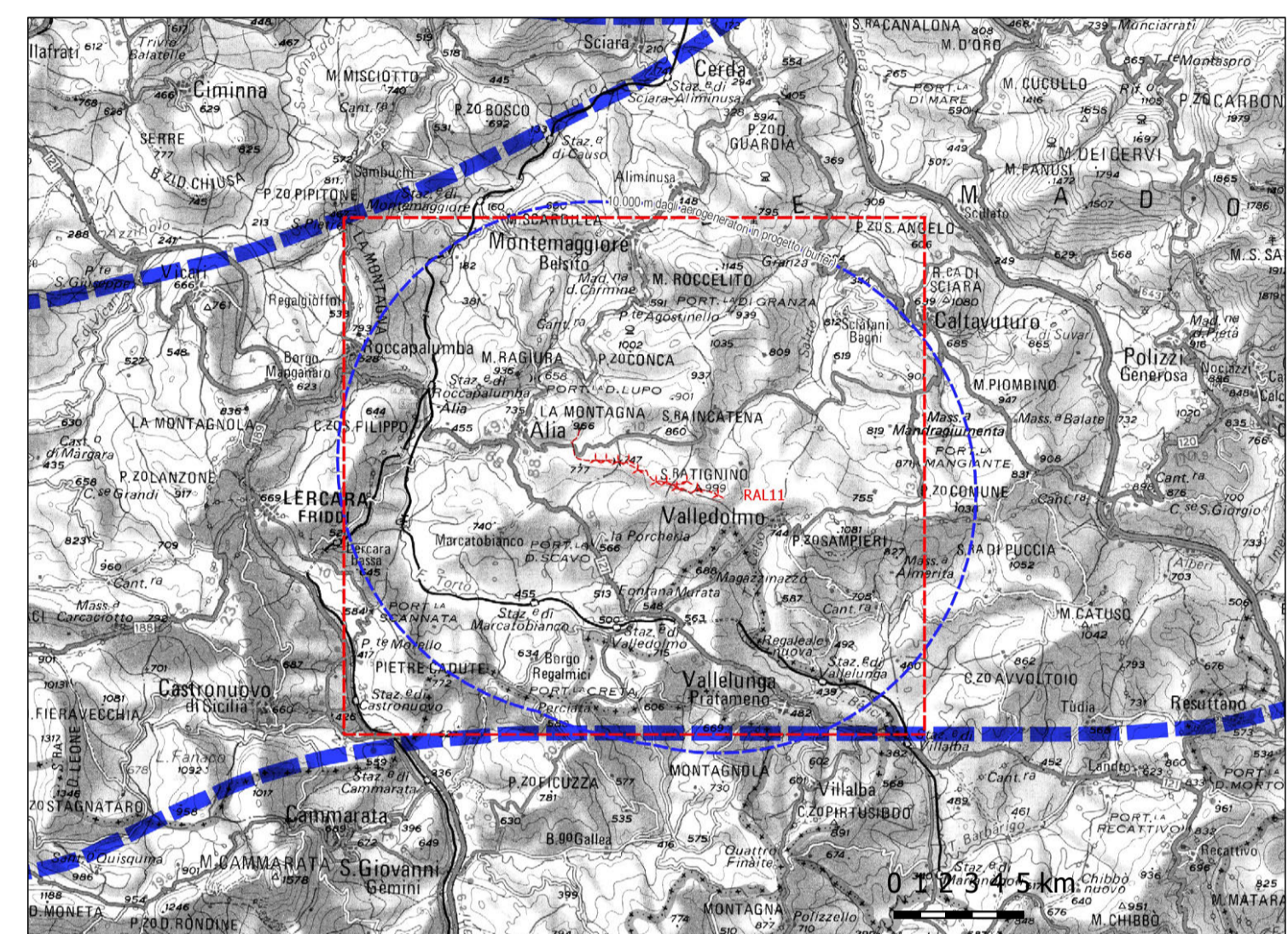
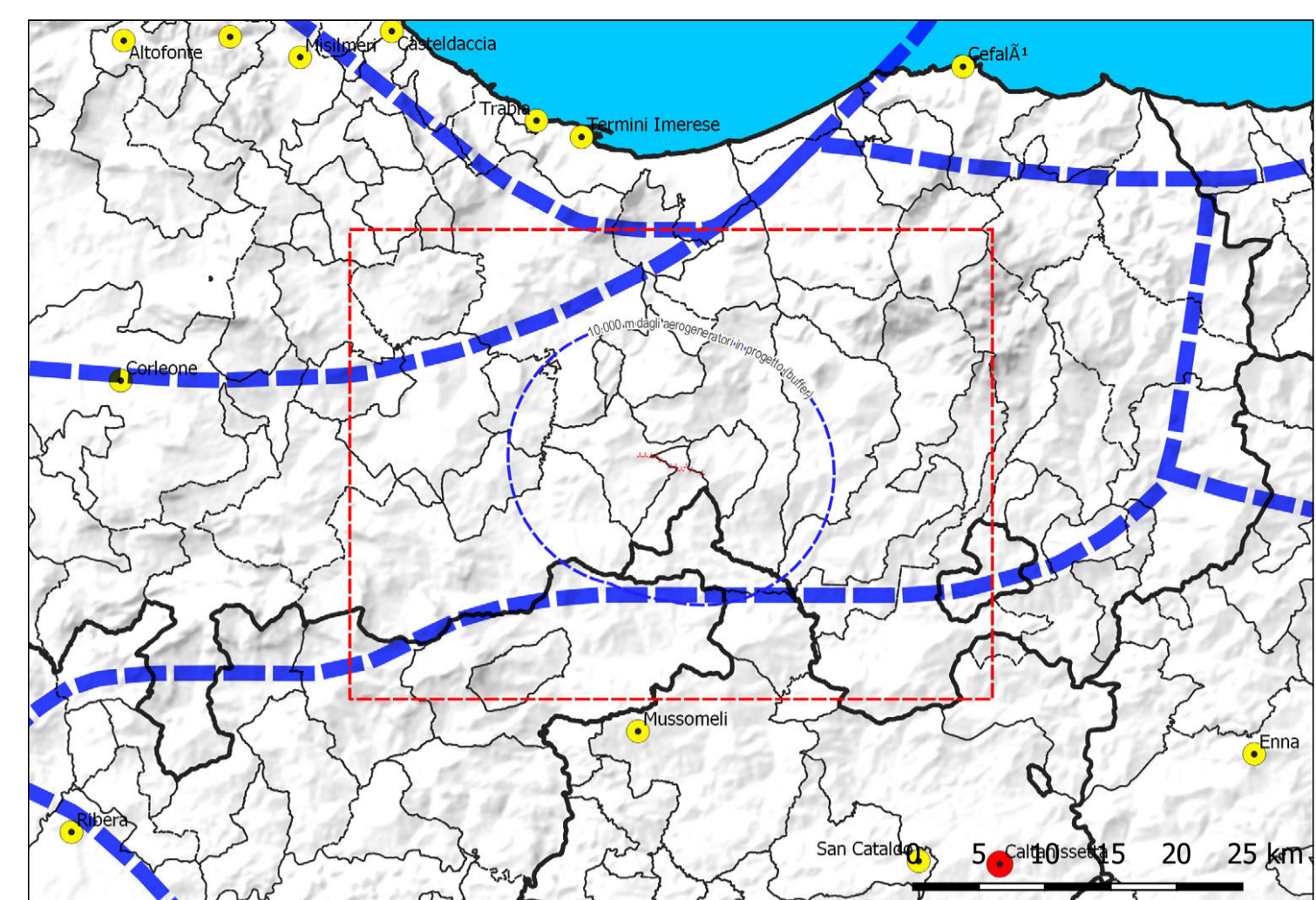
= popolazione stabile;

F popolazione fluttuante;

x segno della variazione sconosciuto

▲ popolazione in aumento

▼ popolazione in decremento



Regione: Sicilia

Provincia: Palermo

Comune: Alia, Sclafani Bagni, Valledolmo

Localita': Serra Tignino - Serra Cavero

Rifacimento dell'esistente impianto eolico di "Alia Sclafani"

Progetto Definitivo

Titolo: Analisi delle interferenze potenziali su avifauna

CODICE ELABORATO GRAFICO

IT / EOL / E-REAL / PDF / A / CT / 118 - a

Visti / Timbri:

TEAM DI PROGETTAZIONE AMBIENTALE

agr. Ornella Riccobono

geol. Rosario Fria

agr. Corrado Castello

geol. Michele Ognibene

ing. Ivq Gulino

Note:

REVISIONI					
Data	Rev.	Descrizione revisioni	Elaborato:	Controllato:	Approvato:
Aprile 2024	a	Emissione	Sclwind Srl	Agg/Arbente Italia SPA	Sclwind Srl