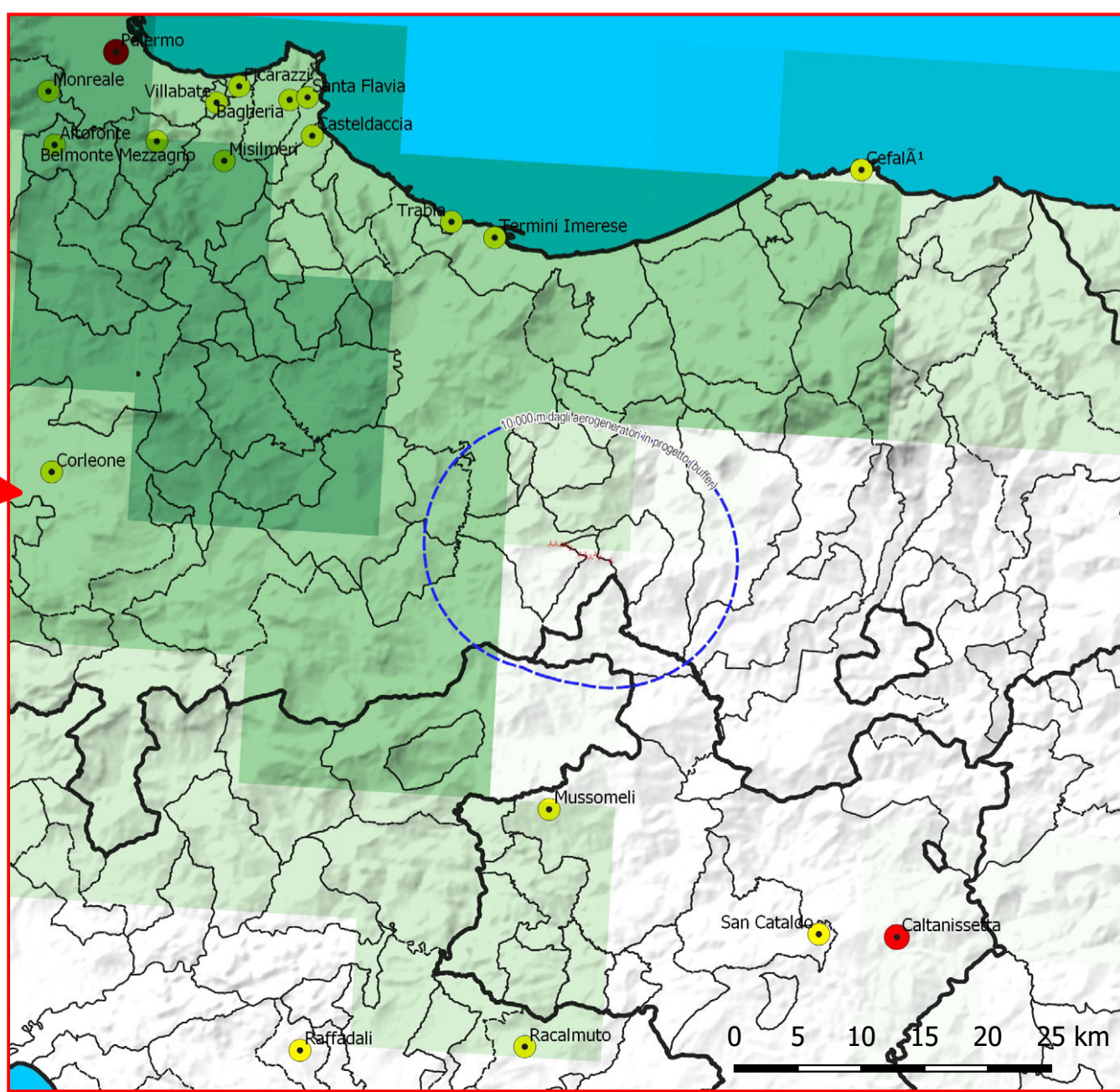
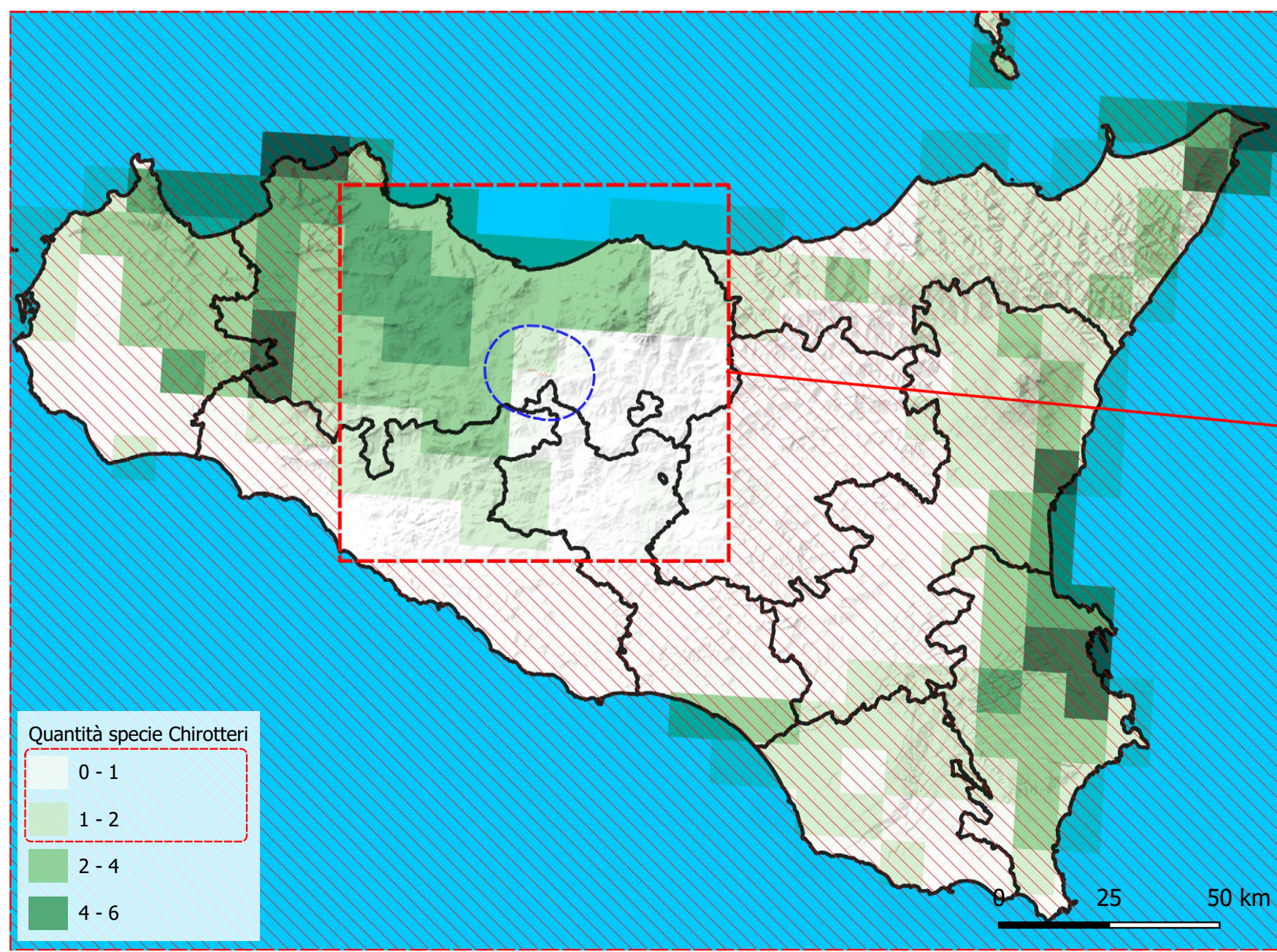


Regione: Sicilia  
 Provincia: Palermo  
 Comune: Alia, Sclafani Bagni, Valledolmo  
 Localita': Serra Tignino - Serra Cavoero  
**Rifacimento dell'esistente impianto eolico di "Alia Sclafani"**  
**Progetto Definitivo**  
 Titolo: **Analisi delle interferenze potenziali su chiroterofauna**  
 CODICE ELABORATO GRAFICO

IT / EOL / E-REAL / PDF / A / CT / 119 - a



- Legenda**
- 2.000 m dalle opere in progetto (buffer)
  - Aerogeneratori in progetto
  - Cavidotto MT (interrato)
  - Stazione elettrica Utente (esistente)
  - Stazione RTN 'Alia' (esistente)
- Area di interesse Comunitario, Parchi e Riserve**
- Riserve
- Specie chiroterri potenzialmente presenti nell'areale di progetto**
- | Code | Tassonomia | Famiglia        | Specie              | Nome Comune             | IUCN |
|------|------------|-----------------|---------------------|-------------------------|------|
| 1324 | Mammiferi  | Vespertilionidi | Myotis myotis       | Vespertilio maggiore    | LC   |
| 2016 | Mammiferi  | Vespertilionidi | Pipistrellus kuhlii | Pipistrello albolimbato | LC   |

Visti / Timbri:

TEAM DI PROGETTAZIONE AMBIENTALE  
 agr. Ornella Riccobono  
 geol. Rosario Fria  
 agr. Corrado Castello

geol. Michele Ognibene  
 ing. Ivigo Gulino

Note:

REVISIONI					
Data	Rev.	Descrizione revisioni	Elaborato:	Controllato:	Approvato:
Aprile 2024	a	Emissione	SicWind Srl	Agis Ambiente Italia SpA	SicWind Srl