

Regione: Sicilia
 Provincia: Palermo
 Comune: Alia, Sclafani Bagni, Valledolmo
 Localita': Serra Tignino - Serra Cavo

Rifacimento dell'esistente impianto eolico di "Alia Sclafani"
 Progetto Definitivo

Titolo: Analisi dell'intervisibilità territoriale su i principali siti paesaggistici

CODICE ELABORATO GRAFICO

IT / EOL / E-REAL / PDF / A / CT / 131 - a

Visti / Timbri:

TEAM DI PROGETTAZIONE AMBIENTALE

agr. Ornella Riccobono
 geol. Rosario Fria
 agr. Corrado Castello

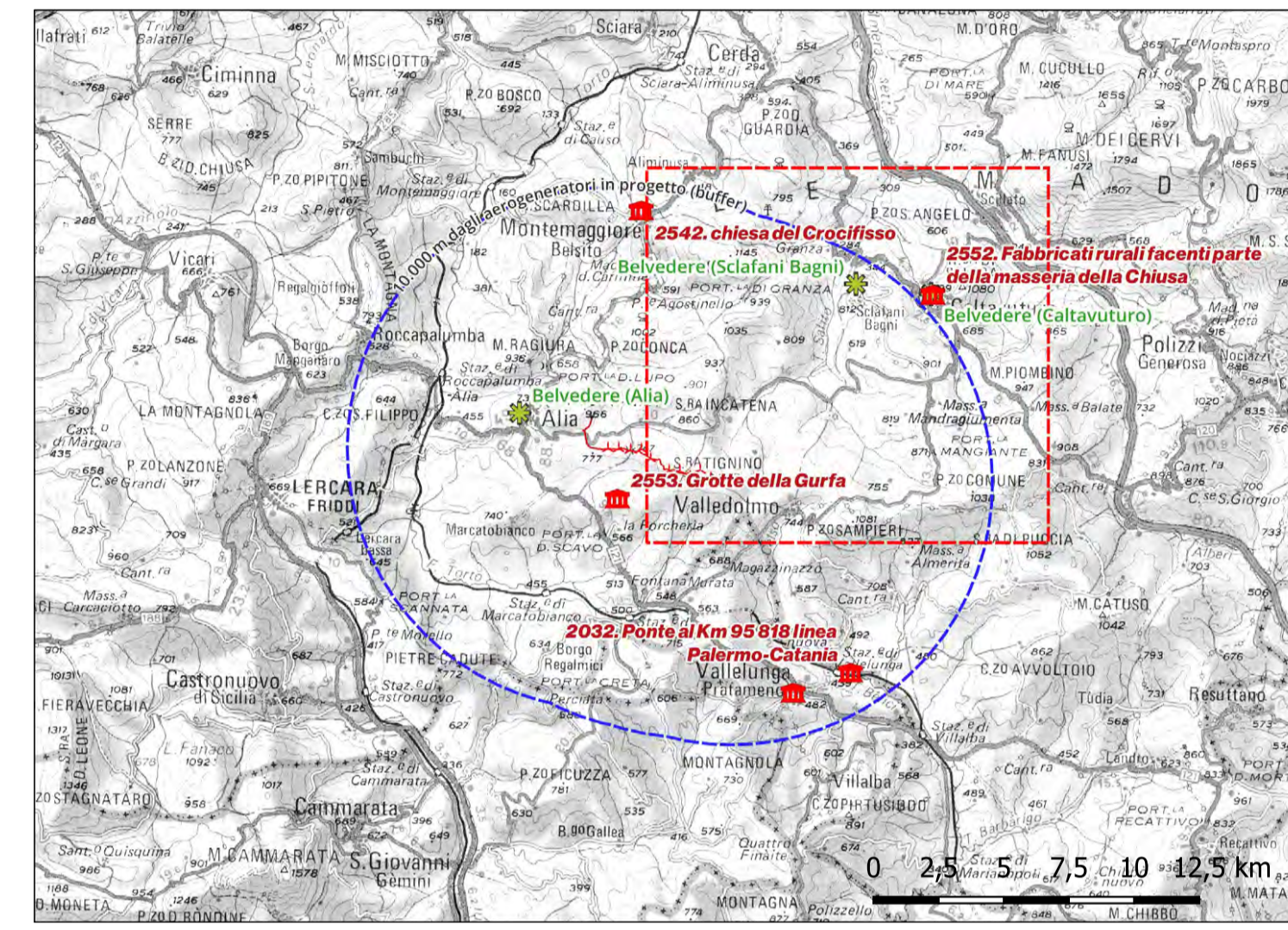
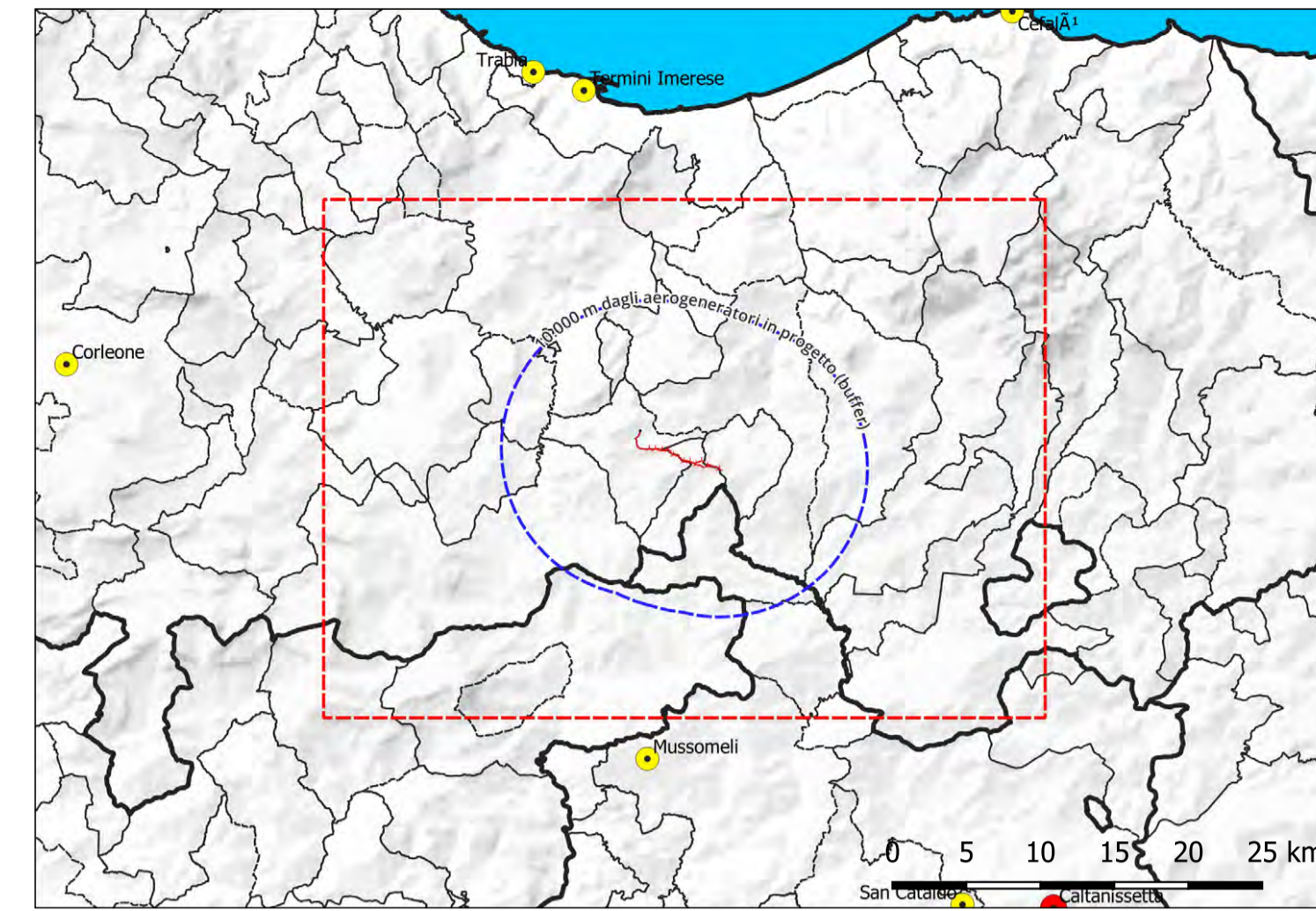
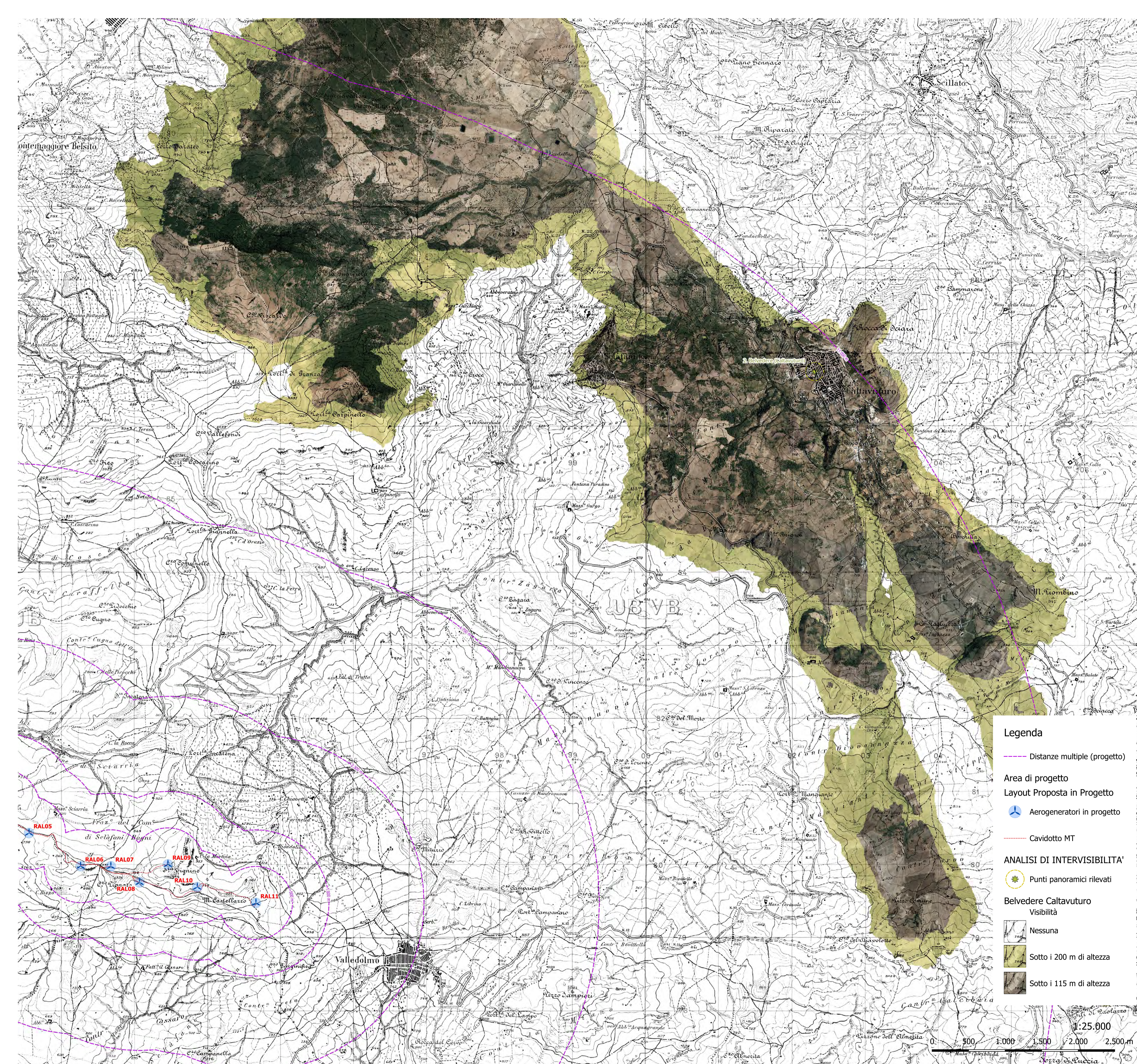
geol. Michele Ognibene
 ing. Ivq Gulino

Note:

REVISIONI					
Data	Rev.	Descrizione revisioni	Elaborato:	Controllato:	Approvato:
Aprile 2024	a	Emissione	Sicilwind Srl	Agis Ambiente Italia SpA	Sicilwind Srl

asja ASJA AMBIENTE ITALIA S.p.A.
 Sede legale: 10124 - Torino (To) Corso Vinzaglio, 24
 Sede operativa: 10098 - Rivoli (To) Via Ivrea, 70
 T +39 011 95 79 211
 PEC: asja.tecnico@hyperpe.it
 www.asja-energy.it

SICILWIND Sicilwind S.r.l.
 Viale Croce Rossa, 25 - 90144 Palermo
 T +39 091 97 63 933
 F +39 328 65 94 484
 email info@sicilwind.it



Regione: Sicilia
 Provincia: Palermo
 Comune: Alia, Sclafani Bagni, Valledolmo
 Località: Serra Tignino - Serra Cavo
Rifacimento dell'esistente impianto eolico di "Alia Sclafani"
Progetto Definitivo
 Titolo: **Analisi dell'intervisibilità territoriale su i principali siti paesaggistici**

CODICE ELABORATO GRAFICO

IT / EOL / E-REAL / PDF / A / CT / 131 - a

Visti / Timbri:

TEAM DI PROGETTAZIONE AMBIENTALE
 agr. Ornella Riccobono
 geol. Rosario Fria
 agr. Corrado Castello

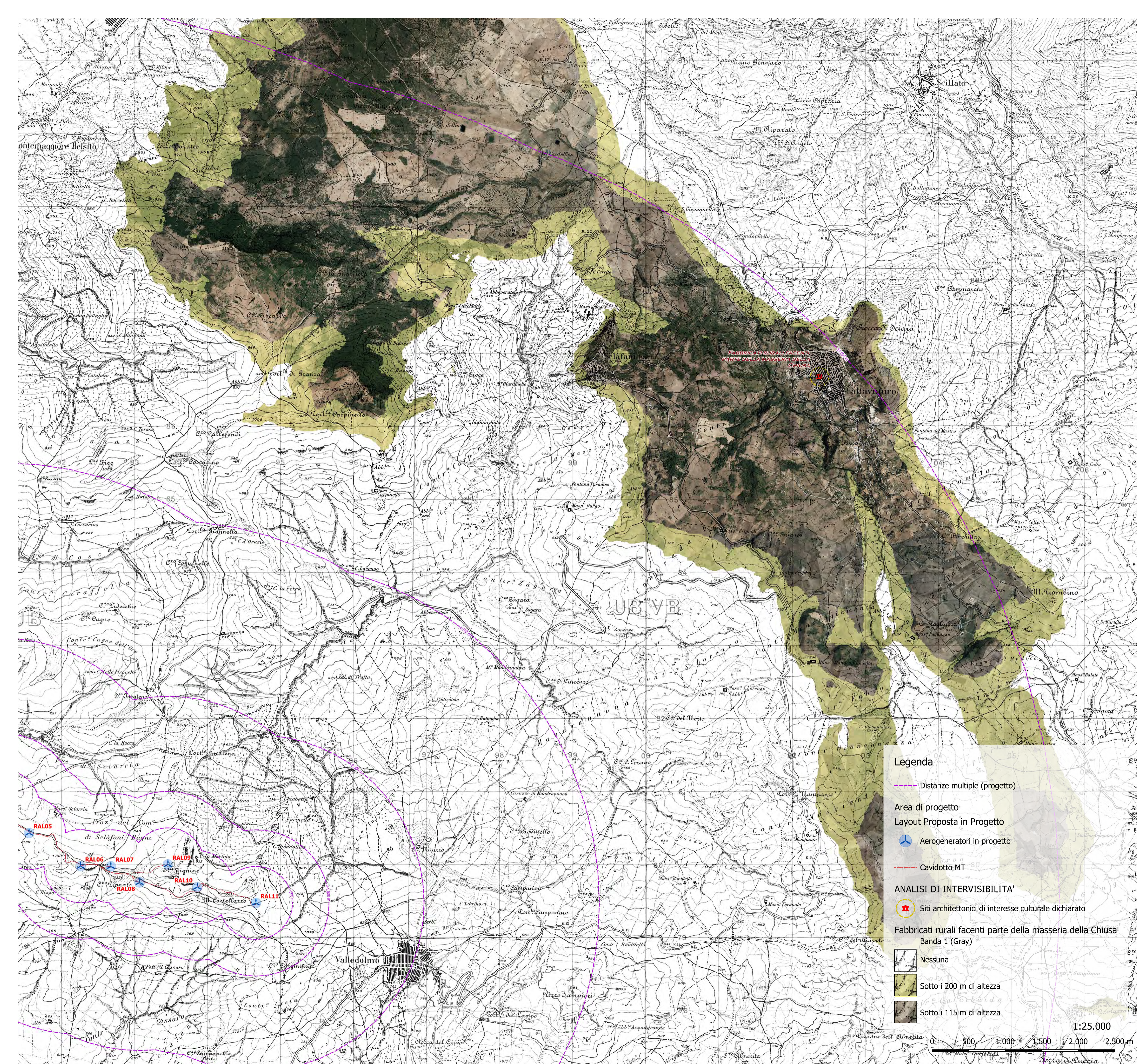
geol. Michele Ognibene
 ing. Ivq Gulino

Note:

REVISIONI					
Data	Rev.	Descrizione revisioni	Elaborato:	Controllato:	Approvato:
Aprile 2024	a	Emissione	Sicilwind Srl	Asja Ambiente Italia SpA	Sicilwind Srl

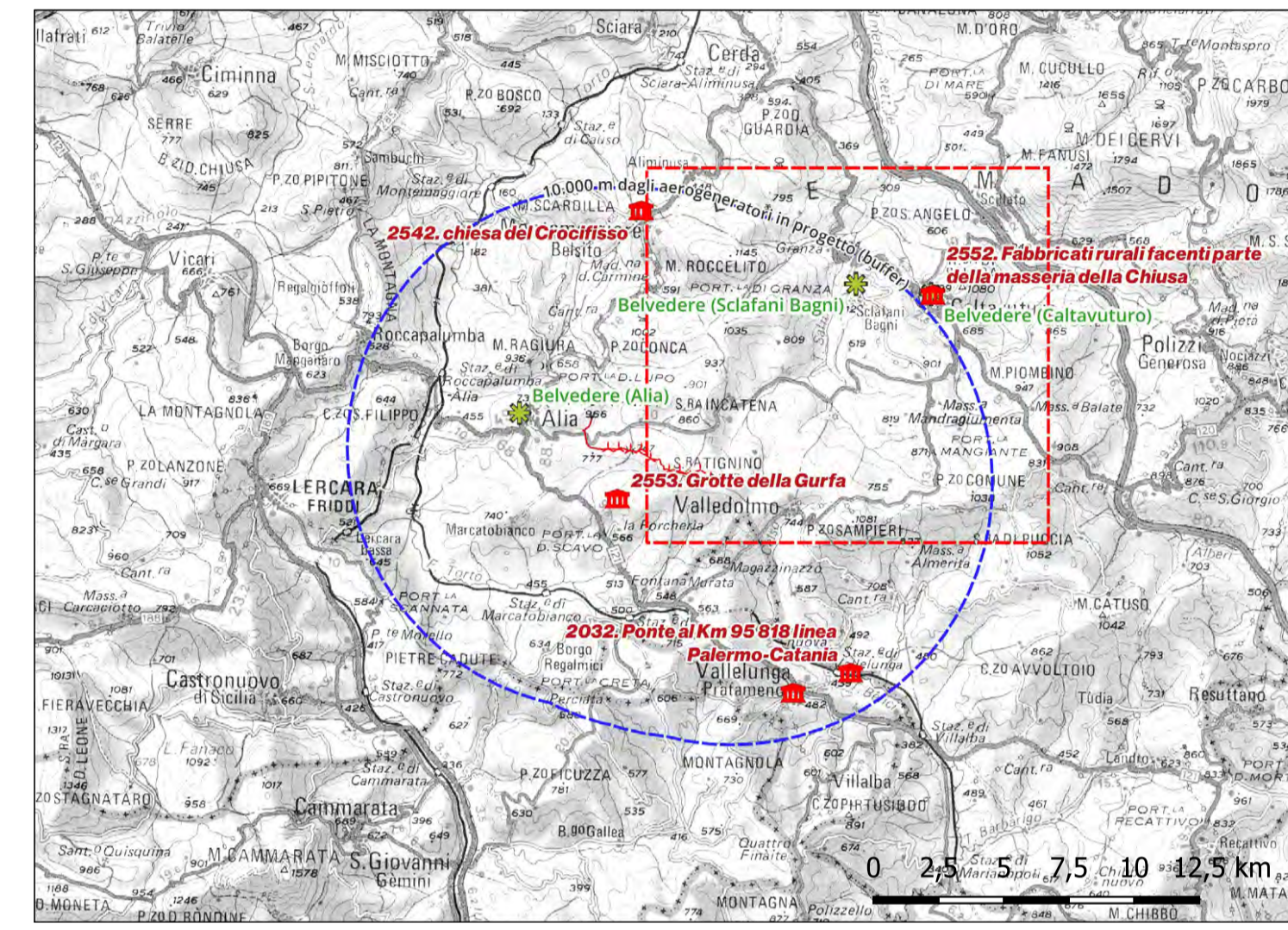
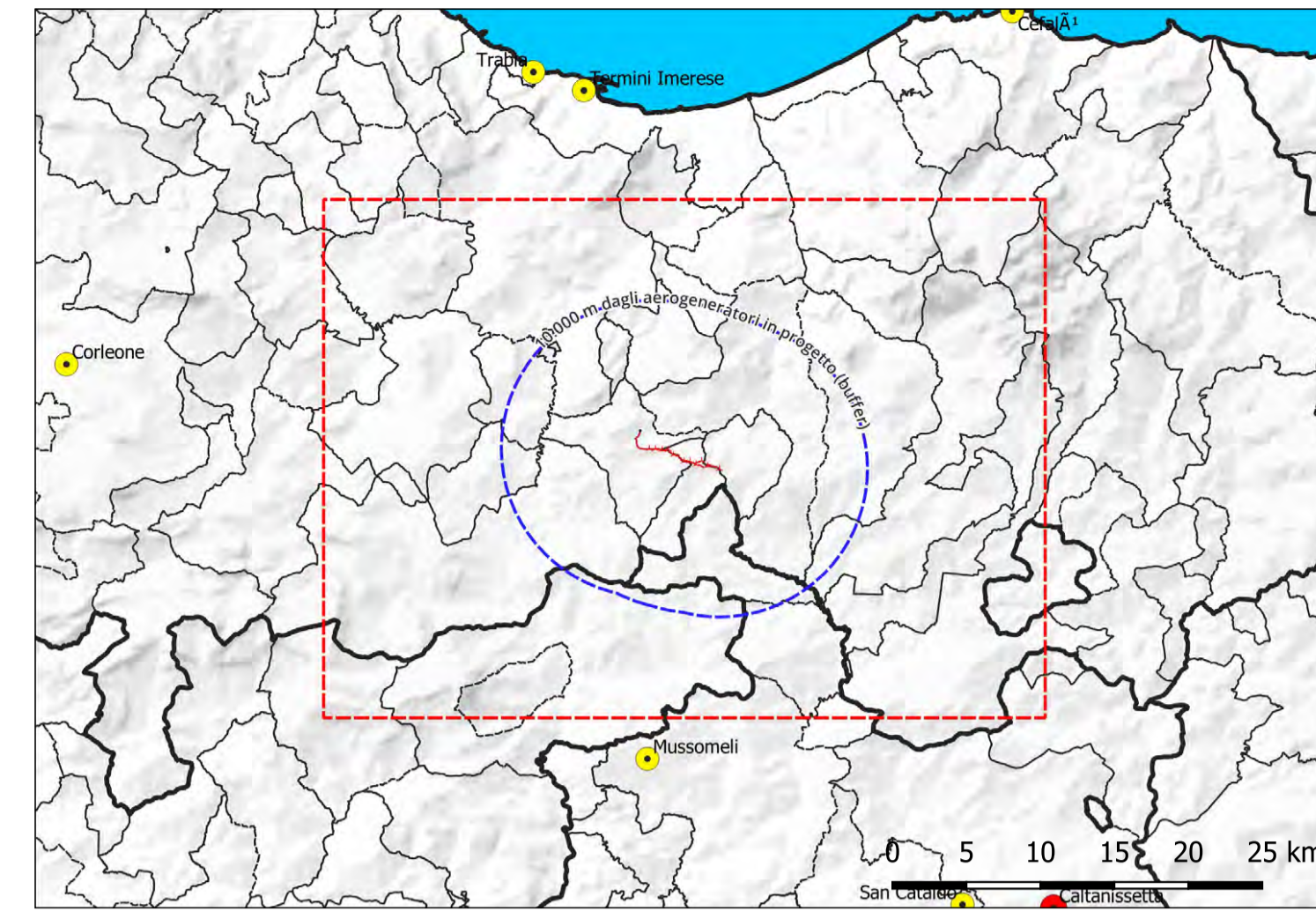
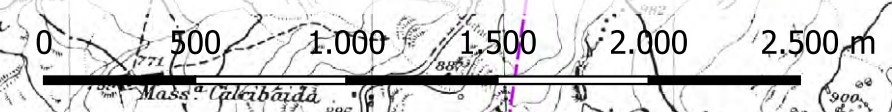
ASJA AMBIENTE ITALIA S.p.A.
 Sede legale: 10124 - Torino (To) Corso Vinzaglio, 24
 Sede operativa: 10098 - Rivoli (To) Via Ivrea, 70
 T +39 011 95 79 211
 PEC: asja.torino@hyperpe.it
 www.asja-energy.it

Sicilwind S.r.l.
 Viale Croce Rossa, 25 - 90144 Palermo
 T +39 091 97 63 933
 F +39 328 65 94 484
 email info@sicilwind.it



- Legenda**
- Distanze multiple (progetto)
 - Area di progetto
 - Layout Proposta in Progetto
 - ⊕ Aerogeneratori in progetto
 - Cavidotto MT
 - ANALISI DI INTERVISIBILITA'**
 - 🏠 Siti architettonici di interesse culturale dichiarato
 - Fabbricati rurali facenti parte della masseria della Chiesa
 - Banda 1 (Gray)
 - 🏠 Nessuna
 - 🏠 Sotto i 200 m di altezza
 - 🏠 Sotto i 115 m di altezza

1:25.000



Regione: Sicilia
 Provincia: Palermo
 Comune: Alia, Sclafani Bagni, Valledolmo
 Localita': Serra Tignino - Serra Cavo
Rifacimento dell'esistente impianto eolico di "Alia Sclafani"
Progetto Definitivo
 Titolo: **Analisi dell'intervisibilità territoriale su i principali siti paesaggistici**

CODICE ELABORATO GRAFICO

IT / EOL / E-REAL / PDF / A / CT / 131 - a

Visti / Timbri:

TEAM DI PROGETTAZIONE AMBIENTALE
 agr. Ornella Riccobono
 geol. Rosario Fria
 agr. Corrado Castello

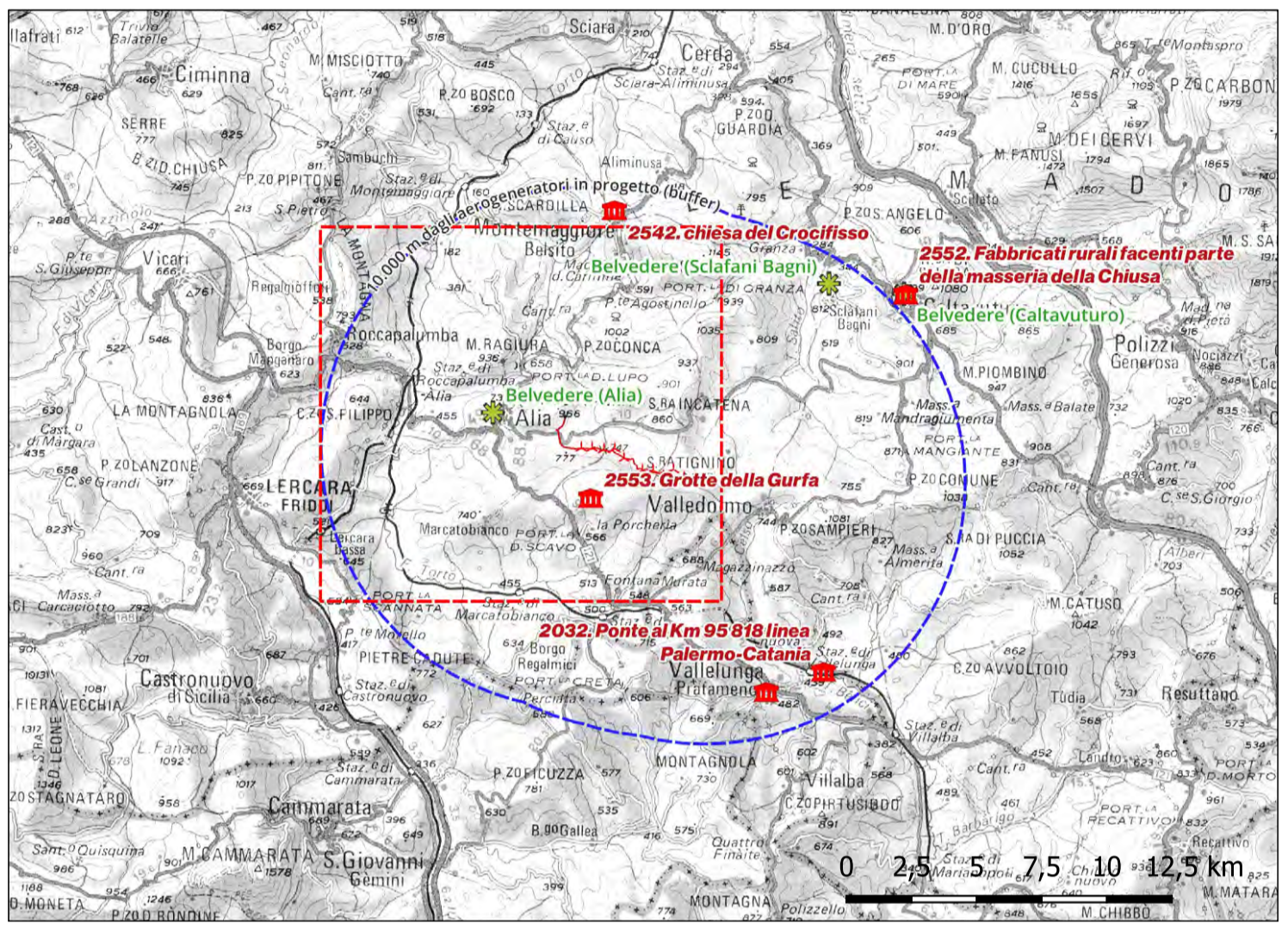
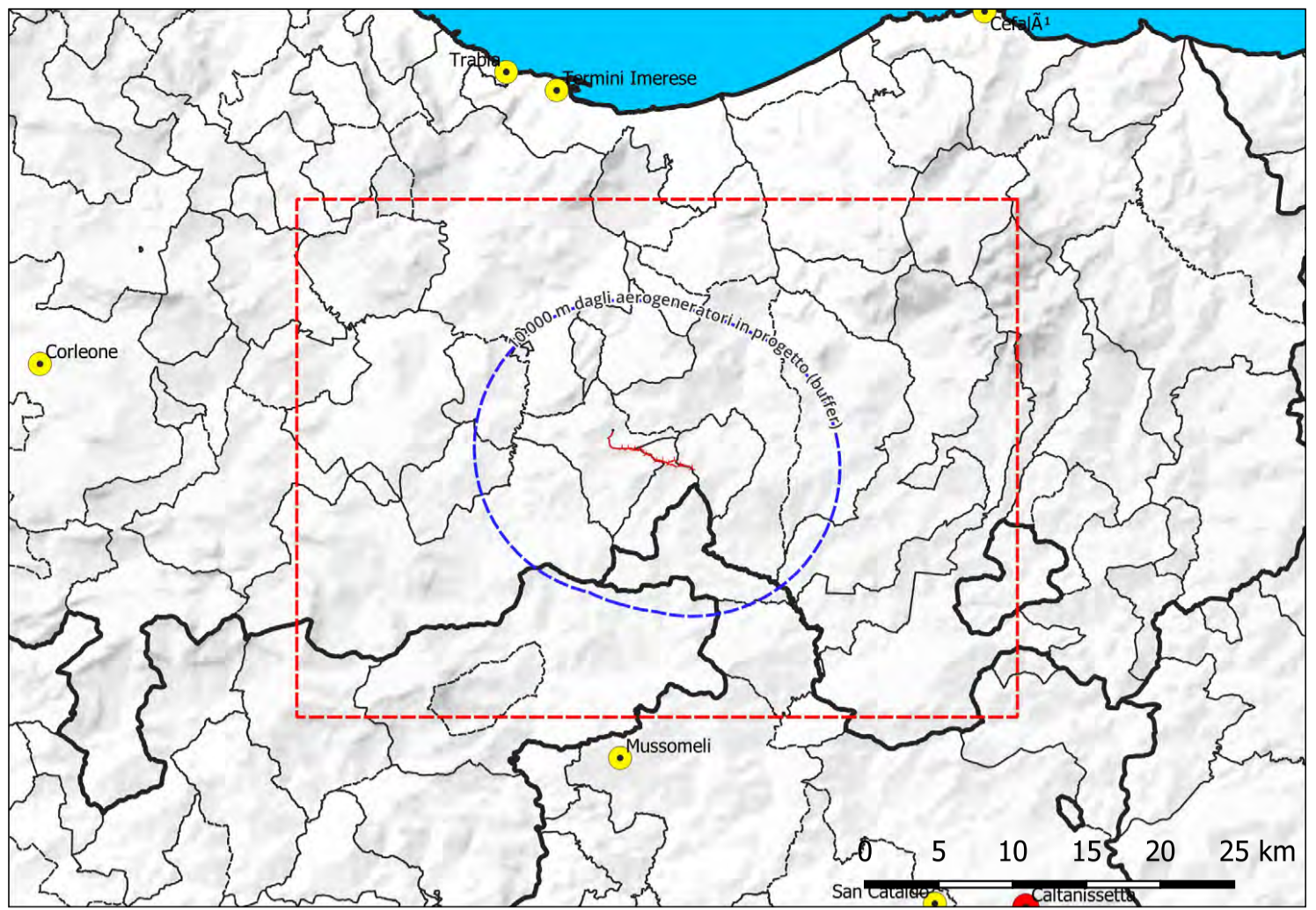
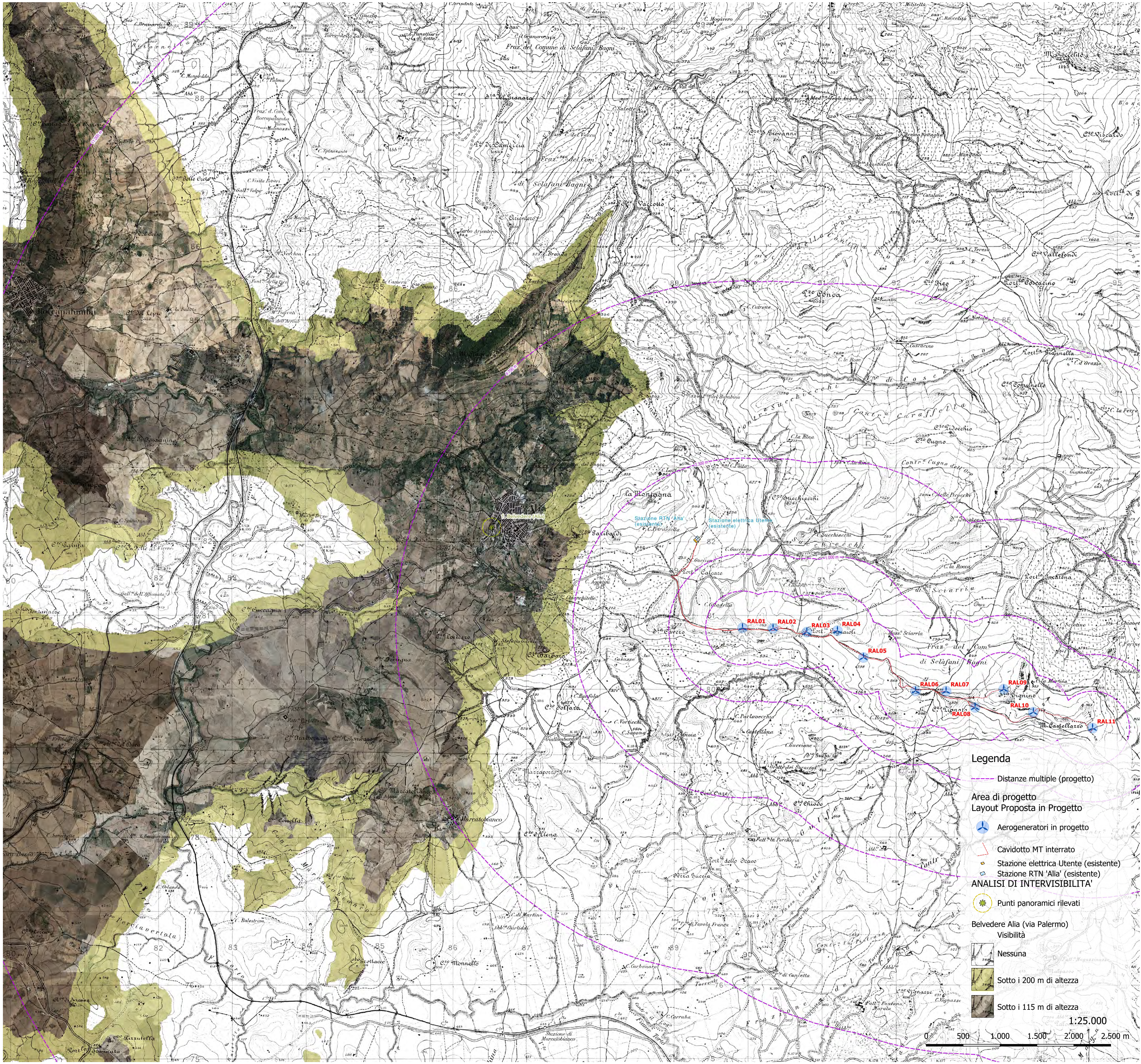
geol. Michele Ognibene
 ing. Ivq Gulino

Note:

REVISIONI					
Data	Rev.	Descrizione revisioni	Elaborato:	Controllato:	Approvato:
Aprile 2024	a	Emissione	Sicilwind Srl	Agis Ambiente Italia SpA	Sicilwind Srl

asja ASIA AMBIENTE ITALIA S.p.A.
 Sede legale: 10124 - Torino (To) Corso Vinzaglio, 24
 Sede operativa: 10098 - Rivoli (To) Via Ivrea, 70
 P.E.C.: asja@asjaenergy.it
 www.asja-energy.it

SICILWIND Sicilwind S.r.l.
 Viale Croce Rossa, 25 - 90144 Palermo
 T +39 091 97 63 933
 F +39 328 65 94 484
 email info@sicilwind.it



Regione: Sicilia
 Provincia: Palermo
 Comune: Alia, Sclafani Bagni, Valledolmo
 Località: Serra Tignino - Serra Cavo

Rifacimento dell'esistente impianto eolico di "Alia Sclafani"
Progetto Definitivo

Titolo: Analisi dell'intervisibilità territoriale su i principali siti paesaggistici

CODICE ELABORATO GRAFICO

IT / EOL / E-REAL / PDF / A / CT / 131 - a

Visti / Timbri:

TEAM DI PROGETTAZIONE AMBIENTALE
 agr. Ornella Riccobono
 geol. Rosario Fria
 agr. Corrado Castello

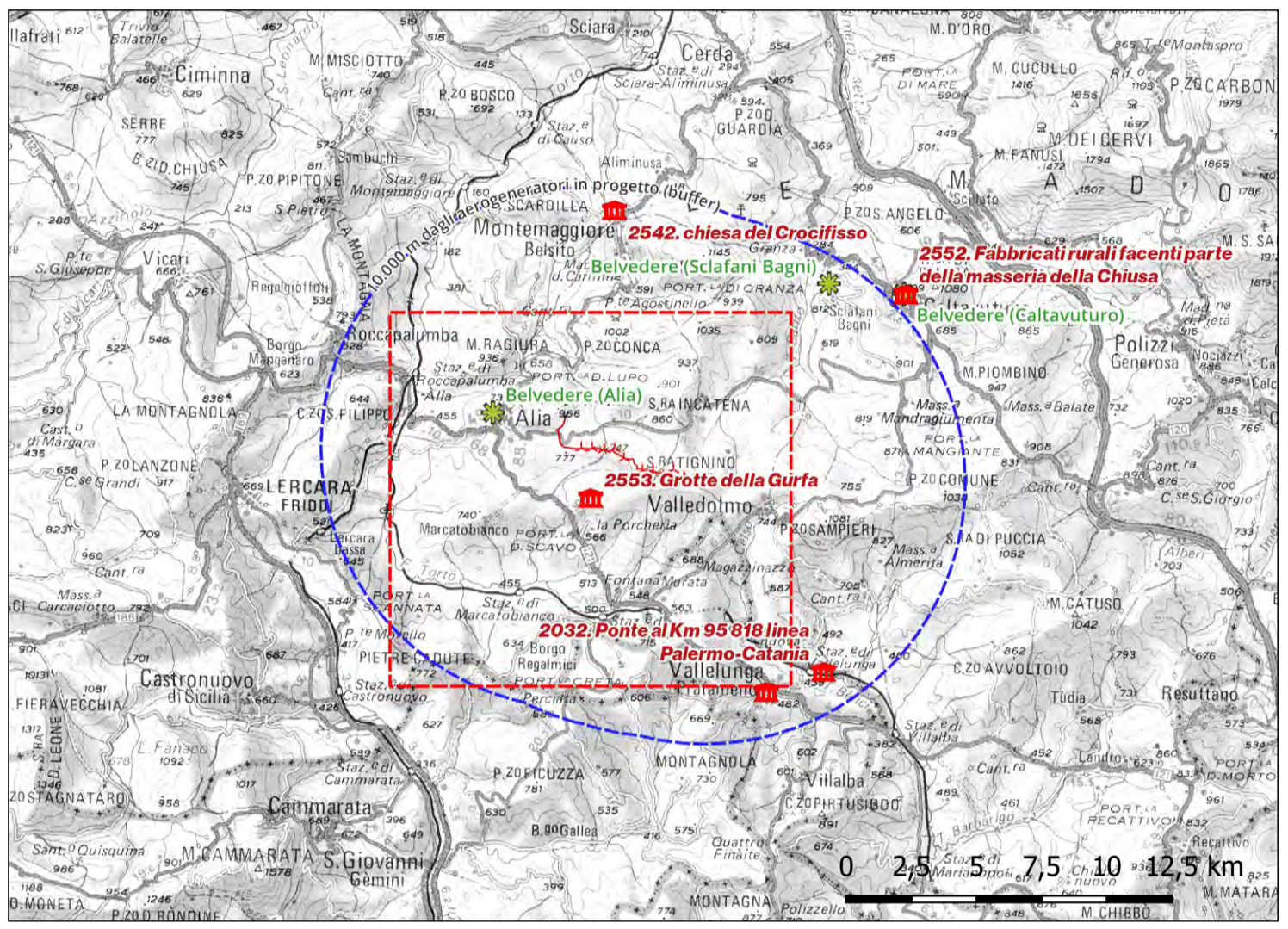
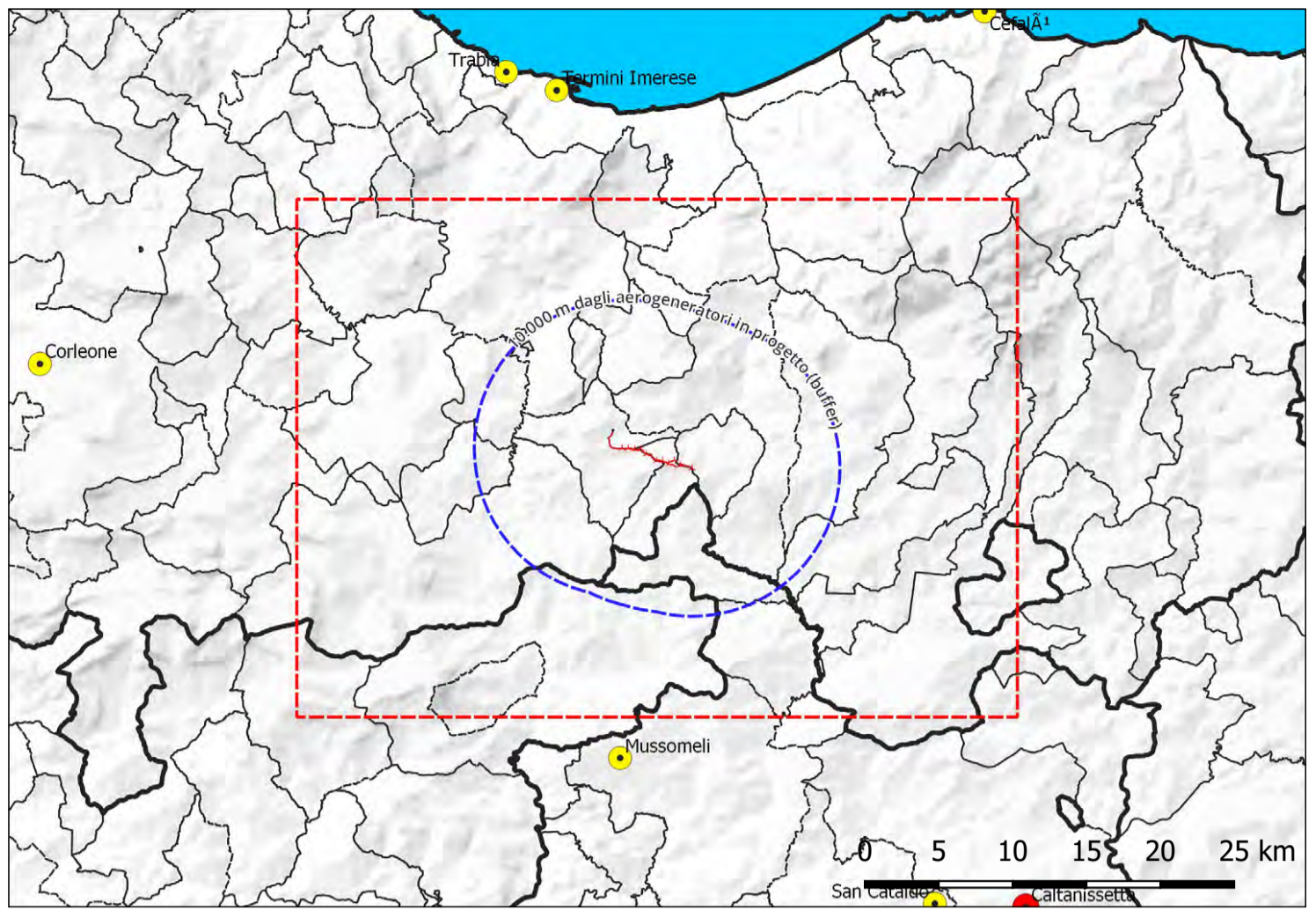
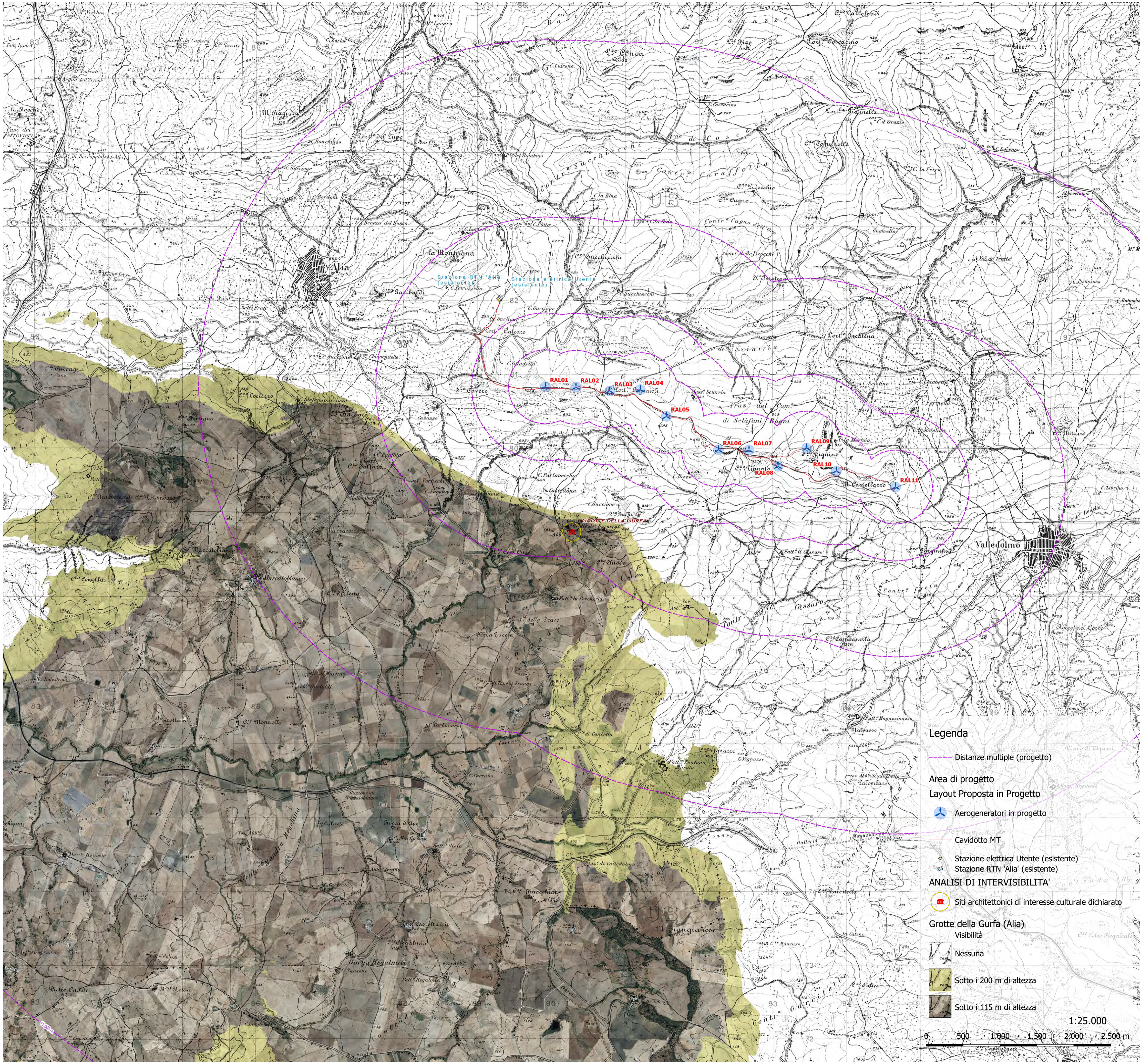
geol. Michele Ognibene
 ing. Ivq Gulino

Note:

REVISIONI					
Data	Rev.	Descrizione revisioni	Elaborato:	Controllato:	Approvato:
Aprile 2024	a	Emissione	Sicilwind Srl	Agis Ambiente Italia SpA	Sicilwind Srl

ASJA AMBIENTE ITALIA S.p.A.
 Sede legale: 10124 - Torino (To) Corso Vinzaglio, 24
 Sede operativa: 10098 - Rivoli (To) Via Ivrea, 70
 T +39 011 95 79 211
 PEC: asja.tecnico@hyperpec.it
 www.asja-energy.it

Sicilwind S.r.l.
 Viale Croce Rossa, 25 - 90144 Palermo
 T +39 091 97 63 933
 F +39 328 65 94 484
 email info@sicilwind.it



Regione: Sicilia
 Provincia: Palermo
 Comune: Alia, Sclafani Bagni, Valledolmo
 Localita': Serra Tignano - Serra Cavo
Rifacimento dell'esistente impianto eolico di "Alia Sclafani"
Progetto Definitivo
 Titolo: **Analisi dell'intervisibilità territoriale su i principali siti paesaggistici**

CODICE ELABORATO GRAFICO
IT / EOL / E-REAL / PDF / A / CT / 131 - a

Visti / Timbri:
 TEAM DI PROGETTAZIONE AMBIENTALE
 agr. Ornella Riccobono
 geol. Rosario Fria
 agr. Corrado Castello

 geol. Michele Ognibene ing. Ivano Gulino

Note:

REVISIONI					
Data	Rev.	Descrizione revisioni	Elaborato:	Controllato:	Approvato:
Aprile 2024	a	Emissione	Sicilwind Srl	Agis Ambiente Italia SpA	Sicilwind Srl

ASJA AMBIENTE ITALIA S.p.A.
 Sede legale: 10124 - Torino (To) Corso Vinzaglio, 24
 Sede operativa: 10098 - Rivoli (To) Via Ivrea, 70
 T +39 011 95 79 211
 PEC: asja.tecnico@hyperpe.it
 www.asja-energy.it

Sicilwind S.r.l.
 Viale Croce Rossa, 25 - 90144 Palermo
 T +39 091 97 63 933
 F +39 328 65 94 484
 email info@sicilwind.it