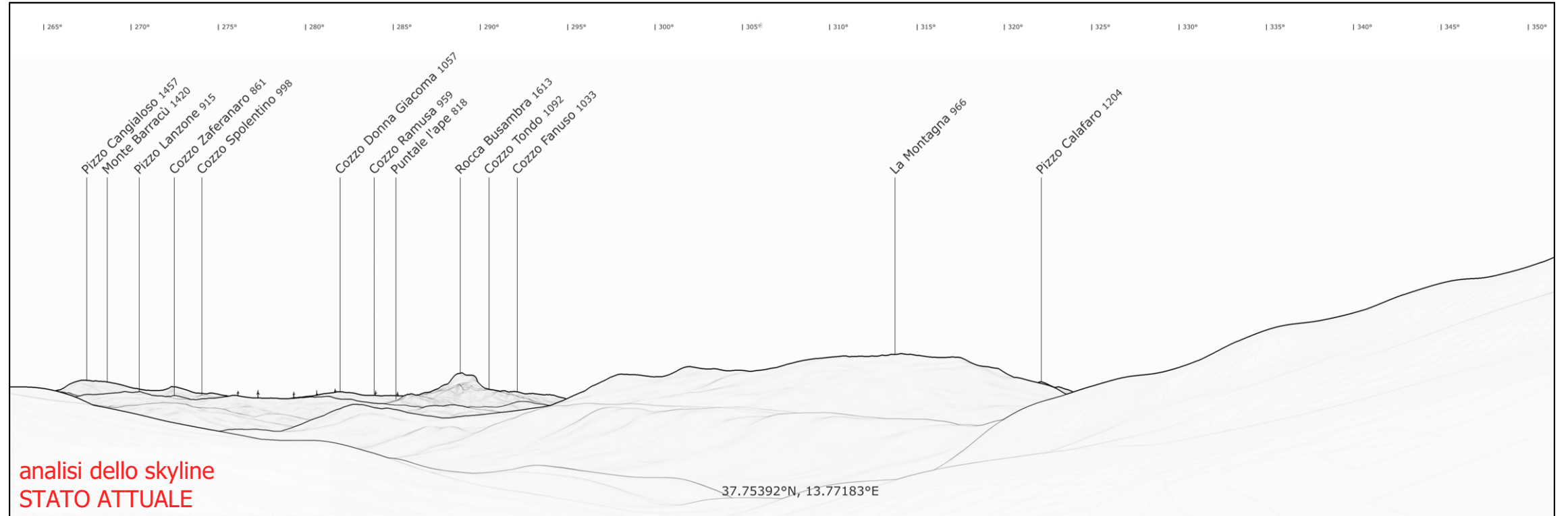




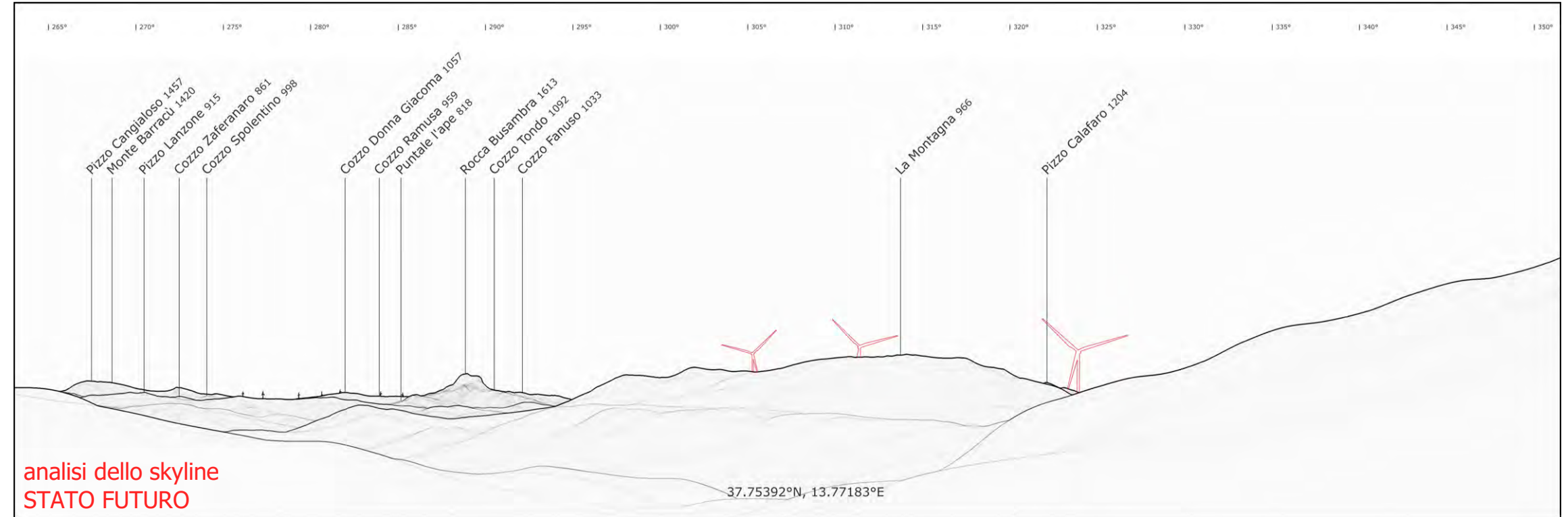
**Rip. 24A** Scatto eseguito in località Valle del Bue a 789 m s.l.m. a sud di Case Rizzo - scatto eseguito in direzione Ovest. Il punto di ripresa dista 694 metri dall'aerogeneratore RAL06 e da questa posizione saranno potenzialmente visibili 10 degli 11 aerogeneratori in progetto.



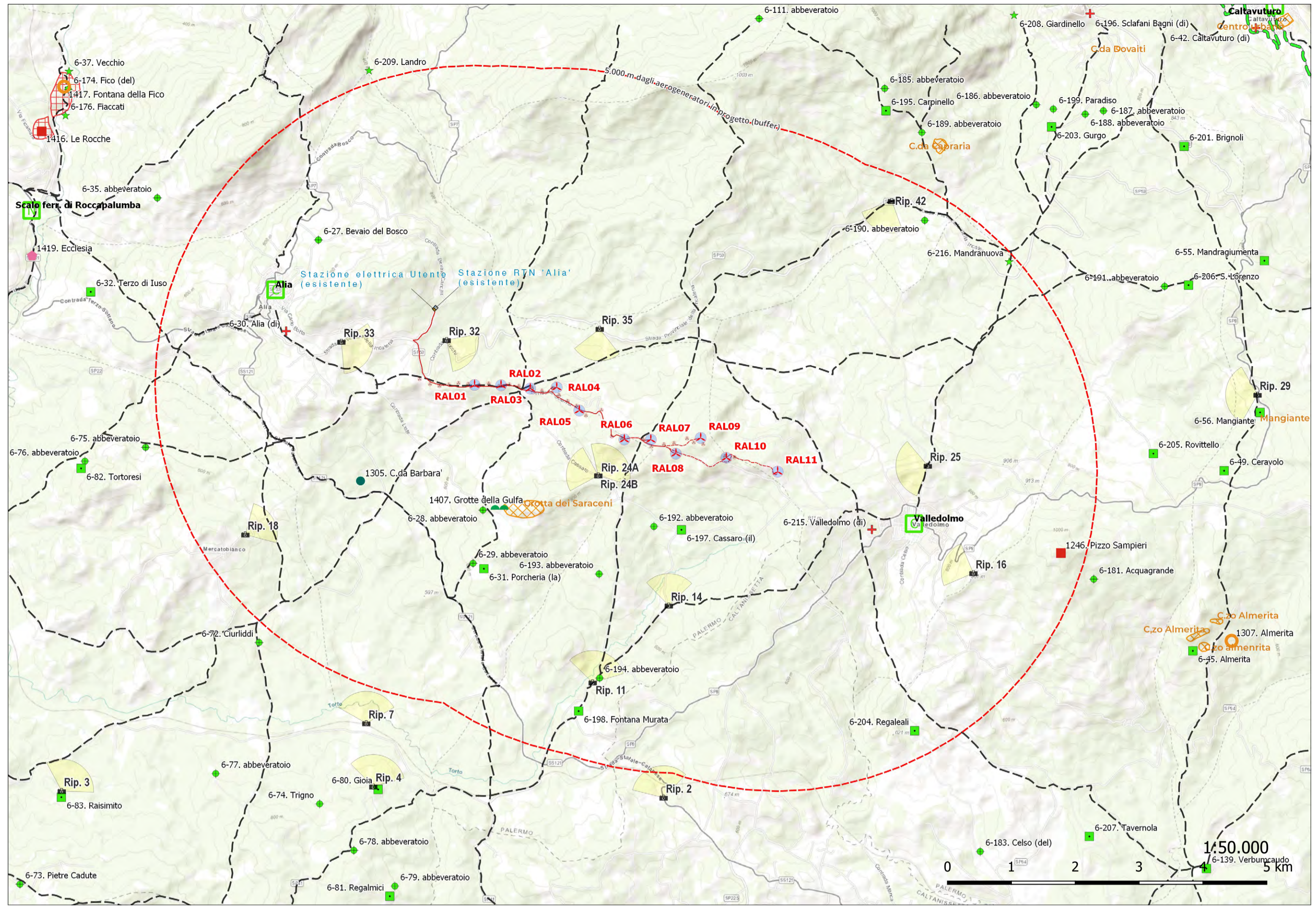
**Rip. 24A** Scatto eseguito in località Valle del Bue a 789 m s.l.m. a sud di Case Rizzo - scatto eseguito in direzione Ovest. Il punto di ripresa dista 694 metri dall'aerogeneratore RAL06 e da questa posizione saranno potenzialmente visibili 10 degli 11 aerogeneratori in progetto.



analisi dello skyline  
STATO ATTUALE



analisi dello skyline  
STATO FUTURO



- Legenda**
- 5.000 m dagli aerogeneratori in progetto (buffer)
  - ▲ Punti di ripresa fotografica (fotoinserimenti)
  - Area di progetto
  - ★ Aerogeneratori da dismettere
  - ★ Aerogeneratori in progetto
  - Cavidotti interrati
  - ▲ Cavidotto MT
  - Stazione elettrica Utente (esistente)
  - Stazione RTN 'Alia' (esistente)
  - P.T.P.R. - Provincia di Palermo
  - Sistema Storico Culturale
  - Centri Storici
  - centri storici
  - nuclei storici a funzionalità specifica
  - Siti archeologici
  - Aree complesse di entità minore: abitati, villaggi
  - Insediamenti: necropoli
  - Insediamenti: abitazioni in grotta
  - Insediamenti: frequentazioni
  - Manufatti Isolati
  - Beni Isolati**
  - + B3 - Cimiteri, ossari
  - D1 - Aziende, bagli, casali, cortili, fattorie, fondi, casene, masserie, robbe rurali
  - ★ D4 - Mulini
  - ◆ D5 - Abbeveratoi, cisterne, fontane, gebbie, norie o senie, pozzi, vasche
  - Vincoli Archeologici
  - Aree di interesse archeologico
  - Strade Panoramiche
  - Viabilità Storica (Regie Trazzere)

Regione:	Sicilia
Provincia:	Palermo
Comune:	Alia, Sclafani Bagni, Valledolmo
Località:	Serra Tignino - Serra Cavoero
<b>Rifacimento dell'esistente impianto eolico di "Alia Sclafani"</b>	
<b>Progetto Definitivo</b>	
Titolo: <b>Rendering e fotoinserimenti</b>	

CODICE ELABORATO GRAFICO  
**IT / EOL / E-REAL / PDF / A / CT / 133 - a**

Visti / Timbri:

TEAM DI PROGETTAZIONE AMBIENTALE  
**agr. Ornella Riccobono**  
**geol. Rosario Fria**  
**agr. Corrado Castello**

geol. Michele Ognibene

ing. Ivano Gulino

Note:

REVISIONI					
Data	Rev.	Descrizione revisioni	Elaborato:	Controllato:	Approvato:
Aprile 2024	a	Emissione	SicWind Srl	Agr. Artiberte Italia SpA	SicWind Srl

ASJA AMBIENTE ITALIA S.p.A.  
 Sede legale: 10124 - Torino (To) Corso Vinzaglio, 24  
 Sede operativa: 10098 - Rivoli (To) Via Ivrea, 70  
 T +39 011 95 79 211  
 PEC: asja.technical@hyperpec.it  
 www.asja-energy.it

SicWind S.r.l.  
 Viale Croce Rossa, 25 - 90144 Palermo  
 T +39 091 97 63 933  
 F +39 328 65 94 484  
 email info@sicwind.it

**STATO ATTUALE**

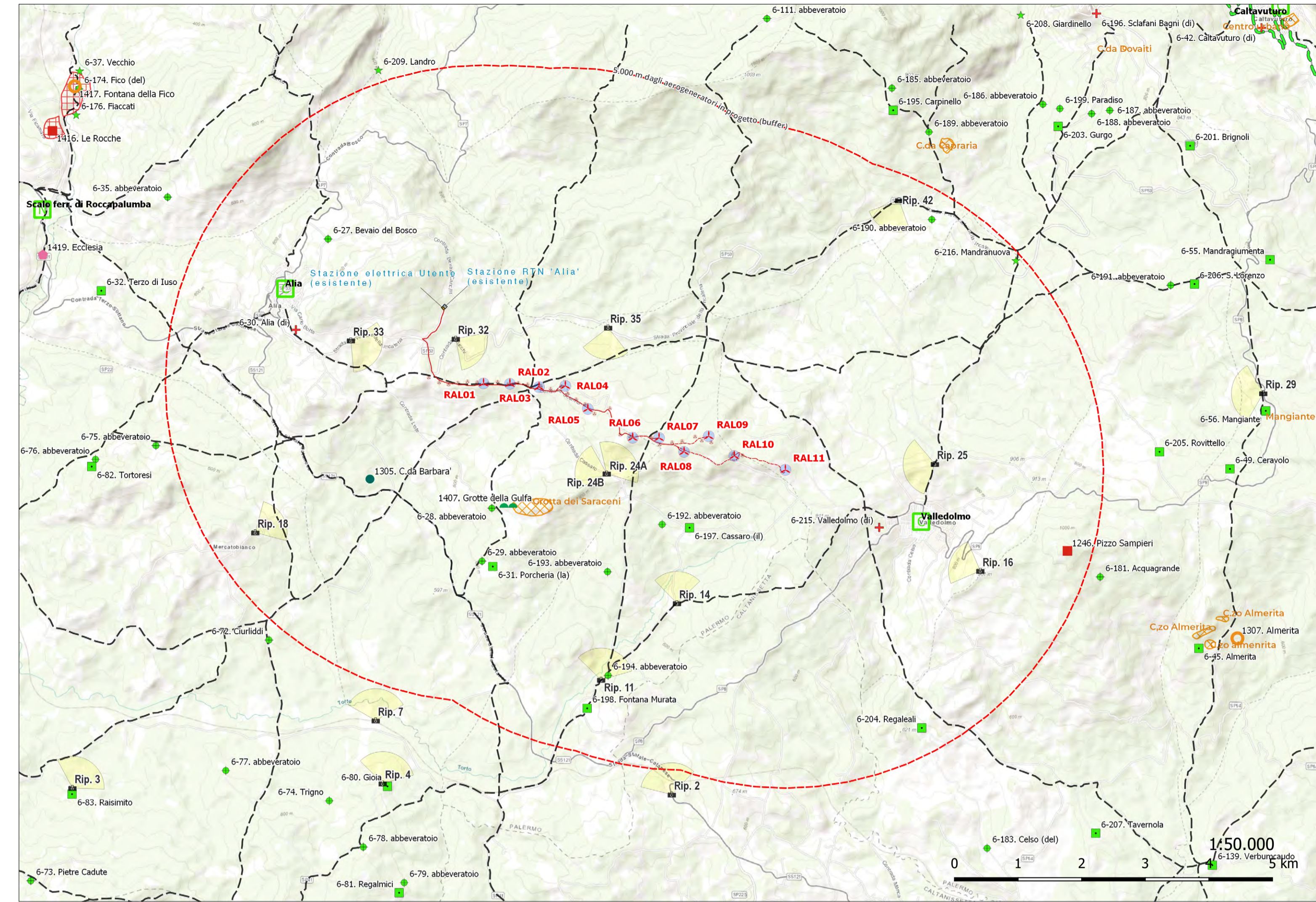


**Rip. 24B** Scatto eseguito in località Valle del Bue a 789 m s.l.m. dalla a sud di Case Rizzo (scatto eseguito in direzione Nord-Est). Il punto di ripresa dista 694 metri dall'aerogeneratore RAL06 e da questa posizione saranno potenzialmente visibili 10 degli 11 aerogeneratori in progetto.

**STATO FUTURO**



**Rip. 24B** Scatto eseguito in località Valle del Bue a 789 m s.l.m. dalla a sud di Case Rizzo (scatto eseguito in direzione Nord-Est). Il punto di ripresa dista 694 metri dall'aerogeneratore RAL06 e da questa posizione saranno potenzialmente visibili 10 degli 11 aerogeneratori in progetto.



**Legenda**

- 5.000 m dagli aerogeneratori in progetto (buffer)
- ▲ Punti di ripresa fotografica (fotoinserimenti)
- Beni Isolati
- + B3 - Cimiteri, ossari
- D1 - Aziende, bagli, casali, cortili, fattorie, fondi, casene, masserie, robbe rurali
- ★ D4 - Mulini
- ◆ D5 - Abbeveratoi, cisterne, fontane, gebbie, norie o senie, pozzi, vasche
- Vincoli Archeologici
- Aree di interesse archeologico
- Strade Panoramiche
- Viabilità Storica (Regie Trazzere)
- Insiediamenti: necropoli
- ▲ Insiediamenti: abitazioni in grotta
- Insiediamenti: frequentazioni
- ◆ Manifatti Isolati

**Area di progetto**

- ★ Aerogeneratori da dismettere
- ★ Aerogeneratori in progetto

**Cavidotti interrati**

- ↘ Cavidotto MT
- Stazione elettrica Utente (esistente)
- Stazione RTN 'Alia' (esistente)

**P.T.P.R. - Provincia di Palermo**

**Sistema Storico Culturale**

- C centri storici
- N nuclei storici a funzionalità specifica

**Siti archeologici**

- Aree complesse di entità minore: abitati, villaggi

Regione:	Sicilia
Provincia:	Palermo
Comune:	Alia, Sclafani Bagni, Valledolmo
Località:	Serra Tignino - Serra Cavo
<b>Rifacimento dell'esistente impianto eolico di "Alia Sclafani"</b>	
<b>Progetto Definitivo</b>	
Titolo: <b>Rendering e fotoinserimenti</b>	

CODICE ELABORATO GRAFICO

**IT / EOL / E-REAL / PDF / A / CT / 133 - a**

Visti / Timbri:

TEAM DI PROGETTAZIONE AMBIENTALE

agr. Ornella Riccobono  
geol. Rosario Fria  
agr. Corrado Castello

Dott. Geol. MICHELE OGNIENE
Dott. Ing. IVO GULINO

geol. Michele Ogniene    ing. Ivo Gulino

Note:

REVISIONI					
Data	Rev.	Descrizione revisioni	Elaborato:	Controllato:	Approvato:
Aprile 2024	a	Emissione	SicWind Srl	Aja Ambiente Italia SpA	SicWind Srl

**asja** ASJA AMBIENTE ITALIA S.p.A.  
Sede legale: 10124 - Torino (To) Corso Vinzaglio, 24  
Sede operativa: 10098 - Rivoli (To) Via Ivrea, 70  
T +39 011 95 79 211  
PEC: asja.technical@hyperpec.it  
www.asja-energy.it

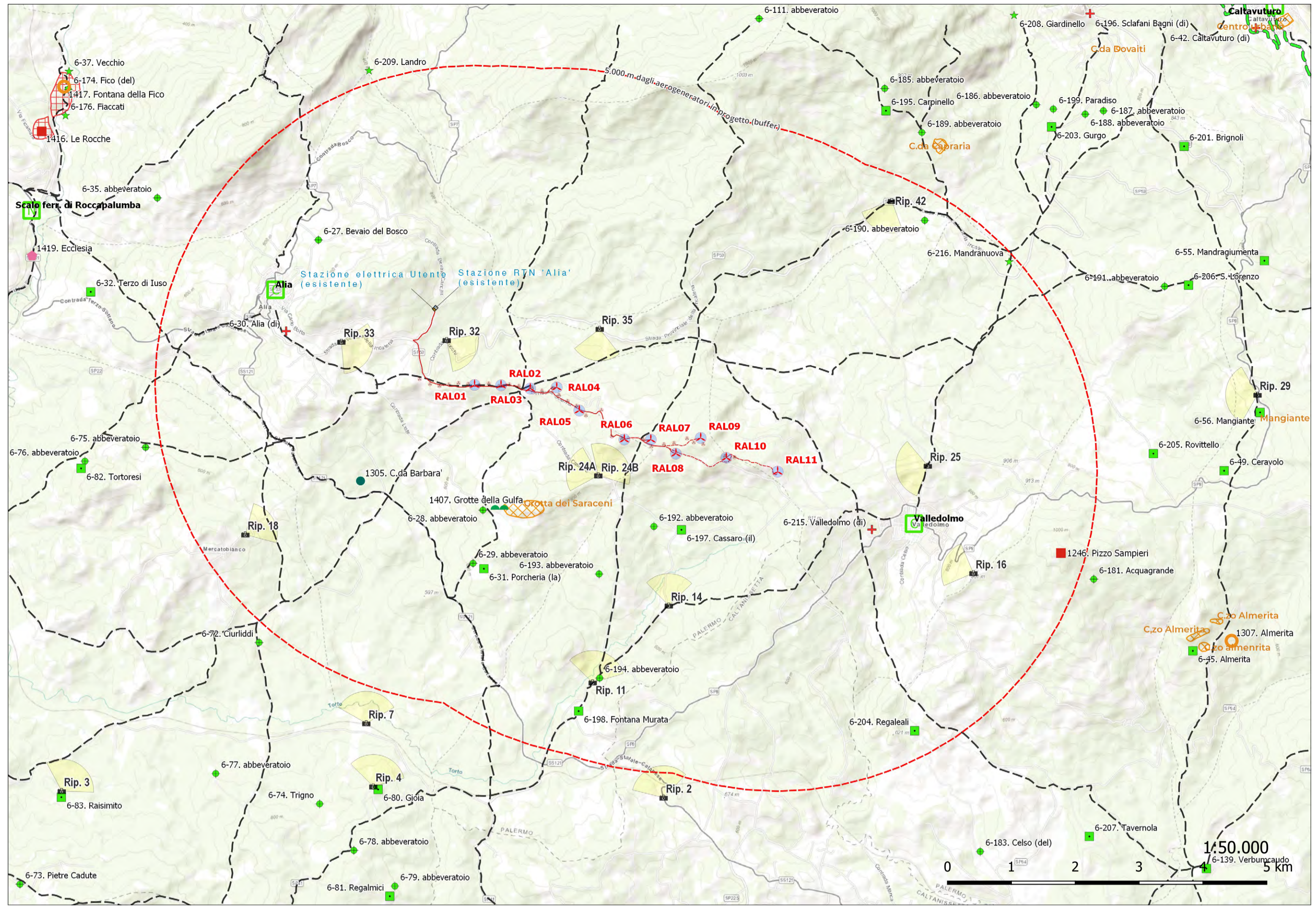
**SICILWIND** Sicilwind S.r.l.  
Viale Croce Rossa, 25 - 90144 Palermo  
T +39 091 97 63 933  
F +39 328 65 94 484  
email info@sicilwind.it



**Rip. 24B** Scatto eseguito in località Valle del Bue a 789 m s.l.m. dalla a sud di Case Rizzo (scatto eseguito in direzione Nord-Est). Il punto di ripresa dista 694 metri dall'aerogeneratore RAL06 e da questa posizione saranno potenzialmente visibili 10 degli 11 aerogeneratori in progetto.



**Rip. 24B** Scatto eseguito in località Valle del Bue a 789 m s.l.m. dalla a sud di Case Rizzo (scatto eseguito in direzione Nord-Est). Il punto di ripresa dista 694 metri dall'aerogeneratore RAL06 e da questa posizione saranno potenzialmente visibili 10 degli 11 aerogeneratori in progetto.



- Legenda**
- 5.000 m dagli aerogeneratori in progetto (buffer)
  - Insediamenti: necropoli
  - Insediamenti: abitazioni in grotta
  - Insediamenti: frequentazioni
  - Manufatti Isolati
  - Beni Isolati**
  - + B3 - Cimiteri, ossari
  - D1 - Aziende, bagli, casali, cortili, fattorie, fondi, casene, masserie, robbe rurali
  - ★ D4 - Mulini
  - ◆ D5 - Abbeveratoi, cisterne, fontane, gebbie, norie o senie, pozzi, vasche
  - Vincoli Archeologici
  - Aree di interesse archeologico
  - Strade Panoramiche
  - Viabilità Storica (Regie Trazzere)
  - Area di progetto**
  - ★ Aerogeneratori da dismettere
  - ★ Aerogeneratori in progetto
  - Cavidotti interrati**
  - Cavidotto MT
  - Stazione elettrica Utente (esistente)
  - Stazione RTN 'Alia' (esistente)
  - P.T.P.R. - Provincia di Palermo**
  - Sistema Storico Culturale**
  - centri storici
  - nuclei storici a funzionalità specifica
  - Siti archeologici**
  - Aree complesse di entità minore: abitati, villaggi

Regione: Sicilia  
 Provincia: Palermo  
 Comune: Alia, Sclafani Bagni, Valledolmo  
 Località: Serra Tignino - Serra Caverò

Rifacimento dell'esistente impianto eolico di "Alia Sclafani"  
 Progetto Definitivo

Titolo: **Rendering e fotoinserimenti**

CODICE ELABORATO GRAFICO  
**IT / EOL / E-REAL / PDF / A / CT / 133 - a**

Visti / Timbri:

TEAM DI PROGETTAZIONE AMBIENTALE  
 agr. Ornella Riccobono  
 geol. Rosario Fria  
 agr. Corrado Castello

geol. Michele Ognibene  
 ing. Ivq Gulino

Note:

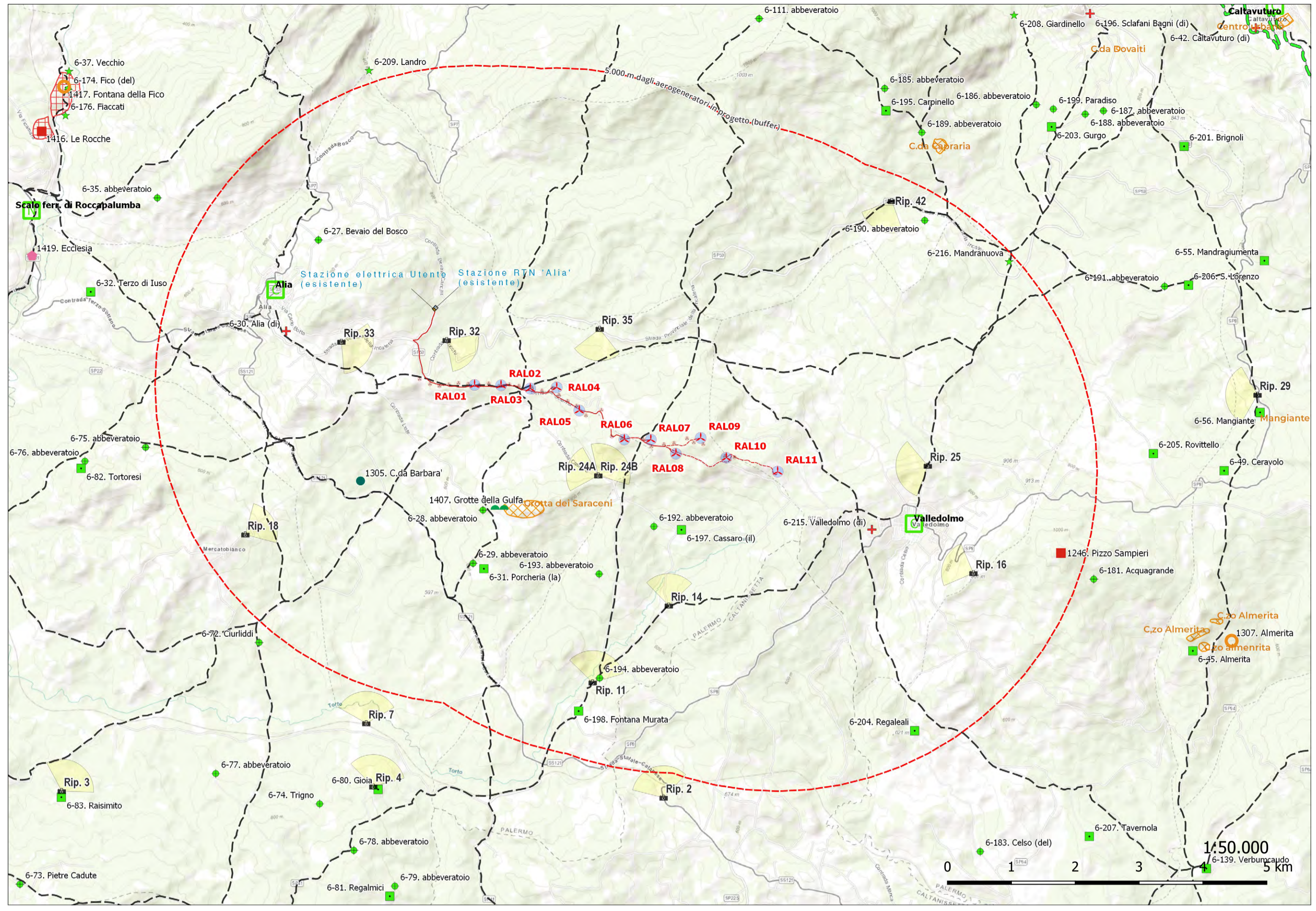
REVISIONI					
Data	Rev.	Descrizione revisioni	Elaborato:	Controllato:	Approvato:
Aprile 2024	a	Emissione	SicWind Srl	Aja Ambiente Italia SpA	SicWind Srl



**Rip. 25** Scatto eseguito in Via Montegrappa a 876 m s.l.m. dalla periferia Nord di Valledolmo. Il punto di ripresa dista 2,35 km dall'aerogeneratore RAL11 e da questa posizione saranno potenzialmente visibili 4 degli 11 aerogeneratori in progetto.



**Rip. 25** Scatto eseguito in Via Montegrappa a 876 m s.l.m. dalla periferia Nord di Valledolmo. Il punto di ripresa dista 2,35 km dall'aerogeneratore RAL11 e da questa posizione saranno potenzialmente visibili 4 degli 11 aerogeneratori in progetto.



- Legenda**
- 5.000 m dagli aerogeneratori in progetto (buffer)
  - ▲ Punti di ripresa fotografica (fotoinserimenti)
  - Area di progetto
    - ★ Aerogeneratori da dismettere
    - ★ Aerogeneratori in progetto
  - Cavidotti interrati**
    - Cavidotto MT
    - Stazione elettrica Utente (esistente)
    - Stazione RTN 'Alia' (esistente)
  - P.T.P.R. - Provincia di Palermo**
  - Sistema Storico Culturale**
  - Centri Storici**
    - C centri storici
    - N nuclei storici a funzionalità specifica
  - Siti archeologici**
    - Aree complesse di entità minore: abitati, villaggi
  - Insediamenti: necropoli
  - Insediamenti: abitazioni in grotta
  - Insediamenti: frequentazioni
  - Manufatti Isolati
  - Beni Isolati**
    - + B3 - Cimiteri, ossari
    - D1 - Aziende, bagli, casali, cortili, fattorie, fondi, casene, masserie, robbe rurali
    - ★ D4 - Mulini
    - D5 - Abbeveratoi, cisterne, fontane, gebbie, norie o senie, pozzi, vasche
    - Vincoli Archeologici
    - Aree di interesse archeologico
    - Strade Panoramiche
    - Viabilità Storica (Regie Trazzere)

Regione:	Sicilia
Provincia:	Palermo
Comune:	Alia, Sclafani Bagni, Valledolmo
Località:	Serra Tignino - Serra Caverò
<b>Rifacimento dell'esistente impianto eolico di "Alia Sclafani"</b>	
<b>Progetto Definitivo</b>	
Titolo: <b>Rendering e fotoinserimenti</b>	

CODICE ELABORATO GRAFICO  
**IT / EOL / E-REAL / PDF / A / CT / 133 - a**

Visti / Timbri:

**TEAM DI PROGETTAZIONE AMBIENTALE**

agr. **Ornella Riccobono**  
geol. **Rosario Fria**  
agr. **Corrado Castello**

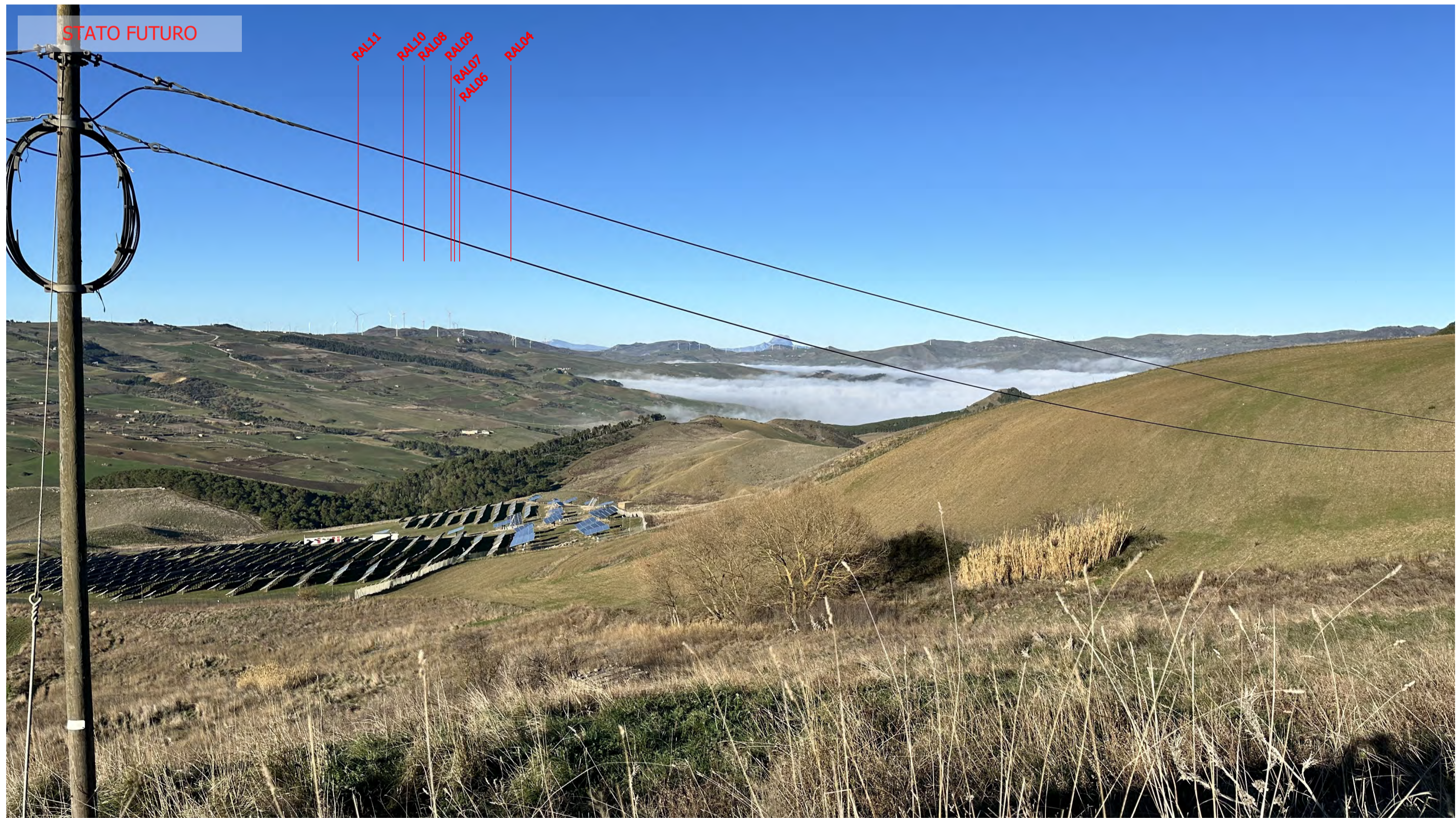
geol. **Michele Ognibene**    ing. **Ivo Gulino**

Note:

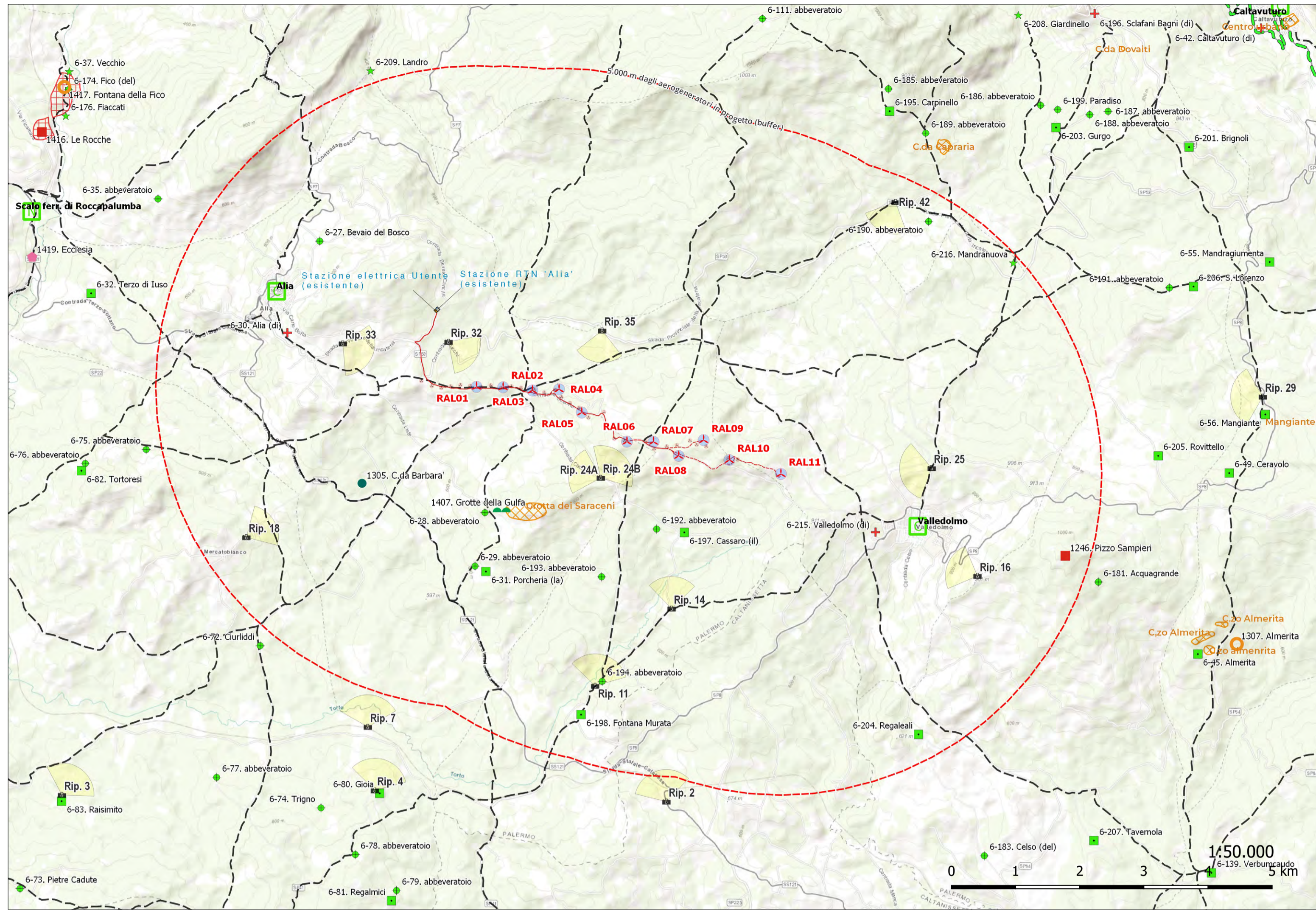
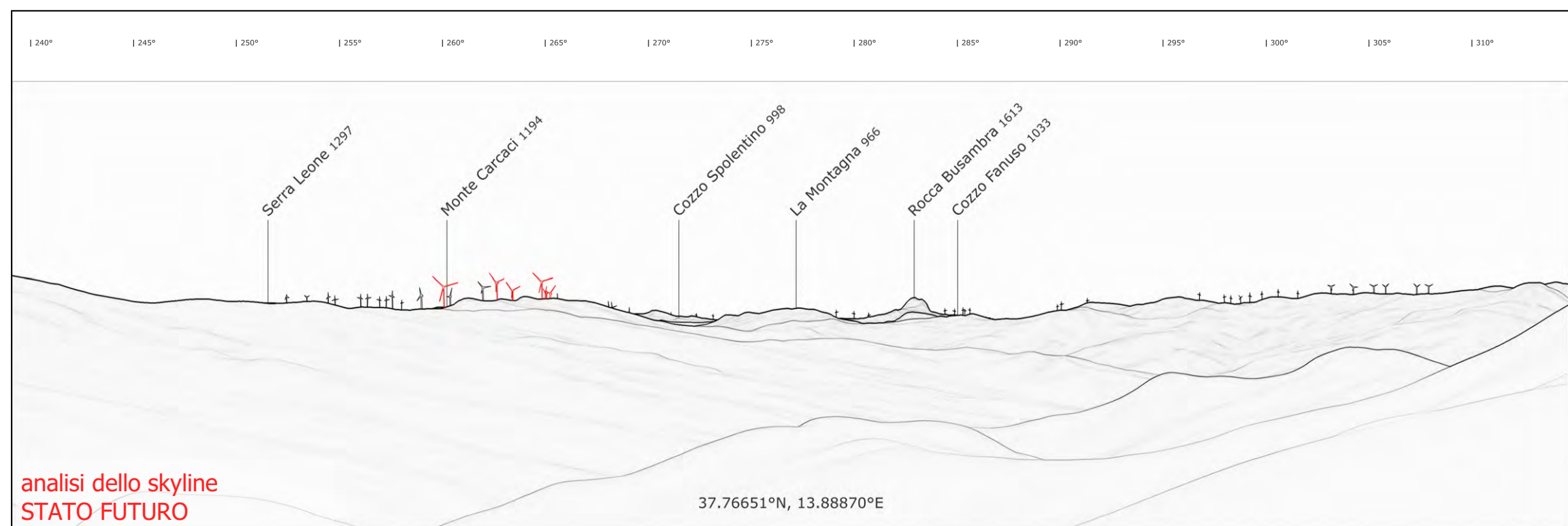
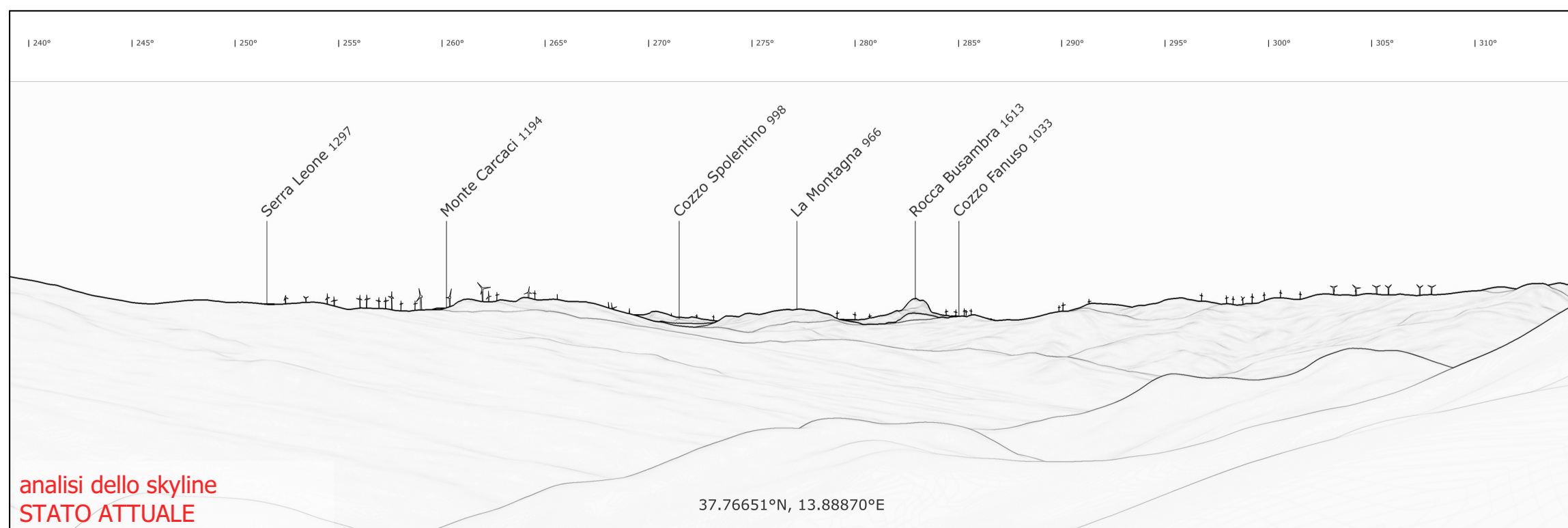
REVISIONI					
Data	Rev.	Descrizione revisioni	Elaborato:	Controllato:	Approvato:
Aprile 2024	a	Emissione	SicWind Srl	Aja Ambiente Italia SpA	SicWind Srl



Rip. 29 Scatto eseguito in località Portella Mangiante a 857 m s.l.m. dalla Strada Provinciale n. 8 (km 7+200). Il punto di ripresa dista 7,6 km dall'aerogeneratore RAL11 e da questa posizione saranno potenzialmente visibili 9 degli 11 aerogeneratori in progetto.



Rip. 29 Scatto eseguito in località Portella Mangiante a 857 m s.l.m. dalla Strada Provinciale n. 8 (km 7+200). Il punto di ripresa dista 7,6 km dall'aerogeneratore RAL11 e da questa posizione saranno potenzialmente visibili 9 degli 11 aerogeneratori in progetto.



### Legenda

- 5.000 m dagli aerogeneratori in progetto (buffer)
- Insiediamenti: necropoli
- Insiediamenti: abitazioni in grotta
- Insiediamenti: frequentazioni
- Manufatti Isolati
- Beni Isolati**
  - + B3 - Cimiteri, ossari
  - D1 - Aziende, bagli, casali, cortili, fattorie, fondi, casene, masserie, robbe rurali
  - ★ D4 - Mulini
  - ◆ D5 - Abbeveratoi, cisterne, fontane, gebbie, norie o senie, pozzi, vasche
  - Vincoli Archeologici
  - Aree di interesse archeologico
  - Strade Panoramiche
  - Viabilità Storica (Regie Trazzere)
- Area di progetto**
  - ★ Aerogeneratori da dismettere
  - ★ Aerogeneratori in progetto
- Cavidotti interrati**
  - Cavidotto MT
  - Stazione elettrica Utente (esistente)
  - Stazione RTN 'Alia' (esistente)
- P.T.P.R. - Provincia di Palermo**
- Sistema Storico Culturale**
- Centri Storici**
  - centri storici
  - nuclei storici a funzionalità specifica
- Siti archeologici**
  - Aree complesse di entità minore: abitati, villaggi

Regione:	Sicilia
Provincia:	Palermo
Comune:	Alia, Sclafani Bagni, Valledolmo
Località:	Serra Tignino - Serra Caverò
<b>Rifacimento dell'esistente impianto eolico di "Alia Sclafani"</b>	
<b>Progetto Definitivo</b>	
Titolo: <b>Rendering e fotoinserimenti</b>	

CODICE ELABORATO GRAFICO

**IT / EOL / E-REAL / PDF / A / CT / 133 - a**

Visti / Timbri:

TEAM DI PROGETTAZIONE AMBIENTALE

agr. Ornella Riccobono  
geol. Rosario Fria  
agr. Corrado Castello

geol. Michele Ognibene  
ing. Ivq Gulino

Note:

REVISIONI					
Data	Rev.	Descrizione revisioni	Elaborato:	Controllato:	Approvato:
Aprile 2024	a	Emissione	Sicliwind Srl	Ajsa Ambiente Italia SpA	Sicliwind Srl

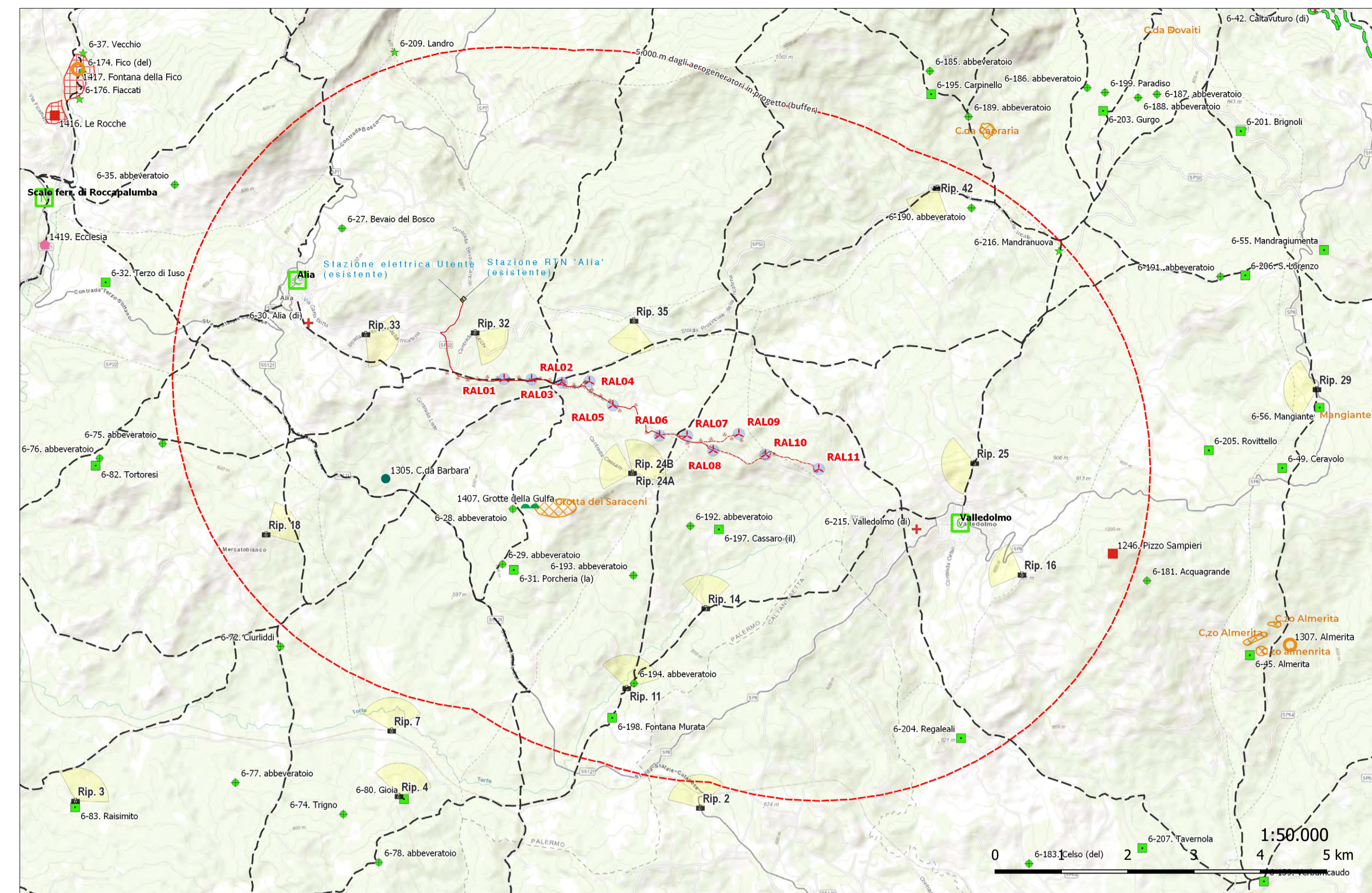
**asja** ASIA AMBIENTE ITALIA S.p.A.  
Sede legale: 10121 - Torino (To) Corso Vinzaglio, 24  
Sede operativa: 10098 - Rivoli (To) Via Ivrea, 70  
T +39 011 95 79 211  
PEC: asja.tecnico@hyperpec.it  
www.asja-energy.it

**SICLIWIND** Sicliwind S.r.l.  
Viale Croce Rossa, 25 - 90144 Palermo  
T +39 091 97 63 933  
F +39 328 65 94 484  
email info@sicliwind.it

Foglio n° 13 di 17  
Scala 1:50.000 formato A1

**Legenda**

- 5.000 m dagli aerogeneratori in progetto (buffer)
- Insedimenti: necropoli
- Insedimenti: abitazioni in grotta
- Insedimenti: frequentazioni
- Manufatti Isolati
- Beni Isolati**
- + B3 - Cimiteri, ossari
- D1 - Aziende, bagli, casali, cortili, fattorie, fondi, casene, masserie, robbe rurali
- ★ D4 - Mulini
- ◆ D5 - Abbeveratoi, cisterne, fontane, gebbie, norie o senie, pozzi, vasche
- Vincoli Archeologici
- Aree di interesse archeologico
- Strade Panoramiche
- Viabilità Storica (Regie Trazzere)
- Area di progetto**
- ★ Aerogeneratori da dismettere
- ★ Aerogeneratori in progetto
- Cavidotti interrati**
- Cavidotto MT
- Stazione elettrica Utente (esistente)
- Stazione RTN 'Alia' (esistente)
- P.T.P.R. - Provincia di Palermo**
- Sistema Storico Culturale**
- Centri Storici**
- centri storici
- nuclei storici a funzionalità specifica
- Siti archeologici**
- Aree complesse di entità minore: abitati, villaggi



**Rip. 32** Scatto eseguito in località P.Ila Calcare a 729 m s.l.m. dalla Strada Provinciale n. 53 e dista 820 metri dall'aerogeneratore RAL01 e da questa posizione saranno potenzialmente visibili 10 degli 11 aerogeneratori in progetto.



Regione:	Sicilia
Provincia:	Palermo
Comune:	Alia, Sclafani Bagni, Valledolmo
Località:	Serra Tignino - Serra Caveno
<b>Rifacimento dell'esistente impianto eolico di "Alia Sclafani"</b>	
<b>Progetto Definitivo</b>	
<b>Titolo: Rendering e fotoinserimenti</b>	

CODICE ELABORATO GRAFICO  
**IT / EOL / E-REAL / PDF / A / CT / 133 - a**

Visti / Timbri:

<p><b>TEAM DI PROGETTAZIONE AMBIENTALE</b></p> <p>agr. <b>Ornella Riccobono</b> geol. <b>Rosario Fria</b> agr. <b>Corrado Castello</b></p>	<p>geol. <b>Michele Ognibene</b>      ing. <b>Ivo Gulino</b></p>
--	--

Noto:

REVISIONI					
Data	Rev.	Descrizione revisioni	Elaborato:	Controllato:	Approvato:
Aprile 2024	a	Emissione	Sicilwind Srl	Agr. Ambiente Italia SpA	Sicilwind Srl

**STATO ATTUALE**

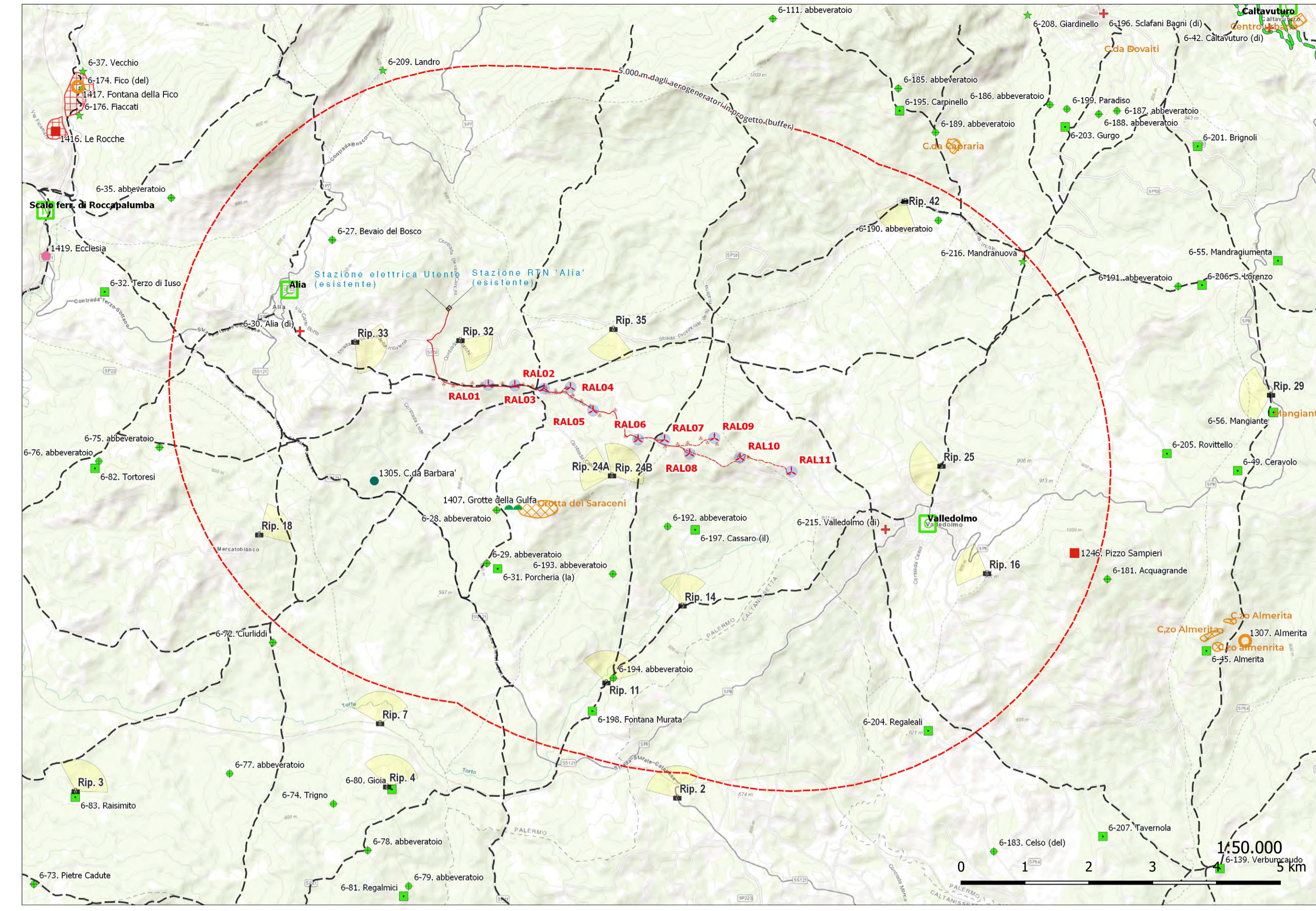


**Rip. 33** Scatto eseguito in località Casa Agostini a 771 m s.l.m. dalla Strada Provinciale n. 53 (dell'Incatena). Il punto di ripresa dista 2,19 km dall'aerogeneratore RAL01 e da questa posizione saranno potenzialmente visibili tutti gli aerogeneratori in progetto.

**STATO FUTURO**



**Rip. 33** Scatto eseguito in località Casa Agostini a 771 m s.l.m. dalla Strada Provinciale n. 53 (dell'Incatena). Il punto di ripresa dista 2,19 km dall'aerogeneratore RAL01 e da questa posizione saranno potenzialmente visibili tutti gli aerogeneratori in progetto.



**Legenda**

- 5.000 m dagli aerogeneratori in progetto (buffer)
- Punti di ripresa fotografica (fotoinserimenti)
- ▲ Area di progetto
- ★ Aerogeneratori da dismettere
- ✦ Aerogeneratori in progetto
- ⌄ Cavidotti interrati
- ⌄ Cavidotto MT
- ⌄ Stazione elettrica Utente (esistente)
- ⌄ Stazione RTN 'Alia' (esistente)
- P.T.P.R. - Provincia di Palermo
- Sistema Storico Culturale
- C Centri Storici
- N nuclei storici a funzionalità specifica
- Siti archeologici
- Aree complesse di entità minore: abitati, villaggi
- Insediamenti: necropoli
- Insediamenti: abitazioni in grotta
- Insediamenti: frequentazioni
- Manufatti Isolati
- Beni Isolati**
- + B3 - Cimiteri, ossari
- D1 - Aziende, bagli, casali, cortili, fattorie, fondi, casene, masserie, robbe rurali
- ★ D4 - Mulini
- D5 - Abbeveratoi, cisterne, fontane, gebbie, norie o senie, pozzi, vasche
- Vincoli Archeologici
- Aree di interesse archeologico
- Strade Panoramiche
- Viabilità Storica (Regie Trazzere)

Regione:	Sicilia
Provincia:	Palermo
Comune:	Alia, Sclafani Bagni, Valledolmo
Località:	Serra Tignino - Serra Caverò
<b>Rifacimento dell'esistente impianto eolico di "Alia Sclafani"</b>	
<b>Progetto Definitivo</b>	
Titolo: <b>Rendering e fotoinserimenti</b>	

CODICE ELABORATO GRAFICO  
**IT / EOL / E-REAL / PDF / A / CT / 133 - a**

Visti / Timbri:

**TEAM DI PROGETTAZIONE AMBIENTALE**  
agr. Ornella Riccobono  
geol. Rosario Fria  
agr. Corrado Castello

geol. Michele Ognibene

ing. Ivano Gulino

Note:

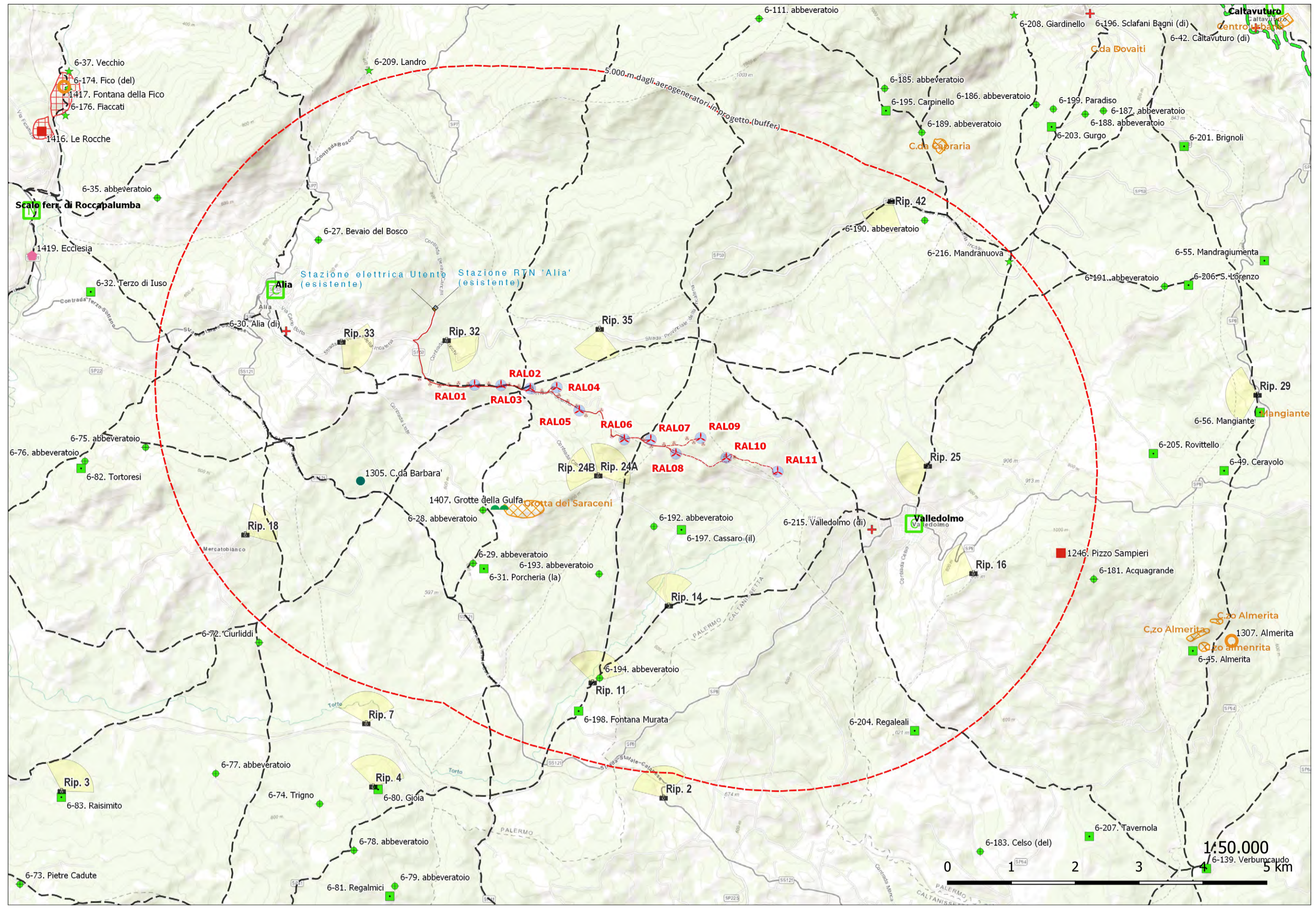
REVISIONI					
Data	Rev.	Descrizione revisioni	Elaborato:	Controllato:	Approvato:
Aprile 2024	a	Emissione	SicWind Srl	Aja Ambiente Italia SpA	SicWind Srl



Rip. 35 Scatto eseguito in località Vallone di Sciarria a 707 m s.l.m. dalla Strada Provinciale n. 53 (della Incatena). Il punto di ripresa dista 1,14 km dall'aerogeneratore RAL04 e da questa posizione saranno potenzialmente visibili 9 degli 11 aerogeneratori in progetto.



Rip. 35 Scatto eseguito in località Vallone di Sciarria a 707 m s.l.m. dalla Strada Provinciale n. 53 (della Incatena). Il punto di ripresa dista 1,14 km dall'aerogeneratore RAL04 e da questa posizione saranno potenzialmente visibili 9 degli 11 aerogeneratori in progetto.



- Legenda**
- 5.000 m dagli aerogeneratori in progetto (buffer)
  - ▲ Punti di ripresa fotografica (fotoinserimenti)
  - Area di progetto
    - ★ Aerogeneratori da dismettere
    - ★ Aerogeneratori in progetto
  - Cavidotti interrati**
    - Cavidotto MT
    - Stazione elettrica Utente (esistente)
    - Stazione RTN 'Alia' (esistente)
  - P.T.P.R. - Provincia di Palermo**
  - Sistema Storico Culturale**
  - Centri Storici**
    - C centri storici
    - N nuclei storici a funzionalità specifica
  - Siti archeologici**
    - Aree complesse di entità minore: abitati, villaggi
  - Insediamenti: necropoli
  - Insediamenti: abitazioni in grotta
  - Insediamenti: frequentazioni
  - Manufatti Isolati
  - Beni Isolati**
    - + B3 - Cimiteri, ossari
    - D1 - Aziende, bagli, casali, cortili, fattorie, fondi, casene, masserie, robbe rurali
    - ★ D4 - Mulini
    - D5 - Abbeveratoi, cisterne, fontane, gebbie, norie o senie, pozzi, vasche
    - Vincoli Archeologici
    - Aree di interesse archeologico
    - Strade Panoramiche
    - Viabilità Storica (Regie Trazzere)

Regione:	Sicilia
Provincia:	Palermo
Comune:	Alia, Sclafani Bagni, Valledolmo
Località:	Serra Tignino - Serra Cavo
<b>Rifacimento dell'esistente impianto eolico di "Alia Sclafani"</b>	
<b>Progetto Definitivo</b>	
<b>Titolo: Rendering e fotoinserimenti</b>	

CODICE ELABORATO GRAFICO  
**IT / EOL / E-REAL / PDF / A / CT / 133 - a**

Visti / Timbri:

**TEAM DI PROGETTAZIONE AMBIENTALE**

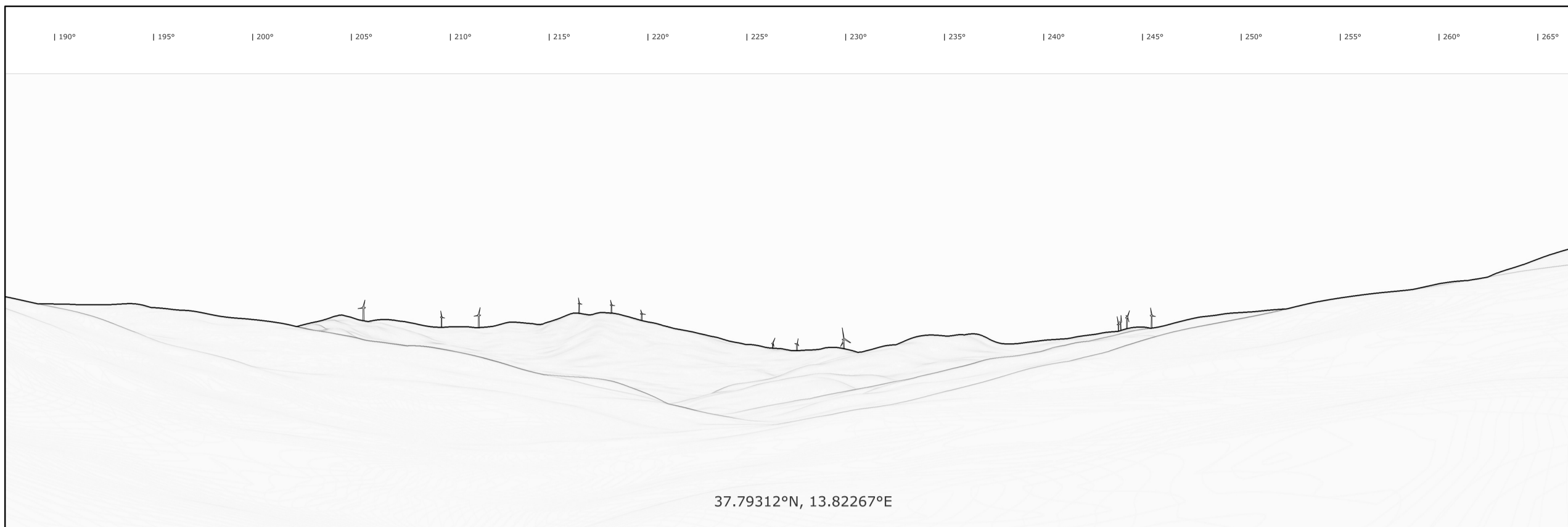
agr. **Ornella Riccobono**  
geol. **Rosario Fria**  
agr. **Corrado Castello**

geol. **Michele Ognibene**  
ing. **Ivo Gulino**

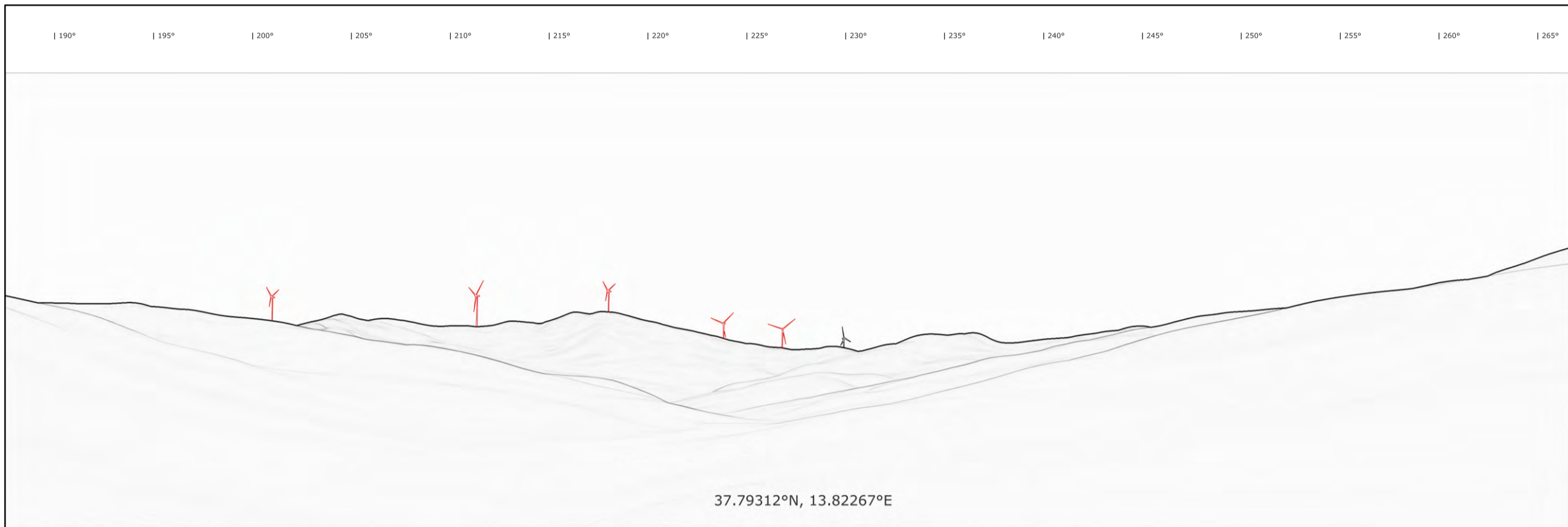
Note:

REVISIONI					
Data	Rev.	Descrizione revisioni	Elaborato:	Controllato:	Approvato:
Aprile 2024	a	Emissione	SicWind Srl	Aja Ambiente Italia SpA	SicWind Srl



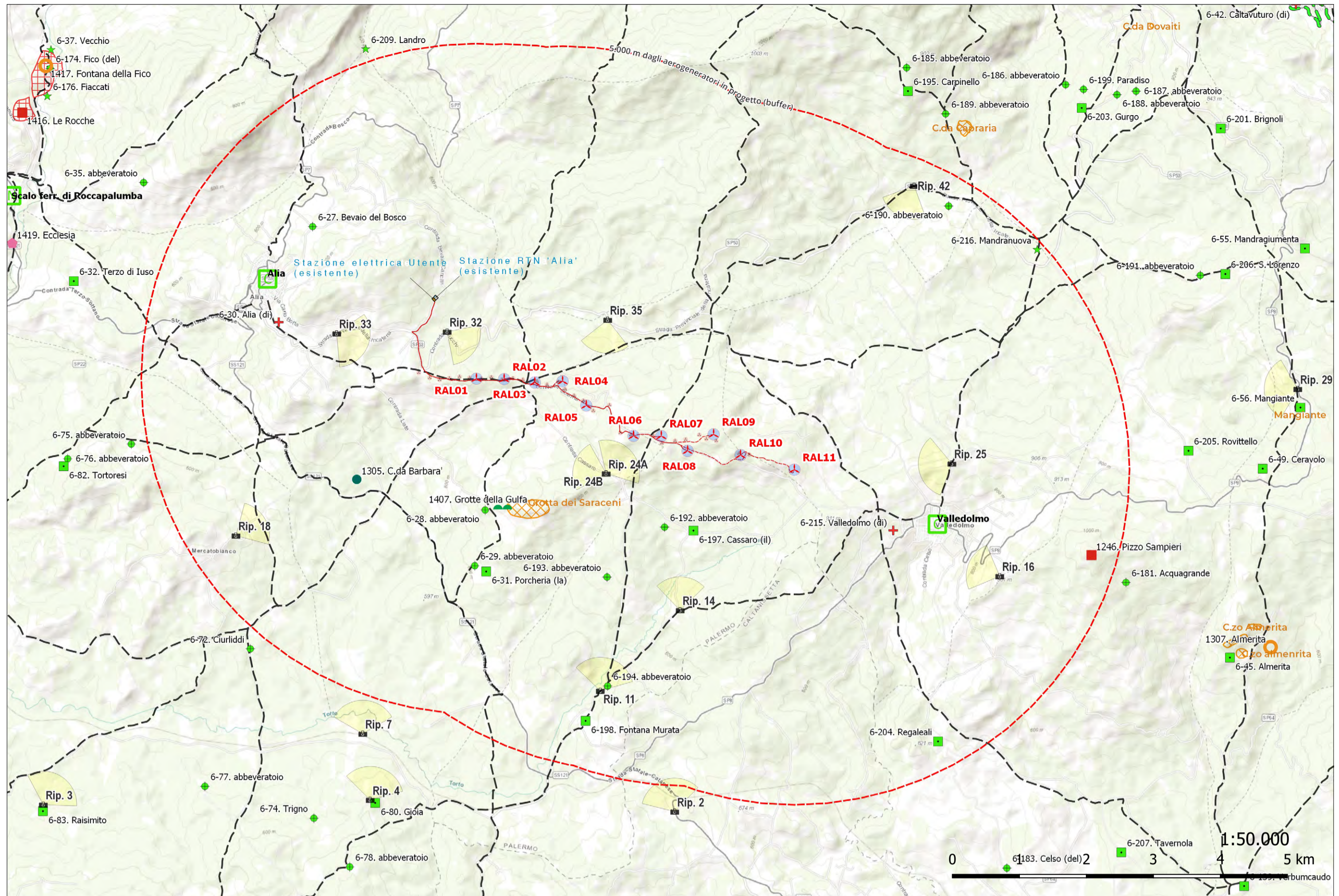


analisi dello skyline - STATO ATTUALE



analisi dello skyline - STATO FUTURO

- Legenda**
- 5.000 m dagli aerogeneratori in progetto (buffer)
  - Punti di ripresa fotografica (fotoinserimenti)
- Area di progetto**
- ★ Aerogeneratori da dismettere
  - ▲ Aerogeneratori in progetto
- Cavidotti interrati**
- ▬ Cavidotto MT
  - ⬢ Stazione elettrica Utente (esistente)
  - ⬢ Stazione RTN 'Alia' (esistente)
- P.T.P.R. - Provincia di Palermo**
- Sistema Storico Culturale**
- Centri Storici**
- ⬢ centri storici
  - ⬢ nuclei storici a funzionalità specifica
- Siti archeologici**
- Aree complesse di entità minore: abitati, villaggi
  - Insediamenti: necropoli
  - ▲ Insediamenti: abitazioni in grotta
  - Insediamenti: frequentazioni
  - Manufatti Isolati
- Beni Isolati**
- ✚ B3 - Cimiteri, ossari
  - D1 - Aziende, bagli, casali, cortili, fattorie, fondi, casene, masserie, robbe rurali
  - ★ D4 - Mulini
  - D5 - Abbeveratoi, cisterne, fontane, gebbie, norie o senie, pozzi, vasche
  - ⬢ Vincoli Archeologici
  - ⬢ Aree di interesse archeologico
  - Strade Panoramiche
  - Viabilità Storica (Regie Trazzere)



Scatto eseguito in località C.da Insaemi a 534 m s.l.m. dalla Strada Provinciale n. 53 (della Incatena). Il punto di ripresa dista 4,6 km dall'aerogeneratore RAL11 e da questa posizione saranno potenzialmente visibili 5 degli 11 aerogeneratori in progetto.

Regione: Sicilia  
 Provincia: Palermo  
 Comune: Alia, Sclafani Bagni, Valledolmo  
 Località: Serra Tignino - Serra Cavoro

Rifacimento dell'esistente impianto eolico di "Alia Sclafani"  
 Progetto Definitivo

Titolo: Rendering e fotoinserimenti

CODICE ELABORATO GRAFICO

IT / EOL / E-REAL / PDF / A / CT / 133 - a

Visti / Timbri:

TEAM DI PROGETTAZIONE AMBIENTALE

agr. Ornella Riccobono  
 geol. Rosario Fria  
 agr. Corrado Castello

geol. Michele Ognibene  
 ing. Ivq Gulino

Note:

REVISIONI					
Data	Rev.	Descrizione revisioni	Elaborato:	Controllato:	Approvato:
Aprile 2024	a	Emissione	SicWind Srl	Aja Ambiente Italia SpA	SicWind Srl