



PROPONENTE SIG PROJECT ITALY 1 S.r.l. Via Perlezza 12, 20123 Milano P. Iva e cod. fiscale 11503980960 email: info@suninvestmentgroup.com pec: sigproject@legalmail.it		CODICE ELABORATO CV.GR.INT.03
ELABORAZIONI BLE ENGINEERING S.r.l. Sede legale: Viale Cappiello 50, 81100 - Caserta P. IVA 04659450615		SCALA 1:20.000

PROGETTO DEFINITIVO
IMPIANTO AGRIVOLTAICO DENOMINATO "CASTEL VOLTURNO 2"
LOCALIZZATO NEL COMUNE DI CASTEL VOLTURNO (CE)
DELLA POTENZA DI 55,26 MW

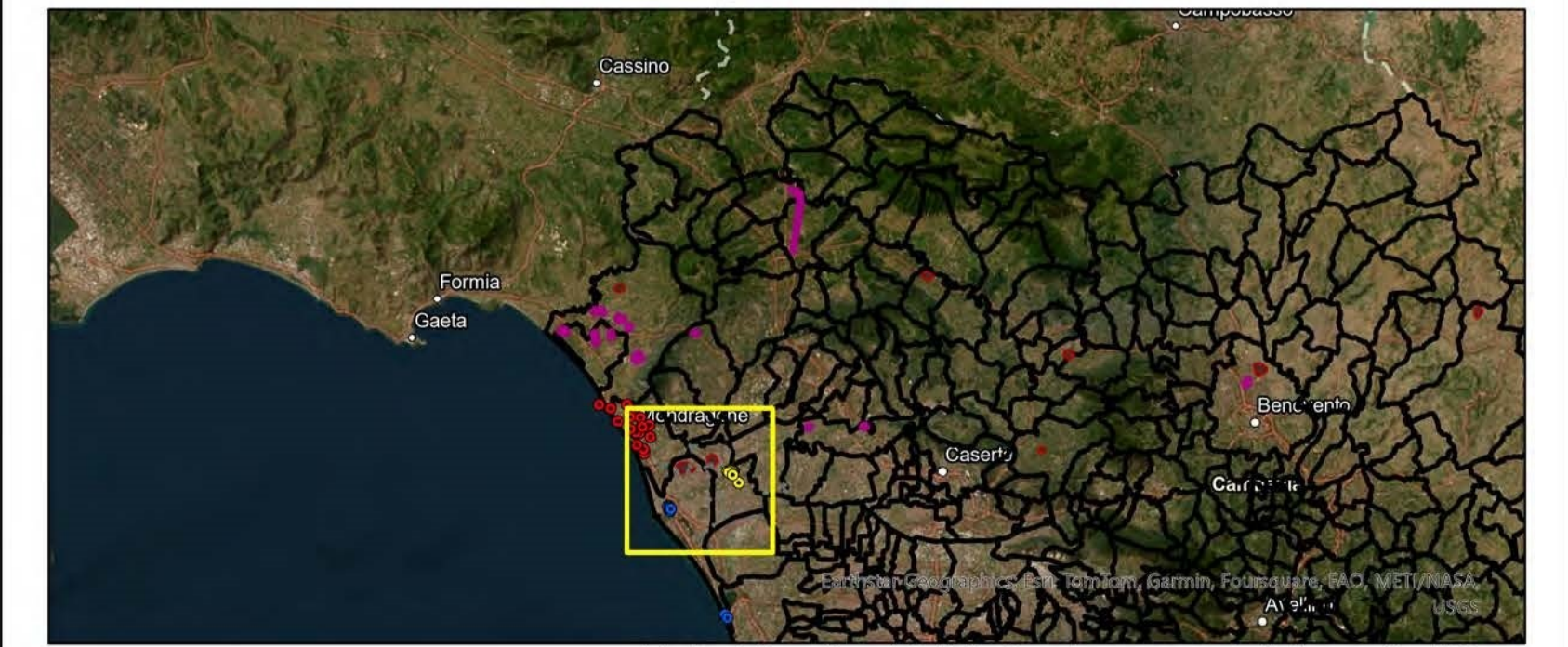
OGGETTO CAMPO FOTOVOLTAICO ED OPERE DI CONNESSIONE	TITOLO ELABORATO MAPPA DEGLI IMPIANTI FER AUTORIZZATI ED IN ISTRUTTORIA	
PROGETTAZIONE BLE ENGINEERING S.r.l. ING. GIOVANNI CAROZZA Sede legale: Viale Cappiello 50, 81100 - Caserta P. IVA 04659450615 Ble Engineering srl Viale Cappiello 50 81100 CASERTA (CE) P. IVA 04659450615 Nome documento		S.T.E. Studio tecnico Ing. Esposito Viale Kennedy 12, 81040 CURTE (CE) SIG PROJECT ITALY 1 SRL Gruppo di Progettazione Largo degli Obizzi 19/15 35070 Alghogno (PD) P. IVA 0503980960 Ing. Giuseppe Esposito Dott. Antonella Pellegri Ing. Giuseppe Nasto Ing. Antonio Cotena Ing. Salvatore d'Aiello Ing. Giovanni Scarciglia
INQUADRAMENTO IMPIANTI FER	Revisione nr. 0 Del FEBBRAIO 2024	

Disegni, calcoli, specifiche e tutte le altre informazioni contenute nel presente documento sono di proprietà della BLE S.r.l. Al ricevimento di questo documento la stessa diffida pertanto di riprodurlo, in tutto o in parte, e di rivelarne il contenuto in assenza di esplicita autorizzazione

LEGENDA

- AREA DI IMPIANTO
- OdR
- IMPIANTI FER PAS
- IMPIANTI FER IN ISTRUTTORIA VIA MINISTERIALE
- IMPIANTI FER ESISTENTI
- ANAGRAFE FER IMPIANTI FER IN ISTRUTTORIA
- ANAGRAFE FER IMPIANTI FER AUTORIZZATI
- BENI ARCHEOLOGICI ED AMBIENTALI TUTELATI
- LIMITI AMM. CASTEL VOLTURNO
- LIMITI AMM. COMUNALI

MAPPA DI INQUADRAMENTO



Fonte: <https://servizi-digitali.regione.campania.it/AnagraficaFER>

<http://vincolirete.beniculturali.it/VincoliInRete/vir/bene/ricercabeni>

SISTEMA DI RIFERIMENTO GEOGRAFICO EPSG: 32633