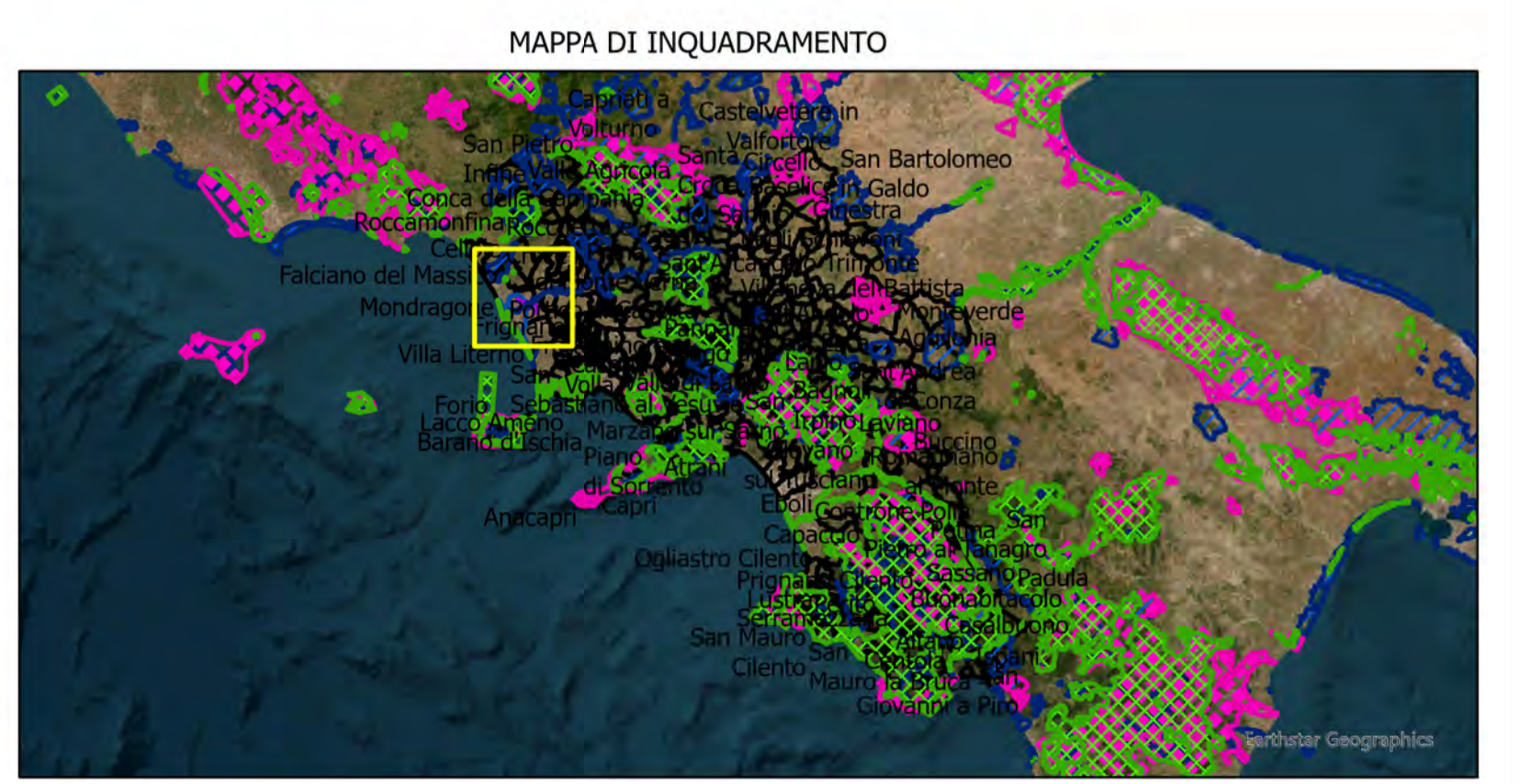


<b>PROPRONTE</b> SIG PROJECT ITALY 1 S.r.l. Via Porlezza 12, 20123 Milano p. iva e cod. fiscale 11503980960 email: info@suninvestmentgroup.com pec: sigproject@legalmail.it		<b>CODICE ELABORATO</b>  <b>CV.GR.INT.09</b>
<b>ELABORAZIONI</b> BLE ENGINEERING S.r.l. Sede legale: Viale Cappiello 50, 81100 - Caserta P. IVA 04659450615		<b>Sun Investment Group</b> Si
<b>PROGETTO DEFINITIVO</b> <b>IMPIANTO AGRIVOLTAICO DENOMINATO "CASTEL VOLTURNO 2"</b> <b>LOCALIZZATO NEL COMUNE DI CASTEL VOLTURNO (CE)</b> <b>DELLA POTENZA DI 55,26 MW</b>		
<b>OGGETTO</b> CAMPO FOTOVOLTAICO ED OPERE DI CONNESSIONE		<b>TITOLO ELABORATO</b> MAPPA DELLE AREE NATURA 2000 ED ALTRE AREE PROTETTE
<b>BLE ENGINEERING S.r.l.</b> ING. GIOVANNI CAROZZA Sede legale Viale Cappiello 50, 81100 - Caserta P. IVA 04659450615 <b>Ble Engineering srl</b> Viale Cappiello 50 81100 CASERTA (CB) P. IVA 04659450615		<b>PROGETTAZIONE</b> <b>S.T.E. Studio tecnico Ing. Esposito</b> Viale Kennedy 15 - 81044 CASTEL VOLTURNO (CE) <b>SIG PROJECT ITALY 1 S.r.l.</b> Largo degli Orzi 195 35020 Alghedaso (PD) P. IVA 11503980960 <b>GRUPPO DI PROGETTAZIONE</b> Ing. Giuseppe Esposito Dott. Antonella Pellegrino Ing. Giuseppe Nasto Ing. Antonio Cotena Ing. Salvatore d'Alelio Ing. Giovanni Scarciglia
MAPPA DELLE AREE NATURA 2000 ED ALTRE AREE PROTETTE		Revisione nr. 0 Del FEBBRAIO 2024

**LEGENDA**

- AREA DI IMPIANTO
- OdR
- PARCHI E RISERVE
- AREE ZPS
- AREE SIC
- AREE RAMSAR



SISTEMA DI RIFERIMENTO GEOGRAFICO EPSG: 32633