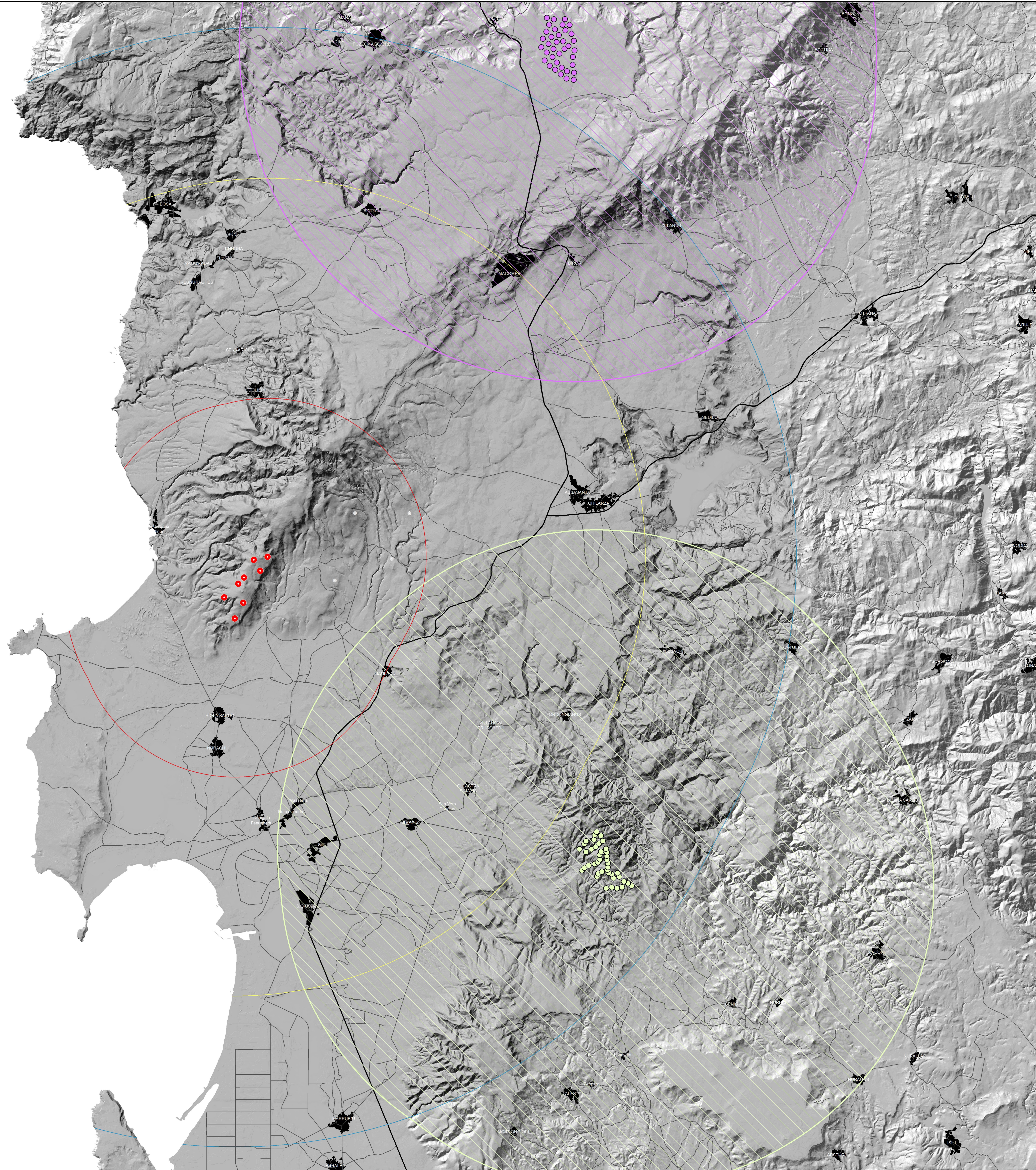


IMPIANTI IN RELAZIONE VISIVA CON L'IMPIANTO IN PROGETTO



Legenda

- Aerog. in progetto
- Area di massima attenzione (10,5km)
- Bacino visivo (25km)
- Area di intervisibilità potenziale (35km)
- Impianti mineocci (fonte GSE)

Impianti simili

- Imp. Bonoria
- Imp. Bonoria 20km
- Monte Grighine
- Imp. Monte Grighine 20km

REGIONE SARDEGNA
Provincia di Oristano

IMPIANTO EOLICO NEL COMUNE DI SENEGHE NARBOLIA
POTENZA MASSIMA IN IMMISSIONE DI 75 MW
COMPRESIVA DI SISTEMA DI ACCUMULO INTEGRATO DA 15,6 MW

Oggetto: STUDIO DI IMPATTO AMBIENTALE		Cod. min. SR-NS-RA12-1
Titolo: Impianti in relazione visiva con l'impianto in progetto		Scala: 1:100.000

Data	Rev.	Descrizione	Elab.	Cont.	Appr.
29 Aprile 2024	1	Integrazioni volontarie	LM	GF	SR
Luglio 2023	0	Emissione per procedura di VIA	LM	GF	SR

A cura di:
I.A.T. Consulenza e progetti S.r.l.

Gruppo di progettazione:
Dott. Ing. Giuseppe Frongia
Ing. Giuseppe Frongia
Ingegnere e responsabile:
Ing. Massimo Barbisanonig
Dott. Nicola Francesco Ferrara
Pia. Ing. Antonio Ceppi
Ing. Gianfranco Corbi
Ing. Paolo Deidda
Pia. Tec. Veronica Fias
Ing. Daniela Mada
Ing. Andrea Orsi
Ing. Tommaso Piu
Ing. Carlo Piu
Ing. Marco Usini

Contributi specialistici:
Ing. Antonio Ferrara (Lavoro cartografico)
Dott. Nicola Francesco Ferrara
Dott. Nicola Francesco Ferrara
Dott. Nicola Francesco Ferrara
Dott. Nicola Francesco Ferrara
Dott. Nicola Francesco Ferrara
Dott. Nicola Francesco Ferrara

Pratificazione:
Dott. Ing. Giuseppe Frongia

II Committente:
SORGENTIA RENEWABLES S.R.L.

SORGENTIA RENEWABLES S.R.L.
Via Algardi, 4
20148 Milano (MI)

IAT CONSULENZA E PROGETTI
Via Mazzini, 10
09122 Cagliari (CA)

2023/0016
Codice pratica

Elaboratore: I.A.T. Consulenza e progetti S.r.l. con sede unica - Via Michele Giusi n. 10 - 09122 Cagliari, Tel. 070 29 870 888/979