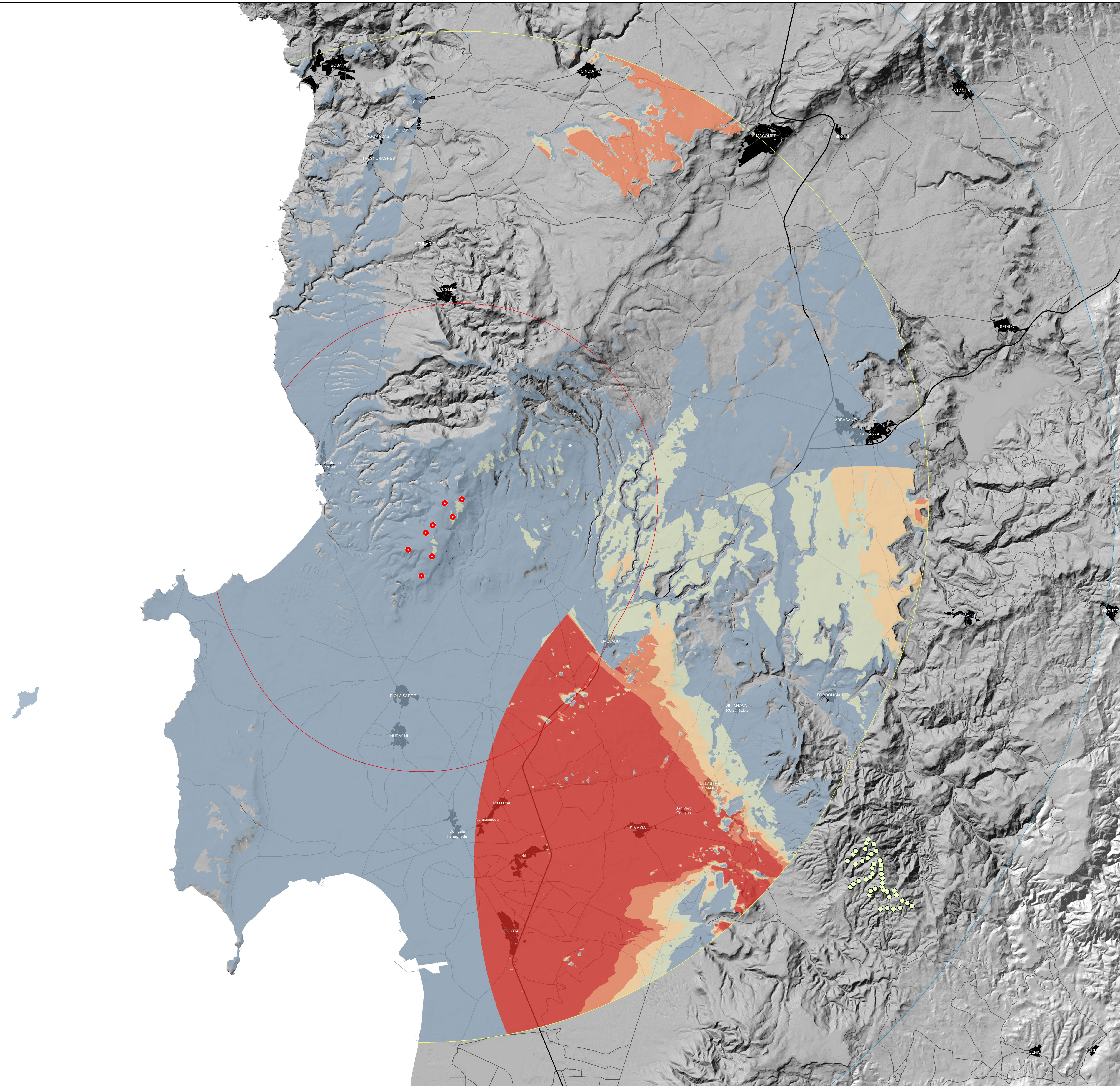


MAPPA DELLE ANALISI VISIVE CUMULATIVE - STATO EX POST



Legenda

- Aerogen. in progetto
- Area di massima attenzione (10,5km)
- Bacino visivo (25km)
- Area di intervisibilità potenziale (35km)
- Impianti mineocici (fonte GSE)

Impianti simili

- Imp. Bonoria
- Monte Grighine

Intervisibilità cumulativa ex post

- Zone di non visibilità
- Intervisibilità molto bassa < 20%
- Intervisibilità bassa < 40%
- Intervisibilità media < 60%
- Intervisibilità alta < 80%
- Intervisibilità molto alta > 80%

REGIONE SARDEGNA
Provincia di Oristano

**IMPIANTO EOLICO NEL COMUNE DI
SENEGHE NARBOLIA**
POTENZA MASSIMA IN IMMISSIONE DI 75 MW
COMPRESIVA DI SISTEMA DI ACCUMULO INTEGRATO DA 15,6 MW

Oggetto: STUDIO DI IMPATTO AMBIENTALE		SR-NS-RA12-3
Titolo: Mappa delle analisi visive cumulative - stato ex post		Scala: 1:75.000

Data	Rev.	Descrizione	Esig.	Cont.	Appr.
29 Aprile 2024	1	Integratori volontario	LM	GF	SR
Luglio 2023	0	Emissione per procedura di VIA	LM	GF	SR

A cura di:
I.A.T. Consulenza e progetti S.r.l.

Gruppo di progettazione:
Dott. Ing. Giuseppe Frongia
Ing. Giuseppe Frongia
Ingegnere e responsabile:
Ing. Massimo Barbisanoro
Pian. con. Ambientale:
Ing. Gianfranco Corda
Ing. Paolo Nicolini
Pian. Tec. Visuale:
Ing. Andrea Orsi
Pian. Top. Grafica:
Ing. Carlo Pisanu
Ing. Marco Usati

Contributi specialistici:
Ing. Antonio Della Lussina (Lussina) (topografo)
Dott. Micaela Ferrero (Ferrero)
Dott. Marco Natta (Natta)
Dott. Alice Natta (Natta)
Dott. Marco Tadi (Tadi)

Pratificazione:
Dott. Ing. Giuseppe Frongia

II Committente:

IAT CONSULENZA E PROGETTI
Via Sardegna 4
09148 - Milano (MI)

SORGENTIA RENEWABLES S.R.L.
Via Algarbi, 4
09148 - Milano (MI)

AD	SR-NS-RA12-3 - Mappa analisi visive cumulative ex post	SR-NS-RA12-3 - Mappa analisi visive cumulative ex post	2023/00016
Formato	File (ZIP)	File di stampa	Contatto progetto

Elaborazione: I.A.T. Consulenza e progetti S.r.l. con servizi unici - Via Michele Guala n. 21 - 09122 Cagliari, Tel. 070 29 870 888/293