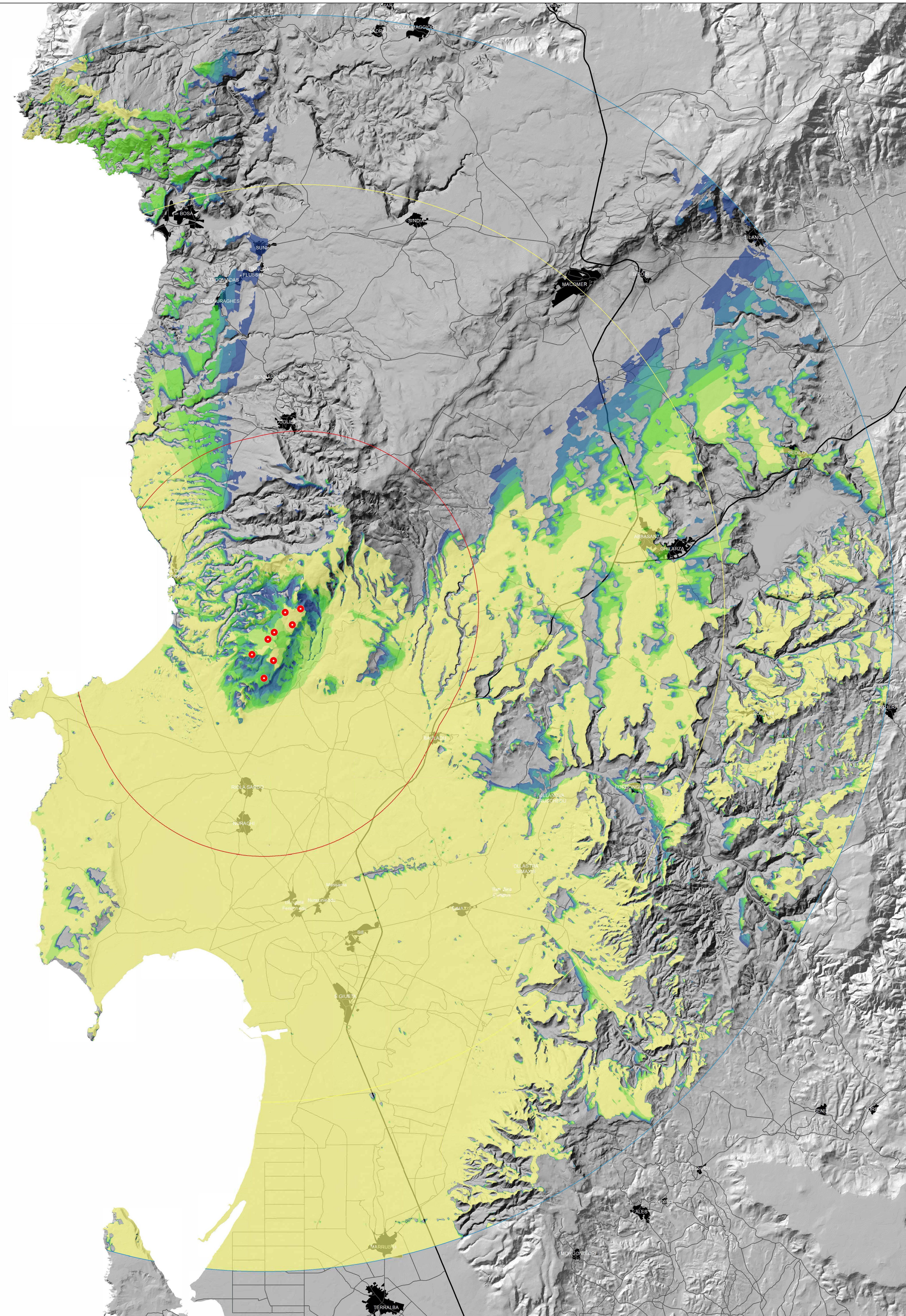
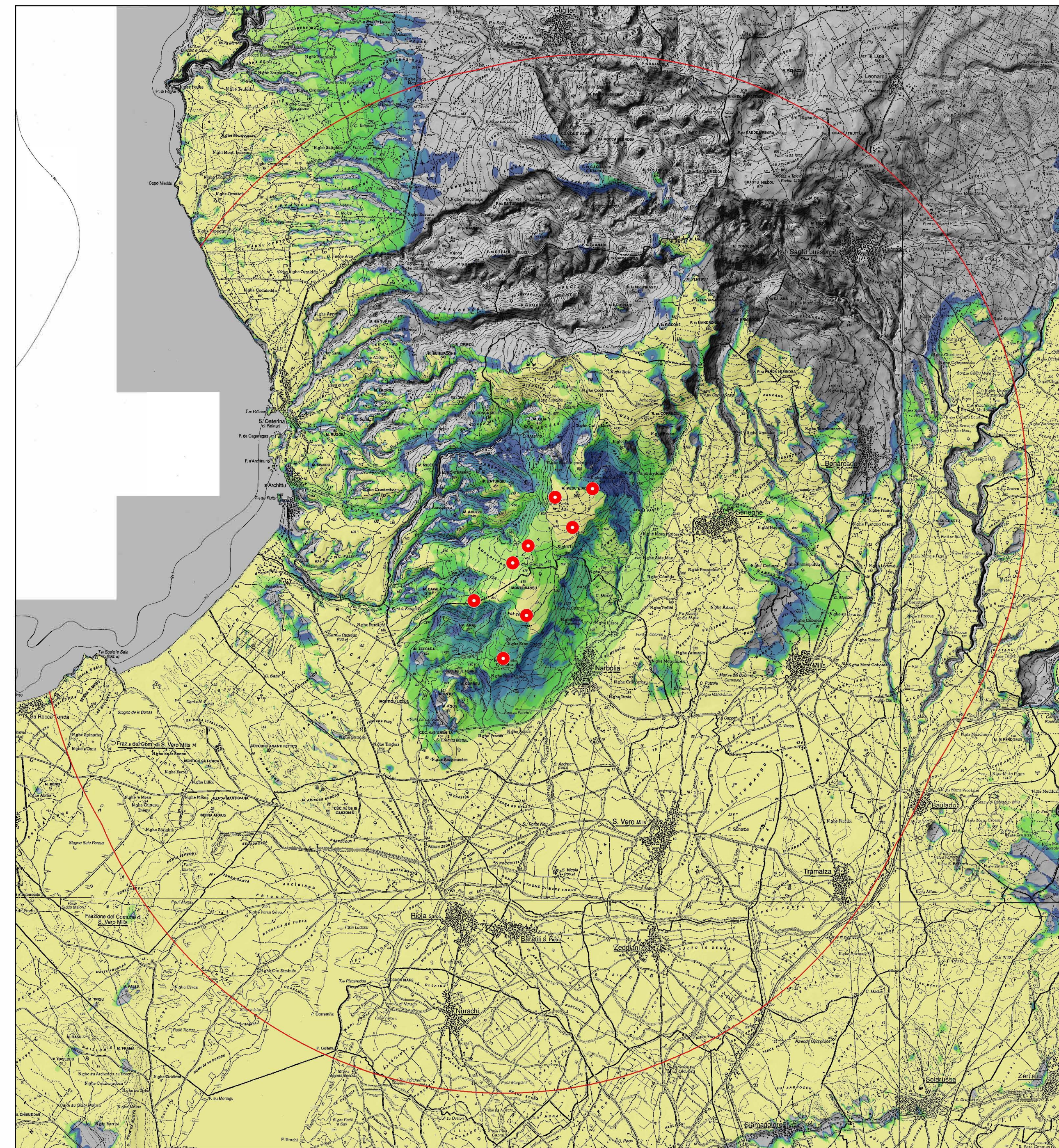


# MAPPA DI INTERVISIBILITÀ TEORICA - BACINO VISIVO E AREA DI MASSIMA ATTENZIONE



**Legenda**

- Aerogen. in progetto
- Aree di massima attenzione (10.5km)
- Bacino visivo (25km)
- Area di intervisibilità potenziale (35km)

**Value**

- 0
- 1
- 2
- 3
- 4
- 5
- 6
- 7
- 8

**REGIONE SARDEGNA**  
Provincia di Oristano

**IMPIANTO EOLICO NEL COMUNE DI  
SENEGHE NARBOLIA**  
POTENZA MASSIMA IN IMMISSIONE DI 75 MW  
COMPRESIVA DI SISTEMA DI ACCUMULO INTEGRATO DA 15,6 MW

Oggetto: STUDIO DI IMPATTO AMBIENTALE		Cod. min.: SR-NS-RA5-10	
Mappa di intervisibilità teorica-Bacino visivo e area di massima attenzione		Scala: varie	

Data	Rev.	Descrizione	Eseg.	Contr.	Appr.
29 Aprile 2024	1	Integrations volontario	LM	GF	SR
Luglio 2023	0	Emissione per procedura di VIA	LM	GF	SR

**A cura di:**  
I.A.T. Consulenza e progetti S.r.l.

**Gruppo di progettazione:**  
Ing. Giuseppe Frongia  
Ing. Antonio Deidda  
Ing. Massimo Barboni  
Ing. Roberto Natta  
Ing. Gianfranco Costa  
Ing. Paolo Sanna  
Ing. Tiziana Fias  
Ing. Andrea Orsi  
Ing. Tommaso Piu  
Ing. Carlo Piu  
Ing. Marco Usat

**Contributi specializzati:**  
Ing. Antonio Deidda  
Ing. Massimo Barboni  
Ing. Roberto Natta  
Ing. Gianfranco Costa  
Ing. Paolo Sanna  
Ing. Tiziana Fias  
Ing. Andrea Orsi  
Ing. Tommaso Piu  
Ing. Carlo Piu  
Ing. Marco Usat

**Progettazione:**  
Dott. Ing. Giuseppe Frongia

**II Committente:**  
SORGENIA RENEWABLES S.R.L.

**iat CONSULENZA E PROGETTI**

**SORGENIA RENEWABLES S.R.L.**  
Via Argenti, 4  
09148 - Miliary - (MS)

Aut. Min. Agric. e Foreste n. 252/2020/16  
Aut. Min. Agric. e Foreste n. 252/2020/16