

REGIONE SARDEGNA
Provincia di Oristano

IMPIANTO EOLICO NEI COMUNI DI
SENEGHE E NARBOLIA
POTENZA MASSIMA IN IMMISSIONE DI 75 MW
COMPRESIVA DI SISTEMA DI ACCUMULO INTEGRATO DA 15,60 MW

Oggetto	STUDIO DI IMPATTO AMBIENTALE	SR-NS-RA5-13a	
Titolo	FOTOSIMULAZIONI DI IMPATTO ESTETICO - PERCETTIVO - AREE DI MASSIMA ATTENZIONE	Cod.elab.	
		scala	-

Data	Rev.	Descrizione	Eseg.	Contr.	Appr.
29 Aprile 2024	1	Integrazioni volontarie	IAT	GF	SR
Giugno 2023	0	Emissione per procedura di VIA	IAT	GF	SR

A cura di:
I.A.T. Consulenza e progetti S.r.l.
Dott. Ing. Giuseppe Frongia

Gruppo di progettazione:
Ing. Giuseppe Frongia
(coordinatore e responsabile)
Ing. Marianna Barbarino
Ing. Enrica Batzella
Pian. Terr. Andrea Cappai
Ing. Gianfranco Corda
Ing. Paolo Desogus
Pian. Terr. Veronica Fais
Ing. Gianluca Melis
Dott. Ing. Fabrizio Murru
Ing. Andrea Onnis
Pian. Terr. Eleonora Re
Ing. Elisa Roych
Ing. Marco Utzeri

Contributi specialistici:
Ce.Pi.Sar. (Chiroterofauna)
Ing. Antonio Dedoni (acustica)
Dott. Geol. Maria Francesca Lobina (geologia)
Agr. Dott. Nat. Nicola Manis (pedologia)
Dott. Nat. Francesco Mascia (Flora)
Dott. Maurizio Medda (Fauna)
Dott.ssa Alice Nozza (Archeologia)
Dott. Matteo Tatti (Archeologia)

Progettazione:
Dott. Ing. Giuseppe Frongia



Il Committente:



SORGENIA RENEWABLES S.R.L.

Via Algardi, 4
20148 Milano (MI)

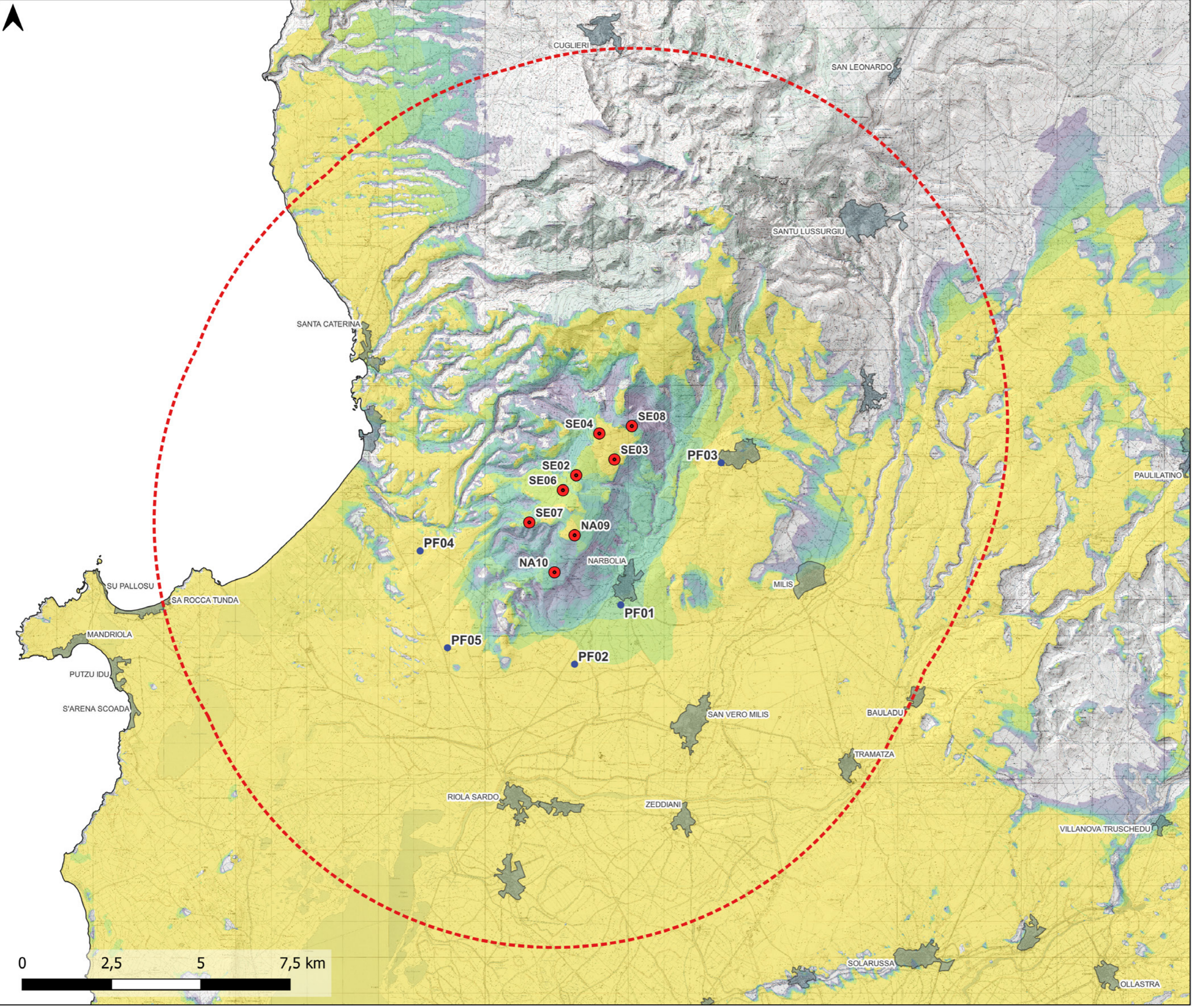


A3	SR-NS-RA5-13a_Fotosimulazioni di impatto estetico - percettivo - Aree di massima attenzione_R1	SR-NS-RA5-13a_Fotosimulazioni di impatto estetico - percettivo - Aree di massima attenzione_R1	2022/0301c
Formato	File origine	File di stampa	Codice pratica

Elaborazioni: I.A.T. Consulenza e progetti S.r.l. con socio unico - Via Michele Giua s.n.c. ZI CACIP, 09122 Cagliari, Tel./Fax +39.070.658297

Disegni, calcoli, specifiche e tutte le altre informazioni contenute nel presente documento sono di proprietà della I.A.T. Consulenza e progetti s.r.l. Al ricevimento di questo documento la stessa diffida pertanto di riprodurlo, in tutto o in parte, e di rivelarne il contenuto in assenza di esplicita autorizzazione.

INOQUADRAMENTO TERRITORIALE



Legenda

- Aerogeneratori
- Punti di Presa Fotografica (PF)
- Area di max attenzione - 10,5 km

Visibilità teorica dell'impianto

- 1
- 2
- 3
- 4
- 5
- 6
- 7
- 8
- 9



CUGLIERI
SAN LEONARDO
SANTU LUSSURGIU
SANTA CATERINA
PAULILATINO
SU PALLOSU
SA ROCCA TUNDA
MANDRIOLA
PUTZU IDU
S'ARENA SCOADA
NARBOLIA
MILIS
SAN VERO MILIS
BAULADU
TRAMATZA
RIOLA SARDO
ZEDDIANI
SOLARUSSA
VILLANOVA TRUSCHEDU
OLLASTRA

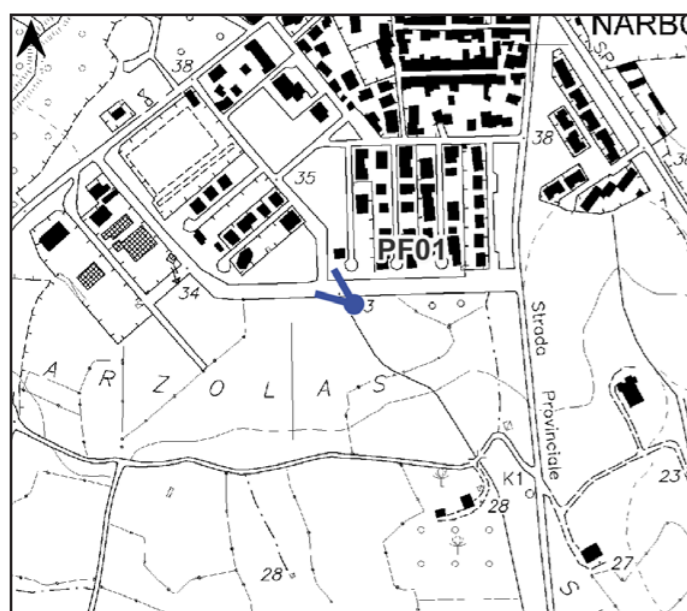
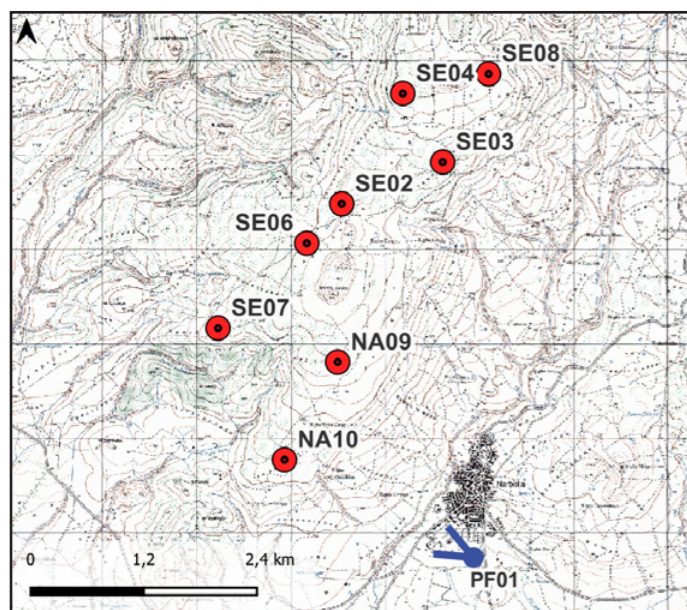
ID Punto: PF01 Narbolia

COORDINATE GAUSS- BOAGA: 1463751 - 4432676

DISTANZA DALL'AEROGENERATORE: 2,1 km

AMPIEZZA FOCALE: 50 mm

Riferimenti dei punti di presa



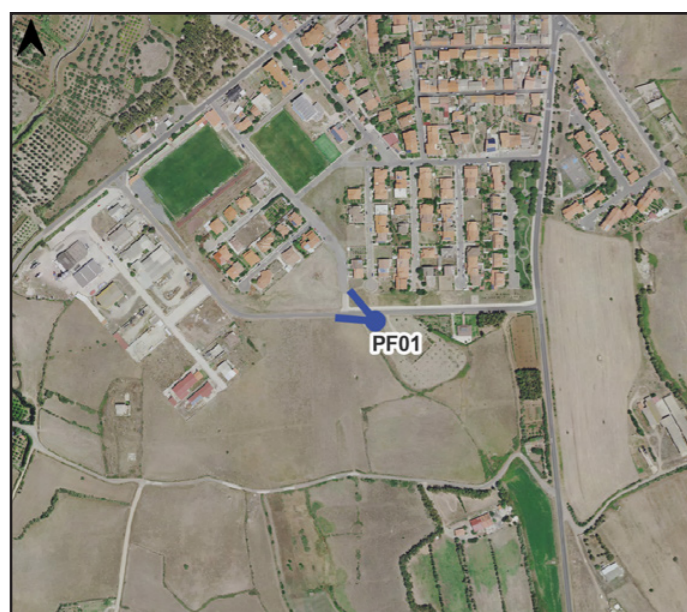
STATO DI FATTO



ID Punto: PF01 Narbolia

COORDINATE GAUSS- BOAGA: 1463751 - 4432676
 DISTANZA DALL'AEROGENERATORE: 2,1 km
 AMPIEZZA FOCALE: 50 mm

Riferimenti dei punti di presa



STATO DI PROGETTO



CRITERIO SCELTA PUNTO FOTOGRAFICO	Punto significativo - Centro urbano
Ambito di visuale di appartenenza	
Tipologia interferenza riscontrata	
Degrado percettivo	
Deconnotazione	
Intrusione	
Ostruzione	
Presenza di sfondo	X
Nessun effetto apprezzabile	

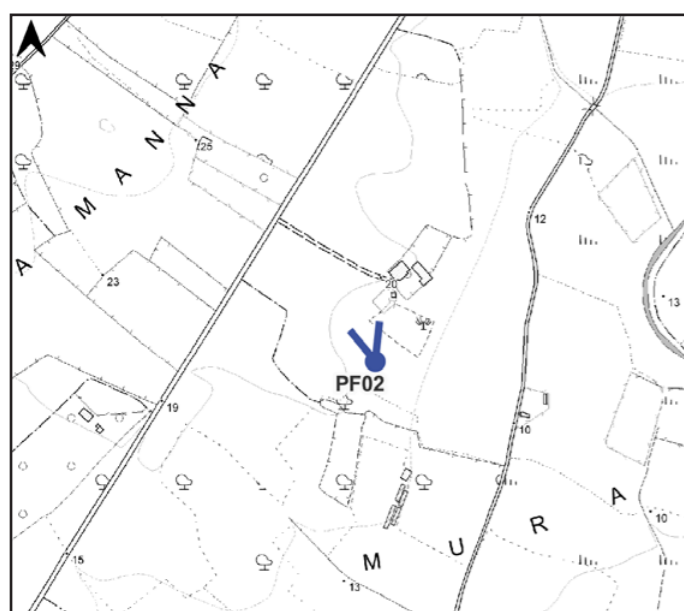
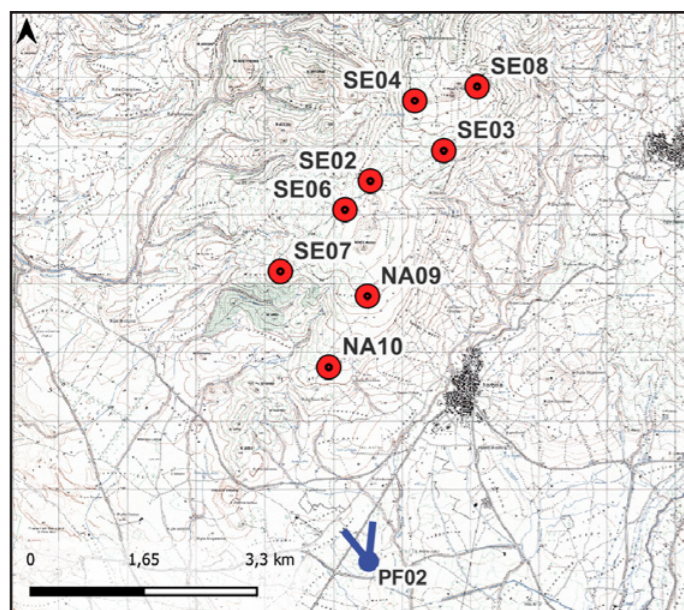
ID Punto: PF02 Pozzo sacro nuragico pertinente ad un antico santuario

COORDINATE GAUSS- BOAGA: 1462457 - 4431017

DISTANZA DALL'AEROGENERATORE: 2,6 km

AMPIEZZA FOCALE: 50 mm

Riferimenti dei punti di presa



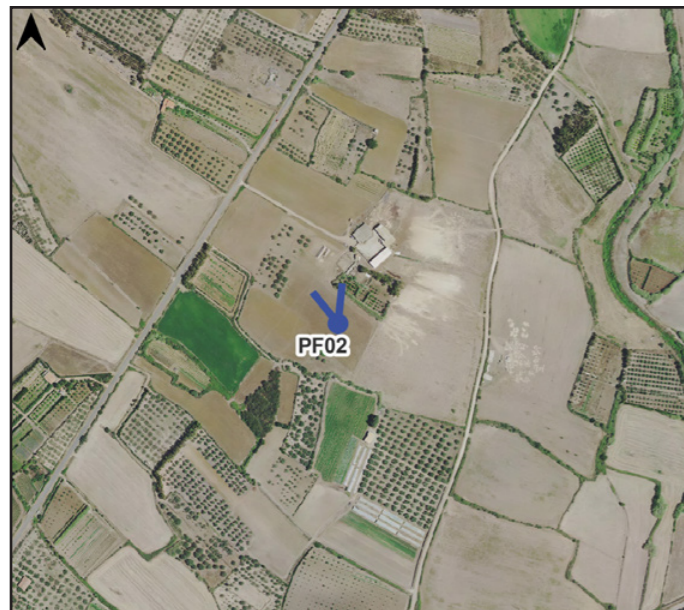
STATO DI FATTO



ID Punto: PF02 Pozzo sacro nuragico pertinente ad un antico santuario

COORDINATE GAUSS- BOAGA: 1462457 - 4431017
 DISTANZA DALL'AEROGENERATORE: 2,6 km
 AMPIEZZA FOCALE: 50 mm

Riferimenti dei punti di presa



STATO DI PROGETTO

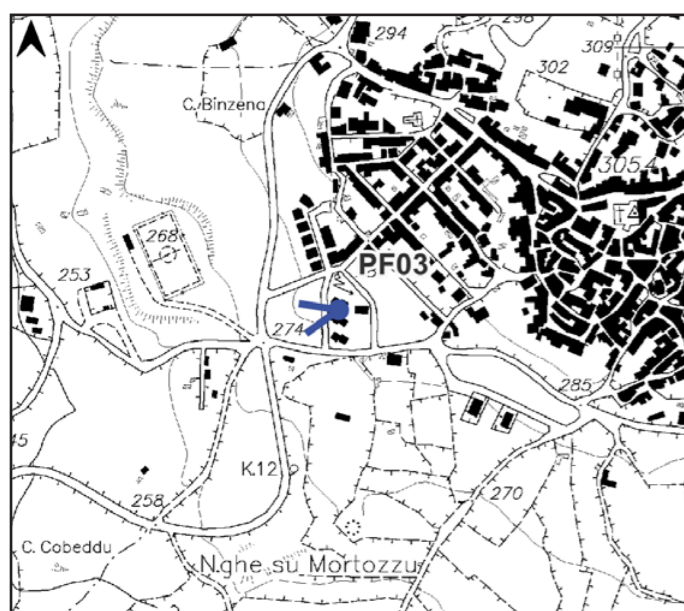
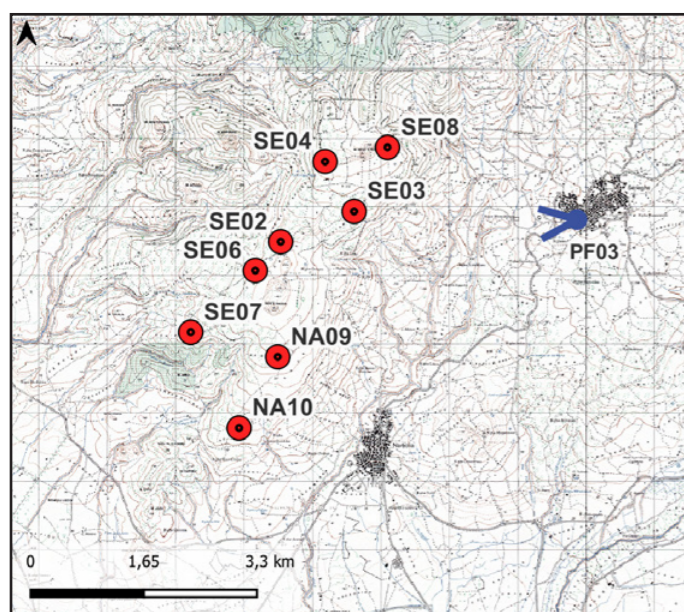


CRITERIO SCELTA PUNTO FOTOGRAFICO	Beni con dichiarazione di pubblico interesse e condizioni di chiara visibilità
Ambito di visuale di appartenenza	
Tipologia interferenza riscontrata	
Degrado percettivo	
Deconnotazione	
Intrusione	
Ostruzione	
Presenza di sfondo	X
Nessun effetto apprezzabile	

ID Punto: PF03 Seneghe

COORDINATE GAUSS- BOAGA: 1466561 - 4436653
DISTANZA DALL'AEROGENERATORE: 2,7 km
AMPIEZZA FOCALE: 50 mm

Riferimenti dei punti di presa



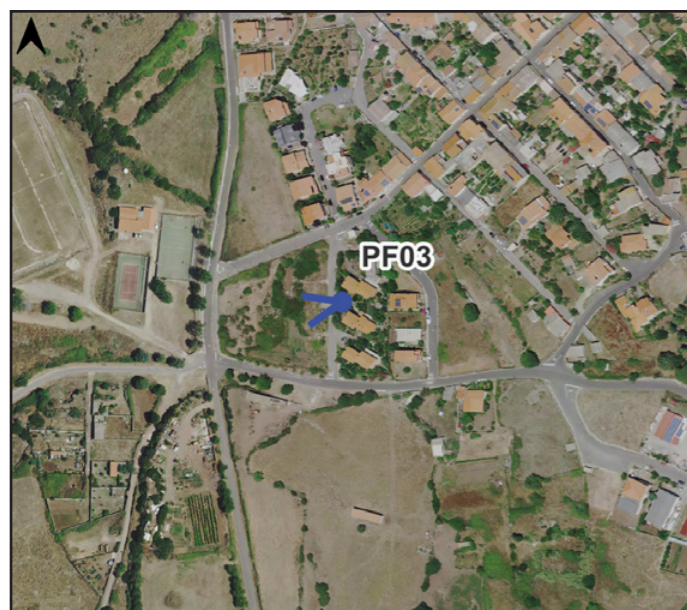
STATO DI FATTO



ID Punto: PF03 Seneghe

COORDINATE GAUSS- BOAGA: 1466561 - 4436653
 DISTANZA DALL'AEROGENERATORE: 2,7 km
 AMPIEZZA FOCALE: 50 mm

Riferimenti dei punti di presa



STATO DI PROGETTO



CRITERIO SCELTA PUNTO FOTOGRAFICO	Punto significativo - centro urbano
Ambito di visuale di appartenenza	
Tipologia interferenza riscontrata	
Degrado percettivo	
Deconnotazione	
Intrusione	
Ostruzione	
Presenza di sfondo	X
Nessun effetto apprezzabile	

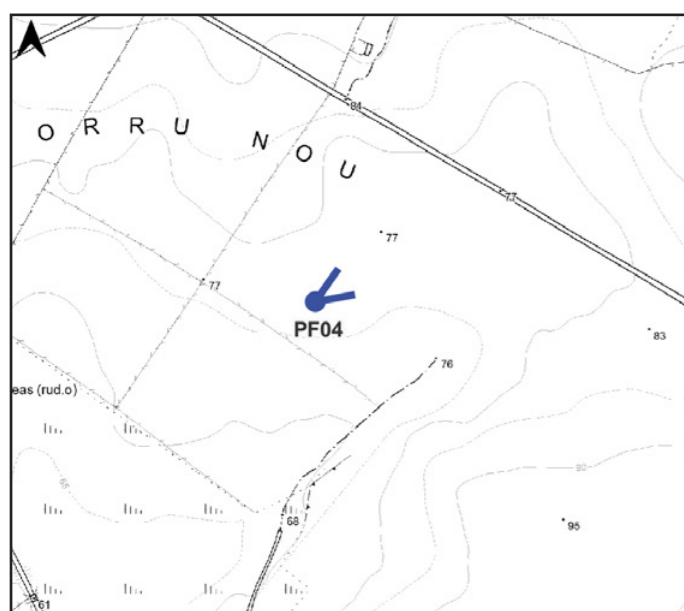
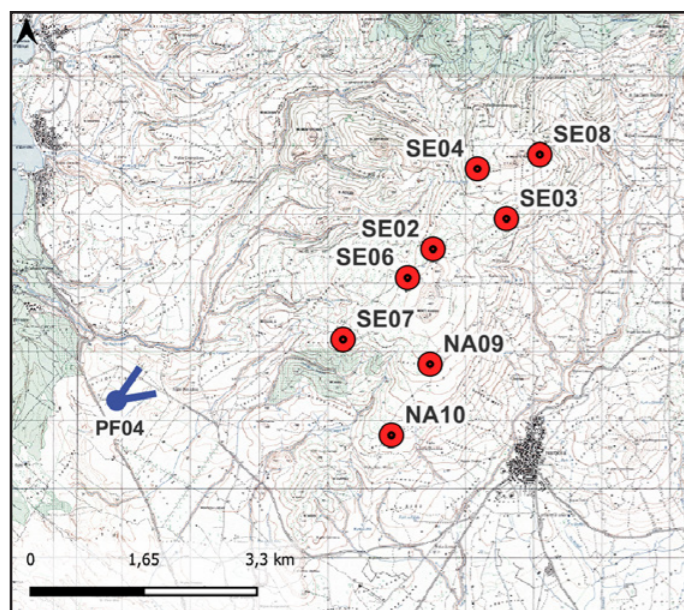
ID Punto: PF04 Terreno dove vi ha sede un vasto edificio termale

COORDINATE GAUSS- BOAGA: 1458134 - 4434188

DISTANZA DALL'AEROGENERATORE: 3,2 km

AMPIEZZA FOCALE: 50 mm

Riferimenti dei punti di presa



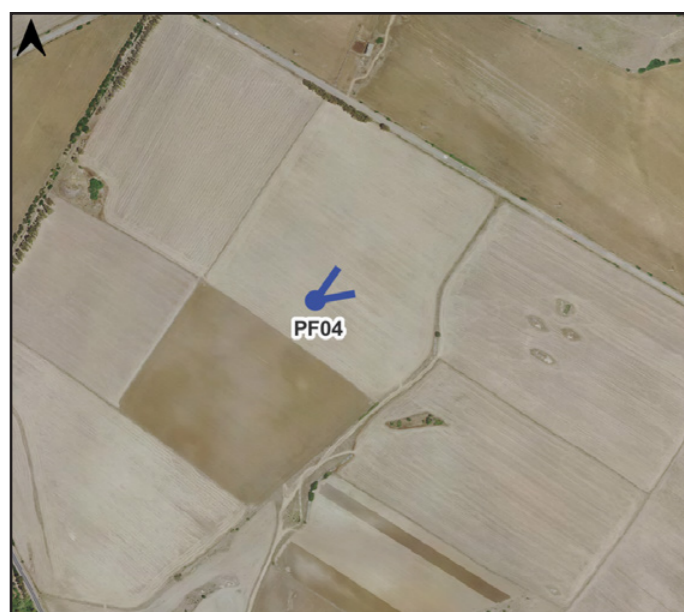
STATO DI FATTO



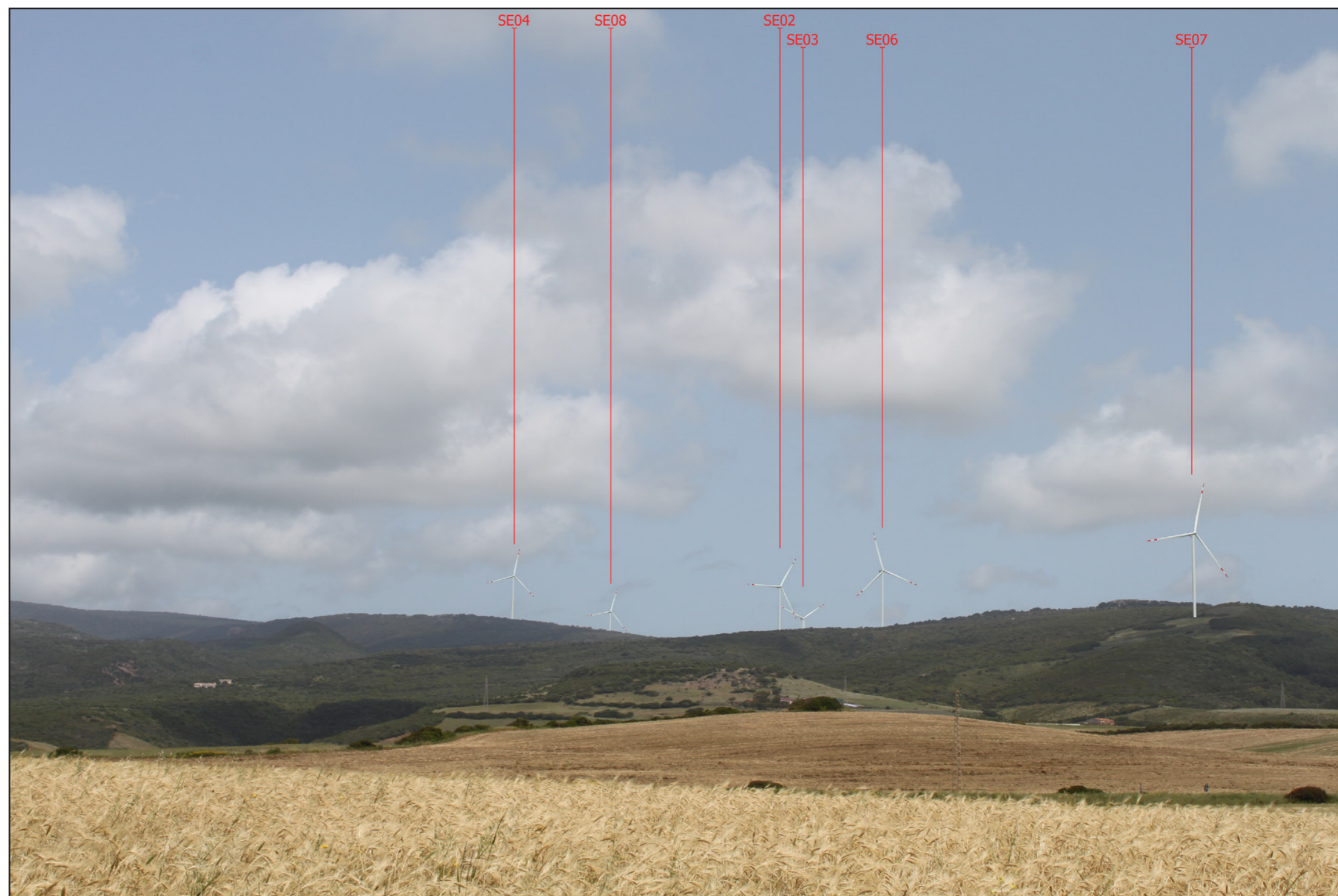
ID Punto: PF04 Terreno dove vi ha sede un vasto edificio termale

COORDINATE GAUSS- BOAGA: 1458134 - 4434188
 DISTANZA DALL'AEROGENERATORE: 3,2 km
 AMPIEZZA FOCALE: 50 mm

Riferimenti dei punti di presa



STATO DI PROGETTO



CRITERIO SCELTA PUNTO FOTOGRAFICO	Beni con dichiarazione di pubblico interesse e condizioni di chiara visibilità
Ambito di visuale di appartenenza	
Tipologia interferenza riscontrata	
Degrado percettivo	
Deconnotazione	
Intrusione	
Ostruzione	
Presenza di sfondo	X
Nessun effetto apprezzabile	

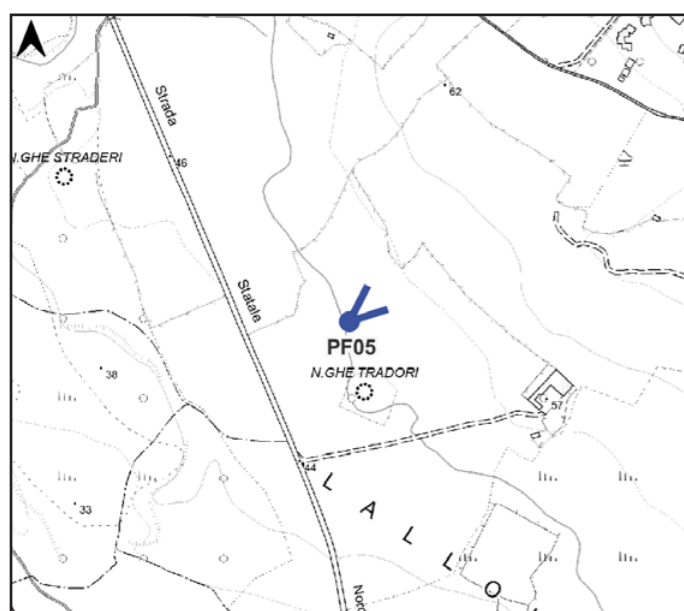
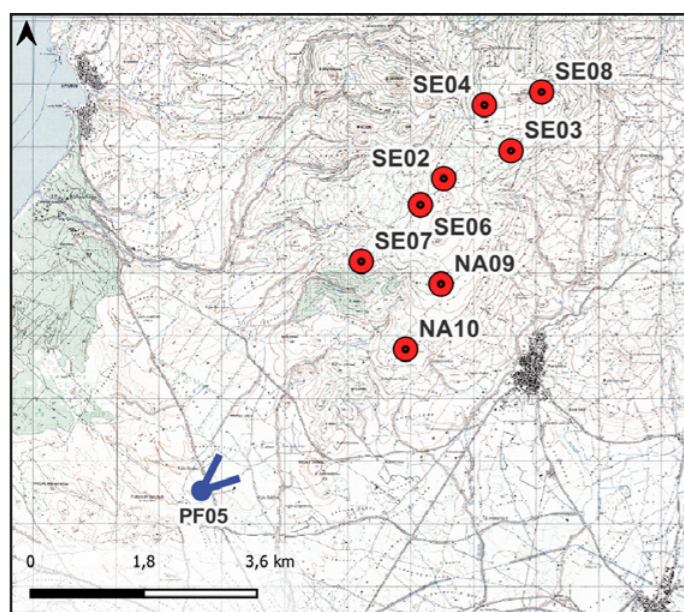
ID Punto: PF05 Terreno con Nuraghe Tradori

COORDINATE GAUSS- BOAGA: 1458900 - 4431475

DISTANZA DALL'AEROGENERATORE: 3,7 km

AMPIEZZA FOCALE: 50 mm

Riferimenti dei punti di presa



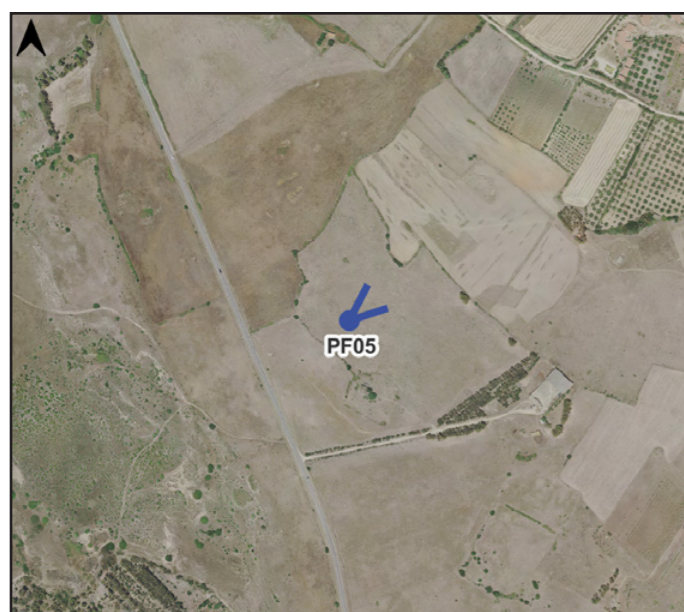
STATO DI FATTO



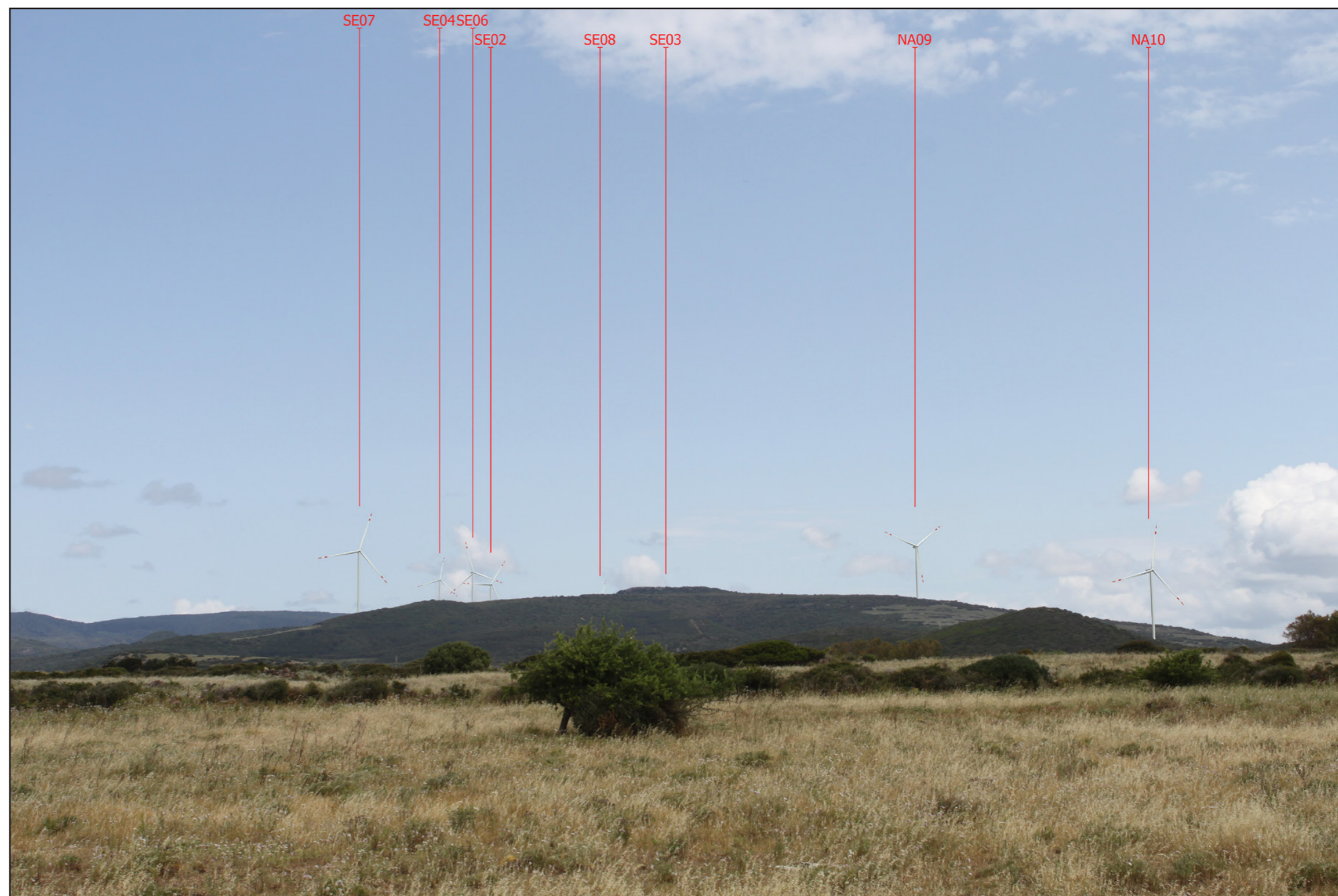
ID Punto: PF05 Terreno con Nuraghe Tradori

COORDINATE GAUSS- BOAGA: 1458900 - 4431475
DISTANZA DALL'AEROGENERATORE: 3,7 km
AMPIEZZA FOCALE: 50 mm

Riferimenti dei punti di presa



STATO DI PROGETTO



CRITERIO SCELTA PUNTO FOTOGRAFICO	Beni con dichiarazione di pubblico interesse e condizioni di chiara visibilità
Ambito di visuale di appartenenza	
Tipologia interferenza riscontrata	
Degrado percettivo	
Deconnotazione	
Intrusione	
Ostruzione	
Presenza di sfondo	X
Nessun effetto apprezzabile	