

REGIONE SARDEGNA
Provincia di Oristano

IMPIANTO EOLICO NEI COMUNI DI
SENEGHE E NARBOLIA

POTENZA MASSIMA IN IMMISSIONE DI 75 MW

COMPENSIVA DI SISTEMA DI ACCUMULO INTEGRATO DA 15,60 MW

STUDIO DI IMPATTO AMBIENTALE

SR-NS-RA5-13b

FOTOSIMULAZIONI DI IMPATTO ESTETICO -
PERCETTIVO - AREE DI MASSIMA ATTENZIONE

Cod.elab.

scala

Data	Rev.	Descrizione	Eseg.	Contr.	Appr.
29 Aprile 2024	1	Integrazioni volontarie	IAT	GF	SR
Giugno 2023	0	Emissione per procedura di VIA	IAT	GF	SR

A cura di:

I.A.T. Consulenza e progetti S.r.l.
Dott. Ing. Giuseppe Frongia

Gruppo di progettazione:

Ing. Giuseppe Frongia
(coordinatore e responsabile)
Ing. Marianna Barbarino
Ing. Enrica Batzella
Pian. Terr. Andrea Cappai
Ing. Gianfranco Corda
Ing. Paolo Desogus
Pian. Terr. Veronica Fais
Ing. Gianluca Melis
Dott. Ing. Fabrizio Murru
Ing. Andrea Onnis
Pian. Terr. Eleonora Re
Ing. Elisa Roych
Ing. Marco Utzeri

Contributi specialistici:

Ce.Pi.Sar.(Chiroterofauna)
Ing. Antonio Dedoni (acustica)
Dott. Geol. Maria Francesca Lobina (geologia)
Agr. Dott. Nat. Nicola Manis (pedologia)
Dott. Nat. Francesco Mascia (Flora)
Dott. Maurizio Medda (Fauna)
Dott.ssa Alice Nozza (Archeologia)
Dott. Matteo Tatti (Archeologia)

Progettazione:

Dott. Ing. Giuseppe Frongia



Il Committente:



SORGENIA RENEWABLES S.R.L.

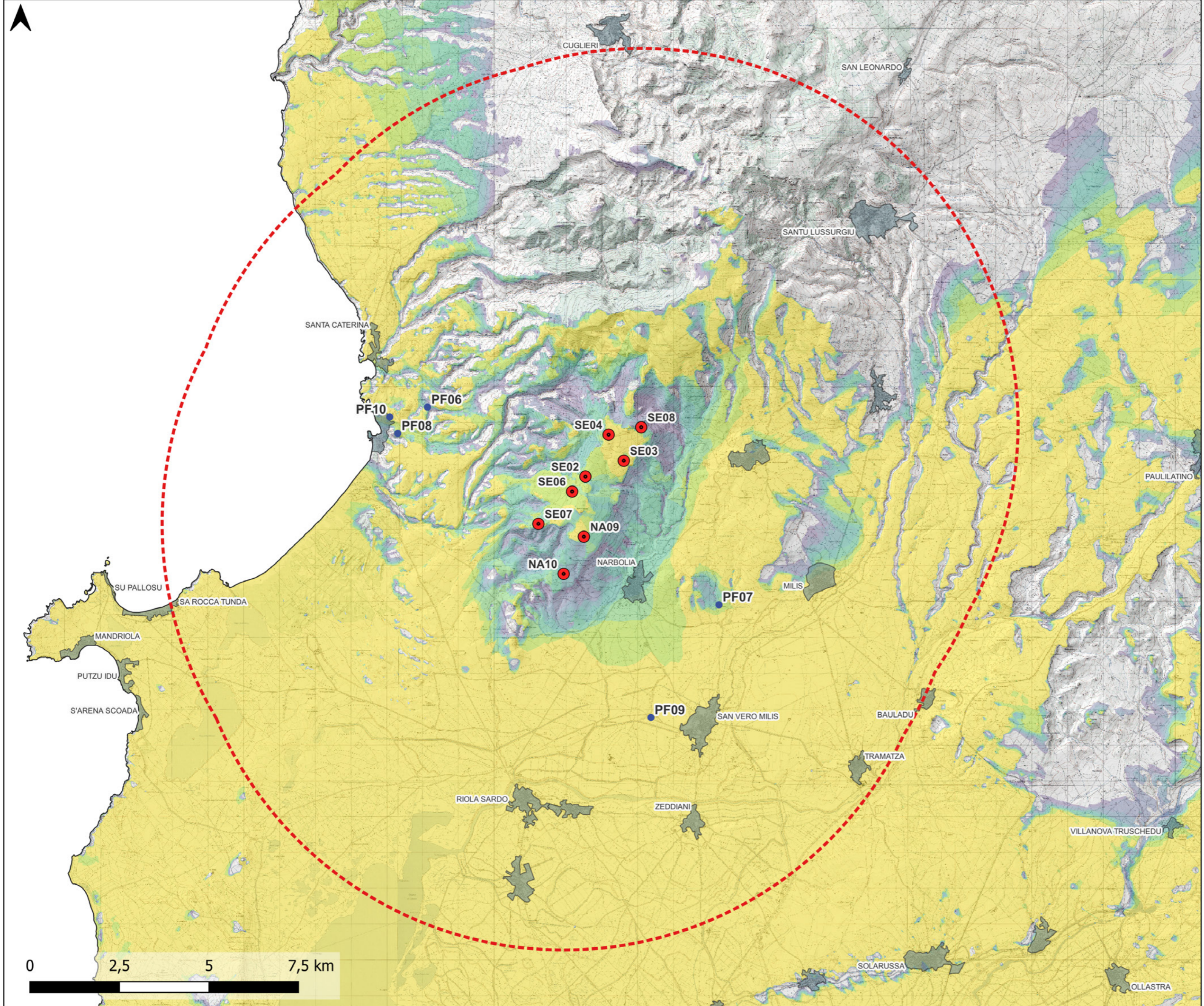
Via Algardi, 4
20148 Milano (MI)



A3	SR-NS-RA5-13b_Fotosimulazioni di impatto estetico - percettivo - Aree di massima attenzione_R1	SR-NS-RA5-13b_Fotosimulazioni di impatto estetico - percettivo - Aree di massima attenzione_R1	2022/0301c
Formato	File origine	File di stampa	Codice pratica

Elaborazioni: I.A.T. Consulenza e progetti S.r.l. con socio unico - Via Michele Giua s.n.c. ZI CACIP, 09122 Cagliari, Tel./Fax +39.070.658297

Disegni, calcoli, specifiche e tutte le altre informazioni contenute nel presente documento sono di proprietà della I.A.T. Consulenza e progetti s.r.l. Al ricevimento di questo documento la stessa diffida pertanto di riprodurlo, in tutto o in parte, e di rivelarne il contenuto in assenza di esplicita autorizzazione.



Legenda

- Aerogeneratori
- Punti di Presa Fotografica (PF)
- Area di max attenzione - 10,5 km

Visibilità teorica dell'impianto

- 1
- 2
- 3
- 4
- 5
- 6
- 7
- 8
- 9



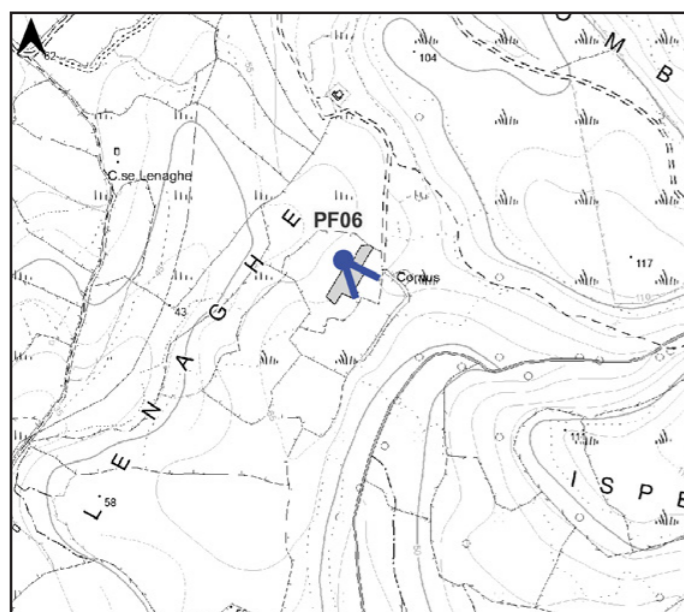
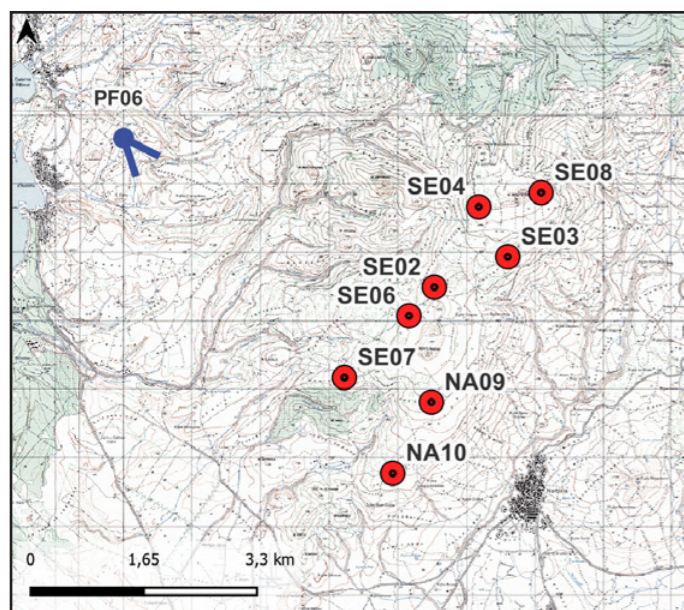
ID Punto: PF06 Area archeologica Columbaris

COORDINATE GAUSS- BOAGA: 1458094 - 4438243

DISTANZA DALL'AEROGENERATORE: 4,1 km

AMPIEZZA FOCALE: 50 mm

Riferimenti dei punti di presa



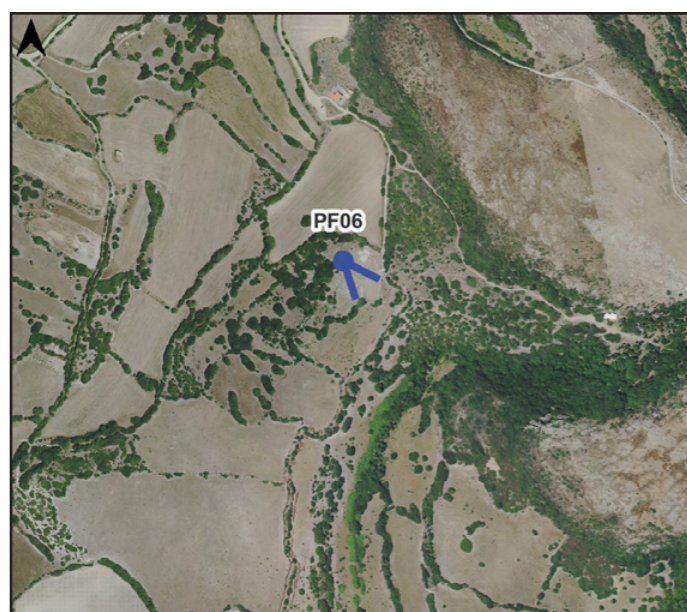
STATO DI FATTO



ID Punto: PF06 Area archeologica Columbaris

COORDINATE GAUSS- BOAGA: 1458094 - 4438243
 DISTANZA DALL'AEROGENERATORE: 4,1 km
 AMPIEZZA FOCALE: 50 mm

Riferimenti dei punti di presa



STATO DI PROGETTO



CRITERIO SCELTA PUNTO FOTOGRAFICO	Beni con dichiarazione di pubblico interesse e condizioni di chiara visibilità
Ambito di visuale di appartenenza	
Tipologia interferenza riscontrata	
Degrado percettivo	
Deconnotazione	
Intrusione	
Ostruzione	
Presenza di sfondo	X
Nessun effetto apprezzabile	

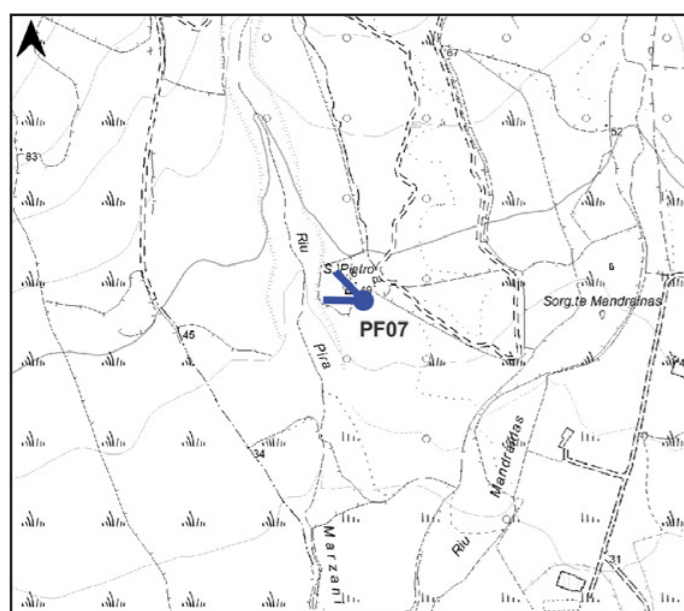
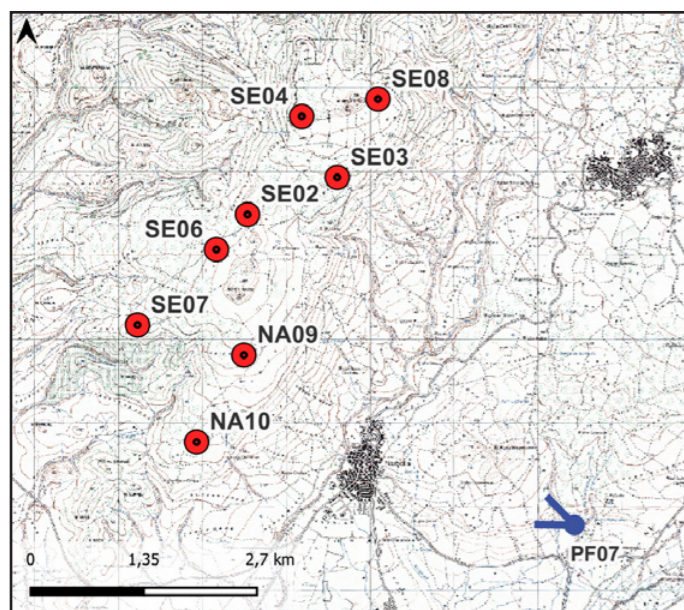
ID Punto: PF07 Chiesa di San Pietro Milis Piccinnu

COORDINATE GAUSS- BOAGA: 1466230 - 4432723

DISTANZA DALL'AEROGENERATORE: 4,2 km

AMPIEZZA FOCALE: 50 mm

Riferimenti dei punti di presa



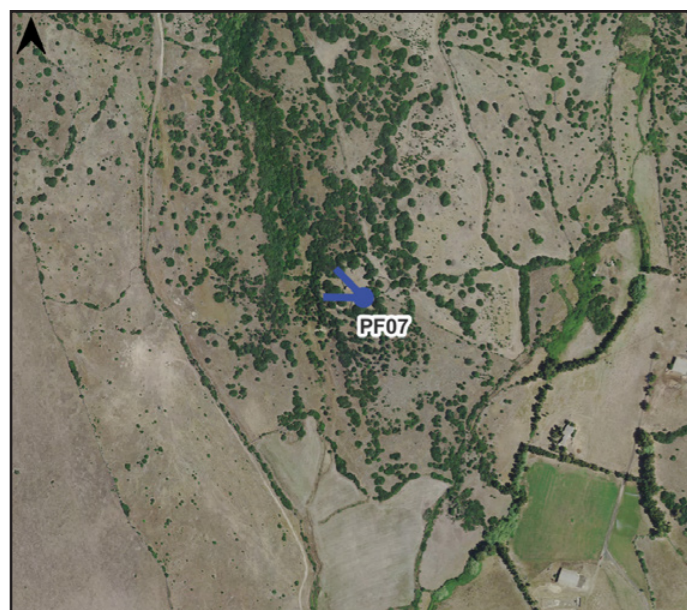
STATO DI FATTO



ID Punto: PF07 Chiesa di San Pietro Milis Piccinnu

COORDINATE GAUSS- BOAGA: 1466230 - 4432723
 DISTANZA DALL'AEROGENERATORE: 4,2 km
 AMPIEZZA FOCALE: 50 mm

Riferimenti dei punti di presa



STATO DI PROGETTO



CRITERIO SCELTA PUNTO FOTOGRAFICO	Beni con dichiarazione di pubblico interesse e condizioni di chiara visibilità
Ambito di visuale di appartenenza	
Tipologia interferenza riscontrata	
Degrado percettivo	
Deconnotazione	
Intrusione	
Ostruzione	
Presenza di sfondo	X
Nessun effetto apprezzabile	

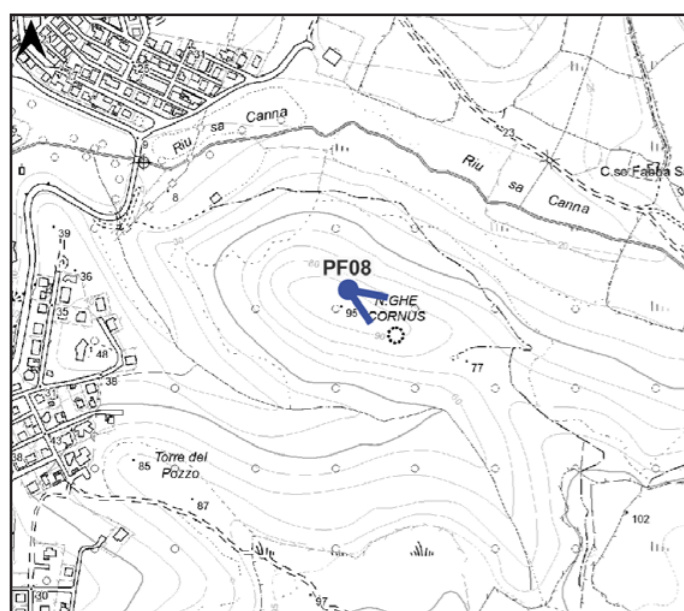
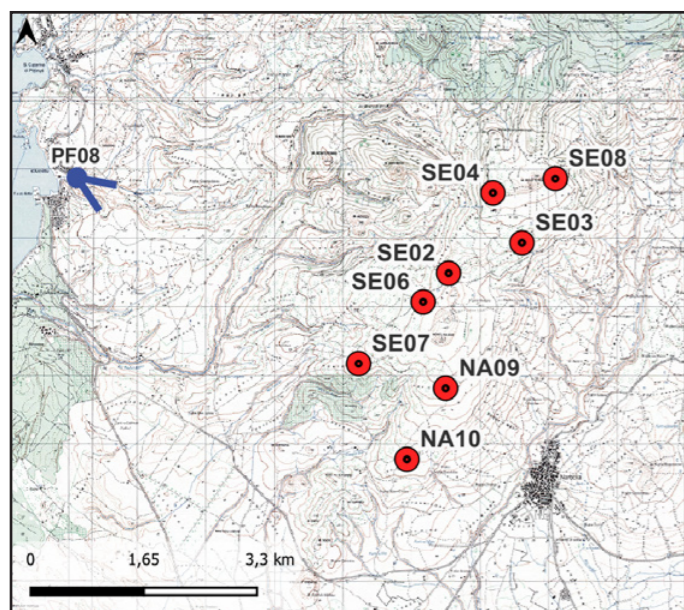
ID Punto: PF08 Complesso di ruderi noto come Reggia di Ampsicora

COORDINATE GAUSS- BOAGA: 1457265 - 4437509

DISTANZA DALL'AEROGENERATORE: 4,7 km

AMPIEZZA FOCALE: 50 mm

Riferimenti dei punti di presa



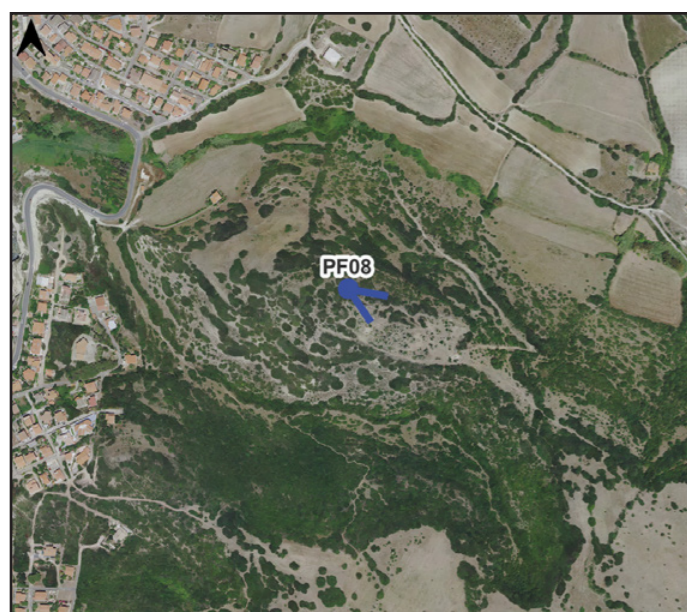
STATO DI FATTO



ID Punto: PF08 Complesso di ruderi noto come Reggia di Ampsicora

COORDINATE GAUSS- BOAGA: 1457265 - 4437509
 DISTANZA DALL'AEROGENERATORE: 4,7 km
 AMPIEZZA FOCALE: 50 mm

Riferimenti dei punti di presa



STATO DI PROGETTO

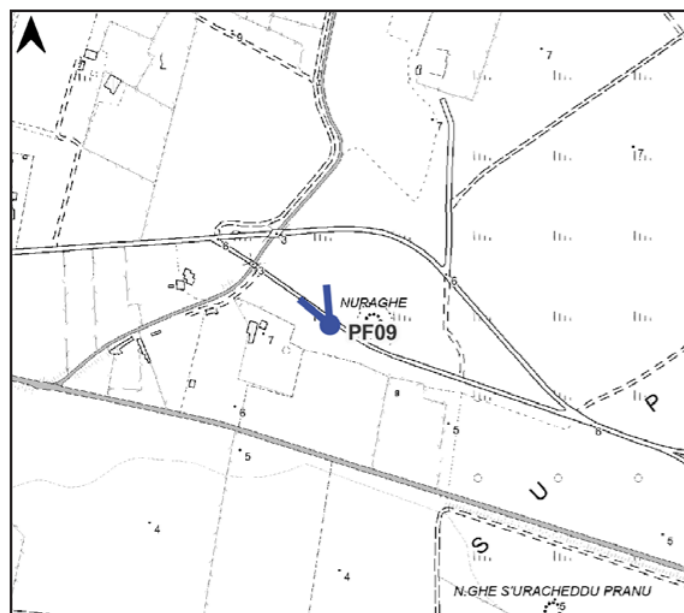
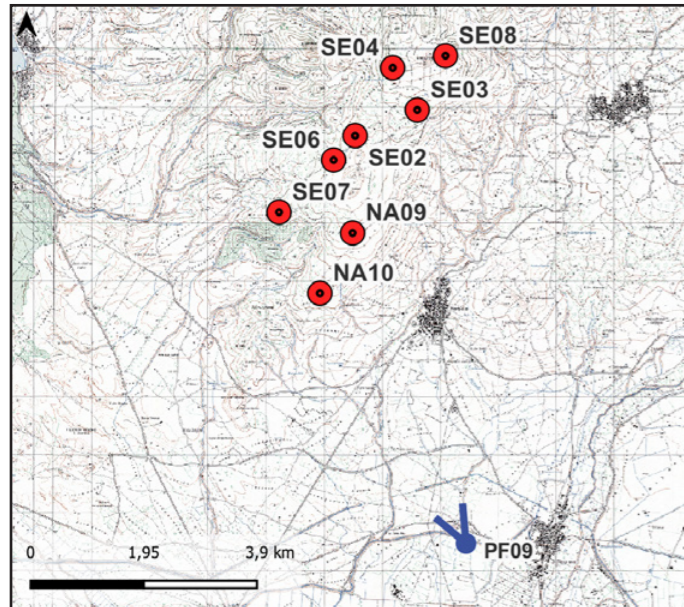


CRITERIO SCELTA PUNTO FOTOGRAFICO	Beni con dichiarazione di pubblico interesse e condizioni di chiara visibilità
Ambito di visuale di appartenenza	
Tipologia interferenza riscontrata	
Degrado percettivo	
Deconnotazione	
Intrusione	
Ostruzione	
Presenza di sfondo	X
Nessun effetto apprezzabile	

ID Punto: PF09 Nuraghe S'Uraki

COORDINATE GAUSS- BOAGA: 1464331 - 4429578
DISTANZA DALL'AEROGENERATORE: 4,7 km
AMPIEZZA FOCALE: 50 mm

Riferimenti dei punti di presa



STATO DI FATTO



ID Punto: PF09 Nuraghe S'Uraki

COORDINATE GAUSS- BOAGA: 1464331 - 4429578
 DISTANZA DALL'AEROGENERATORE: 4,7 km
 AMPIEZZA FOCALE: 50 mm

Riferimenti dei punti di presa



STATO DI PROGETTO



CRITERIO SCELTA PUNTO FOTOGRAFICO	Beni con dichiarazione di pubblico interesse e condizioni di chiara visibilità
Ambito di visuale di appartenenza	
Tipologia interferenza riscontrata	
Degrado percettivo	
Deconnotazione	
Intrusione	
Ostruzione	
Presenza di sfondo	X
Nessun effetto apprezzabile	

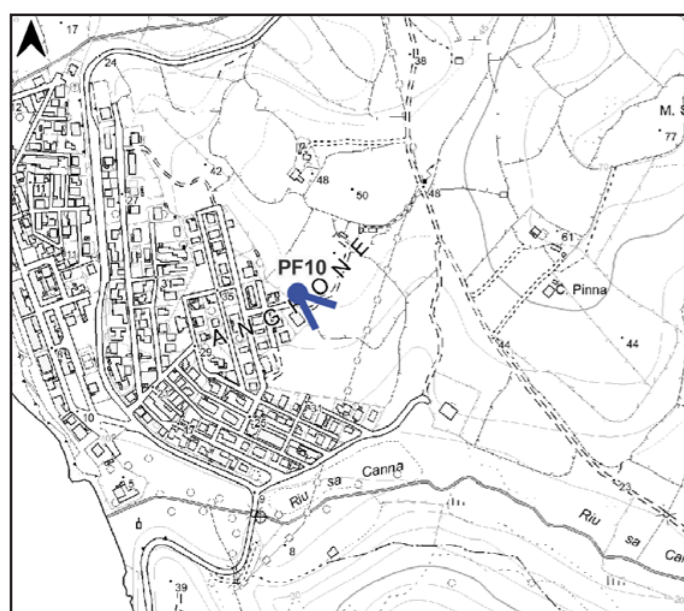
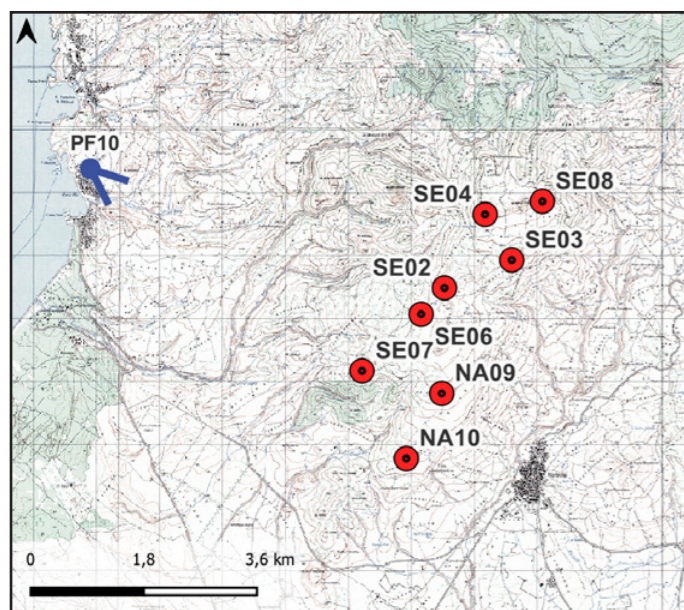
ID Punto: PF10 S'Archittu - Cuglieri

COORDINATE GAUSS- BOAGA: 1457042 - 4437970

DISTANZA DALL'AEROGENERATORE: 5 km

AMPIEZZA FOCALE: 50 mm

Riferimenti dei punti di presa



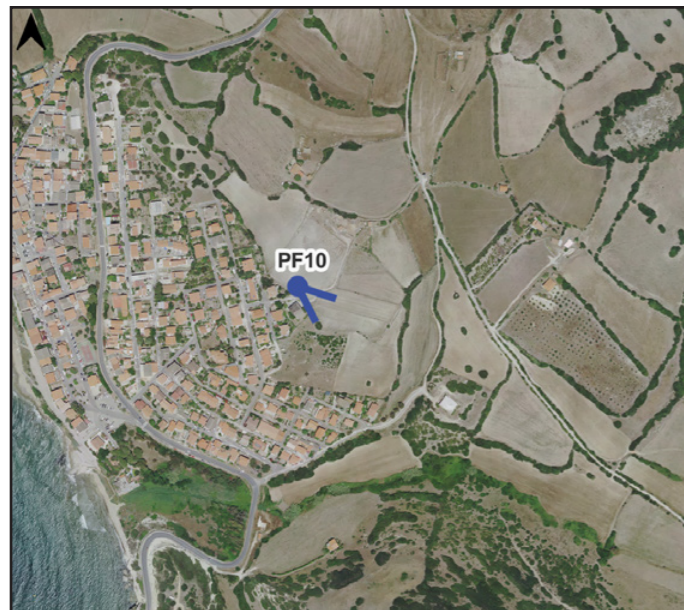
STATO DI FATTO



ID Punto: PF10 S'Archittu - Cuglieri

COORDINATE GAUSS- BOAGA: 1457042 - 4437970
DISTANZA DALL'AEROGENERATORE: 5 km
AMPIEZZA FOCALE: 50 mm

Riferimenti dei punti di presa



CRITERIO SCELTA PUNTO FOTOGRAFICO	Punto significativo - centro urbano
Ambito di visuale di appartenenza	
Tipologia interferenza riscontrata	
Degrado percettivo	
Deconnotazione	
Intrusione	
Ostruzione	
Presenza di sfondo	X
Nessun effetto apprezzabile	

STATO DI PROGETTO

