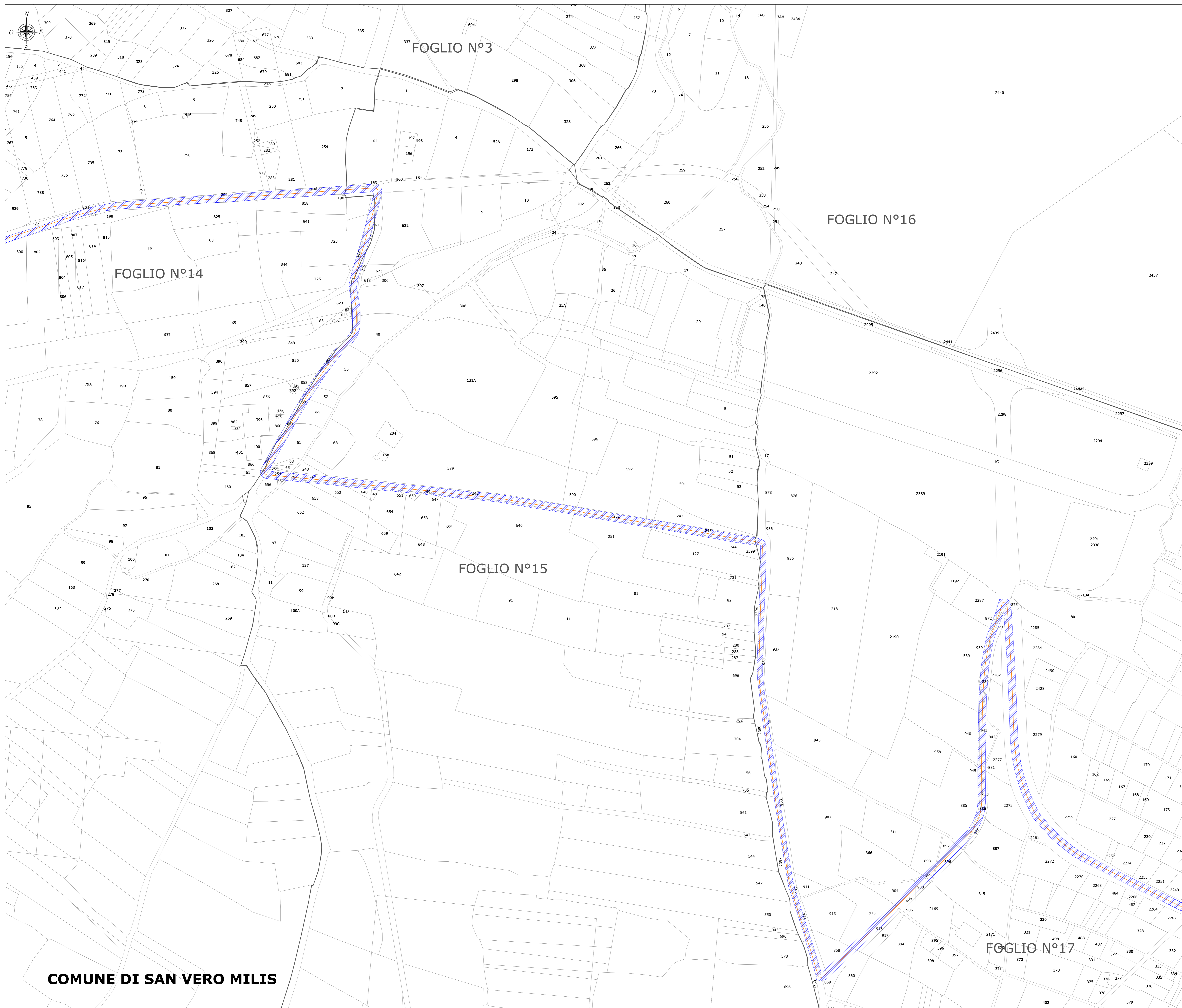
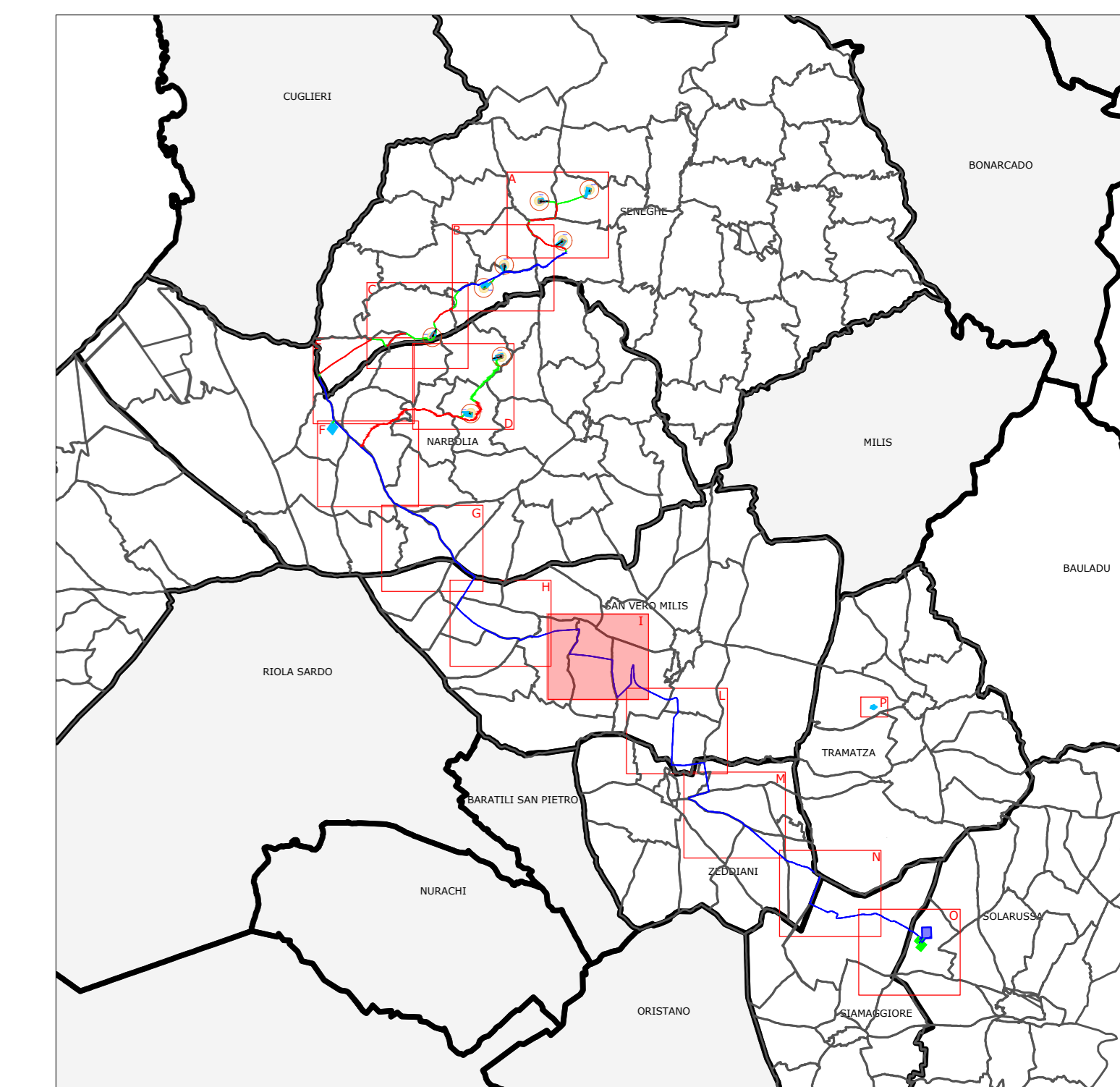


PLANIMETRIA CATASTALE - QUADRO I - SCALA 1:2.000



LEGENDA	
SIMBOLO	DESCRIZIONE
XX	Particella catastale
—	Fogli catastali
—	Limiti comunali amministrativi
—	Cavidotto 30 kV - Distribuzione MT
○	Limiti di Tanca DGR 59/90 2020 All.5 D=170
■	Diritto di superficie (Piazzola, SSE utente e strade di nuova realizzazione)
■	Servitù di cavidotto (Buffer 12 m complessivo)
■	Servitù di passaggio e cavidotto (strada esistente da adeguare)
■	Servitù di area spazzata
■	Occupazione temporanea (Piazzola di cantiere, area di cantiere, trasbordo, manovra gru e slarghi)

INQUADRAMENTO GENERALE - SCALA 1:100.000



COMUNE DI SAN VERO MILIS

REGIONE SARDEGNA  
Provincia di Oristano

**IMPIANTO EOLICO NEI COMUNI DI  
SENEGHE E NARBOLIA**  
POTENZA MASSIMA IN IMMISSIONE DI 75 MW  
COMPRESIVA DI SISTEMA DI ACCUMULO INTEGRATO DA 15,60 MW

Oggetto: <b>PROGETTO DEFINITIVO</b>		SR-NS-RC18-11
Piano PARTICELLARE DI ESPROPRIO GRAFICO - PLANIMETRIA		Scala: 1:2.000
Data	Rev.	Descrizione
29 Aprile 2024	1	Integrations Volontarie
Luglio 2023	0	Emissione per procedura di AU
Esig.	Conti.	Appr.
EB	GF	SR

A cura di:  
I.A.T. Consulenza e progetti S.r.l.  
Dott. Ing. Giuseppe Frongia

Gruppo di progettazione:  
Ing. Massimo Biondini  
Ing. Paolo Caputo  
Ing. Stefano Costa  
Ing. Paolo Deiana  
Dott. Ing. Vincenzo Fias  
Dott. Ing. Federico Maru  
Ing. Andrea Orru  
Ing. Gian Piero  
Ing. Marco Usai

Contributi specializzati:  
Ing. Antonio Deiana (accordi)  
Dott. Gian Marco Ferrero (accordi)  
Dott. Massimo Maru (EPR)  
Dott. Marco Maru (EPR)  
Dott. Marco Maru (EPR)  
Dott. Marco Maru (EPR)

Progettazione:  
Dott. Ing. Giuseppe Frongia

Comitato di Progetto:  
Dott. Ing. Giuseppe Frongia

Comitatari:  
Dott. Ing. Giuseppe Frongia

www.iatprogetti.it

**SORGENIA RENEWABLES S.R.L.**  
20148 Milano (MI)