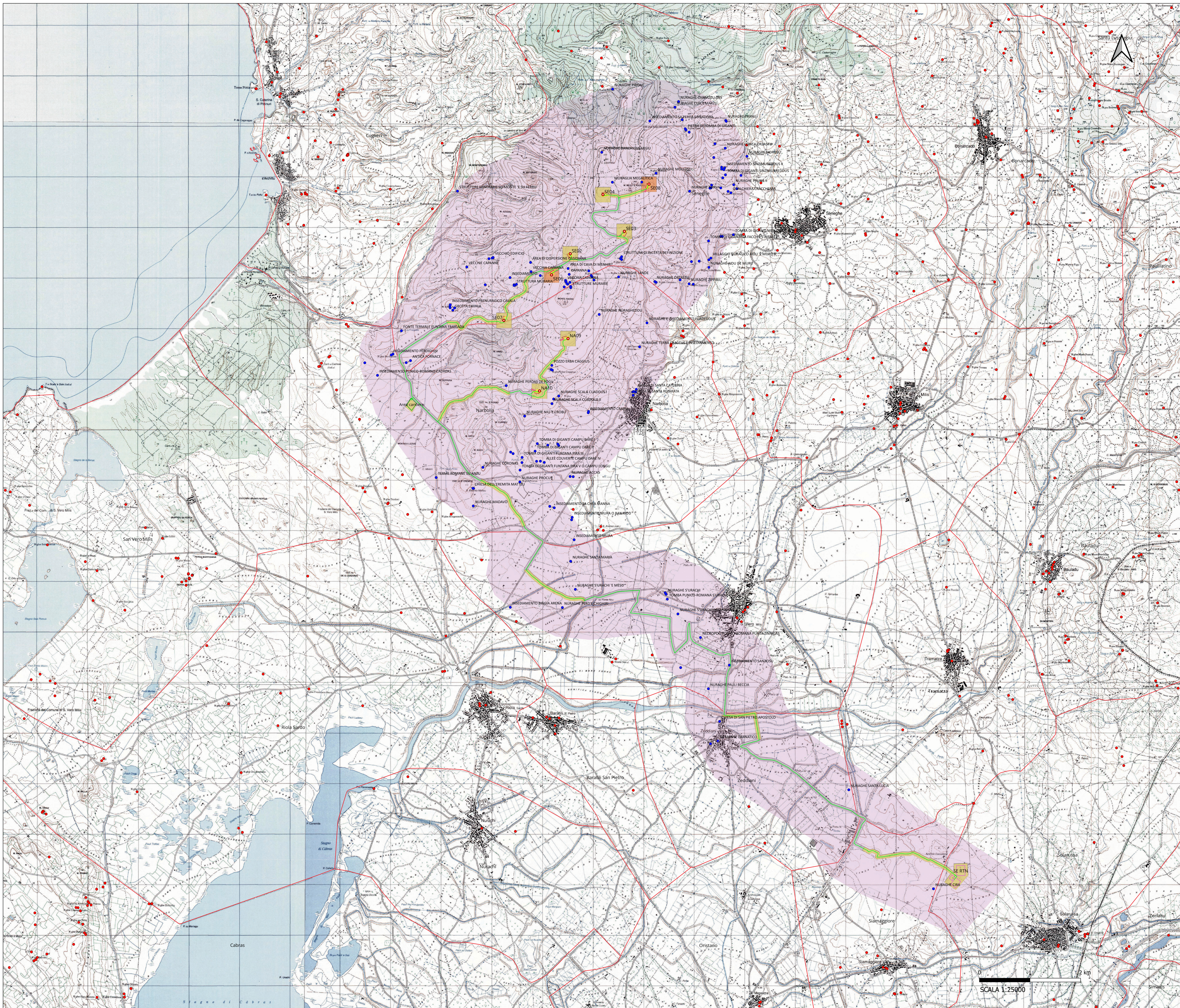


# CARTA DEL POTENZIALE ARCHEOLOGICO



### Legenda

- MOPR [1]
- Postazioni eoliche
- Piazzole
- Cavidotto
- Area BESS, SSEU, SE RTN
- Area di cantiere
- MOSI
- Area vincolate (D. Lgs 42/2004 e L. 1089/1939)
- Beni censiti
- Beni censiti
- Limiti comunali
- Grado del potenziale archeologico
- potenziale medio
- potenziale basso
- potenziale non valutabile

REGIONE SARDEGNA  
Provincia di Oristano

**IMPIANTO EOLICO NEI COMUNI DI  
SENEGHE E NARBOLIA**  
POTENZA MASSIMA IN IMMISSIONE DI 75 MW  
COMPRESIVA DI SISTEMA DI ACCUMULO INTEGRATO DA 15,60 MW

*Michela Costa Alice Affre*  
MICHELE COSTA FABIANI n. 3473  
ABILITAZIONE MIURCT n. 1075

PROGETTO DEFINITIVO		<b>SR-NS-RC2-1</b>			
<b>CARTA DEL POTENZIALE ARCHEOLOGICO</b>		CANTIERE SCALA 1:25.000			
Data	Rev.	Descrizione	Eseg.	Conti.	Appr.
29 Aprile 2024	1	Integrations volontarie	MT	GF	SR
Giugno 2023	0	Emissione per procedura di VIA	MT	GF	SR

<p><b>A cura di:</b> I.A.T. Consulenza e progetti S.r.l. Dott. Ing. Giuseppe Frongia</p> <p><b>Gruppo di progettazione:</b> Ing. Giuseppe Frongia Ing. Massimo Barletto Ing. Enrico Biondi Ing. Gianluigi Cadeddu Ing. Paolo Deiana Ing. Tommaso Fias Ing. Giancarlo Madau Ing. Andrea Orru Ing. Tommaso Orru Ing. Elio Ruffini Ing. Marco Siani</p>	<p><b>Contributi specialistici:</b> Cap. Pini (Civiltà antiche) Dott. Gatti (Dolmen) Dott. Gatti (Storia Preistorica) Dott. Gatti (Storia Romana) Dott. Gatti (Storia Medioevale) Dott. Gatti (Storia Moderna) Dott. Gatti (Storia Contemporanea)</p> <p><b>Progettazione:</b> Dott. Ing. Giuseppe Frongia</p> <p style="text-align: center;"><b>ORDINE INGEGNERI PROFESSIONISTI CASIARI</b> N. 3452 Dott. Ing. Giuseppe Frongia</p>
--	--

<p><b>iat</b> CONSULENZA E PROGETTI</p> <p>AD SR-NS-RC2-1 Carta del potenziale archeologico</p> <p>Formati: File origine File di stampa</p> <p>Elaboratore: I.A.T. Consulenza e progetti S.r.l. con socio unico - Via Michele Giusi s.n.c. 21 - CASIP - 09122 Cagliari, SA/FA - +39 070 858287</p>	<p><b>SORGENIA RENEWABLES S.R.L.</b> Via Algardi, 4 20148 Milano (MI)</p> <p style="text-align: center;"><b>rogenia</b> RENEWABLES</p> <p>20230307 Copia pratica</p>
--	--

SCALA 1:25000