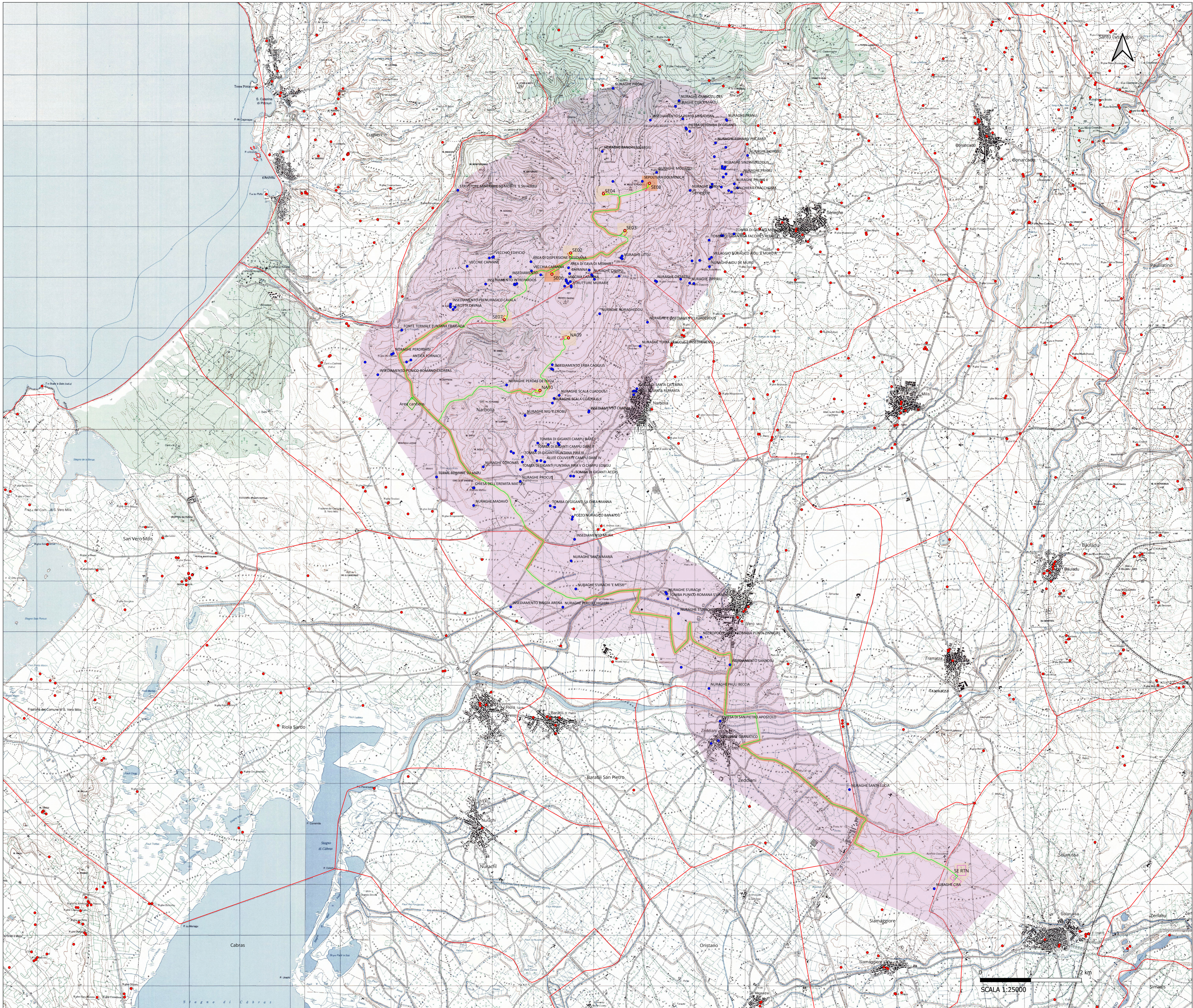


CARTA DEL RISCHIO ARCHEOLOGICO



Legenda

- MOPR [1]
- Postazioni eoliche
- Piazzole
- Cavidotto
- Area BESS, SSEU, SE RTN
- Area di cantiere
- MOSI
- Aree vincolate (D. Lgs 42/2004 e L. 1089/1939)
- Beni censiti
- Limiti comunali
- Grado di rischio archeologico
- rischio medio
- rischio basso

REGIONE SARDEGNA
Provincia di Oristano

**IMPIANTO EOLICO NEI COMUNI DI
SENEGHE E NARBOLIA**
POTENZA MASSIMA IN IMMISSIONE DI 75 MW
COMPRESIVA DI SISTEMA DI ACCUMULO INTEGRATO DA 15,60 MW

Flavio Tola *Nico Arca*

ARCHITETTO FABIO A. SOTTI
ARCHITETTO FABIO A. SOTTI

Oggetto: PROGETTO DEFINITIVO		SR-NS-RC2-3
Titolo: CARTA DEL RISCHIO ARCHEOLOGICO		Data: 2024 Scala: 1:25.000

Data	Rev.	Descrizione	Elab.	Contr.	Appr.
20 Aprile 2024	1	Integratori volontarie	MT	GF	SR
Giugno 2023	0	Emissione per procedura di VIA	MT	GF	SR

A cura di: I.A.T. Consenza e progetti S.r.l.
Diret. Ing. Giuseppe Frongia
Gruppo di progettazione:
 Ing. Giuseppe Frongia
 Ing. Antonio Sanna
 Ing. Enrico Sanna
 Ing. Tommaso Sanna
 Ing. Gianfranco Costa
 Ing. Paolo Sanna
 Ing. Gianfranco Costa
 Ing. Paolo Sanna
 Ing. Andrea Sanna
 Ing. Paolo Sanna
 Ing. Paolo Sanna

Contributi specializzati:
 Ing. Paolo Sanna
 Ing. Paolo Sanna
 Ing. Paolo Sanna
 Ing. Paolo Sanna
 Ing. Paolo Sanna
 Ing. Paolo Sanna
 Ing. Paolo Sanna
 Ing. Paolo Sanna
 Ing. Paolo Sanna
 Ing. Paolo Sanna

Progettazione: Dott. Ing. Giuseppe Frongia
Il Committente: SORGENIA RENEWABLES S.R.L.
 Via Agazzi, 6
 20148 Milano (MI)

iat CONSULENZA E PROGETTI

SORGENIA RENEWABLES S.R.L.

Elaborazioni: I.A.T. Consenza e progetti S.r.l. concesso unico - Via Michele Gusa s.n.c. 29 CACIP - 09122 Cagliari - Tel./Fax +39 070 656297
 Disegni, calcoli, specifiche e tutte le altre informazioni contenute nel presente documento sono di proprietà della I.A.T. Consenza e progetti S.r.l. e non possono essere utilizzate in nessun modo senza il permesso scritto dalla I.A.T. Consenza e progetti S.r.l.