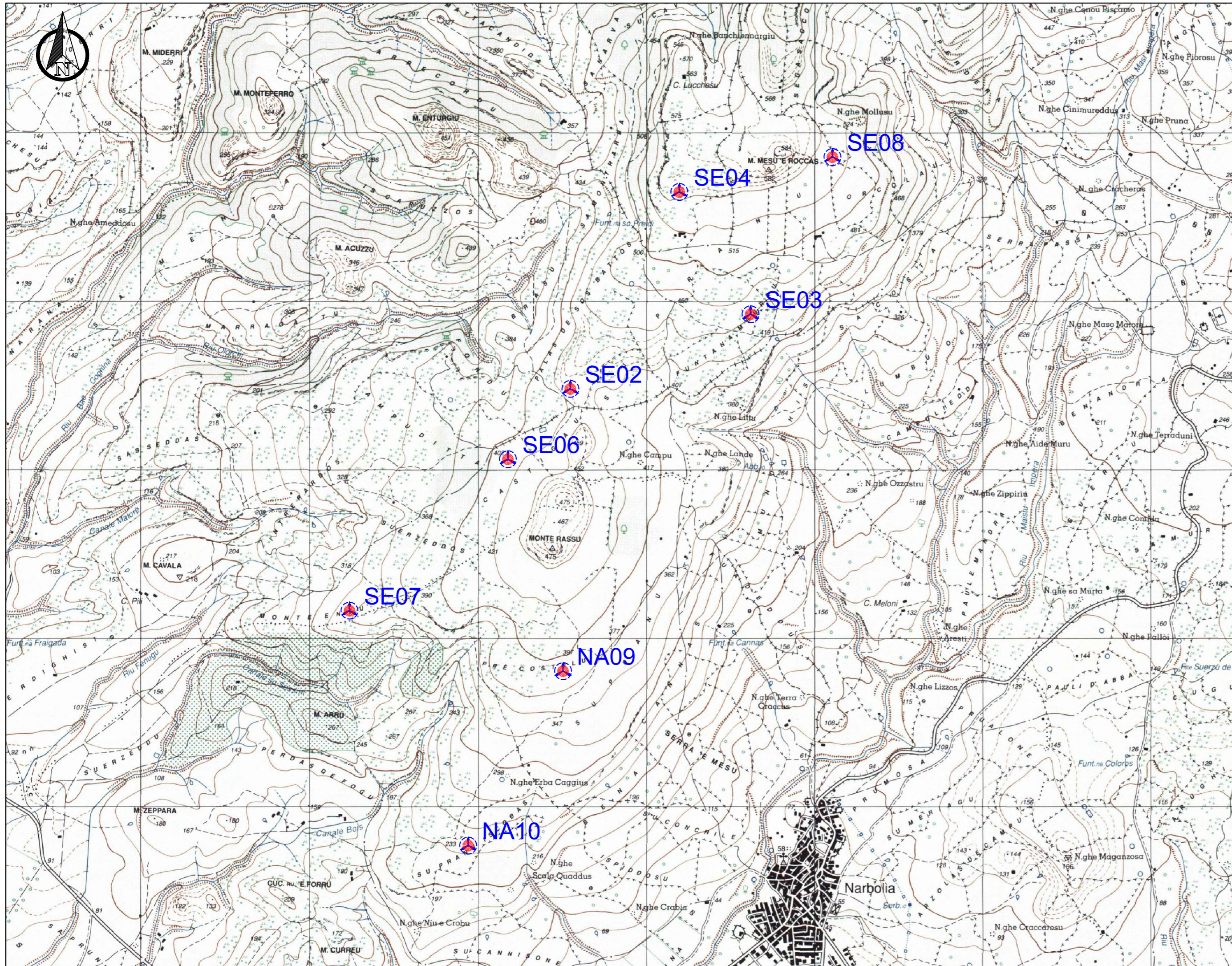




INQUADRAMENTO GEOGRAFICO INTERVENTO CON SEGNALAZIONE OSTACOLI VERTICALI



LEGENDA

-  POSTAZIONI EOLICHE IN PROGETTO
-  WTG DOTATI DI DISPOSITIVI DI SEGNALAZIONE DIURNA E NOTTURNA

REGIONE SARDEGNA
Provincia di Oristano

**IMPIANTO EOLICO NEI COMUNI DI
SENEGHE E NARBOLIA**
POTENZA MASSIMA IN IMMISSIONE DI 75 MW
COMPRESIVA DI SISTEMA DI ACCUMULO INTEGRATO DA 15,60 MW

Oggetto	PROGETTO DEFINITIVO	SR-NS-RC8-1
Titolo	INQUADRAMENTO GEOGRAFICO INTERVENTO CON SEGNALAZIONE OSTACOLI VERTICALI	Cod. elab. scala 1:20.000

Data	Rev.	Descrizione	Eseg.	Contr.	Appr.
29 Aprile 2024	1	Integrazioni volontarie	EB	GF	SR
Giugno 2023	0	Emissione per procedura di VIA	EB	GF	SR

AEROGENERATORE	COORDINATE Geografiche WGS84		DATI DI ELEVAZIONE			SEGNALETICA	
	EST	NORD	Altezza AGL (m)	Quota AMSL del terreno alla base del manufatto (m)	Quota al TOP AMSL (m)	Day	Night
Aerogeneratore SE02	8°33'35.78"	40° 4'33.91"	210,00	430,00	640,00	SI	SI
Aerogeneratore SE03	8°34'20.90"	40° 4'48.45"	210,00	453,42	663,42	SI	SI
Aerogeneratore SE04	8°34'2.88"	40° 5'11.97"	210,00	559,42	769,42	SI	SI
Aerogeneratore SE06	8°33'20.20"	40° 4'20.29"	210,00	429,27	639,27	SI	SI
Aerogeneratore SE07	8°32'40.66"	40° 3'50.94"	210,00	345,89	555,89	SI	SI
Aerogeneratore SE08	8°34'41.28"	40° 5'18.84"	210,00	538,11	748,11	SI	SI
Aerogeneratore NA09	8°33'34.30"	40° 3'39.48"	210,00	397,49	607,49	SI	SI
Aerogeneratore NA10	8°33'10.71"	40° 3'5.77"	210,00	237,00	447,00	SI	SI

A cura di:
I.A.T. Consulenza e progetti S.r.l.
Dott. Ing. Giuseppe Frongia

Gruppo di progettazione:
Ing. Giuseppe Frongia (coordinatore e responsabile)
Ing. Antonio Dedoni (acustica)
Ing. Marianna Barbarino
Ing. Enrica Batzella
Pian. Terr. Andrea Cappai
Ing. Gianfranco Corda
Ing. Paolo Desogus
Pian. Terr. Veronica Fais
Ing. Gianluca Melis
Dott. Ing. Fabrizio Murru
Ing. Andrea Onnis
Pian. Terr. Eleonora Re
Ing. Elisa Roych
Ing. Marco Utzeri

Contributi specialistici:
Ce.Pi.Sar. (Chiroterofauna)
Ing. Antonio Dedoni (acustica)
Dott. Geol. Maria Francesca Lobina (geologia)
Agr. Dott. Nat. Nicola Manis (pedologia)
Dott. Nat. Francesco Mascia (flora)
Dott. Maurizio Medda (fauna)
Dott.ssa Alice Nozza (archeologia)
Dott. Matteo Tatti (archeologia)

Progettazione:
Dott. Ing. Giuseppe Frongia




Il Committente:



www.iatprogetti.it

SORGENIA RENEWABLES S.R.L.
Via Algardi, 4
20148 Milano (MI)



A1	SR-NS-RC8-1_inquadramento geografico intervento con segnalazione ostacoli verticali	SR-NS-RC8-1_inquadramento geografico intervento con segnalazione ostacoli verticali	2022/0301c
Formato	File origine	File di stampa	Codice pratica

Elaborazioni: I.A.T. Consulenza e progetti S.r.l. con socio unico - Via Michele Giua s.n.c. ZI CACIP - 09122 Cagliari, Tel./Fax +39.070.658297

Disegni, calcoli, specifiche e tutte le altre informazioni contenute nel presente documento sono di proprietà della I.A.T. Consulenza e progetti S.r.l. Al ricevimento di questo documento la stessa diffida pertanto di riprodurlo, in tutto o in parte, e di rivelarne il contenuto in assenza di esplicita autorizzazione.