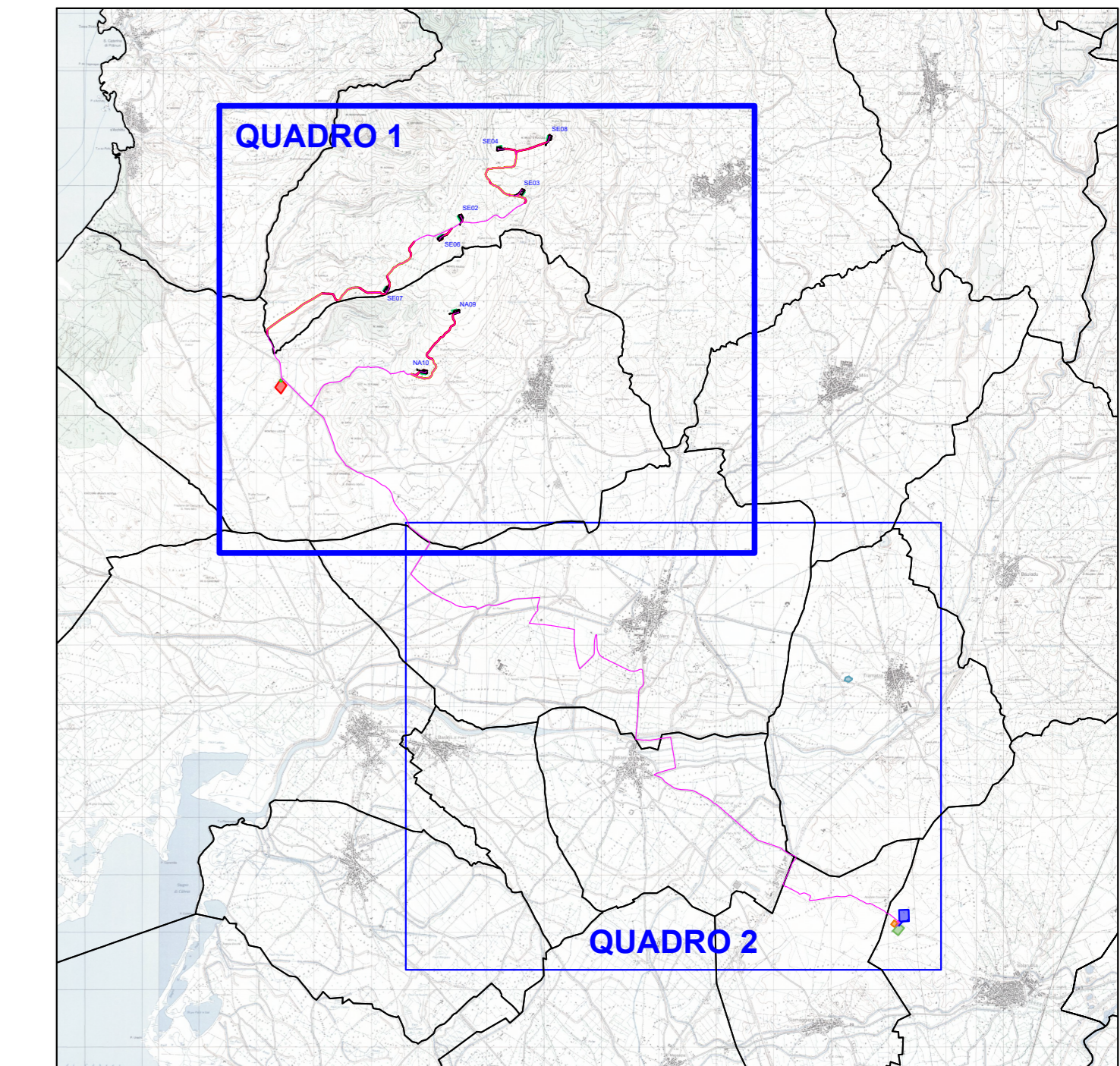


INQUADRAMENTO GENERALE Scala 1:100.000



REGIONE SARDEGNA  
Provincia di Oristano

**IMPIANTO EOLICO NEI COMUNI DI  
SENEGHE E NARBOLIA**  
POTENZA MASSIMA IN IMMISSIONE DI 75 MW  
COMPRESIVA DI SISTEMA DI ACCUMULO INTEGRATO DA 15,60 MW

Progetto		PROGETTO DEFINITIVO	SR-NS-TC02a
INQUADRAMENTO TERRITORIALE INTERVENTO		Scala:	1:10.000

Data	Rev.	Descrizione	Eseg.	Conti.	Appr.
20 Aprile 2024	1	Integratore volontario		MU	GF SR
Giugno 2023	0	Emissione per procedura di VIA		MU	GF SR

<p>A cura di: I.A.T. Consulenza e progetti S.r.l. Dott. Ing. Giuseppe Frongia</p> <p>Gruppo di progettazione: Coordinatore: Dott. Ing. Giuseppe Frongia Ing. Massimo Diaburro Ing. Enrico Bazzani Ing. Gianfranco Costa Ing. Paolo Fenu Ing. Tommaso Fenu Ing. Andrea Mada Ing. Erika Ruffini Ing. Maria Ussini</p>	<p>Contributi specializzati: Dott. Ing. Giuseppe Frongia Dott. Ing. Marco Francesco Costa (geologo) Dott. Ing. Nicola Maria (geologo) Dott. Marco Mada (Fisica) Dott. Andrea Mada (Ingegneria) Dott. Marco Tatti (Acustica)</p>	<p>Progettazione: Dott. Ing. Giuseppe Frongia</p> <p><b>ORDINE INGEGNERI PROVINCIA CAGLIARI</b> N. 3425 Dott. Ing. Giuseppe Frongia</p>
---	---	---

<p><b>IATCONSULENZA E PROGETTI</b></p>	<p><b>SORGENIA RENEWABLES S.R.L.</b> Via Algardi, 4 20148 Milano (MI)</p>
<p>Aut. Min. 20/02/2012</p>	<p>Aut. Min. 20/02/2012</p>
<p>Formale</p>	<p>Formale</p>
<p>Elaborazioni: I.A.T. Consulenza e progetti S.r.l. con socio unico - Via Michele Giusa s.n.c. Di CAOP - 09122 Cagliari, Tel./Fax +39 070 668297</p>	<p>2023/02/14</p>

Disegni, calcoli, specifiche e tutte le altre informazioni contenute nel presente documento sono di proprietà di I.A.T. Consulenza e progetti S.r.l. e non possono essere utilizzate o ristampate senza permesso scritto dalla I.A.T. Consulenza e progetti S.r.l.