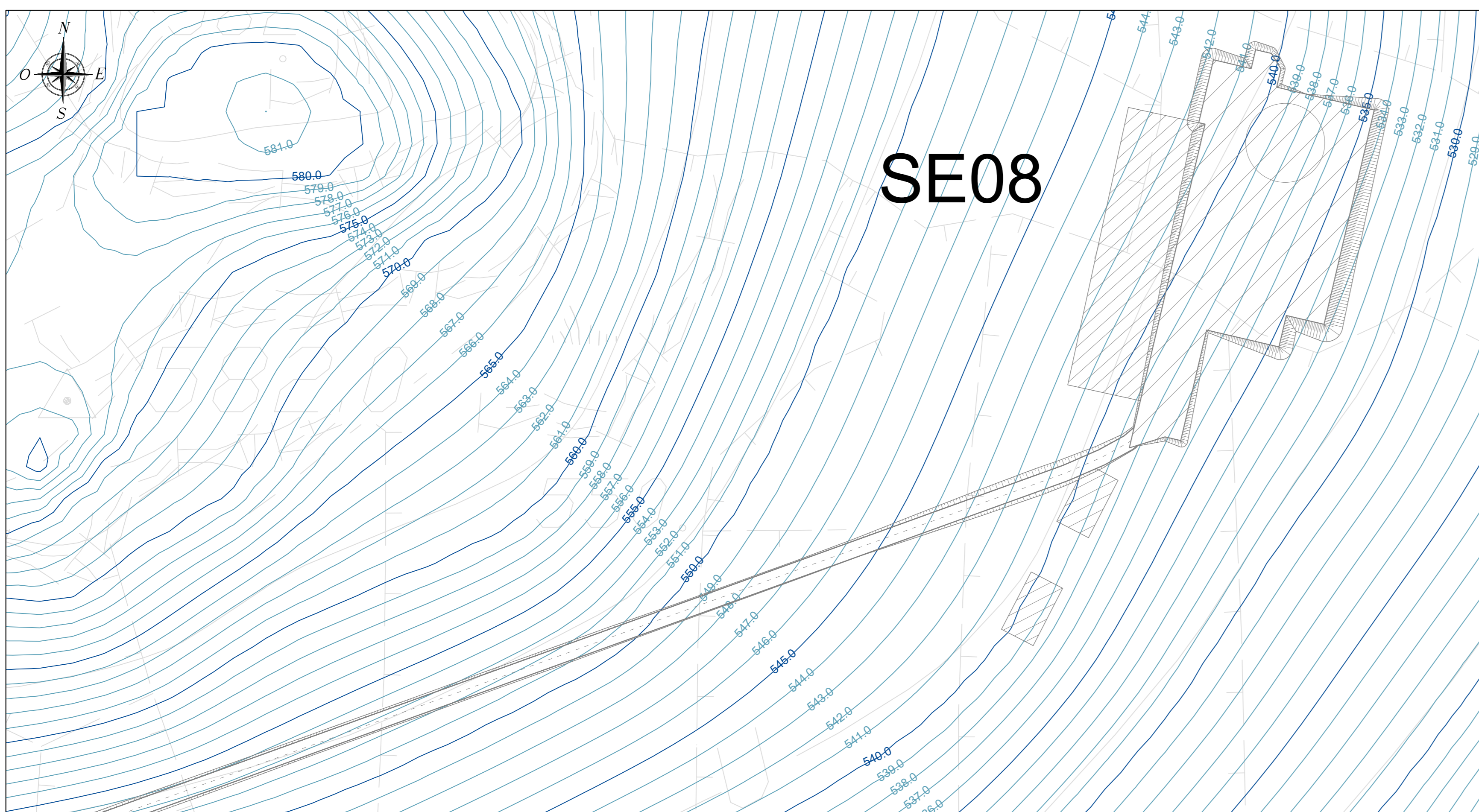
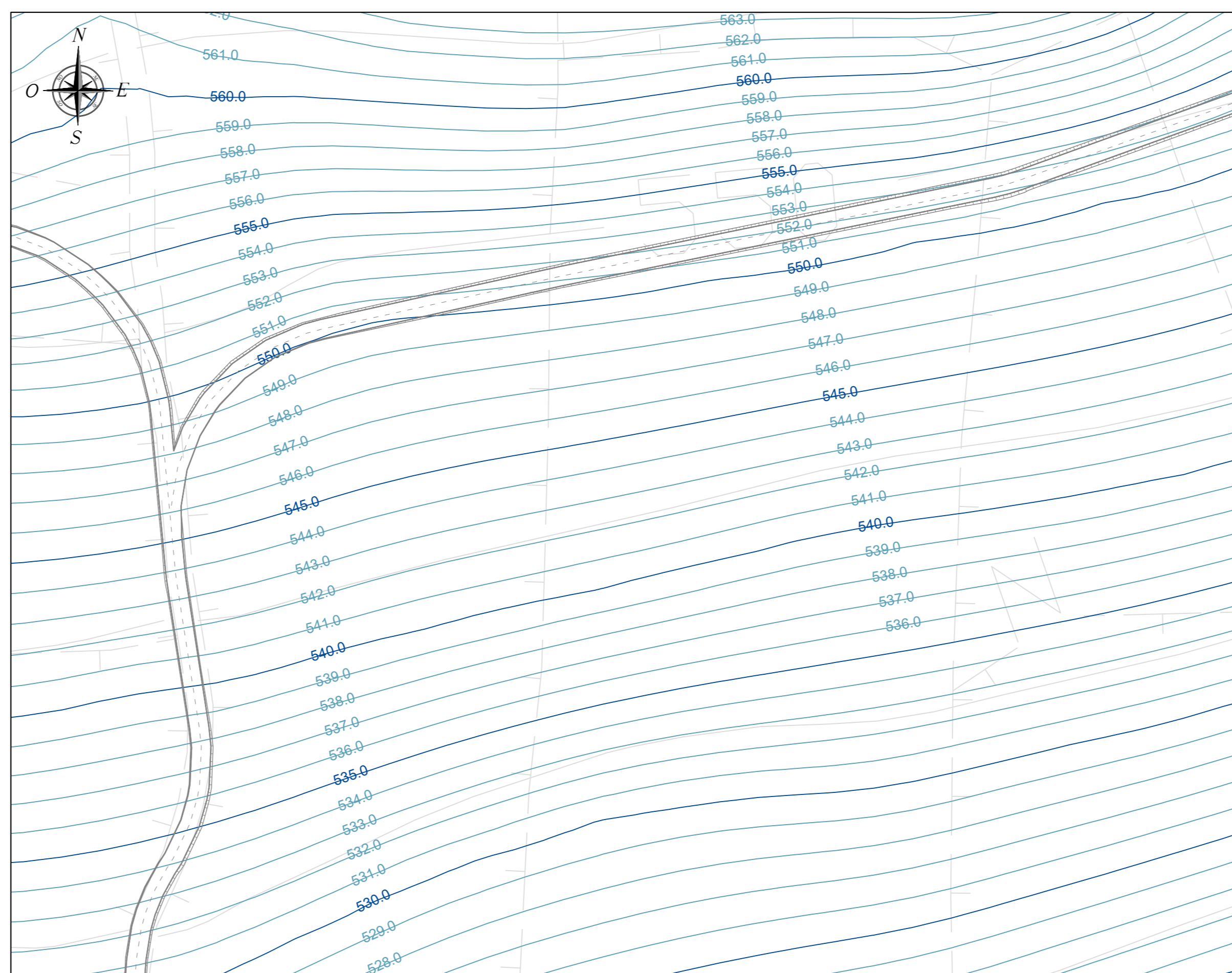


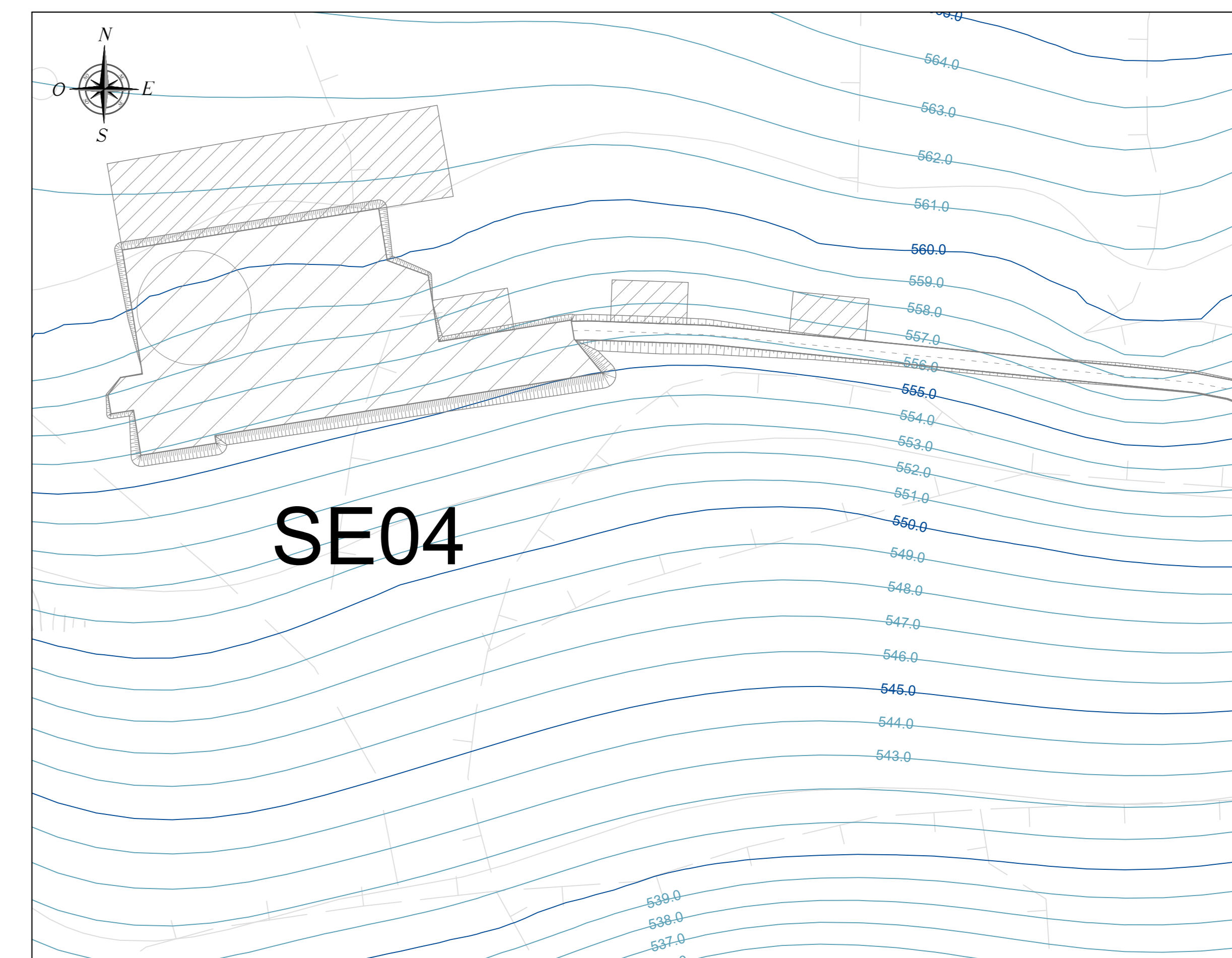
PLANIMETRIA QUADRO 1 - Scala 1:1.000



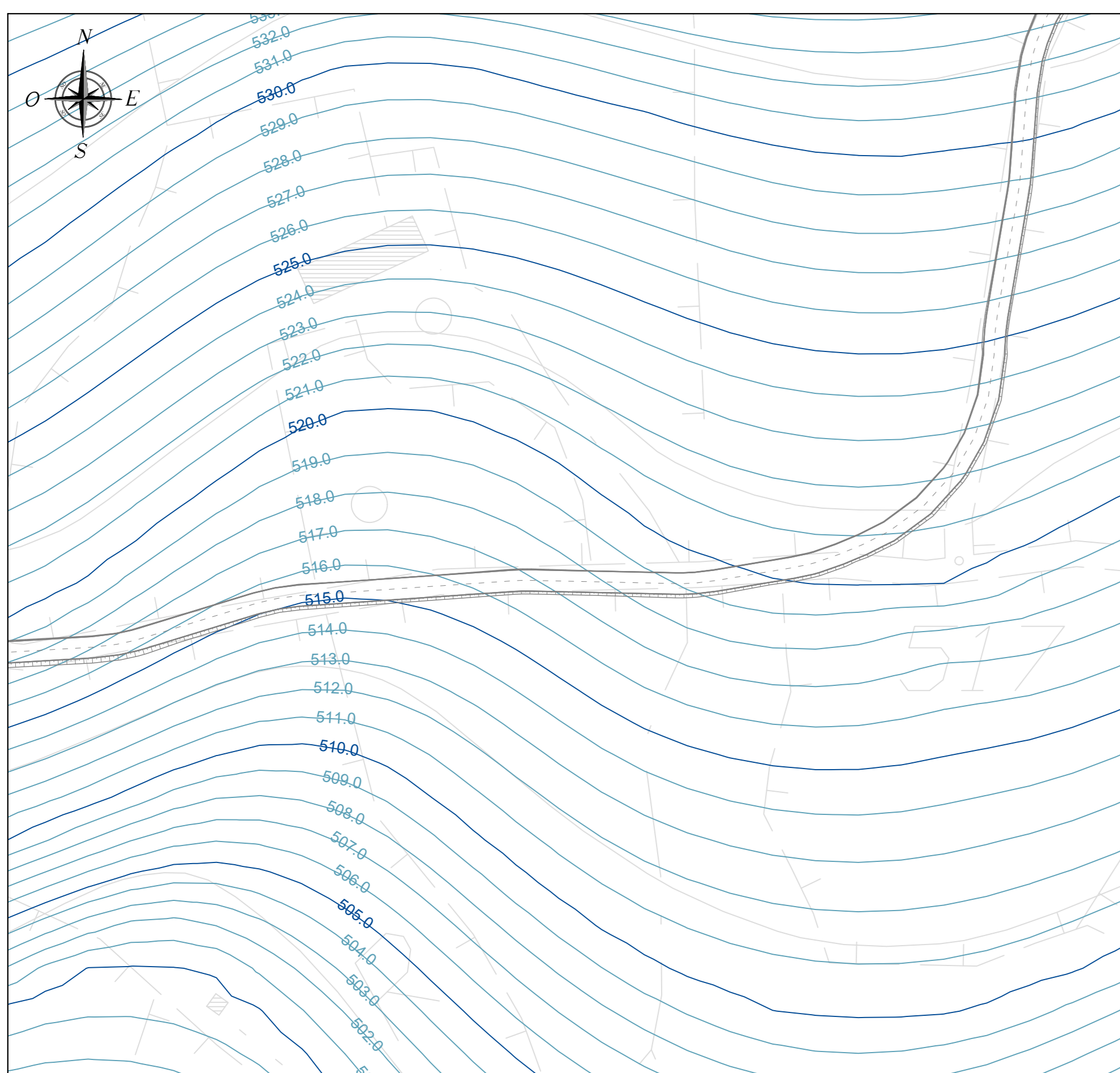
PLANIMETRIA QUADRO 2 - Scala 1:1.000



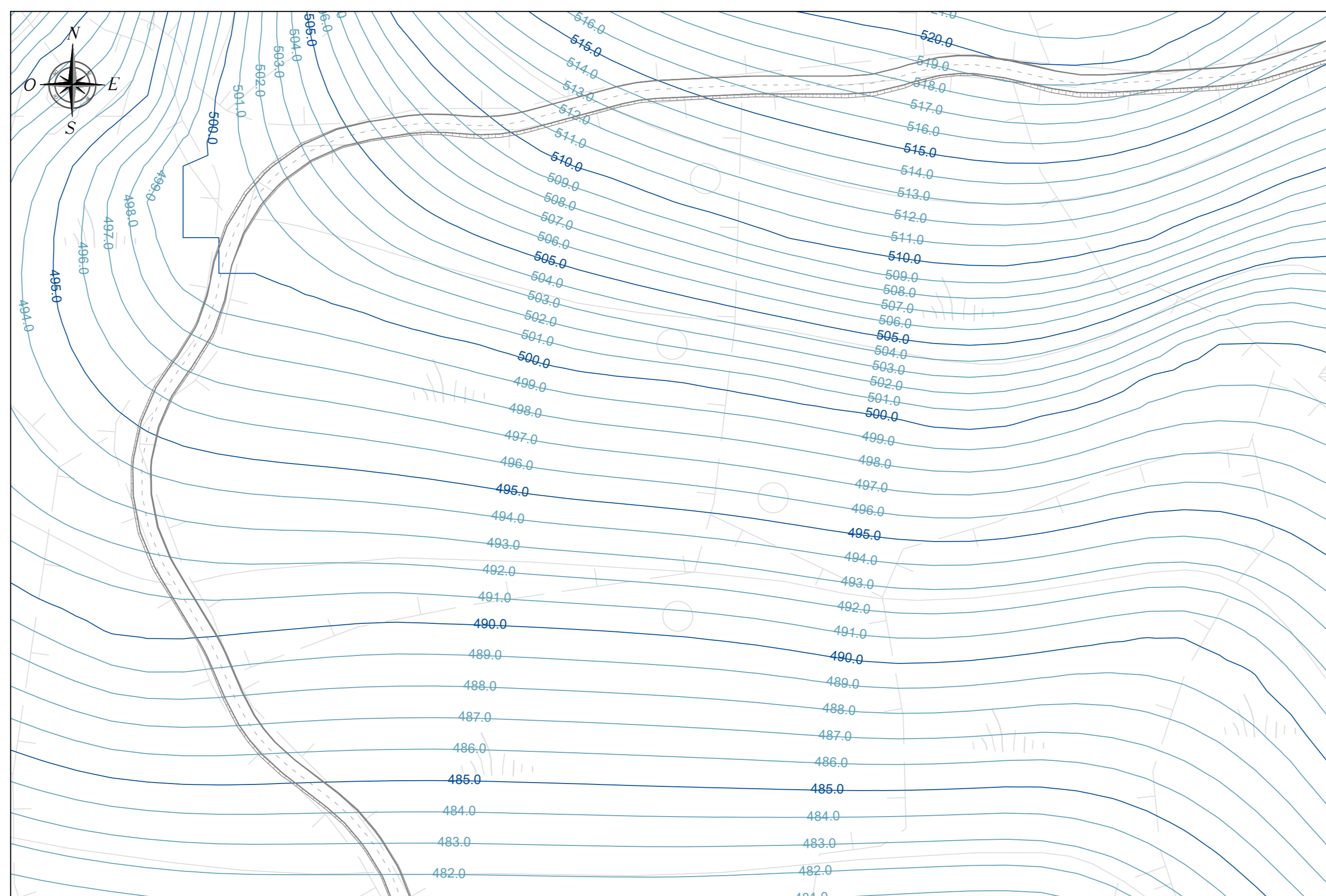
PLANIMETRIA QUADRO 3 - Scala 1:1.000



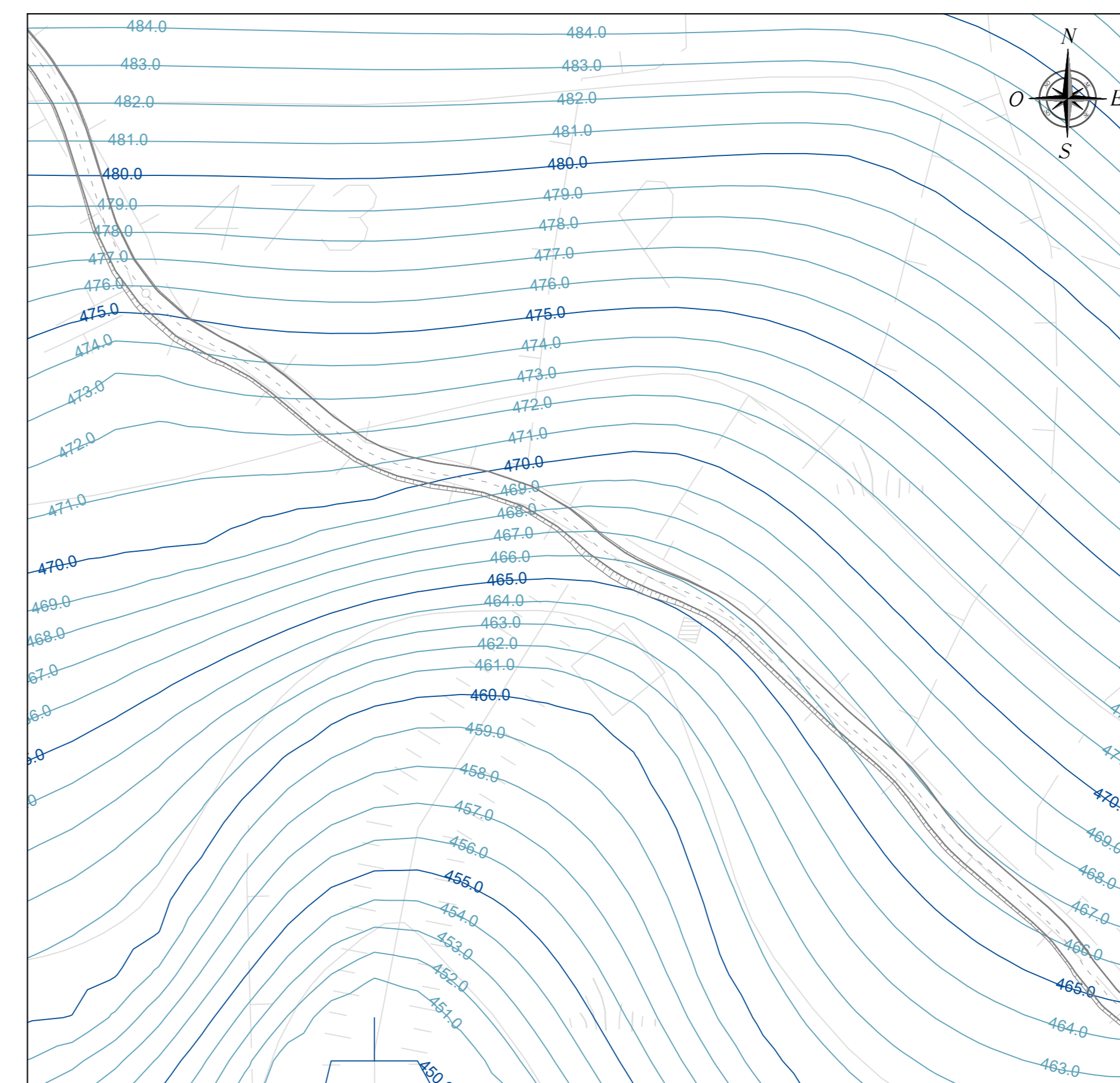
PLANIMETRIA QUADRO 4 - Scala 1:1.000



PLANIMETRIA QUADRO 5 - Scala 1:1.000

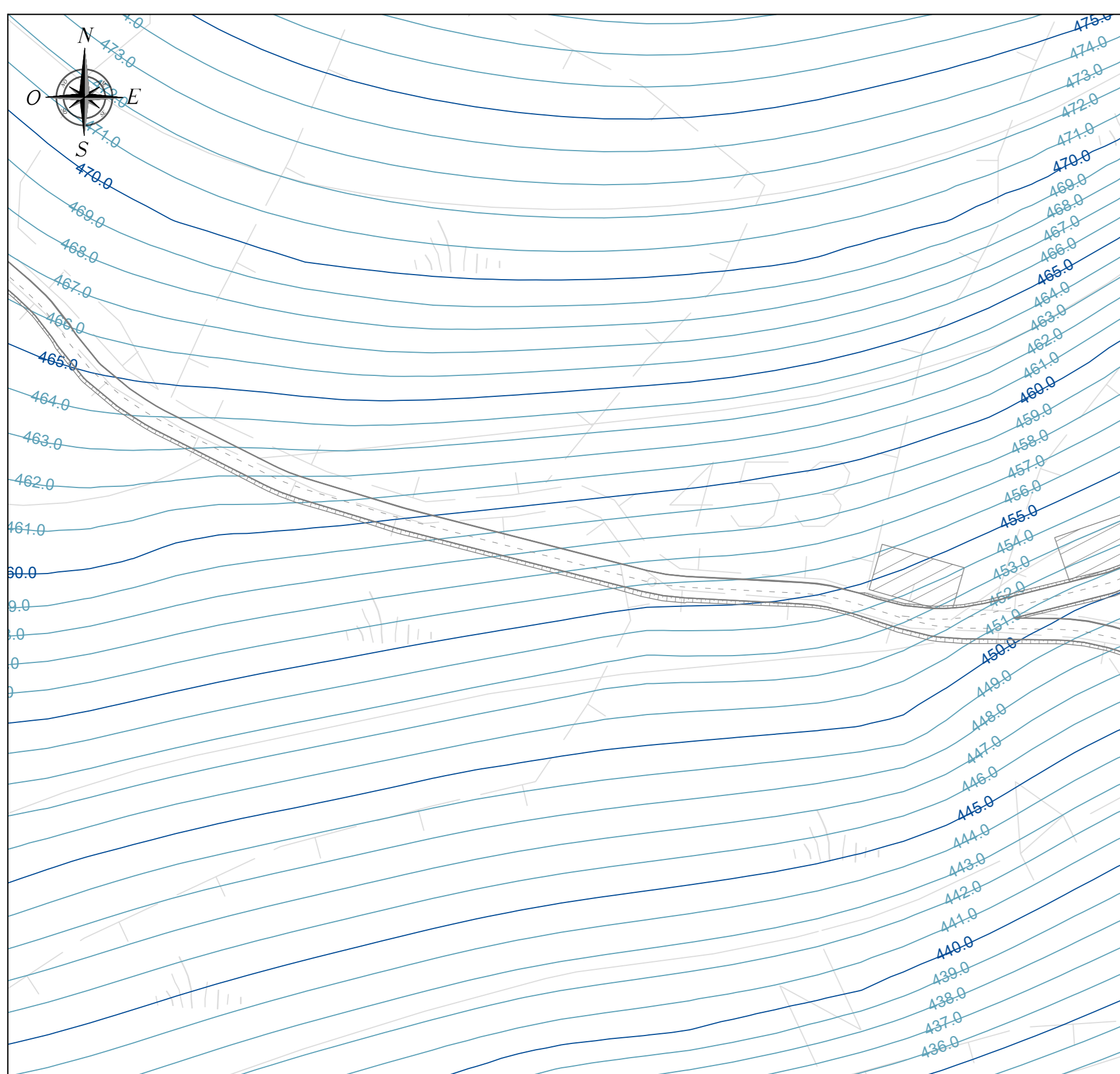


PLANIMETRIA QUADRO 6 - Scala 1:1.000

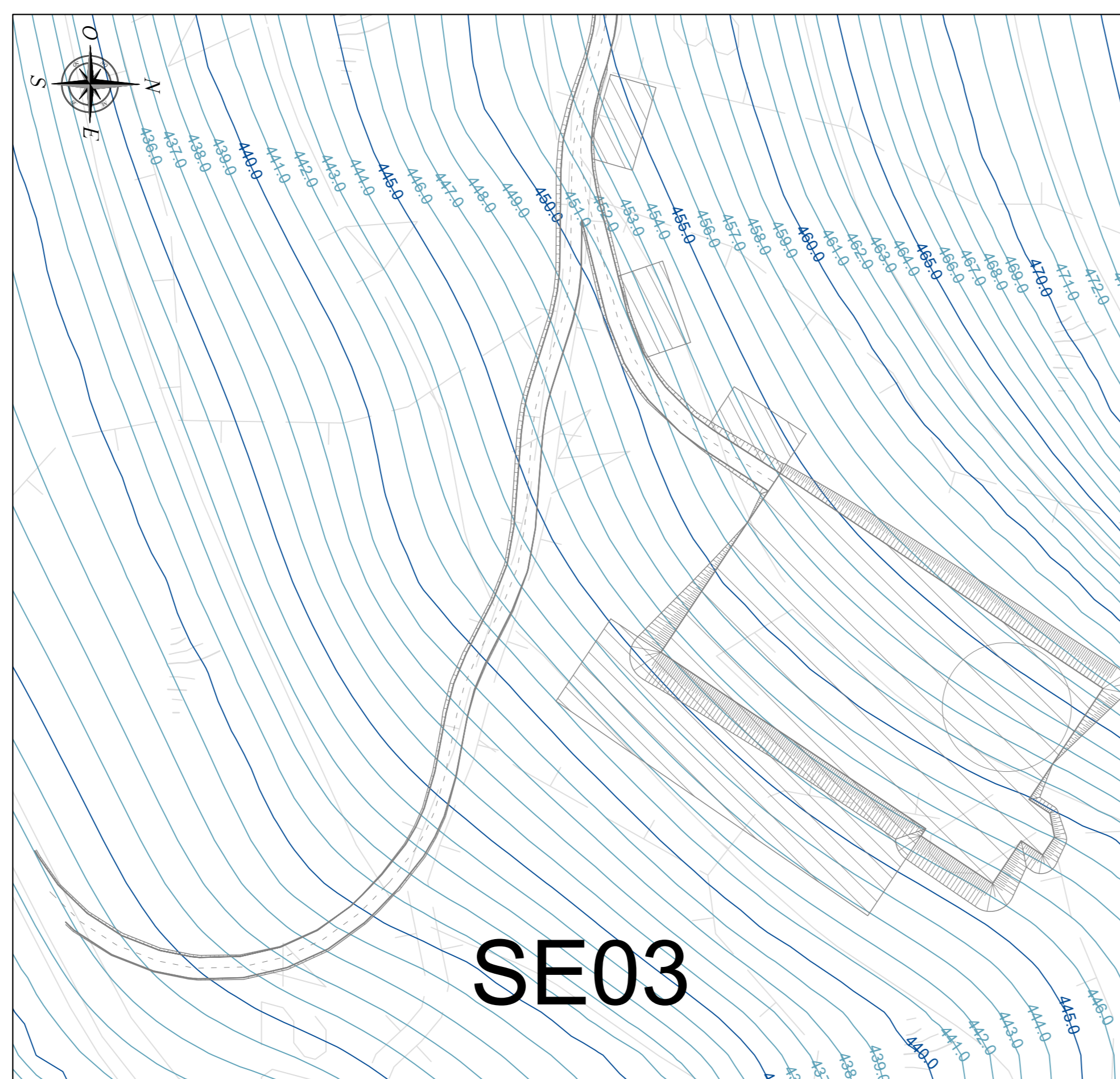


LEGENDA	
SIMBOLO	DESCRIZIONE
	Fondazioni aerogeneratori
	Piazzole di cantiere
	Viabilità di impianto
	Possibile area scarico pale
	Piazzole di supporto gru secondaria
	Aree logistiche di cantiere da ripristinare ex ante a fine lavori
	Curve di livello equidistanza 5 m
	Curve di livello equidistanza 1 m

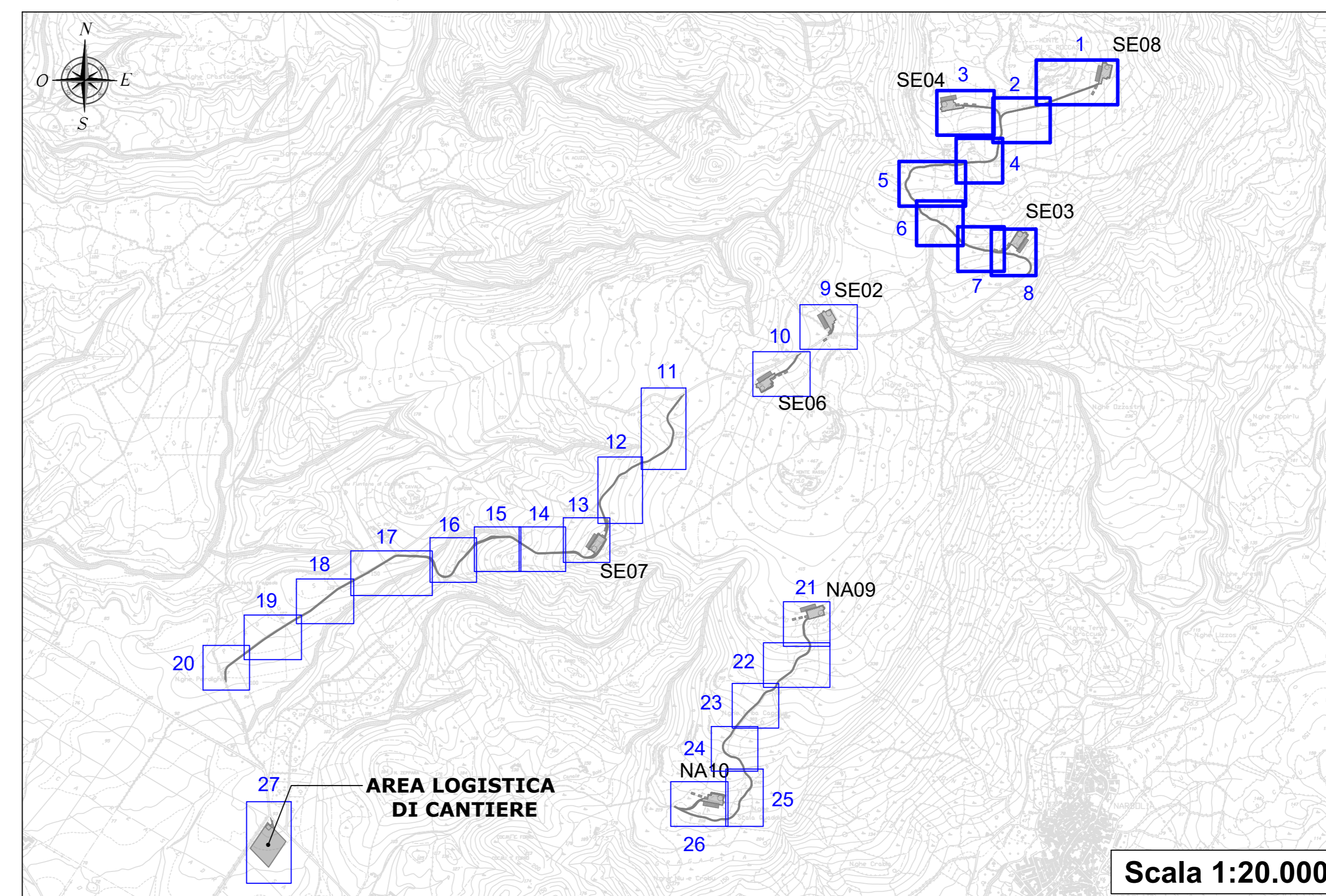
PLANIMETRIA QUADRO 7 - Scala 1:1.000



PLANIMETRIA QUADRO 8 - Scala 1:1.000



INQUADRAMENTO PLANIMETRICO GENERALE



REGIONE SARDEGNA
Provincia di Oristano

**IMPIANTO EOLICO NEI COMUNI DI
SENGHE E NARBOLIA**
POTENZA MASSIMA IN IMMISSIONE DI 75 MW
COMPRESIVA DI SISTEMA DI ACCUMULO INTEGRATO DA 15,60 MW

PROGETTO DEFINITIVO		SR-NS-TC5a
VIABILITÀ ED AREE DI CANTIERE		
PIANO QUOTATO - STATO ATTUALE		

Data	Rev.	Descrizione	Eseg.	Conti.	Appr.
20 Aprile 2024	1	Integratori volontario		MU	GF SR
Giugno 2023	0	Emissioni per procedura di VIA		MU	GF SR

<p>A cura di: I.A.T. Consulenza e progetti S.r.l. Dott. Ing. Giuseppe Frongia</p> <p>Gruppo di progettazione: Ing. Giuseppe Frongia Ing. Antonio Cocco Ing. Massimo Bortolotto Ing. Enrico Bortolotto Ing. Gianfranco Corra Ing. Paolo Deidda Ing. Tommaso Fenu Ing. Roberto Marras Ing. Andrea Cocco Ing. Elena Pirelli Ing. Maria Cocco</p>	<p>Contributi specializzati: Dott. Ing. Roberto Cocco Dott. Ing. Massimo Bortolotto Dott. Ing. Roberto Marras Dott. Ing. Andrea Cocco Dott. Ing. Elena Pirelli Dott. Ing. Maria Cocco</p>	<p>Progettazione: Dott. Ing. Giuseppe Frongia</p> <p>ORDINE INGEGNERI PROVINCIA CAGLIARI N. 3451 Dott. Ing. Giuseppe Frongia</p>
<p>Il Committente:</p> <p>SORGENIA RENEWABLES S.R.L. Via Algardi, 4 20148 Milano (MI)</p>		