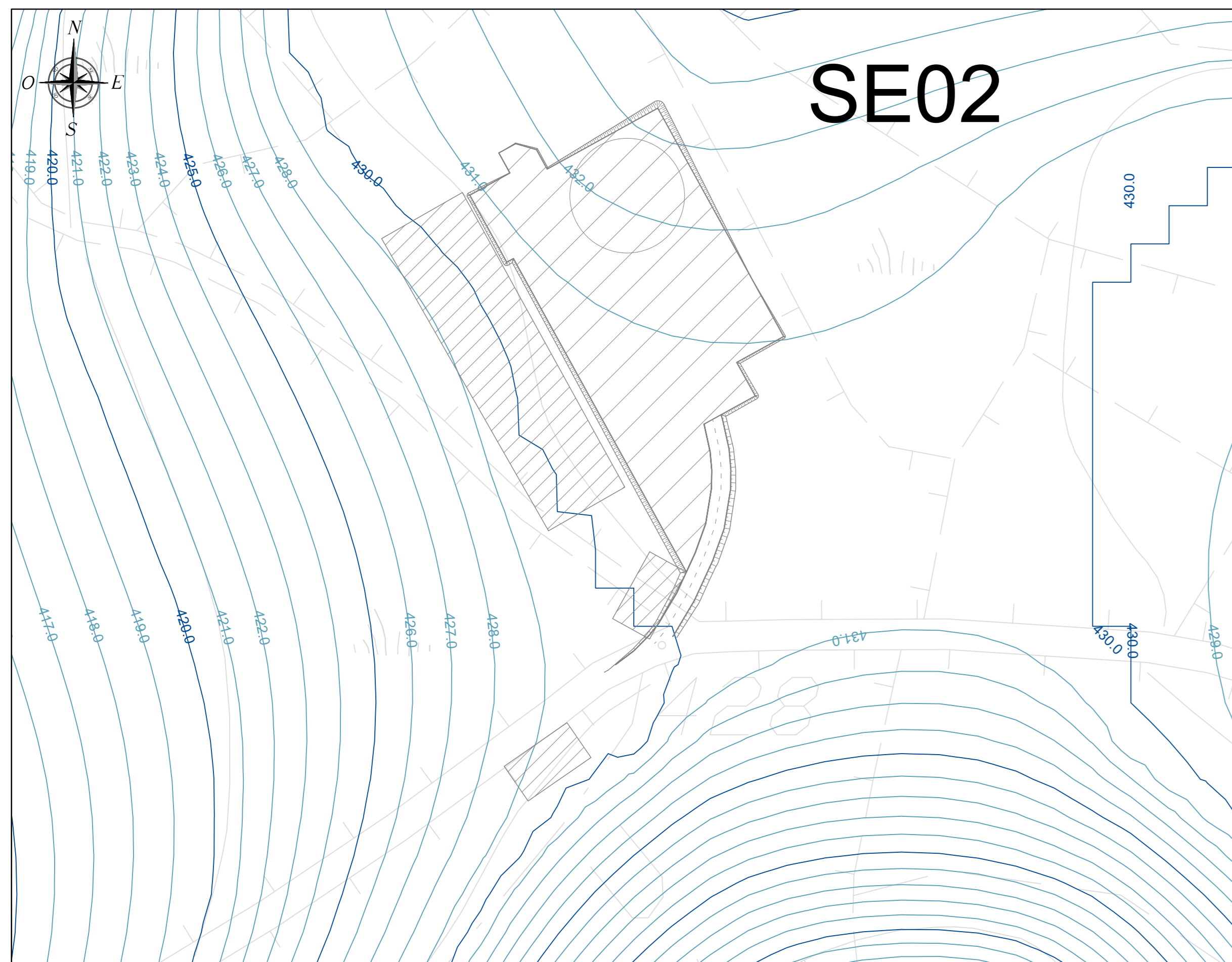
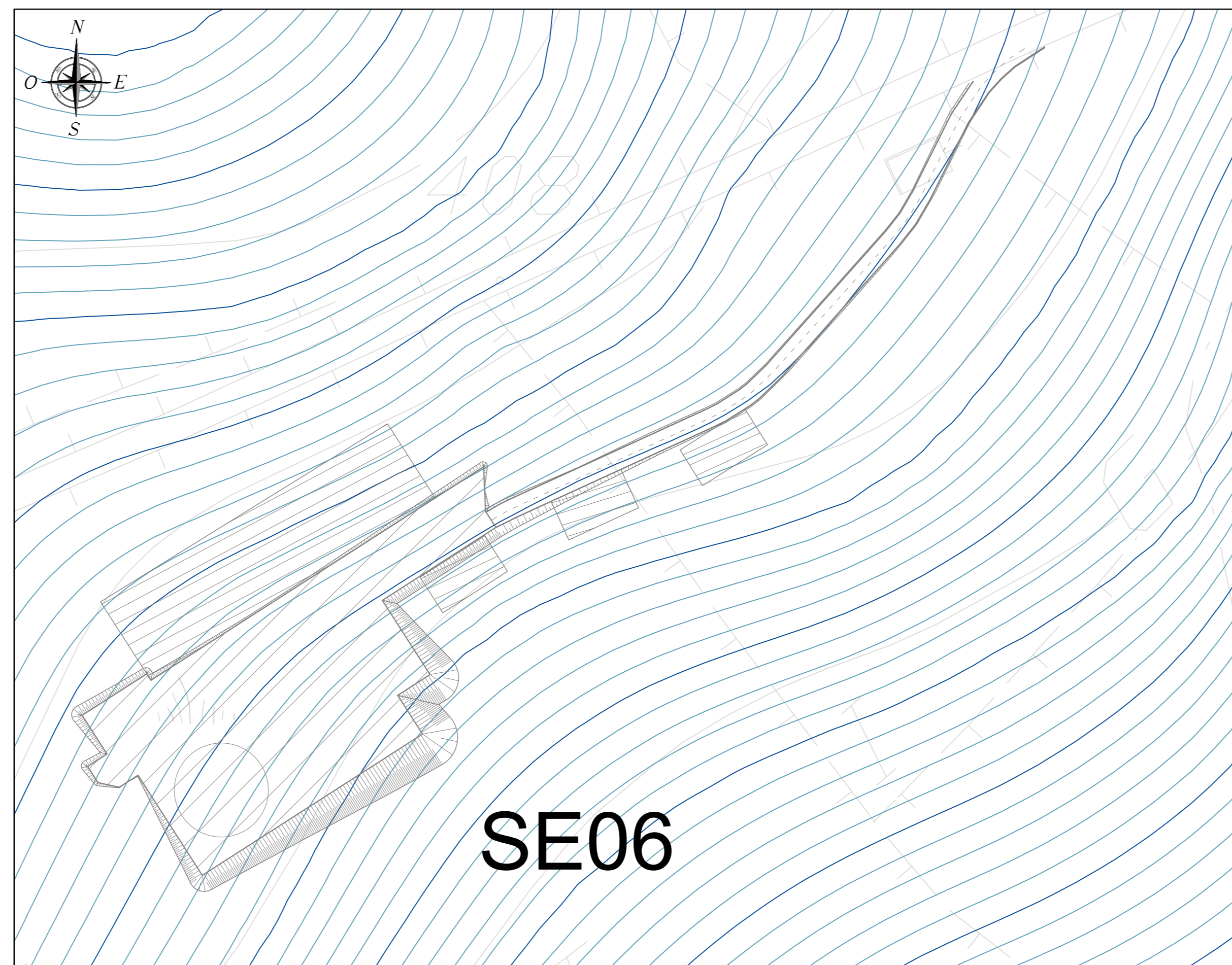


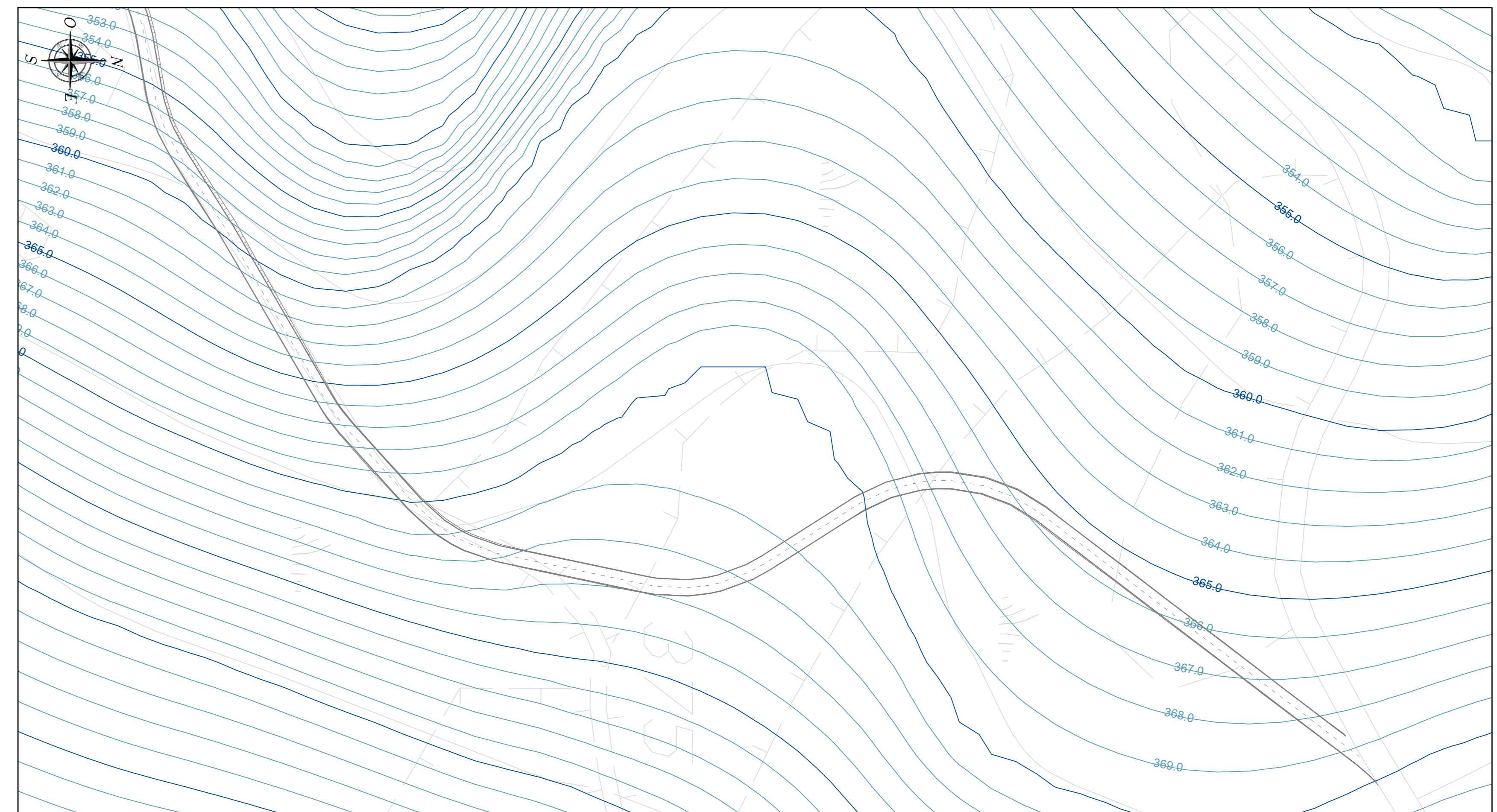
PLANIMETRIA QUADRO 9 - Scala 1:1.000



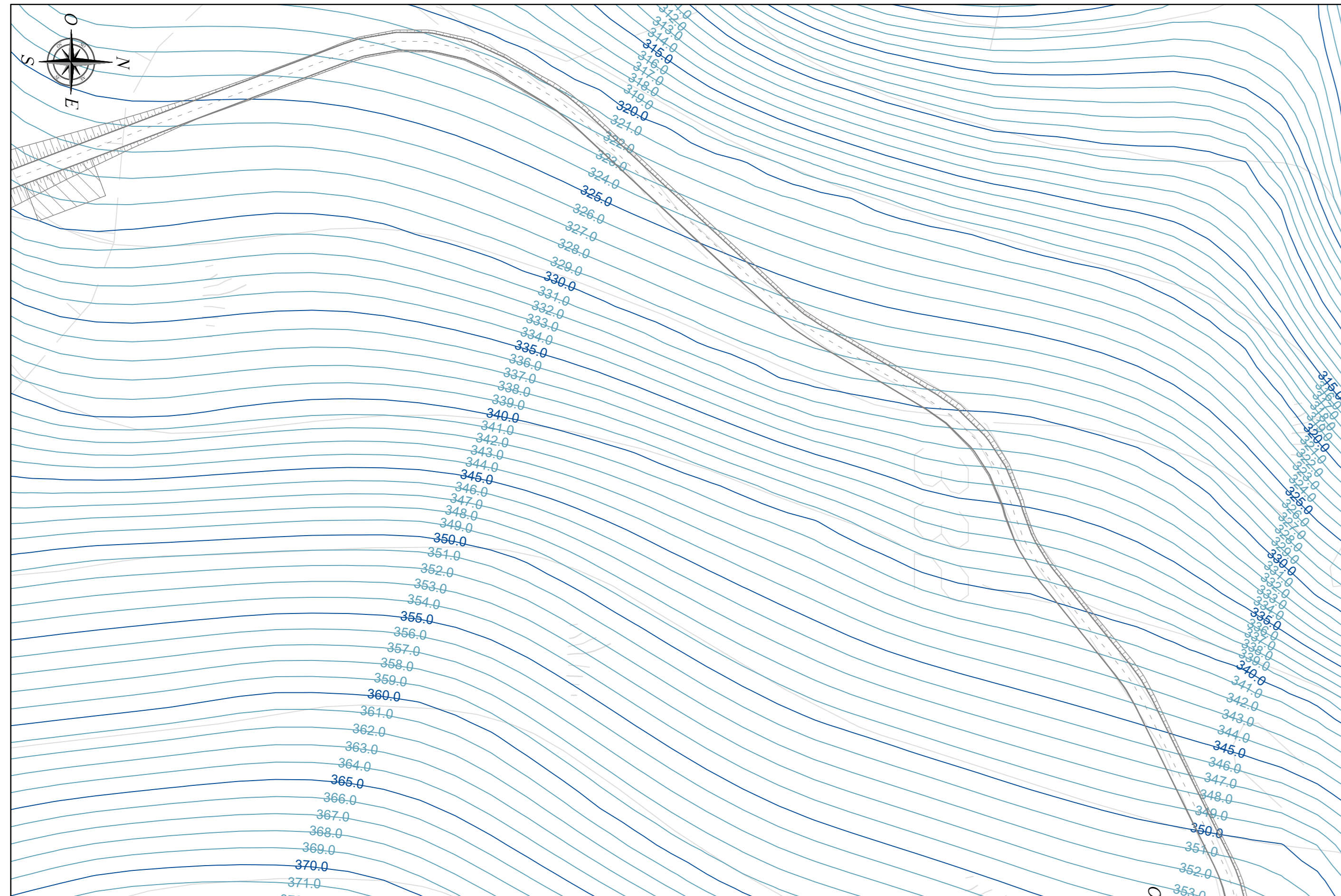
PLANIMETRIA QUADRO 10 - Scala 1:1.000



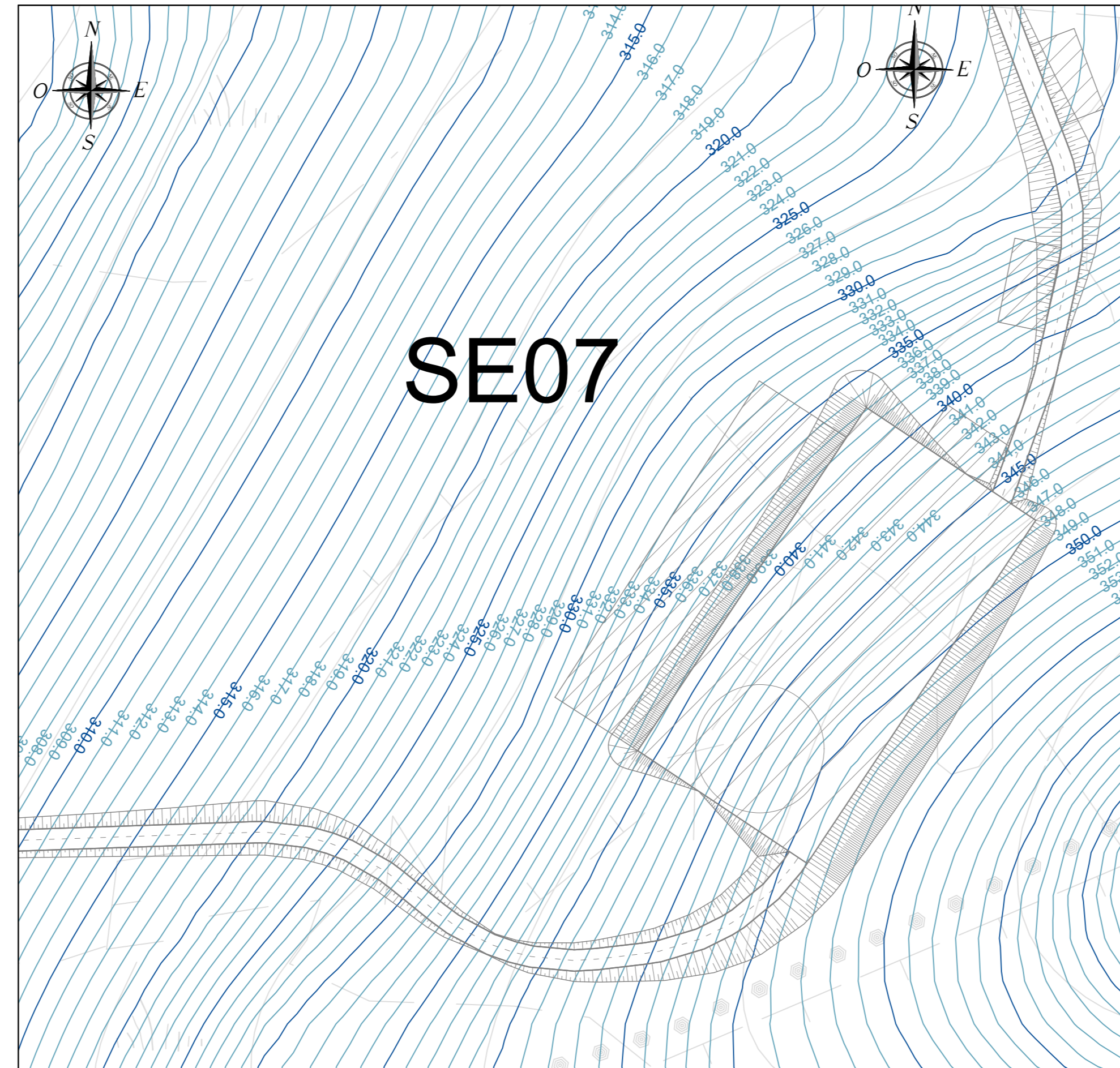
PLANIMETRIA QUADRO 11 - Scala 1:1.000



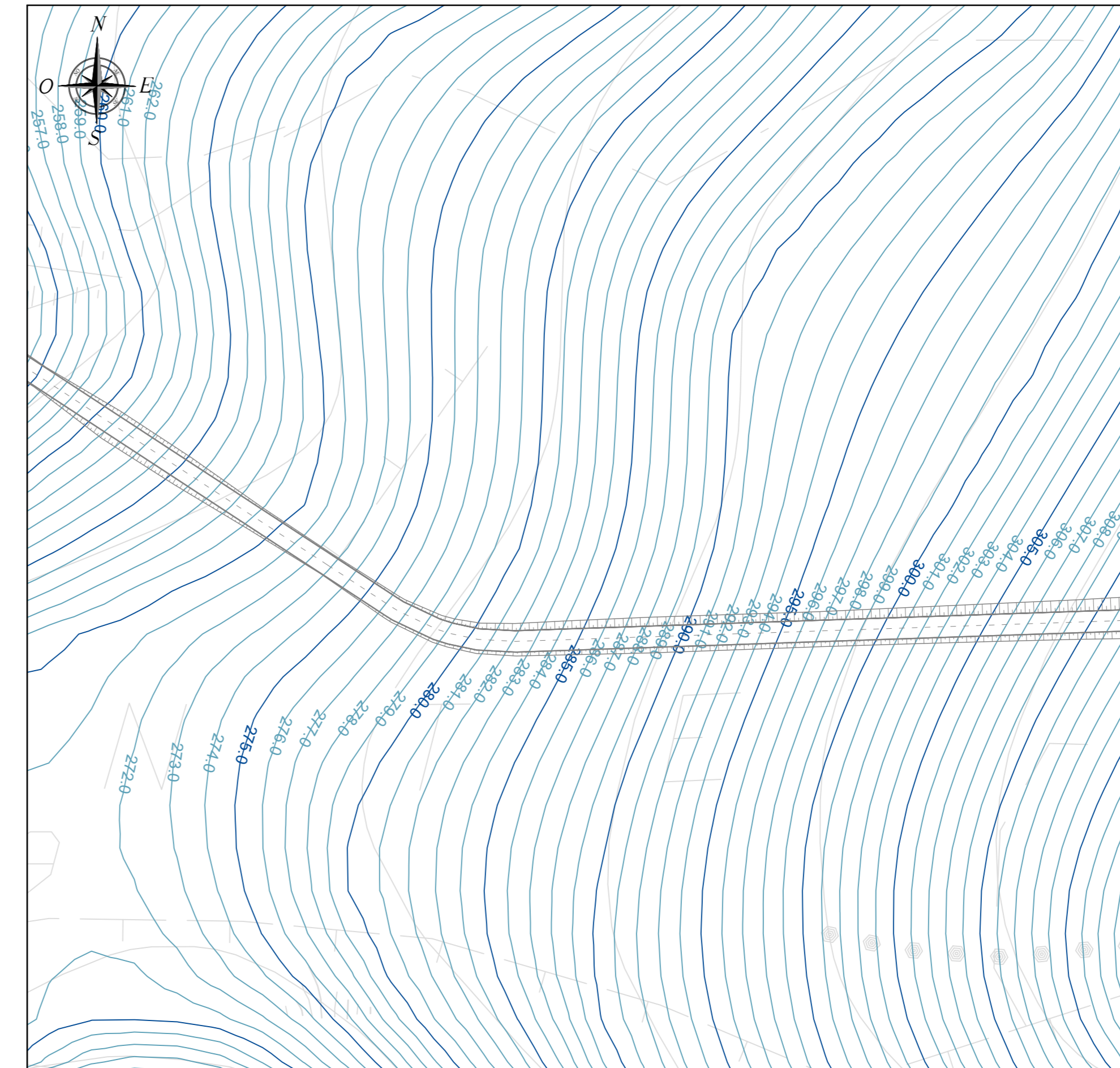
PLANIMETRIA QUADRO 12 - Scala 1:1.000



PLANIMETRIA QUADRO 13 - Scala 1:1.000

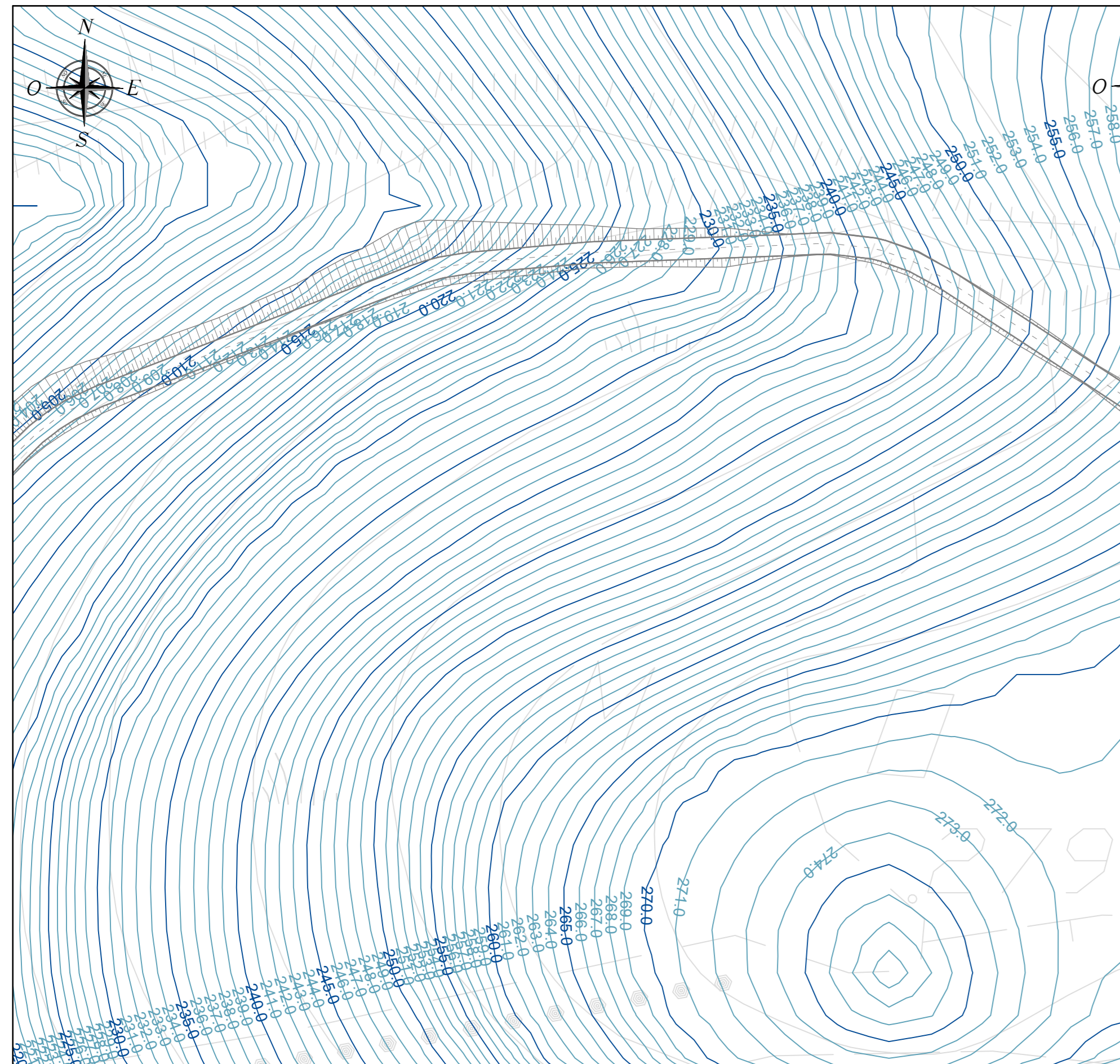


PLANIMETRIA QUADRO 14 - Scala 1:1.000

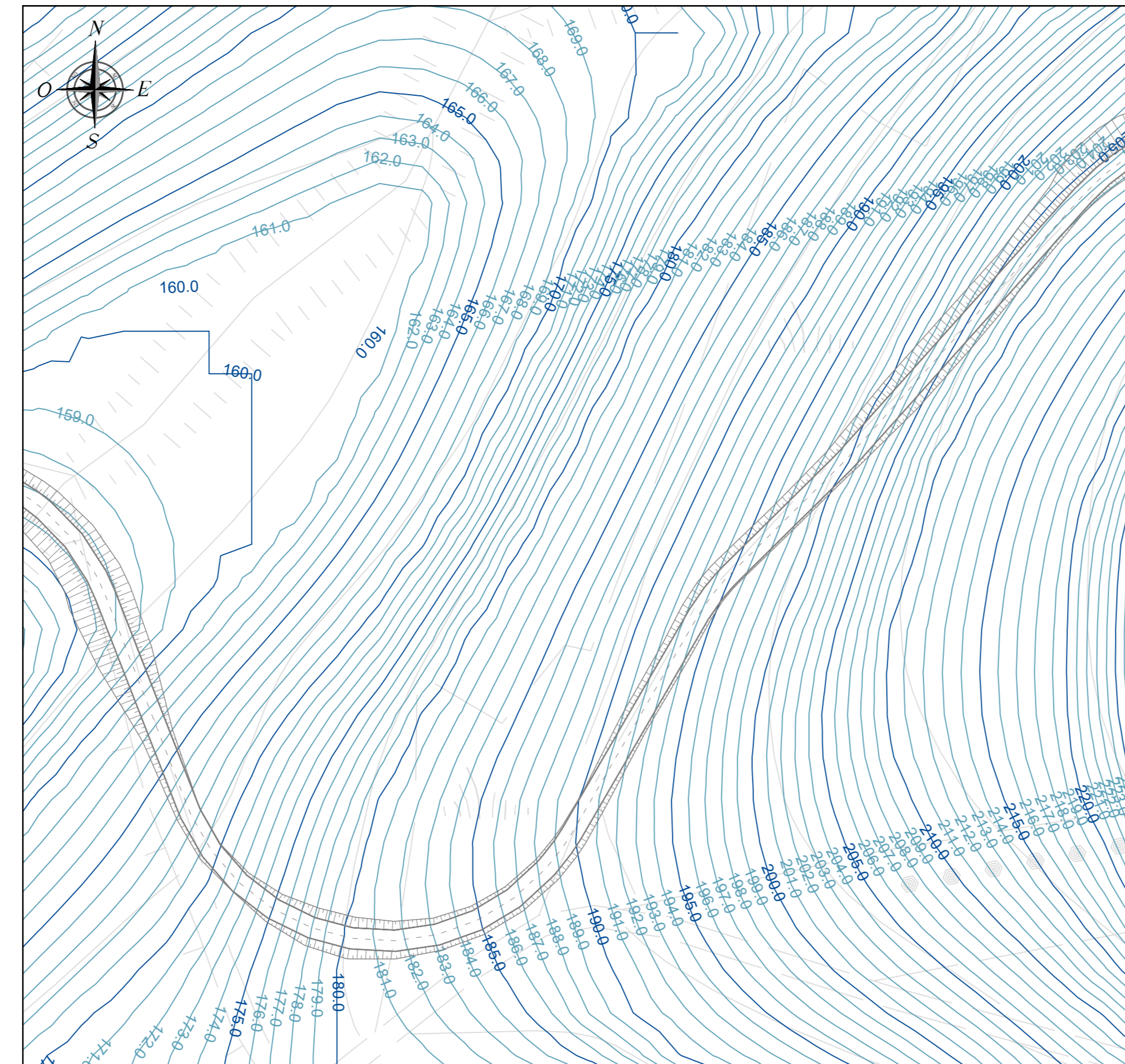


LEGENDA	
SIMBOLO	DESCRIZIONE
	Fondazioni aerogeneratori
	Piazzole di cantiere
	Viabilità di impianto
	Possibile area scarico pale
	Piazzole di supporto gru secondaria
	Aree logistiche di cantiere da ripristinare ex ante a fine lavori
	Curve di livello equidistanza 5 m
	Curve di livello equidistanza 1 m

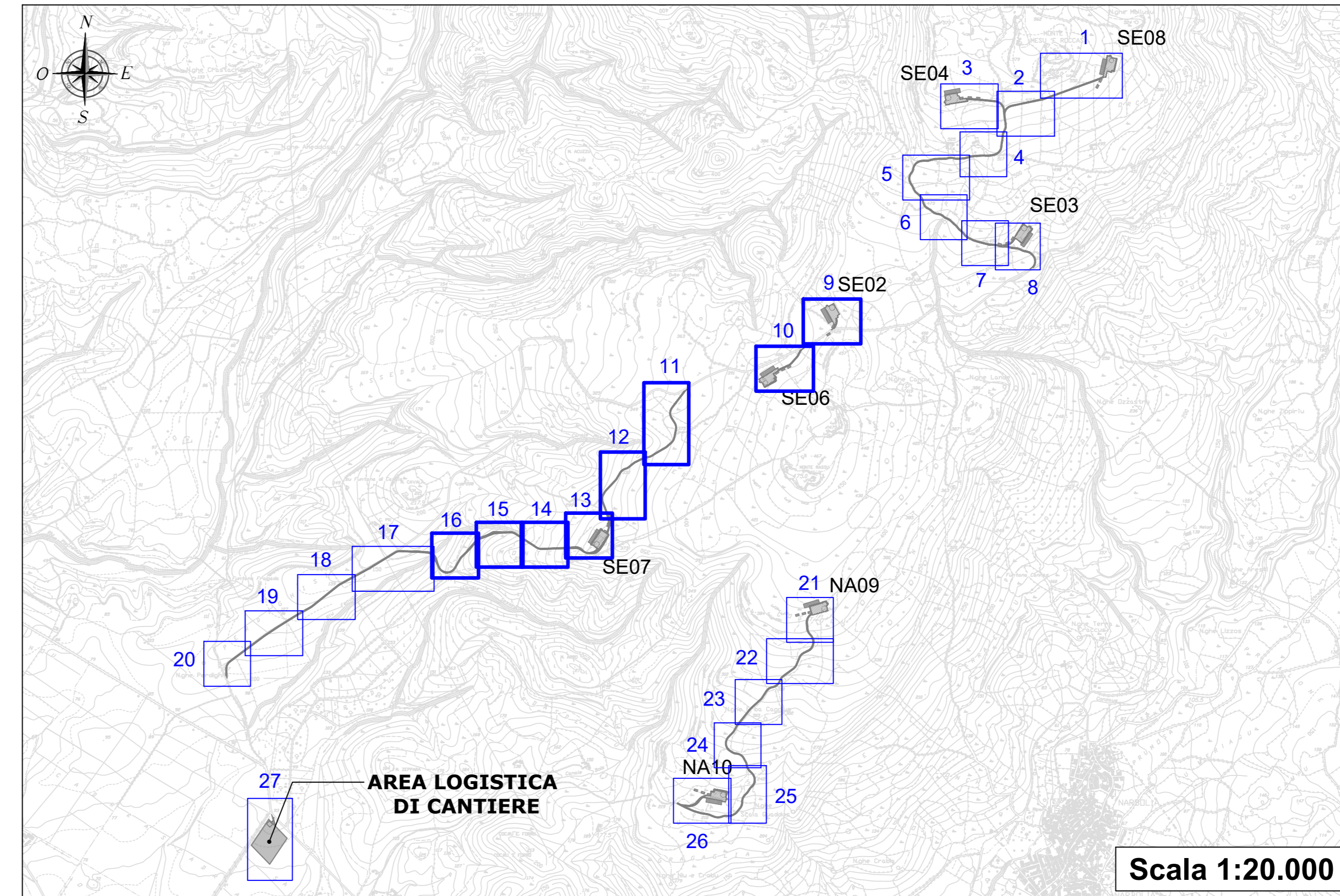
PLANIMETRIA QUADRO 15 - Scala 1:1.000



PLANIMETRIA QUADRO 16 - Scala 1:1.000



INQUADRAMENTO PLANIMETRICO GENERALE



REGIONE SARDEGNA
Provincia di Oristano

**IMPIANTO EOLICO NEI COMUNI DI
SENGHE E NARBOLIA**
POTENZA MASSIMA IN IMMISSIONE DI 75 MW
COMPRESIVA DI SISTEMA DI ACCUMULO INTEGRATO DA 15,60 MW

PROGETTO DEFINITIVO		SR-NS-TC5b
VIABILITÀ ED AREE DI CANTIERE PIANO QUOTATO - STATO ATTUALE		Scale: 1:1.000

Data	Rev.	Descrizione	Eseg.	Conti.	Appr.
20 Aprile 2024	1	Integratori volontario		MU	GF SR
Giugno 2023	0	Emissione per procedura di VIA		MU	GF SR

<p>A cura di: I.A.T. Consulenza e progetti S.r.l. Dott. Ing. Giuseppe Frongia</p> <p>Gruppo di progettazione: Ing. Giuseppe Frongia Ing. Marco Bortolotto Ing. Enrico Bortolotto Ing. Gianfranco Costa Ing. Paolo De Santis Ing. Tommaso Fiaschi Ing. Andrea Manno Ing. Luca Manno Ing. Elena Pirelli Ing. Maria Uberti</p>	<p>Contributi specializzati: Dott. Ing. Roberto De Santis Dott. Carlo Maria Francesco Lomax (geologo) Dott. Stefano Nanni (geotecnico) Dott. Marco Nanni (Fraschi) Dott. Andrea Nanni (Virologico) Dott. Matteo Tatti (Acustico)</p>	<p>Progettazione: Dott. Ing. Giuseppe Frongia</p> <p>ORDINE INGEGNERI PROVINCIA CAGLIARI N. 3425 Dott. Ing. Giuseppe Frongia</p>
---	--	---

<p>iat CONSULENZA E PROGETTI</p>	<p>SORGENIA RENEWABLES S.R.L. Via Algardi, 4 20148 Milano (MI)</p>
---	---

Elaborazioni: I.A.T. Consulenza e progetti S.r.l. con software - Via Michele Giusi s.n.c. Di CADIP - 09122 Cagliari, Tel./Fax +39 070 658207