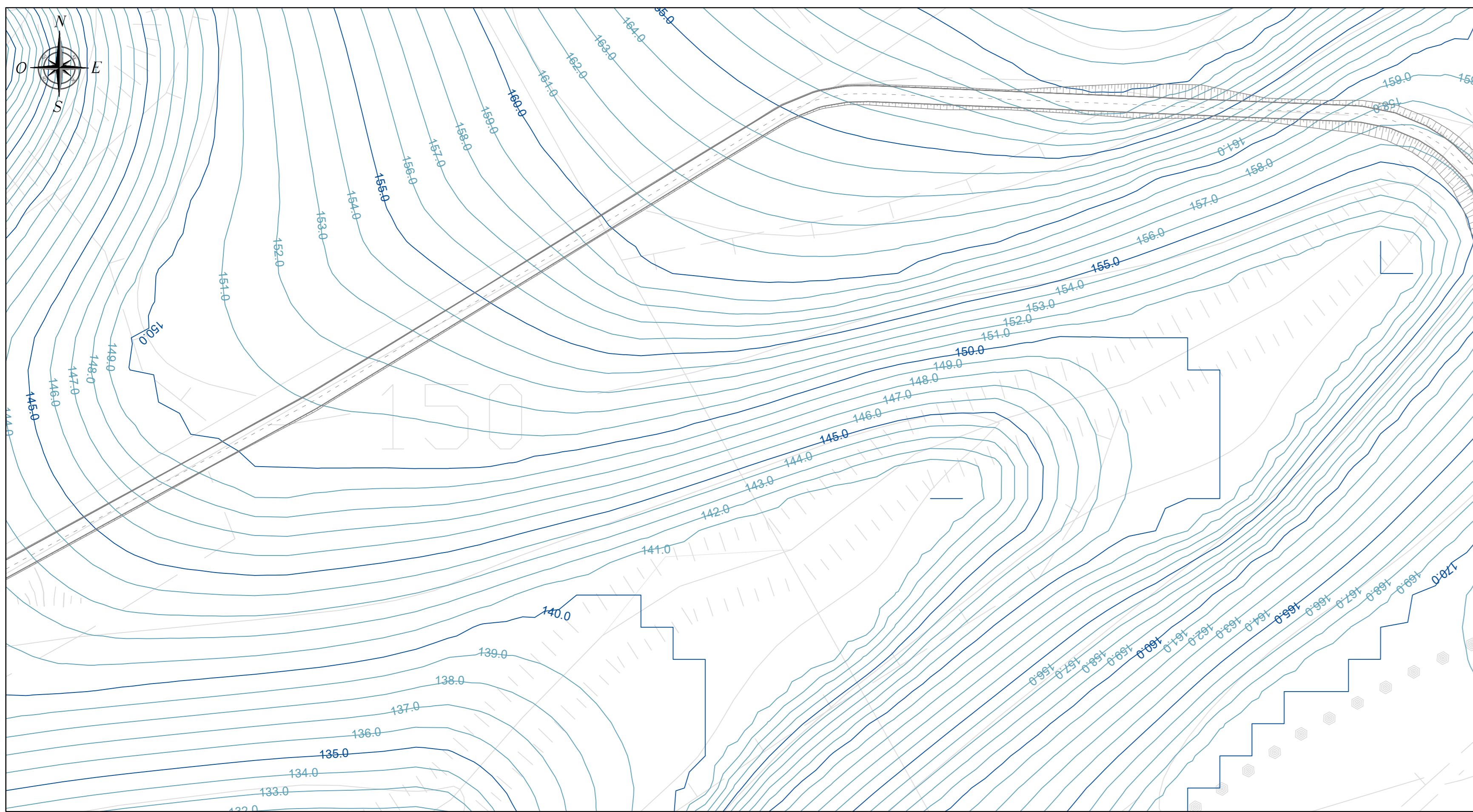
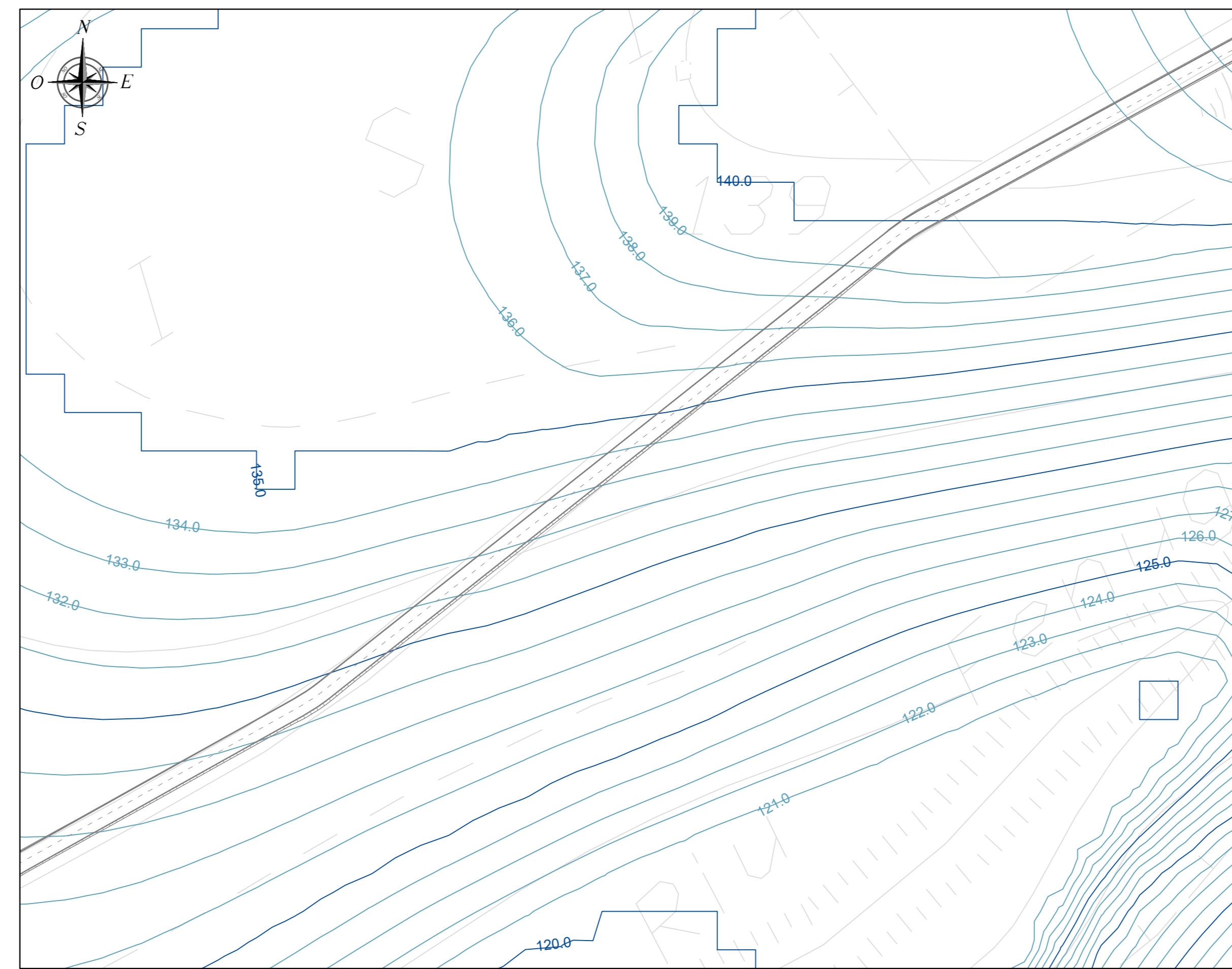


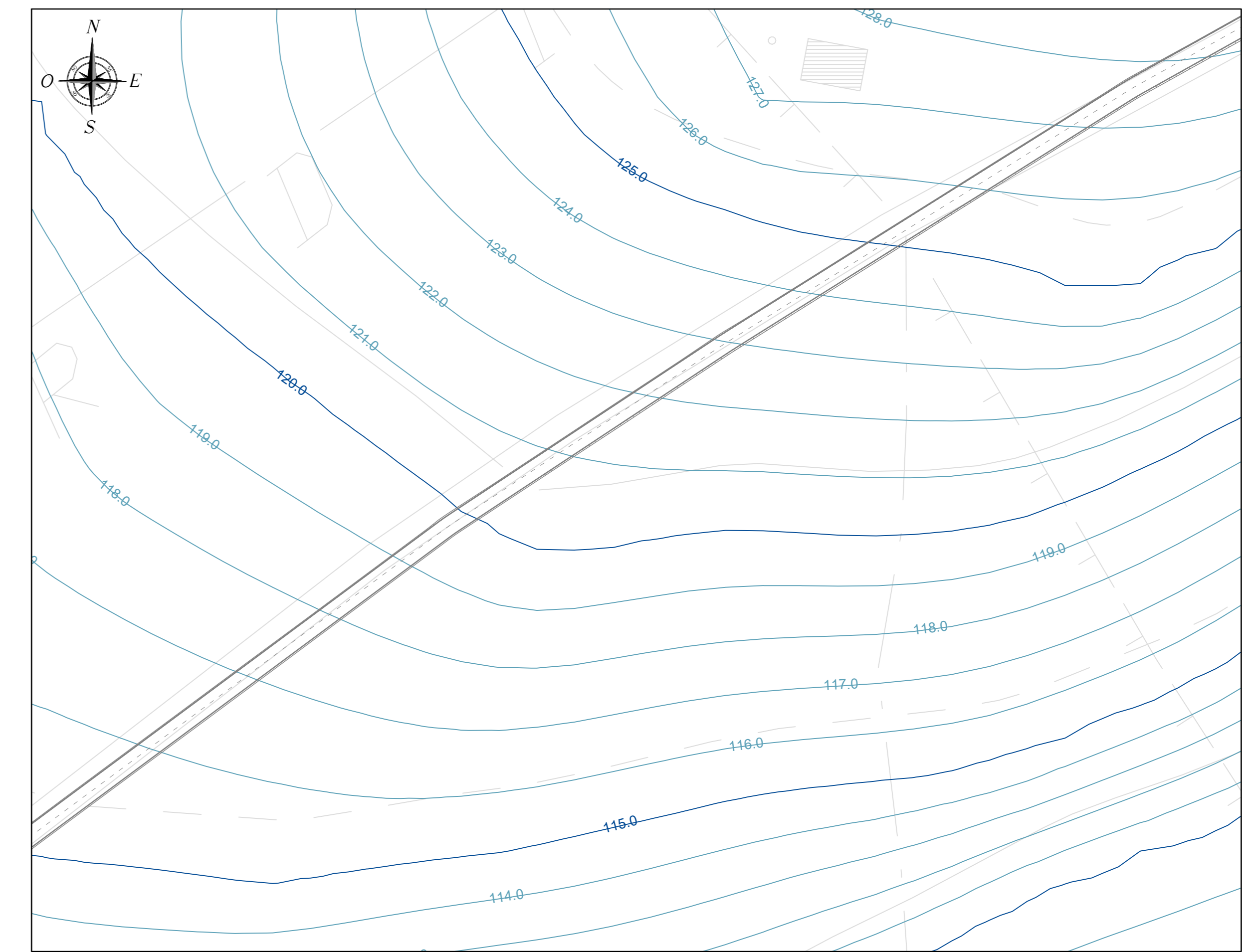
PLANIMETRIA QUADRO 17 - Scala 1:1.000



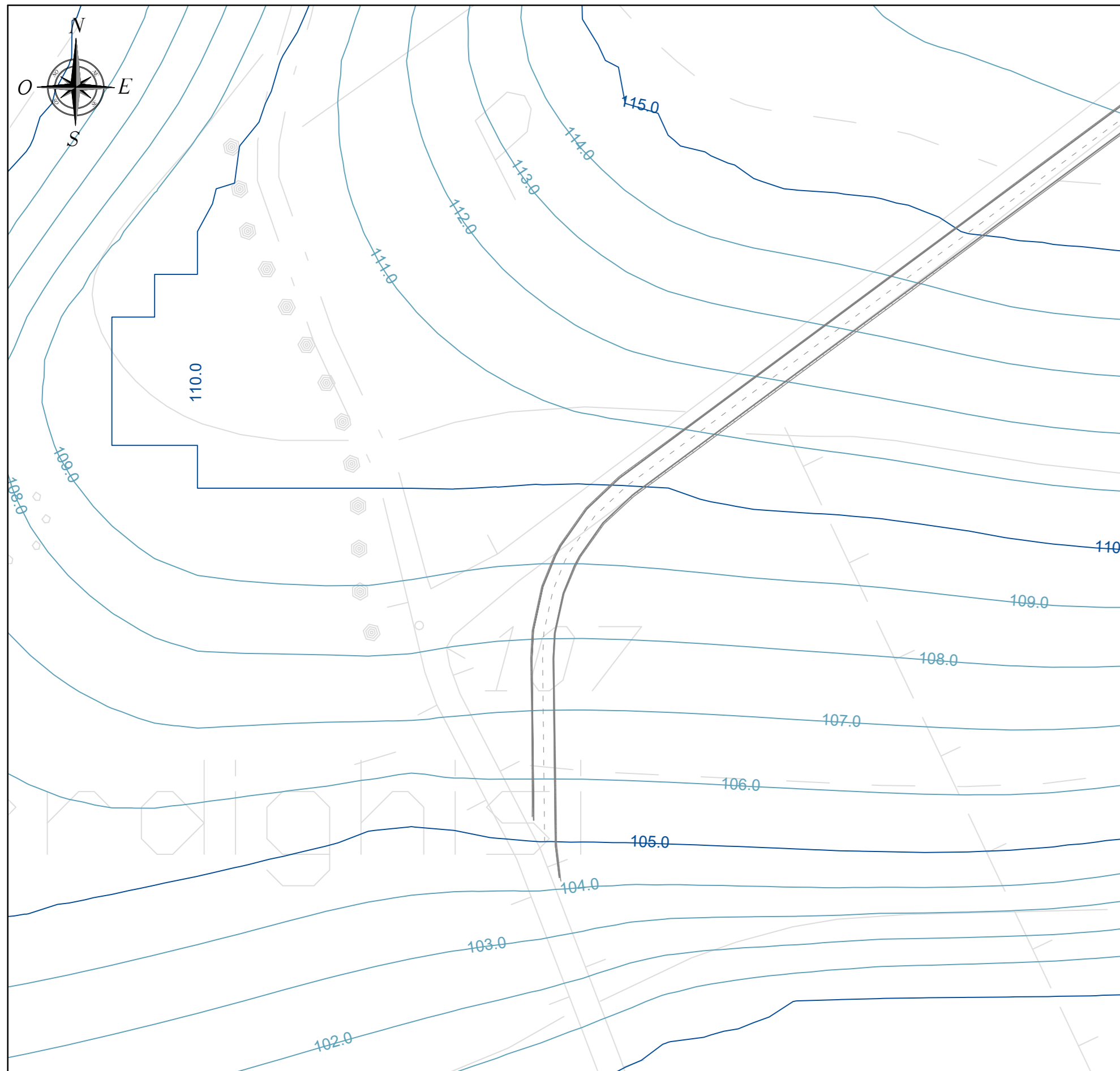
PLANIMETRIA QUADRO 18 - Scala 1:1.000



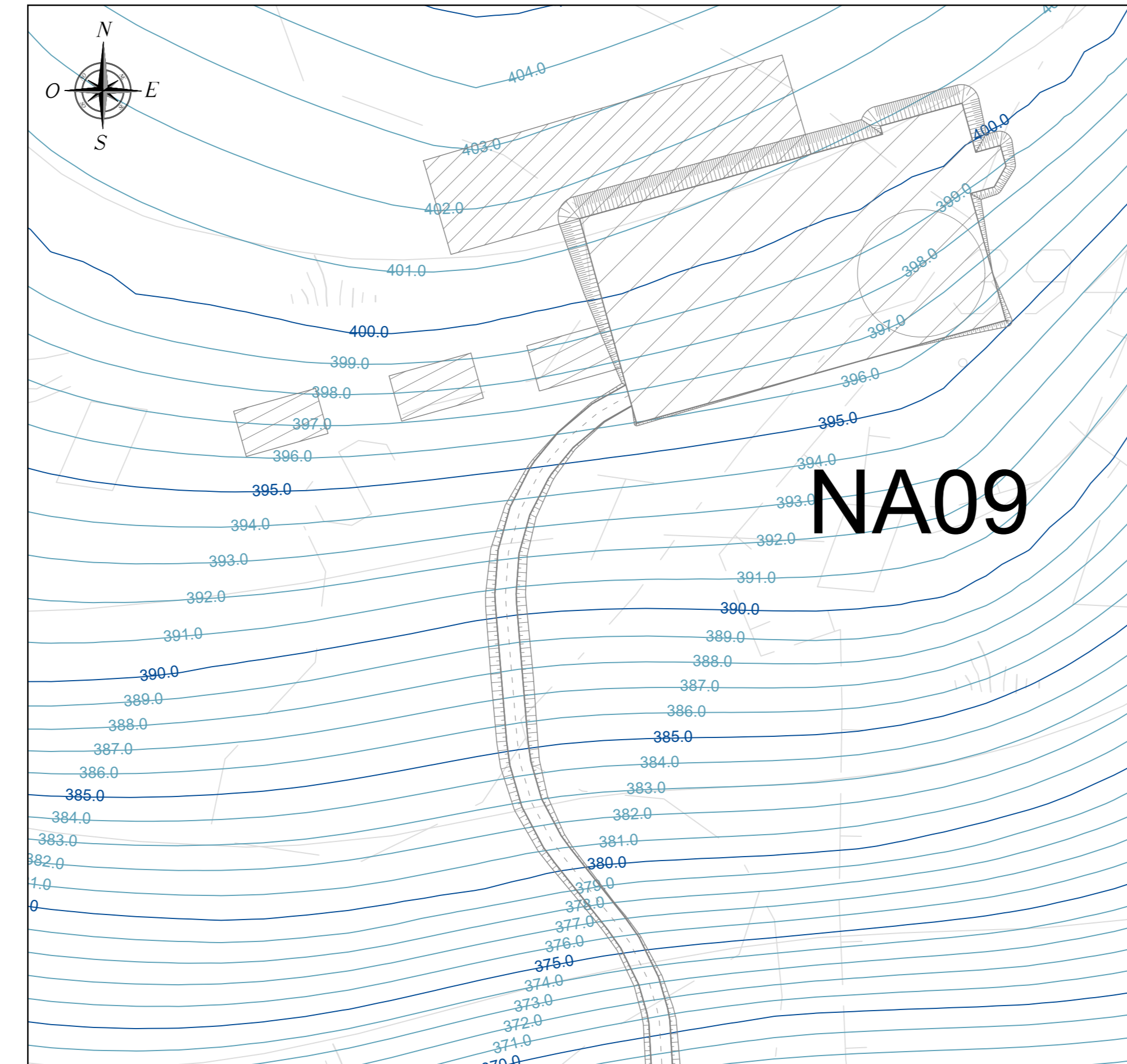
PLANIMETRIA QUADRO 19 - Scala 1:1.000



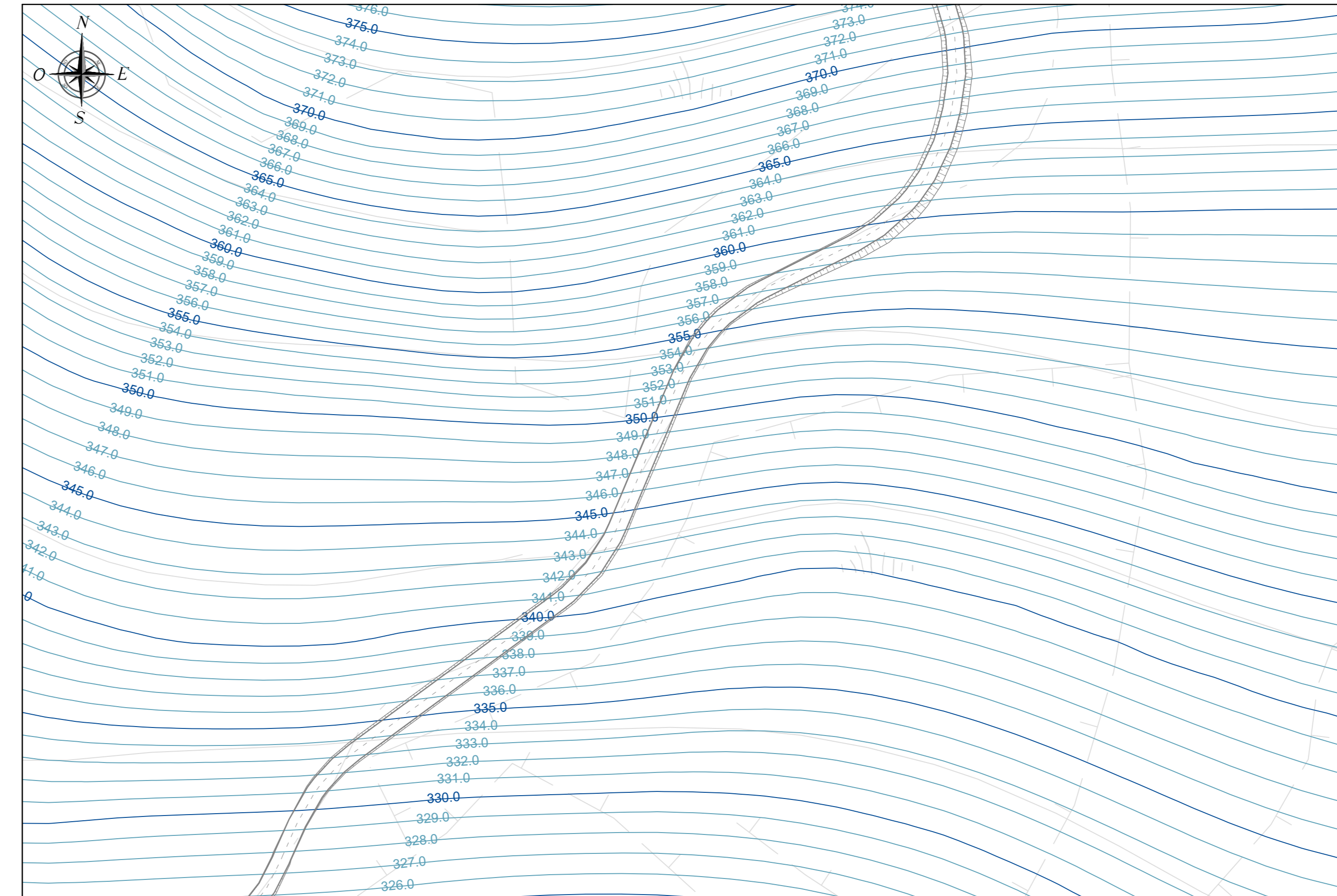
PLANIMETRIA QUADRO 20 - Scala 1:1.000



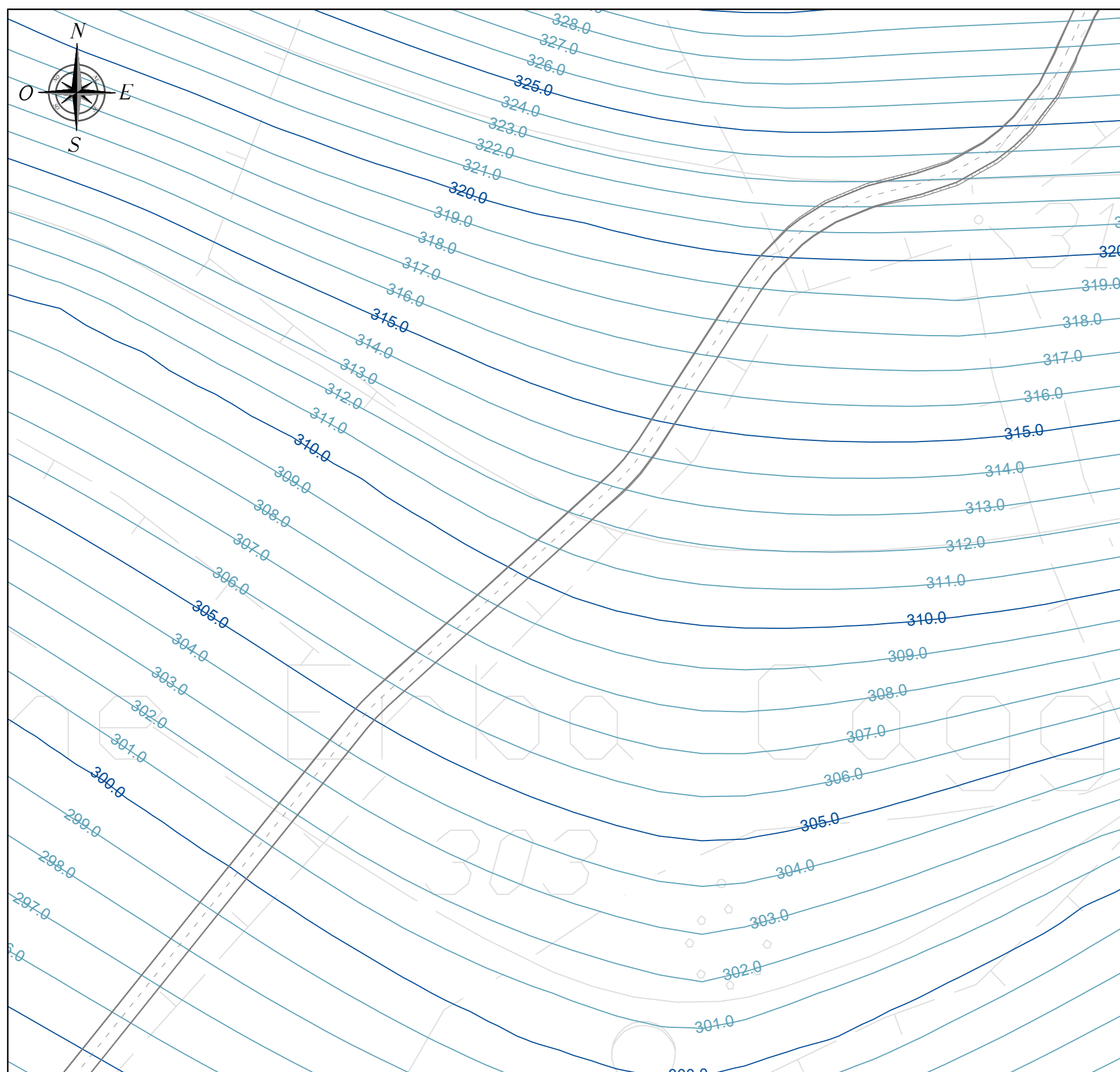
PLANIMETRIA QUADRO 21 - Scala 1:1.000



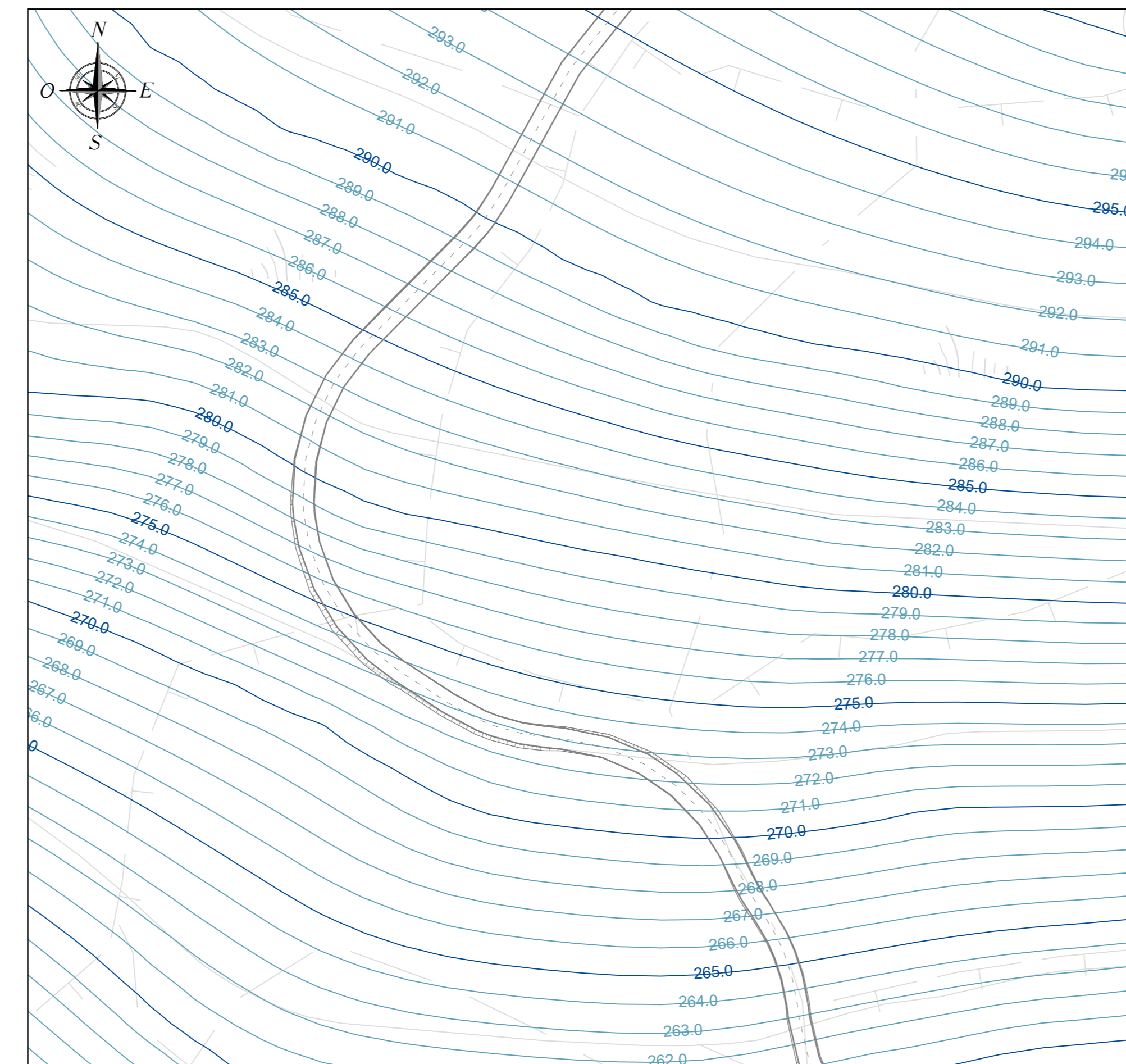
PLANIMETRIA QUADRO 22 - Scala 1:1.000



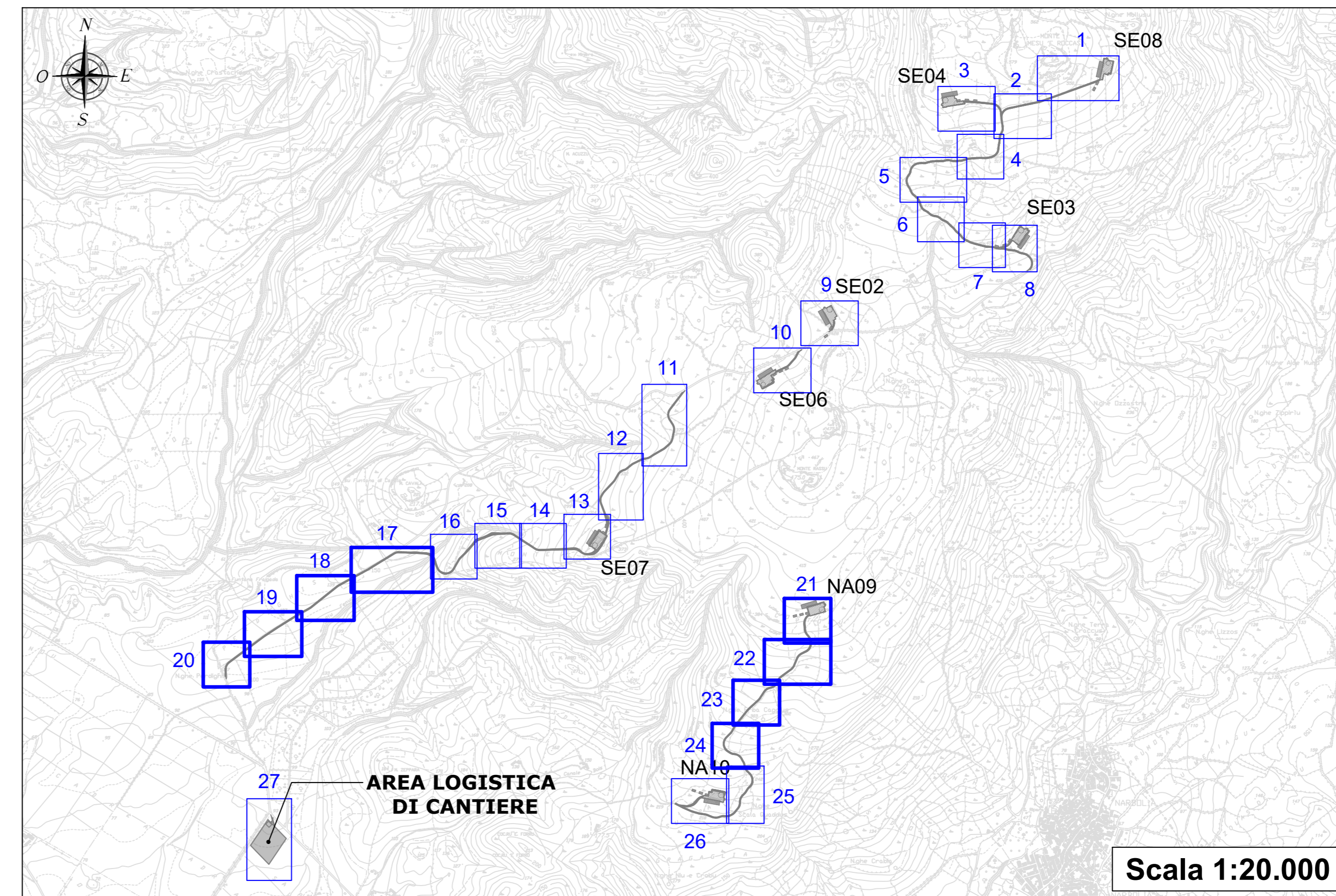
PLANIMETRIA QUADRO 23 - Scala 1:1.000



PLANIMETRIA QUADRO 24 - Scala 1:1.000



INQUADRAMENTO PLANIMETRICO GENERALE



LEGENDA	
SIMBOLO	DESCRIZIONE
	Fondazioni aerogeneratori
	Piazzole di cantiere
	Viabilità di impianto
	Possibile area scarico pale
	Piazzole di supporto gru secondaria
	Aree logistiche di cantiere da ripristinare ex ante a fine lavori
	Curve di livello equidistanza 5 m
	Curve di livello equidistanza 1 m

REGIONE SARDEGNA
Provincia di Oristano

**IMPIANTO EOLICO NEI COMUNI DI
SENGHE E NARBOLIA**
POTENZA MASSIMA IN IMMISSIONE DI 75 MW
COMPRESIVA DI SISTEMA DI ACCUMULO INTEGRATO DA 15,60 MW

PROGETTO DEFINITIVO		SR-NS-TC5c
VIABILITÀ ED AREE DI CANTIERE PIANO QUOTATO - STATO ATTUALE		Scale: 1:1.000

Data	Rev.	Descrizione	Eseg.	Conti.	Appr.
29 Aprile 2023	1	Integratori volontario		MU	GF SR
Giugno 2023	0	Emissioni per procedura di VIA		MU	GF SR

<p>A cura di: I.A.T. Consulenza e progetti S.r.l. Dott. Ing. Giuseppe Frongia</p> <p>Gruppo di progettazione: Ing. Giuseppe Frongia Ing. Massimo Bolognino Ing. Enrico Biddini Ing. Gianfranco Costa Ing. Paolo Deiana Ing. Tommaso Fenu Ing. Roberto Marras Ing. Andrea Sotgiu Ing. Elena Zappà</p>	<p>Contributi specializzati: Dott. Ing. Roberto Marras Dott. Ing. Massimo Bolognino Dott. Ing. Marco Meola (Pavia) Dott. Ing. Andrea Sotgiu Dott. Matteo Tatti (Architettura)</p>	<p>Progettazione: Dott. Ing. Giuseppe Frongia</p> <p>ORDINE INGEGNERI PROVINCIA CAGLIARI N. 3451 Dott. Ing. Giuseppe Frongia</p>
--	---	---

<p>iat CONSULENZA E PROGETTI</p>	<p>SORGENIA RENEWABLES S.R.L. Via Alghardi, 4 20148 Milano (MI)</p>
---	--

Elaborazioni: I.A.T. Consulenza e progetti S.r.l. con socio unico - Via Michele Giusà s.n.c. di C.A.P.P. 09122 Cagliari, Tel./Fax +39 070 658297