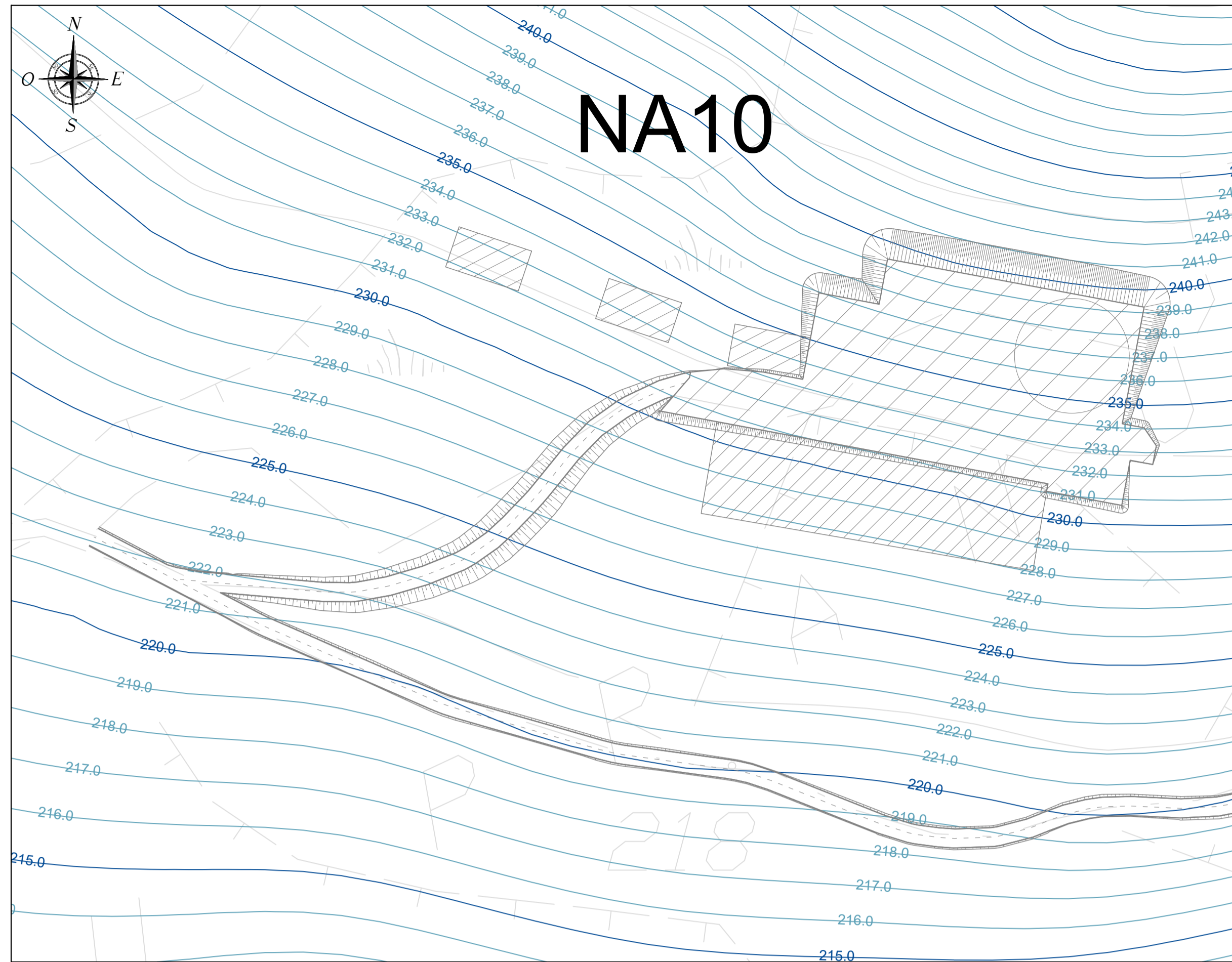
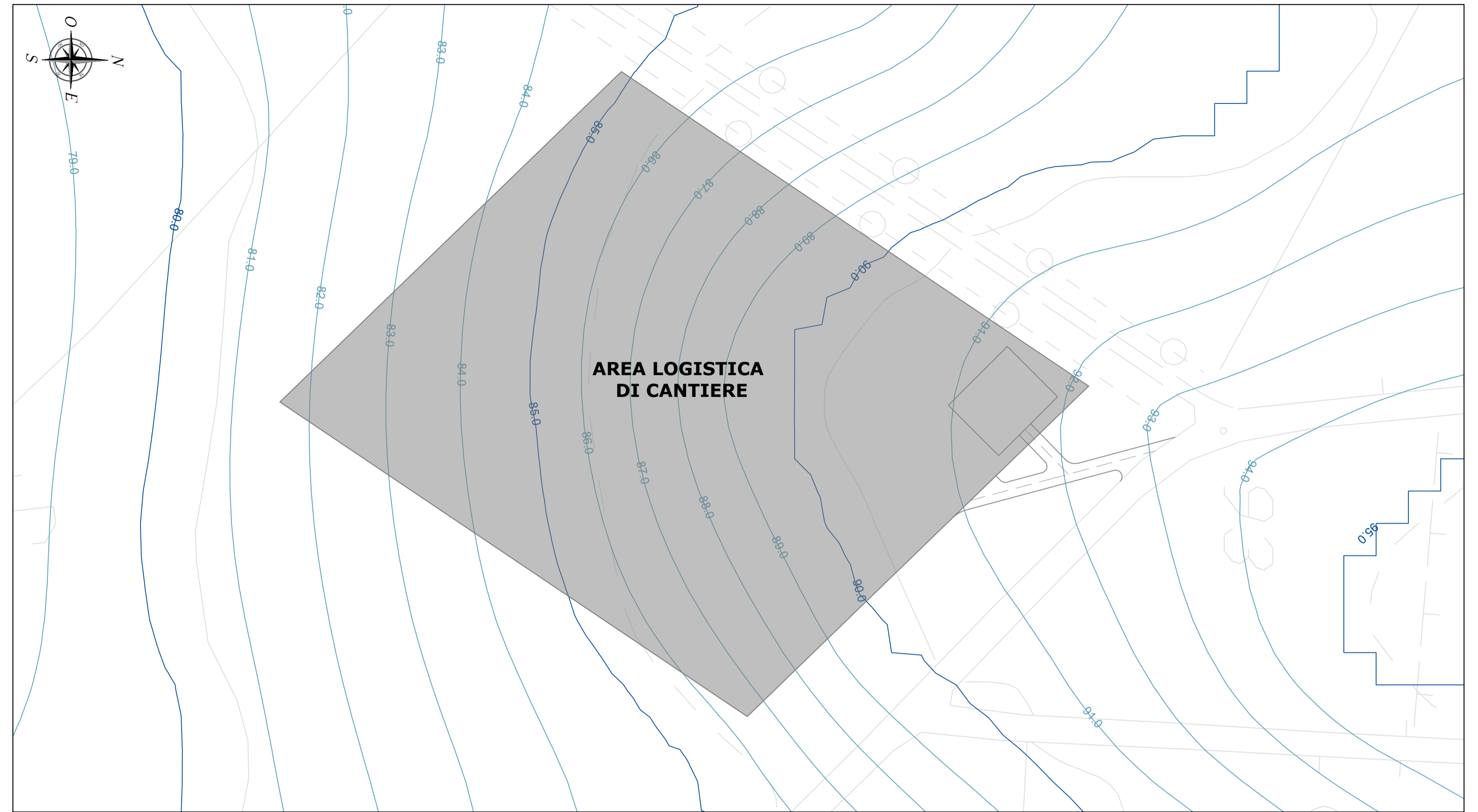


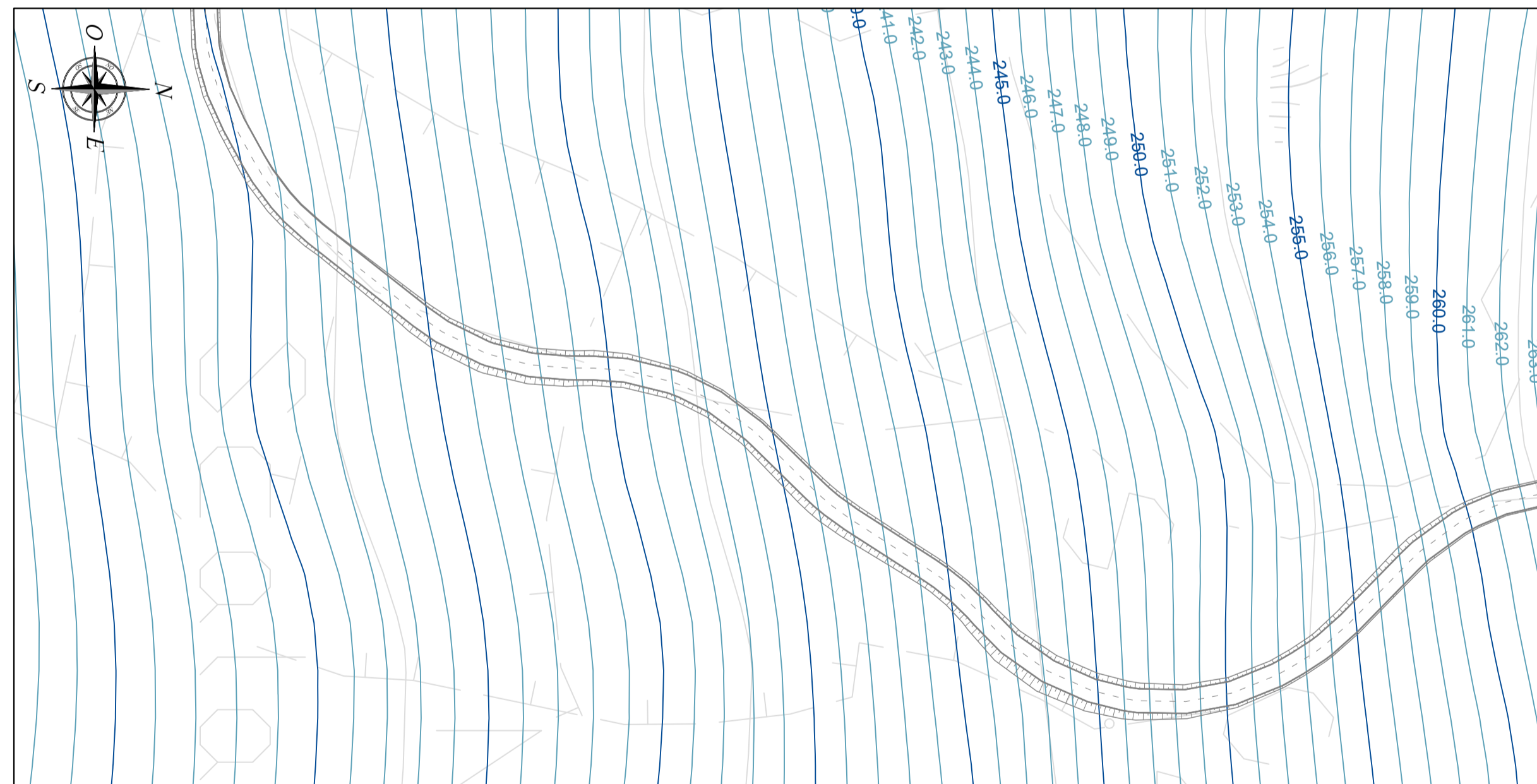
PLANIMETRIA QUADRO 26 - Scala 1:1.000



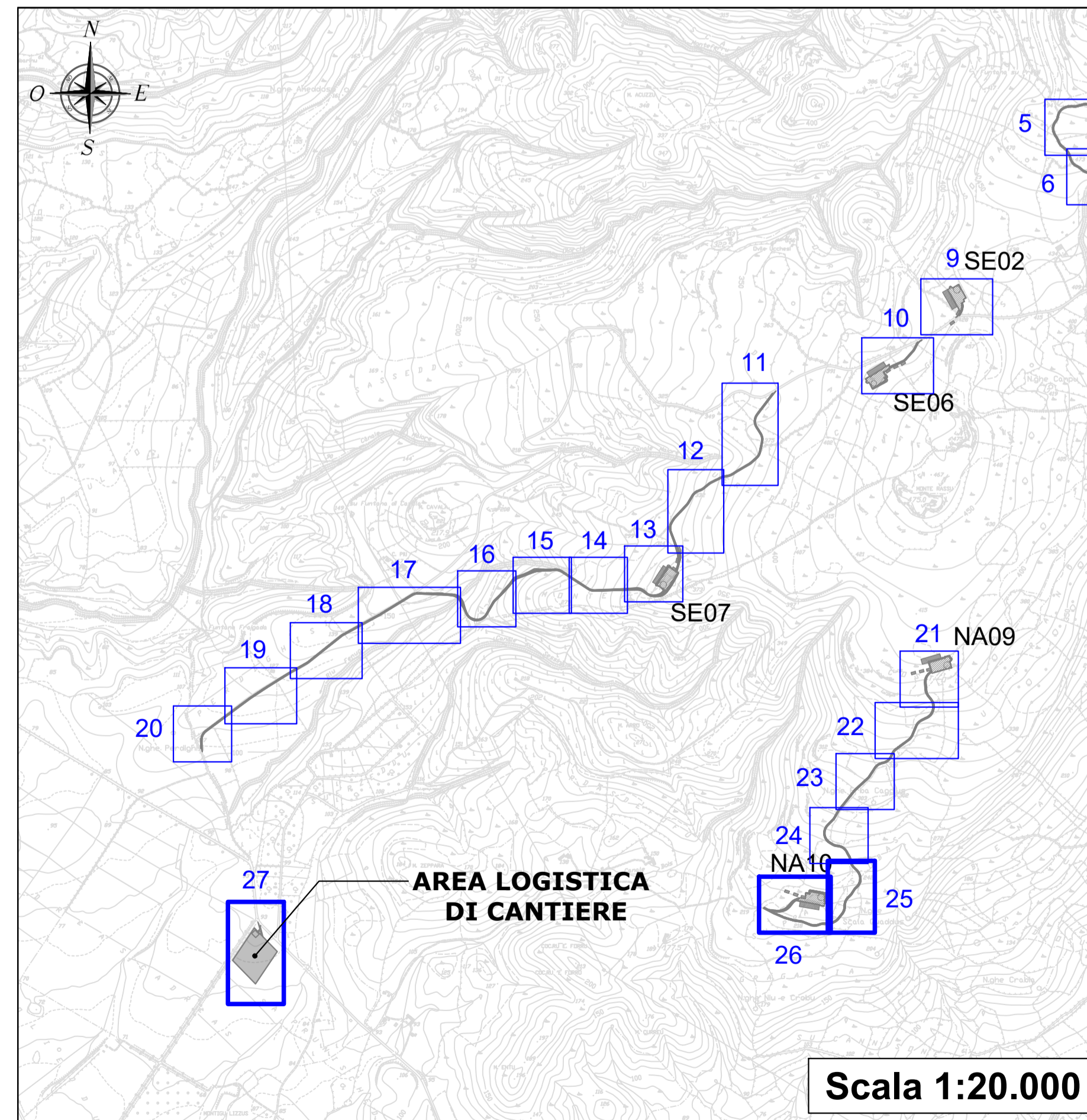
PLANIMETRIA QUADRO 27 - Scala 1:1.000



PLANIMETRIA QUADRO 25 - Scala 1:1.000



INQUADRAMENTO PLANIMETRICO GENERALE



LEGENDA			
SIMBOLO	DESCRIZIONE	SIMBOLO	DESCRIZIONE
	Fondazioni aerogeneratori		Piazzole di supporto gru secondaria
	Piazzole di cantiere		Aree logistiche di cantiere da ripristinare ex ante a fine lavori
	Viabilità di impianto		Curve di livello equidistanza 5 m
	Possibile area scarico pale		Curve di livello equidistanza 1 m

REGIONE SARDEGNA
Provincia di Oristano

IMPIANTO EOLICO NEI COMUNI DI SENEGHE E NARBOLIA
POTENZA MASSIMA IN IMMISSIONE DI 75 MW
COMPRESIVA DI SISTEMA DI ACCUMULO INTEGRATO DA 15,60 MW

Oggetto		PROGETTO DEFINITIVO		SR-NS-TC5d	
Titolo		VIABILITÀ ED AREE DI CANTIERE PIANO QUOTATO - STATO ATTUALE		Cod. estab. 1:1.000	
Data	Rev.	Descrizione	Eseg.	Contr.	Appr.
29 Aprile 2024	1	Integrazioni volontarie	MU	GF	SR
Giugno 2023	0	Emissioni per procedura di VIA	MU	GF	SR

A cura di:
I.A.T. Consulenza e progetti S.r.l.
Dott. Ing. Giuseppe Frongia

Gruppo di progettazione:
Ing. Giuseppe Frongia (coordinatore e responsabile)
Ing. Antonio Siodini (geologia)
Ing. Marianna Barbarino
Ing. Enrica Batzella
Pian. Terr. Andrea Cappai
Ing. Gianfranco Conda
Ing. Paolo Desogus
Pian. Terr. Veronica Fais
Ing. Gianluca Mella
Dott. Ing. Fabrizio Mumu
Ing. Andrea Orini
Pian. Terr. Eleonora Re
Ing. Elisa Roych
Ing. Marco Utzeri

Contributi specialistici:
Ce.Pi.Sar. (Chiropterofauna)
Ing. Antonio Siodini (geologia)
Dott. Geol. Maria Francesca Lobina (geologia)
Agr. Dott. Nat. Nicola Manni (pedologia)
Dott. Nat. Francesco Mascia (Pian.)
Dott. Maurizio Meola (Faro)
Dott.ssa Alice Nizza (Archeologia)
Dott. Matteo Tatti (Archeologia)

Progettazione:
Dott. Ing. Giuseppe Frongia

**ORDINE INGEGNERI
PROVINCIA CAGLIARI**
N. 3463 Dott. Ing. Giuseppe Frongia

Il Committente:

SORGENIA RENEWABLES S.R.L.
Via Algardi, 4
20148 Milano (MI)

iat CONSULENZA E PROGETTI

SORGENIA RENEWABLES S.R.L.

2022/0301c

Elaborazioni: I.A.T. Consulenza e progetti S.r.l., con socio unico - Via Michele Giua s.n.c. ZI CACIP - 09122 Cagliari, Tel./Fax +39 070 658297

Disegni, calcoli, specifiche e tutte le altre informazioni contenute nel presente documento sono di proprietà della I.A.T. Consulenza e progetti S.r.l. Al ricevimento di questo documento la stessa diffida pertanto di riprodurlo, in tutto o in parte, e di rivelarne il contenuto in assenza di esplicita autorizzazione.