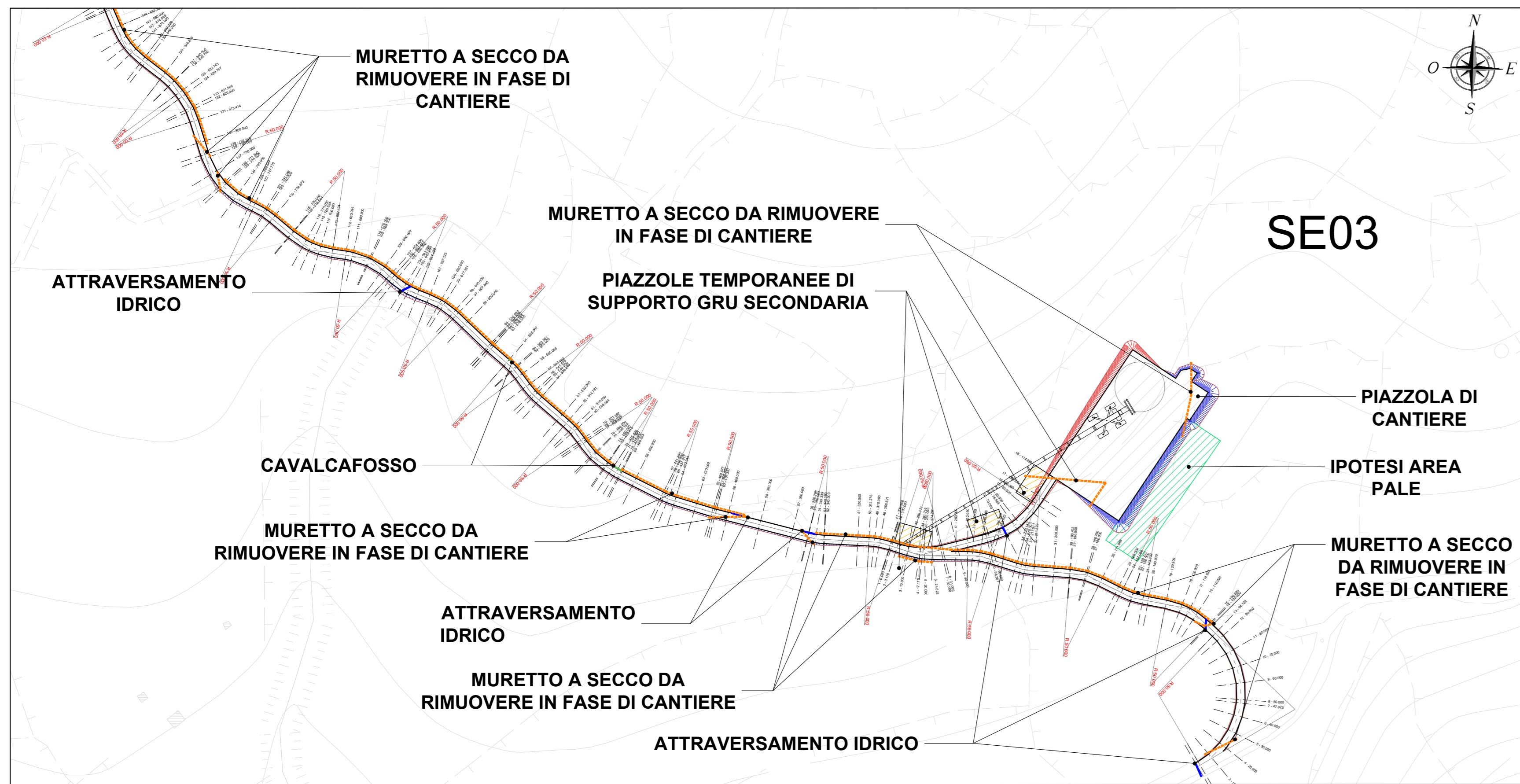
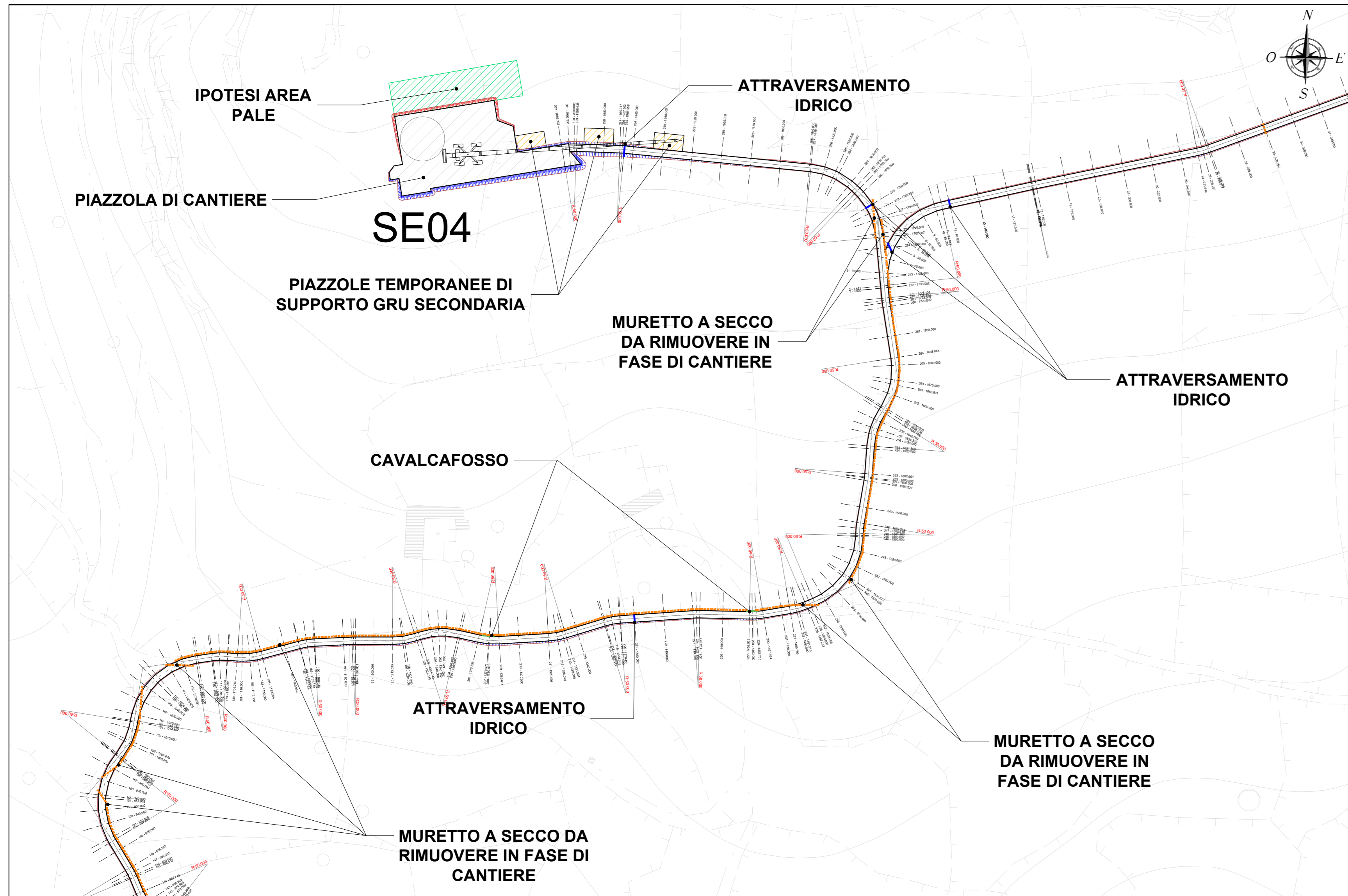


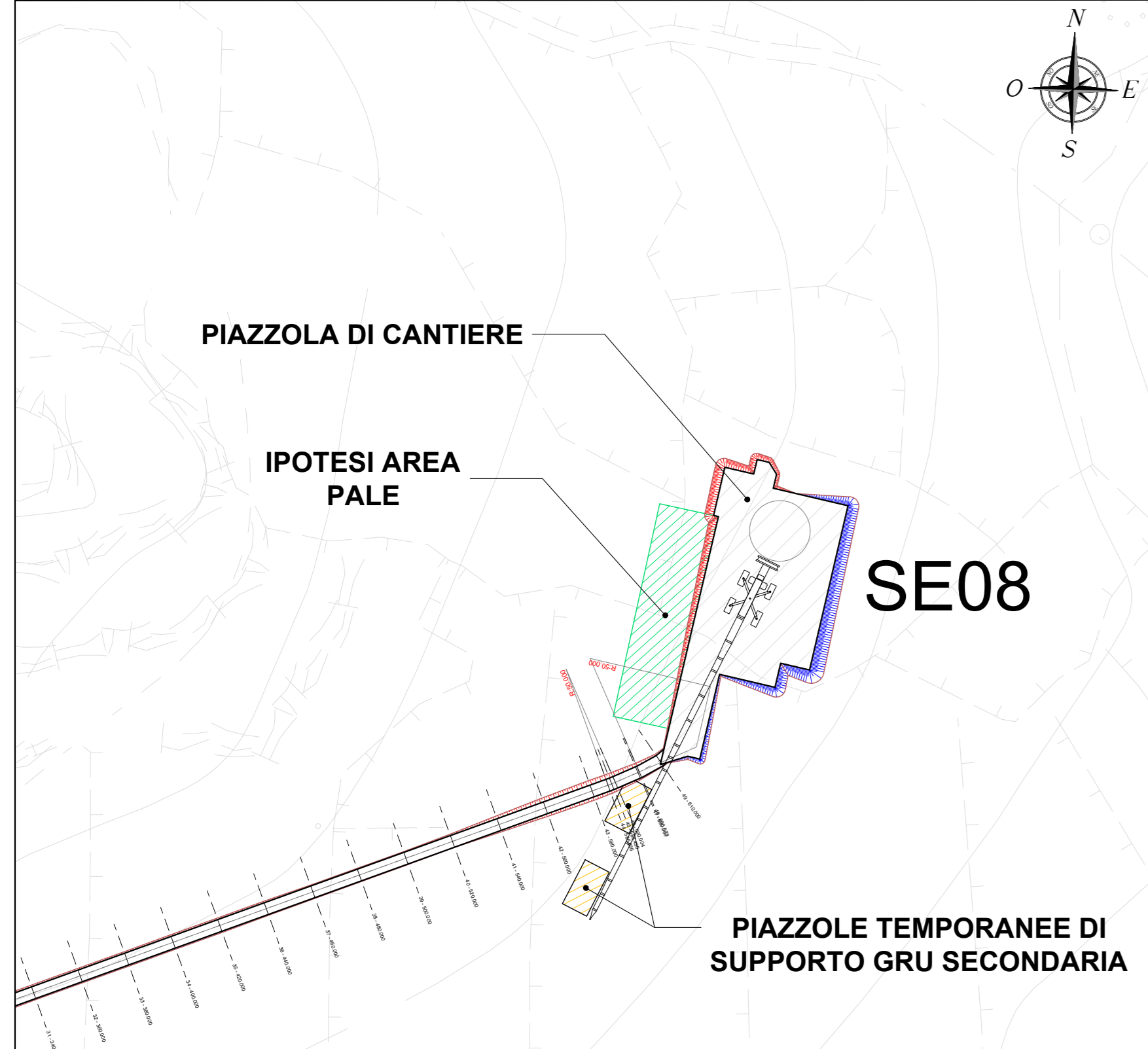
PLANIMETRIA QUADRO 6 - SCALA 1:2.000



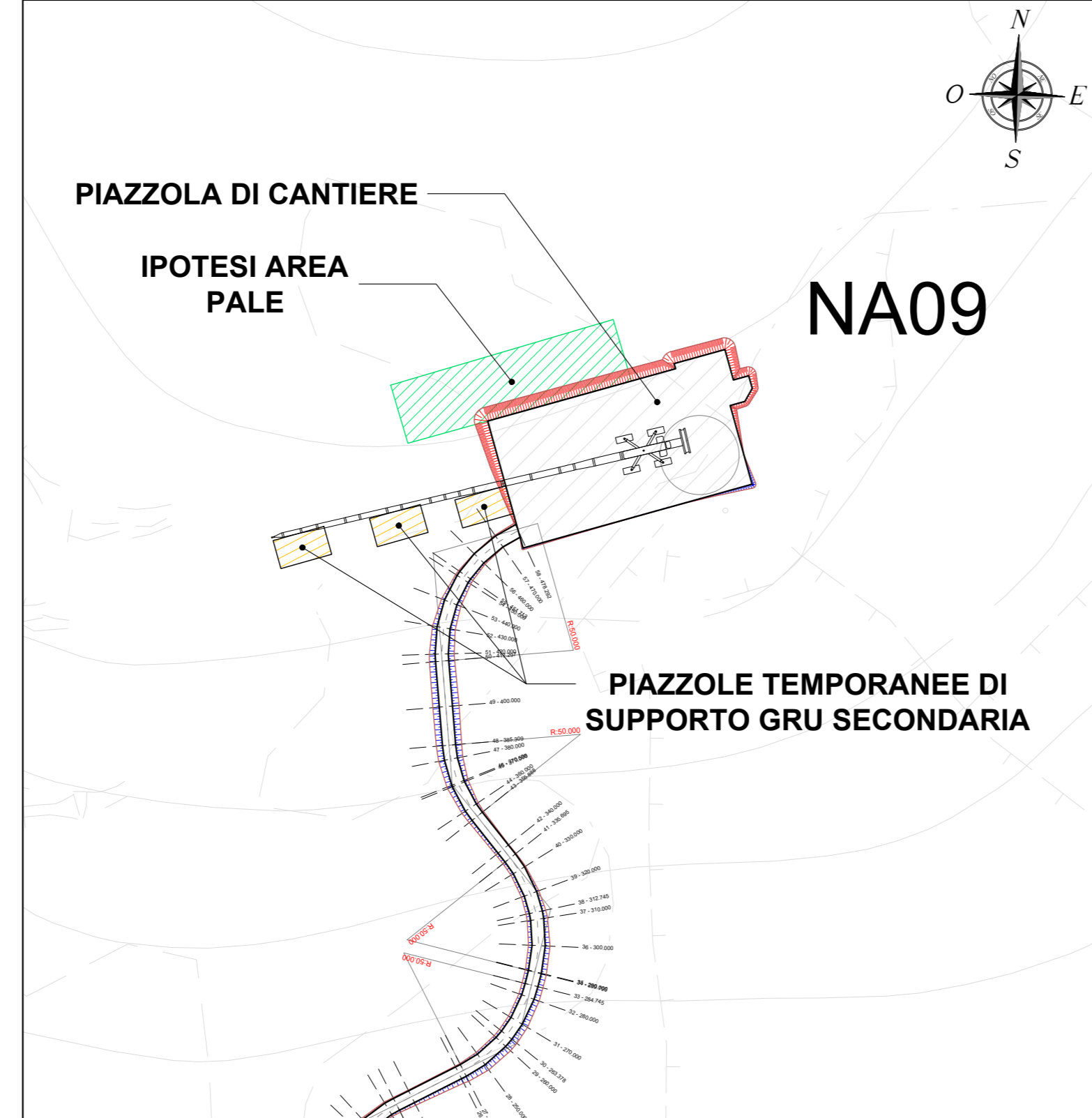
PLANIMETRIA QUADRO 7 - SCALA 1:2.000



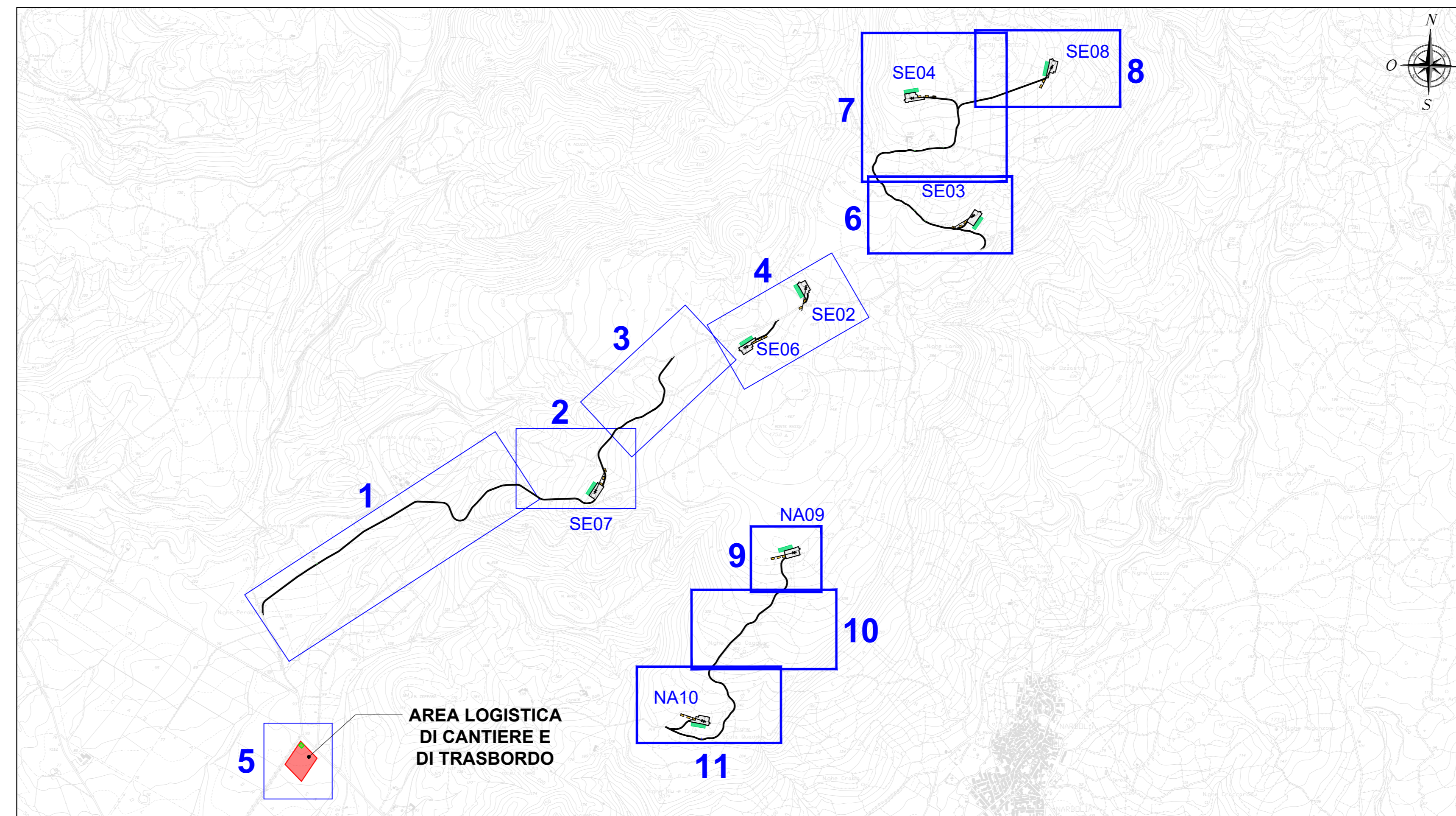
PLANIMETRIA QUADRO 8 - SCALA 1:2.000



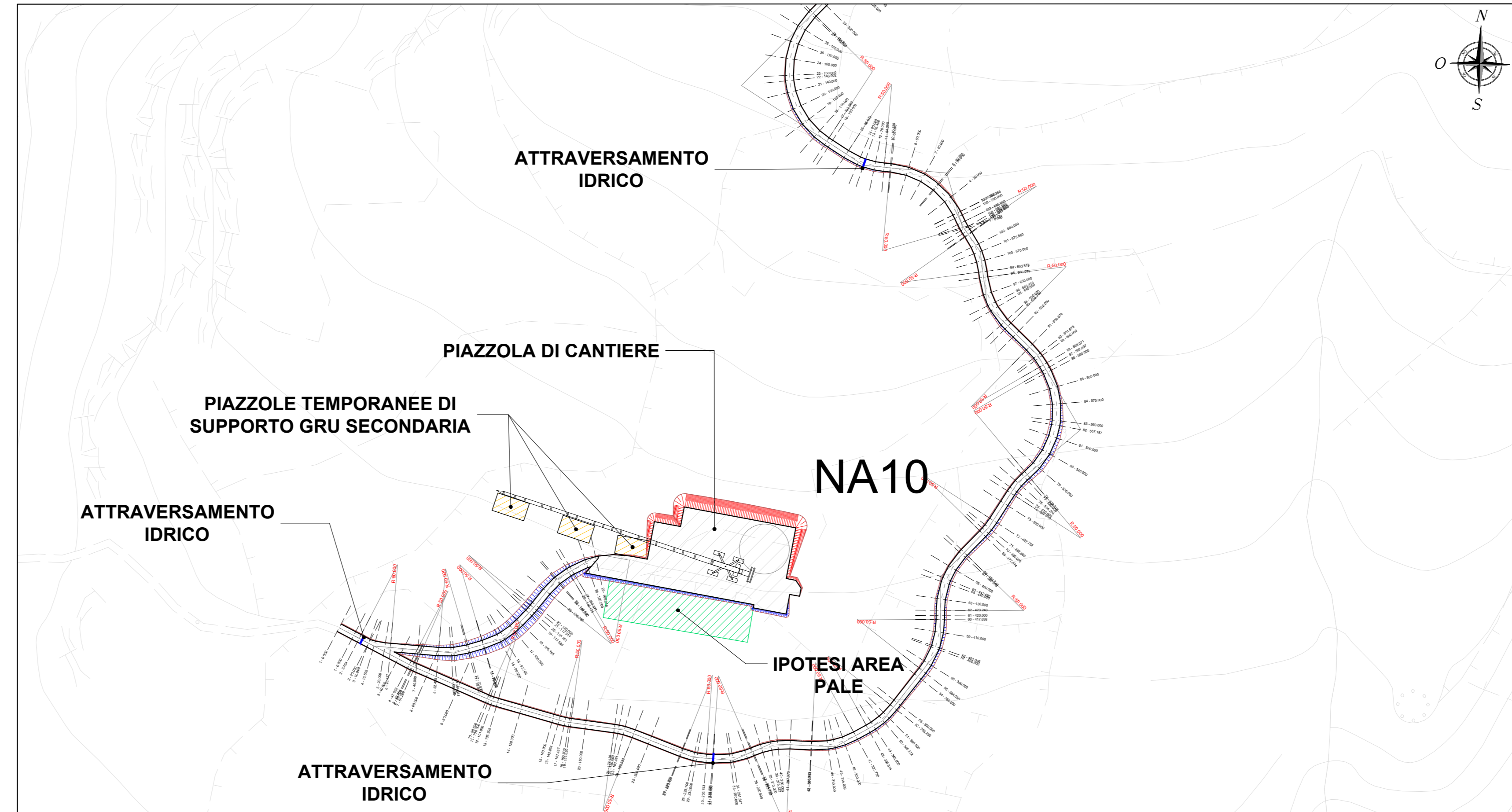
PLANIMETRIA QUADRO 9 - SCALA 1:2.000



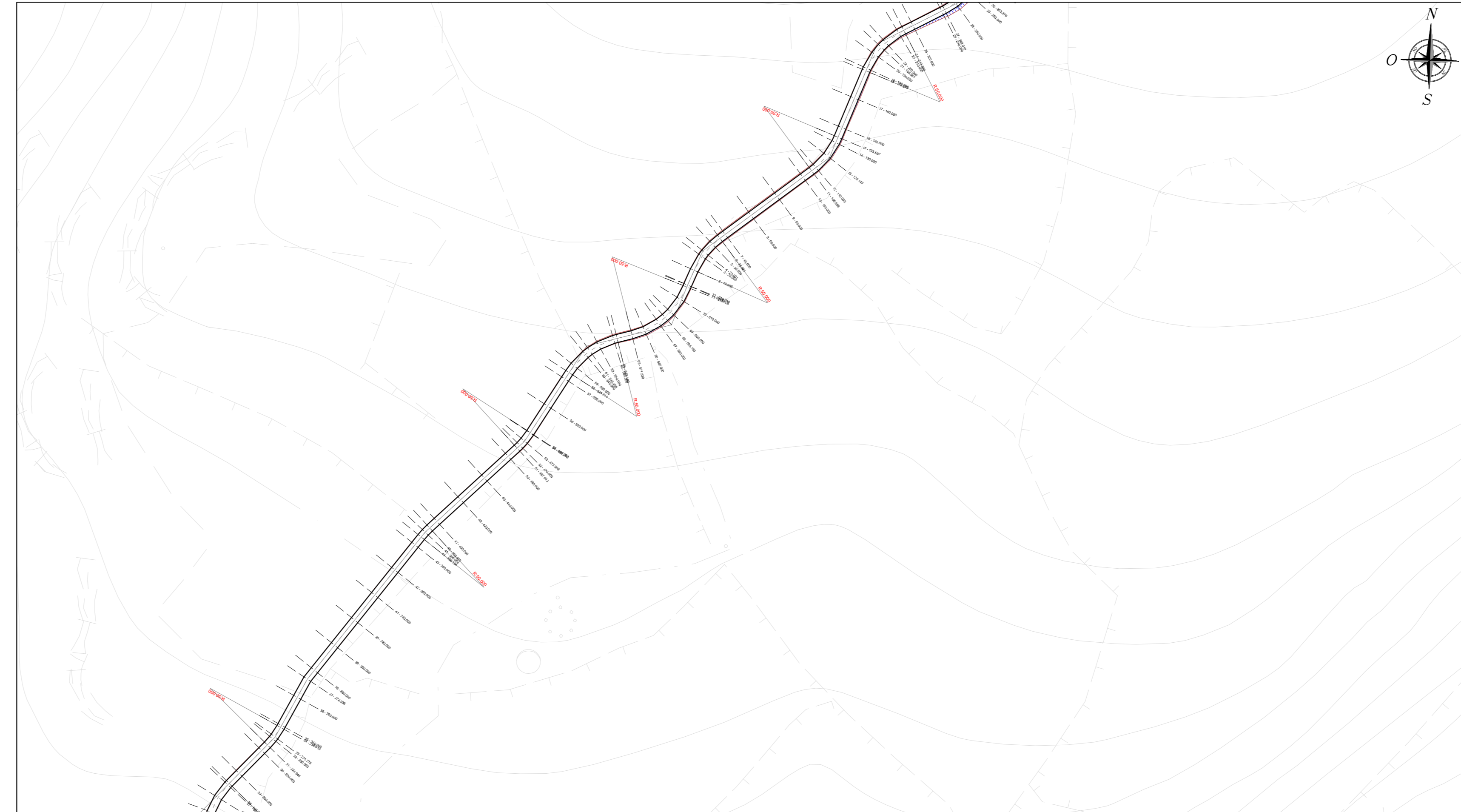
PLANIMETRIA DI RIFERIMENTO - SCALA 1:20.000



PLANIMETRIA QUADRO 11 - SCALA 1:2.000



PLANIMETRIA QUADRO 10 - SCALA 1:2.000



LEGENDA	
SIMBOLO	DESCRIZIONE
	Raggio di curvatura tracciati stradali
	Traccia sezioni stradali
	Fondazioni aerogeneratori
	Viabilità d'impianto
	Piazzola di cantiere
	Piazzole di supporto gru secondaria
	Area stoccaggio pale
	Muretti a secco da rimuovere in fase di cantiere
	Scarpata in rilevato
	Scarpata in scavo
	Attraversamento idrico in tubo in cls rotocompresso
	Cavalcafosso

DISEGNI DI RIFERIMENTO	
TAVOLA	DESCRIZIONE
SR-NS-TC11	Profili longitudinali viabilità di impianto
SR-NS-TC12	Sezioni trasversali rappresentative viabilità di impianto

REGIONE SARDEGNA
Provincia di Oristano

**IMPIANTO EOLICO NEI COMUNI DI
SENGHE E NARBOLIA**
POTENZA MASSIMA IN IMMISSIONE DI 75 MW
COMPRESIVA DI SISTEMA DI ACCUMULO INTEGRATO DA 15,60 MW

PROGETTO DEFINITIVO		SR-NS-TC8b
VIABILITÀ E PIAZZOLE - PLANIMETRIA DI PROGETTO - FASE DI CANTIERE		Scale: 1:2000

Data	Rev.	Descrizione	Eseg.	Conti.	Appr.
20 Aprile 2024	1	Integratori volontari		MU	GF SR
Giugno 2023	0	Emissioni per procedura di VIA		MU	GF SR

<p>A cura di: I.A.T. Consulenza e progetti S.r.l. Dott. Ing. Giuseppe Frongia</p> <p>Gruppo di progettazione: Ing. Giuseppe Frongia Ing. Massimo Bolognino Ing. Enrico Bolognino Ing. Gianfranco Costa Ing. Paolo Deodato Ing. Tommaso Fiaschi Ing. Roberto Manno Ing. Andrea Sanna Ing. Silvia Spina Ing. Marco Uberti</p>	<p>Contributi specializzati: Dott. Ing. Roberto Biondi Dott. Carlo Maria Francesco Corona (geologo) Dott. Stefano Delella (geologo) Dott. Marco Meola (francese) Dott. Andrea Nizza (tecnologico) Dott. Matteo Tatti (architetto)</p>	<p>Progettazione: Dott. Ing. Giuseppe Frongia</p> <p>ORDINE INGEGNERI PROVINCIA CAGLIARI N. 3451 Dott. Ing. Giuseppe Frongia</p>
---	---	---

<p>IAT CONSULENZA E PROGETTI</p>	<p>SORGENIA RENEWABLES S.R.L. Via Algardi, 4 20148 Milano (MI)</p>
---	---

Elaborazioni: I.A.T. Consulenza e progetti S.r.l. con socio unico - Via Michele Guisà n. 2 - CAOP - 09122 Cagliari, Tel./Fax: +39 070 662627