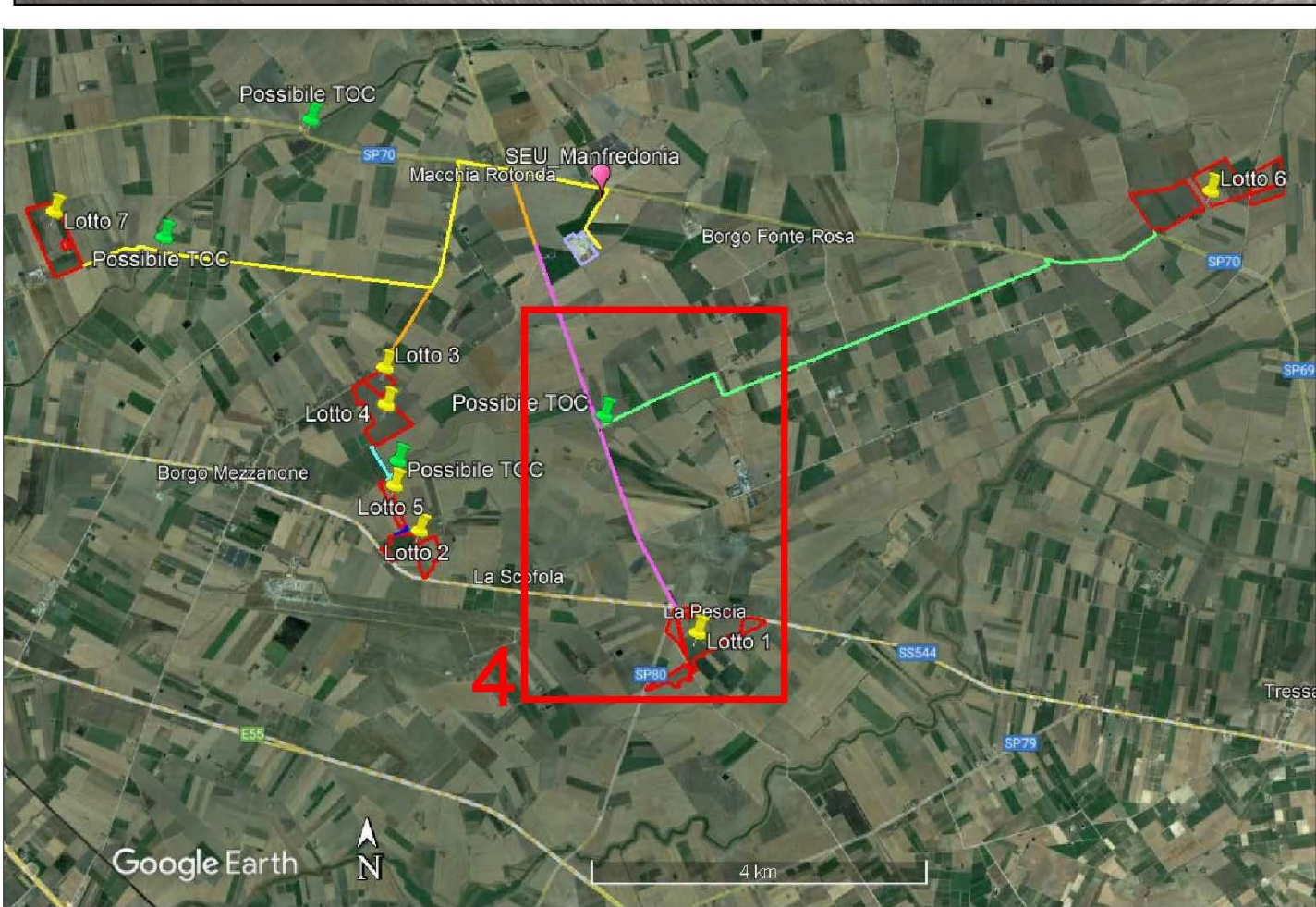


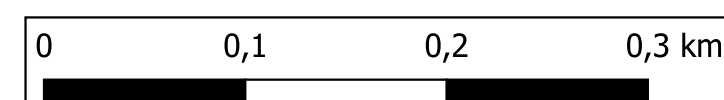
# CARTA DELLA RICOGNIZIONE E DELLA VISIBILITA' DEI SUOLI - TAV.4 di 5



**LEGENDA**  
**RICOGNIZIONI E SCAVI**  
**D\_RCG\_multipolygon (visibilità)**

- 1
- 2
- 3
- 5

Google Satellite



00	07/02/2023	Emissione Definitiva	A. MESSICA	L. Spaccino
REV.	DATE	DESCRIPTION	PREPARED	CHECKED
			A. Fata	V. Bretti
CONTRACTOR'S LOGO		PROJECT:		
		Progetto di un impianto agrivoltico della potenza complessiva di 103.314,00 kW <sub>p</sub> con sistema di accumulo di capacità pari a 20 MW e relative opere di connessione alla rete. Da realizzarsi nei Comuni di Foggia, Manfredonia (FG) e Zapponea (FG)		
CLIENT'S LOGO		FILE NAME:		
Foggia Solar s.r.l		FOM.ENG.TAV.053.00		
CLASSIFICATION:	FORMAT:	SCALE:	PLOT SCALE:	SHEET:
Company		1:5.000	1:1	4 di / of 5
TITLE:				
VALUTAZIONE PREVENTIVA INTERESSE ARCHEOLOGICO Carta della ricognizione e della visibilità dei suoli_4di5				
CLIENT VALIDATION		UTILIZATION SCOPE:		
VALIDATED BY:	Basic Design		CLIENT CODE	
VERIFIED BY:			IMP	GROUP
COLLABORATORS:			DOC	PROGRESSIVE
				REVISION
				FOME NGTAV05300

This document is property of Foggia Solar S.r.l. It is strictly forbidden to reproduce this document, in whole or in part, and to provide to others any related information without the previous written consent by Foggia Solar S.r.l.