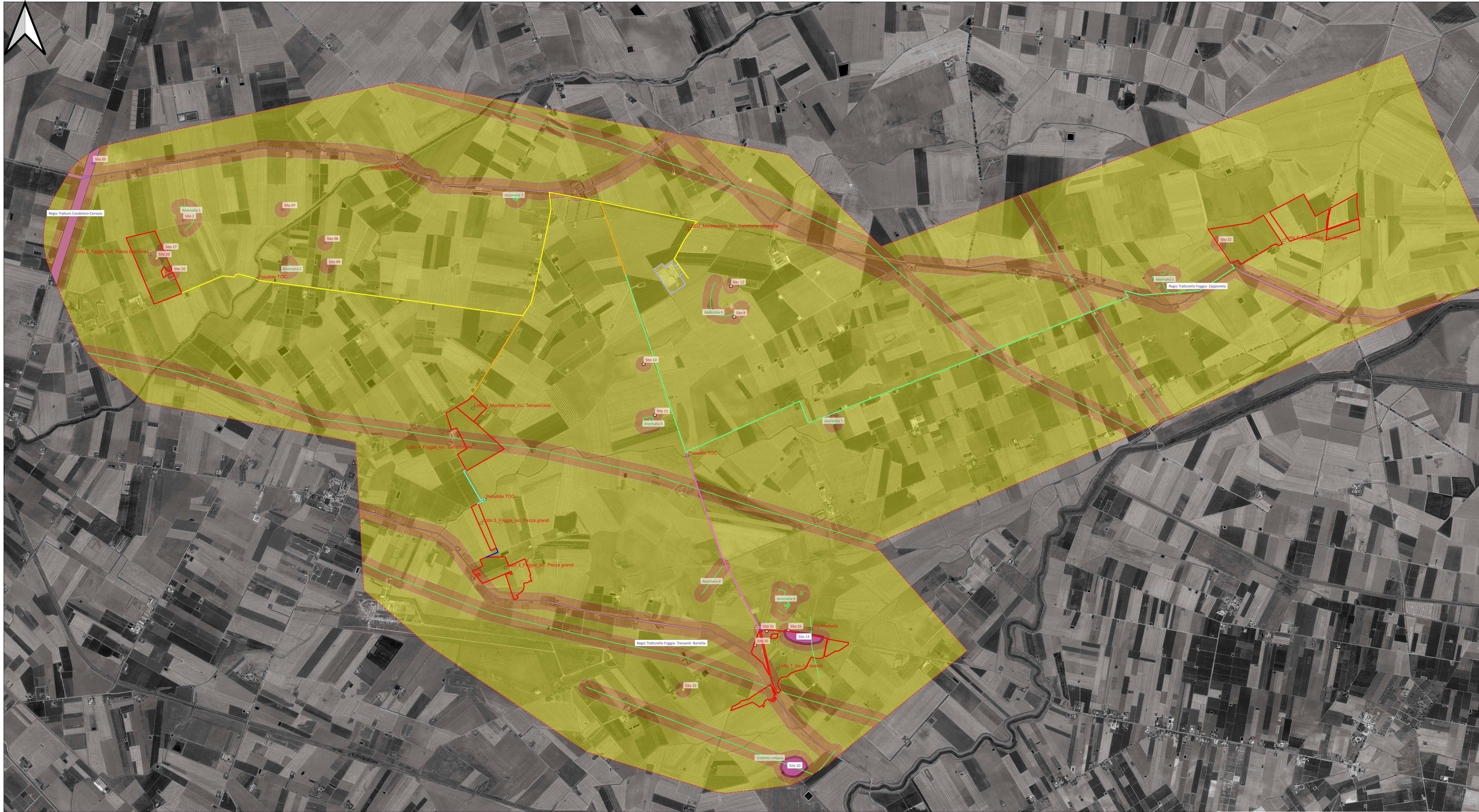


CARTA DEL POTENZIALE ARCHEOLOGICO



LEGENDA

MOSI
 MOSI_multipoint [18]
 ● area di materiale mobile [N/D]
 MOPR [1]

AREE DI POTENZIALE E RISCHIO
 VRP_multipolygon [3]
 ■ potenziale alto [N/D]
 ■ potenziale medio [N/D]
 ■ potenziale basso [N/D]

POTENZIALE PER SITO
 MOSI_multipoint (potenziale)
 ● potenziale alto
 ● potenziale medio

MOSI_multipolygon (potenziale)
 ■ potenziale alto
 ■ potenziale medio

Google Satellite

00	03/02/2023	Emissione Definitiva	A. MISERCA	L. SPINOSA	V. BIVIS
REV	DATE	DESCRIPTION	PREPARED	CHECKED	APPROVED
		PROJECT: Progetto di un impianto agrivoltinico della potenza complessiva di 103,314,00 kW, con sistema di accumulo di capacità pari a 20 MWh relative opere di connessione alla rete. Da realizzarsi nei Comuni di Foggia, Manfredonia (FG) e Zipponea (FG)			
Foggia Solar s.r.l.		CLASSIFICATION: Company	FORMAT: A0	SCALE: 1:20.000	PLOT SCALE: 1:1
TITLE: VALUTAZIONE PREVENTIVA INTERESSE ARCHEOLOGICO CARTA DEL POTENZIALE ARCHEOLOGICO		CLIENT VALIDATION			
UTILIZATION SCOPE: Basic Design		CLIENT CODE			
COLLABORATORS:		MAP	GROUP	PROGRESSIVE	REVISION
FOME N°GT A/V 05400					

