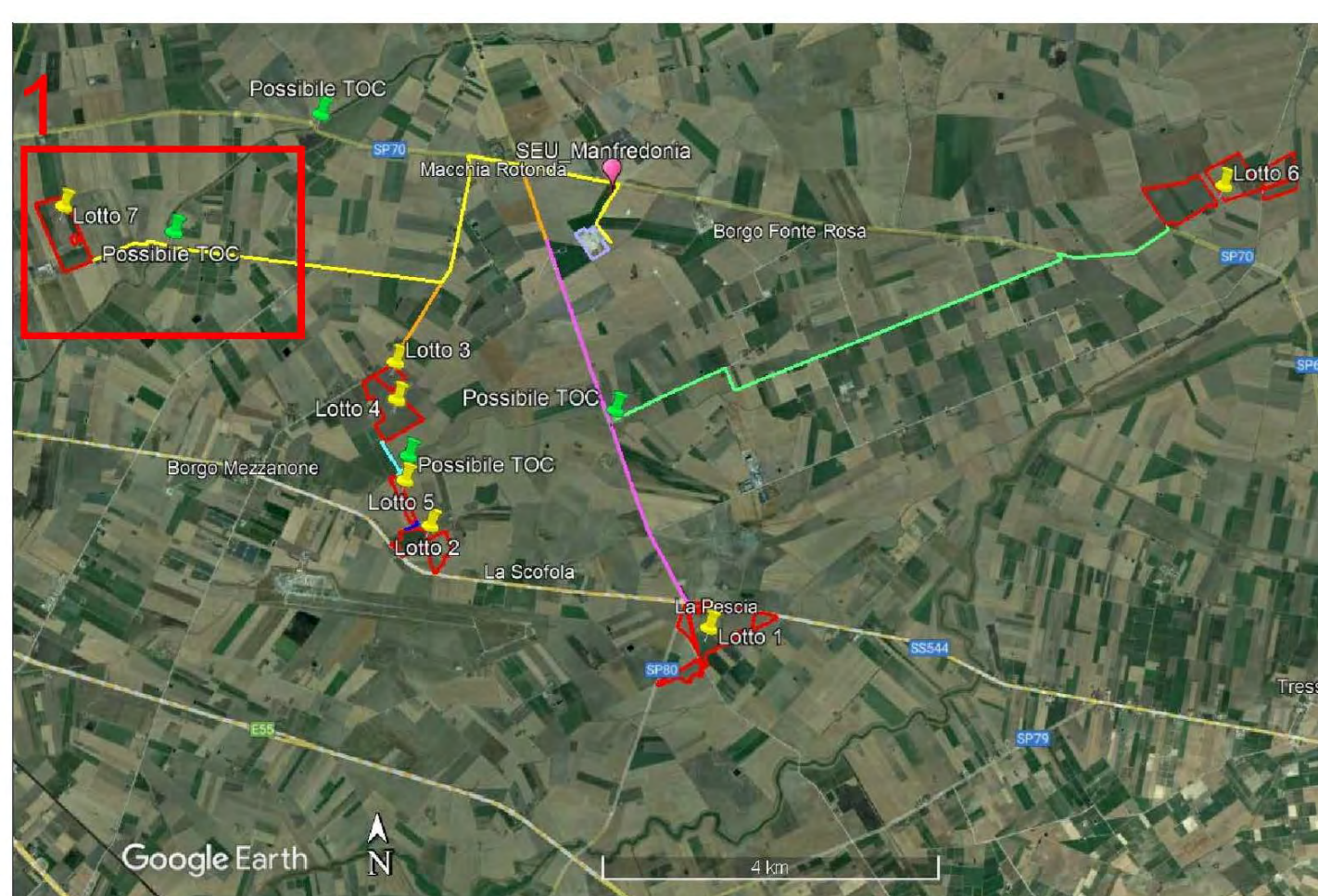


CARTA DEL RISCHIO ARCHEOLOGICO - TAV.1 di 5



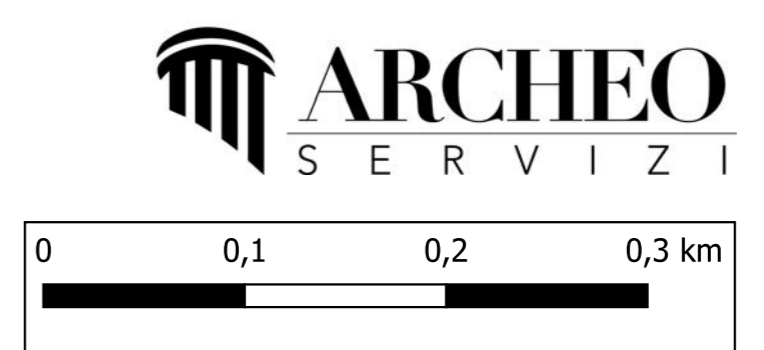
LEGENDA

MOSI
MOSI_multipoint [18]
● area di materiale mobile [N/D]

AREE DI POTENZIALE E RISCHIO
VRD_multipolygon [3]
■ rischio medio [N/D]
■ rischio basso [N/D]

POTENZIALE PER SITO
MOSI_multipoint (potenziale)
● potenziale medio
MOSI_multipolygon (potenziale)
■ potenziale medio

Google Satellite



00	07/02/2023	Emissione Definitiva	A. MESSICA	L. Spasino	S. Berti
REV.	DATE	DESCRIPTION	PREPARED	APPROVED	CHECKED
		PROJECT: Progetto di un impianto agrivoltico della potenza complessiva di 103.314,00 kW, con sistema di accumulo di capacità per i 20 MW e relative opere di connessione alla rete. Da realizzare nel Comune di Foglia, Meridionale (PG) e Zapponea (PG)			
Foggia Solar s.r.l Company		CLASSIFICATION: Company	FORMAT: 1:5.000	SCALE: 1:1	SHEET: di / of 5
VALUTAZIONE PREVENTIVA INTERESSE ARCHEOLOGICO CARTA DEL RISCHIO ARCHEOLOGICO					
CLIENT VALIDATION					
UTILIZATION SCOPE: Basic Design		CLIENT CODE: NIP GRUPP SOC PROGRESSIV REGION			
VERIFIED BY: COLLABORATORS:		FOME N°GT A/V 05/500			