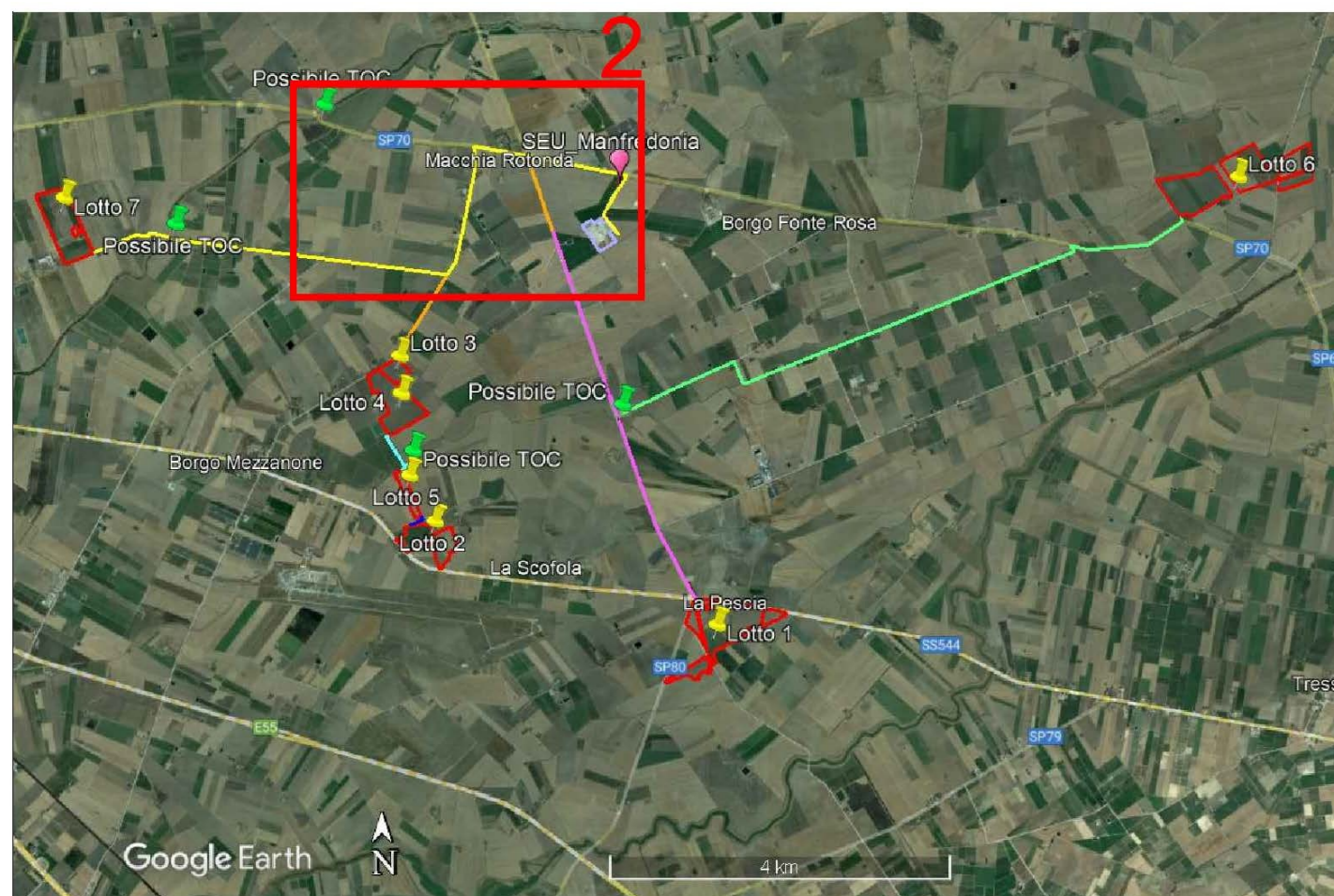
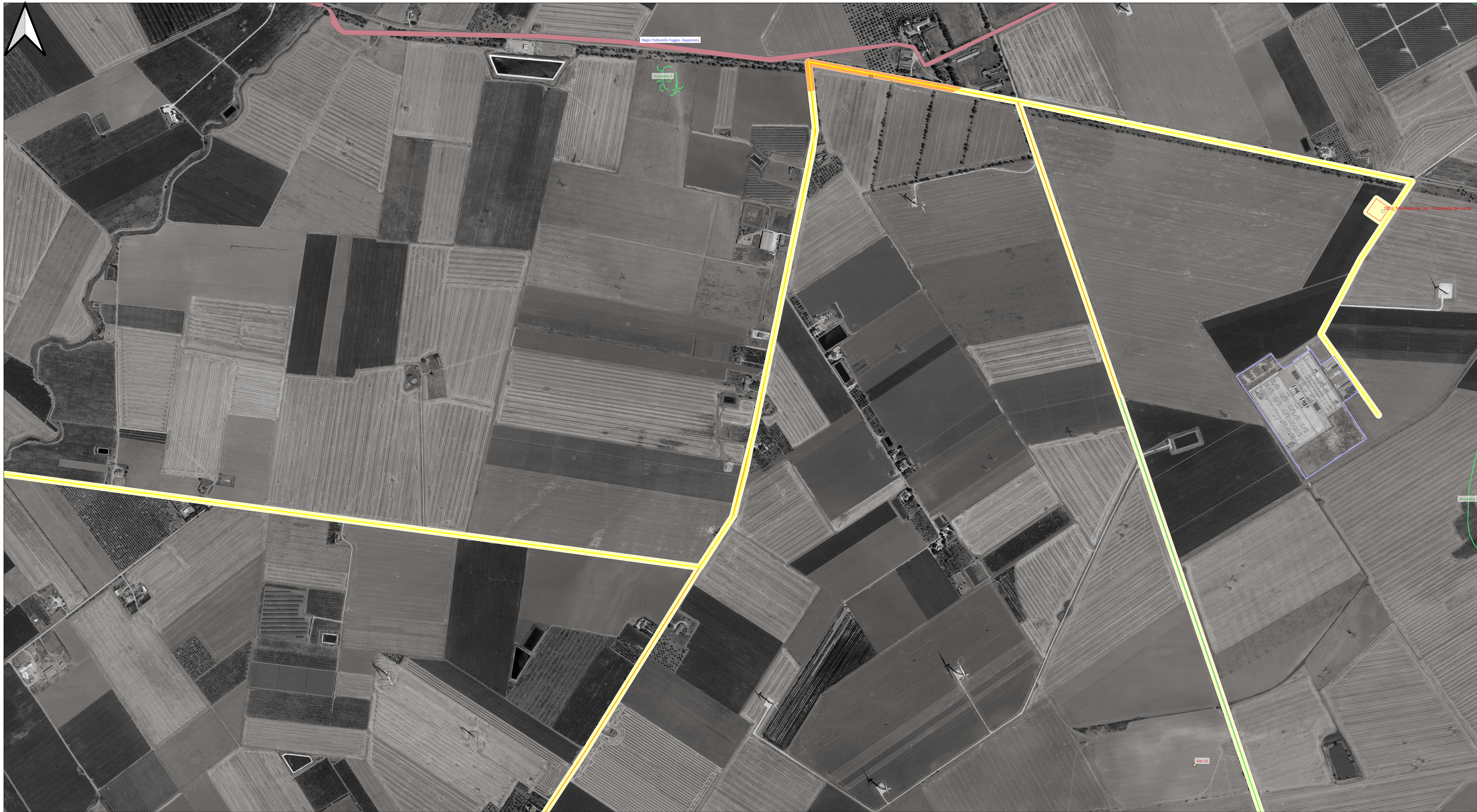


CARTA DEL RISCHIO ARCHEOLOGICO - TAV.2 di 5



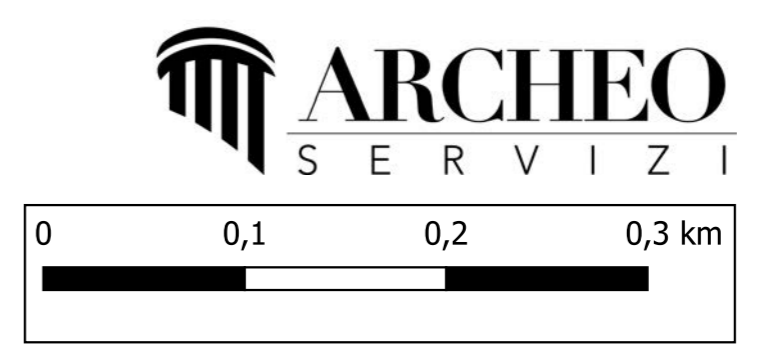
LEGENDA

MOSI
MOSI_multipoint [18]
 ● area di materiale mobile [N/D]

AREE DI POTENZIALE E RISCHIO
VRD_multipolygon [3]
 ■ rischio medio [N/D]
 ■ rischio basso [N/D]

POTENZIALE PER SITO
MOSI_multipoint (potenziale)
 ● potenziale alto
MOSI_multipolygon (potenziale)
 ■ potenziale medio

Google Satellite



00	07/02/2023	Emissione Definitiva	A. MUSCA	L. Spasino	L. Banti
PREPARED	DESCRIPTION	PREPARED	CHECKED	APPROVED	
		PROJECT: Progetto di un impianto agrivoltico della potenza complessiva di 103.314,00 kW, con sistema di accumulo di capacità per 4.20 MWh e relative opere di connessione alla rete. Da realizzare nel Comune di Foggia, Mandronia (FG) e Zapponeta (FG)			
CLIENT	COMPANY	FORMAT:	SCALE:	PLOT SCALE:	SHEET:
Foggia Solar s.r.l	Company		1:5.000	1:1	di / of 5
VALUTAZIONE PREVENTIVA INTERESSE ARCHEOLOGICO CARTA DEL RISCHIO ARCHEOLOGICO					
CLIENT VALIDATION					
UTILIZATION SCOPE:		CLIENT CODE:			
Basic Design		NIP	GROUP	DOC.	PROGRESSIVE
		FOME N°GT A/V O 5/50 0			