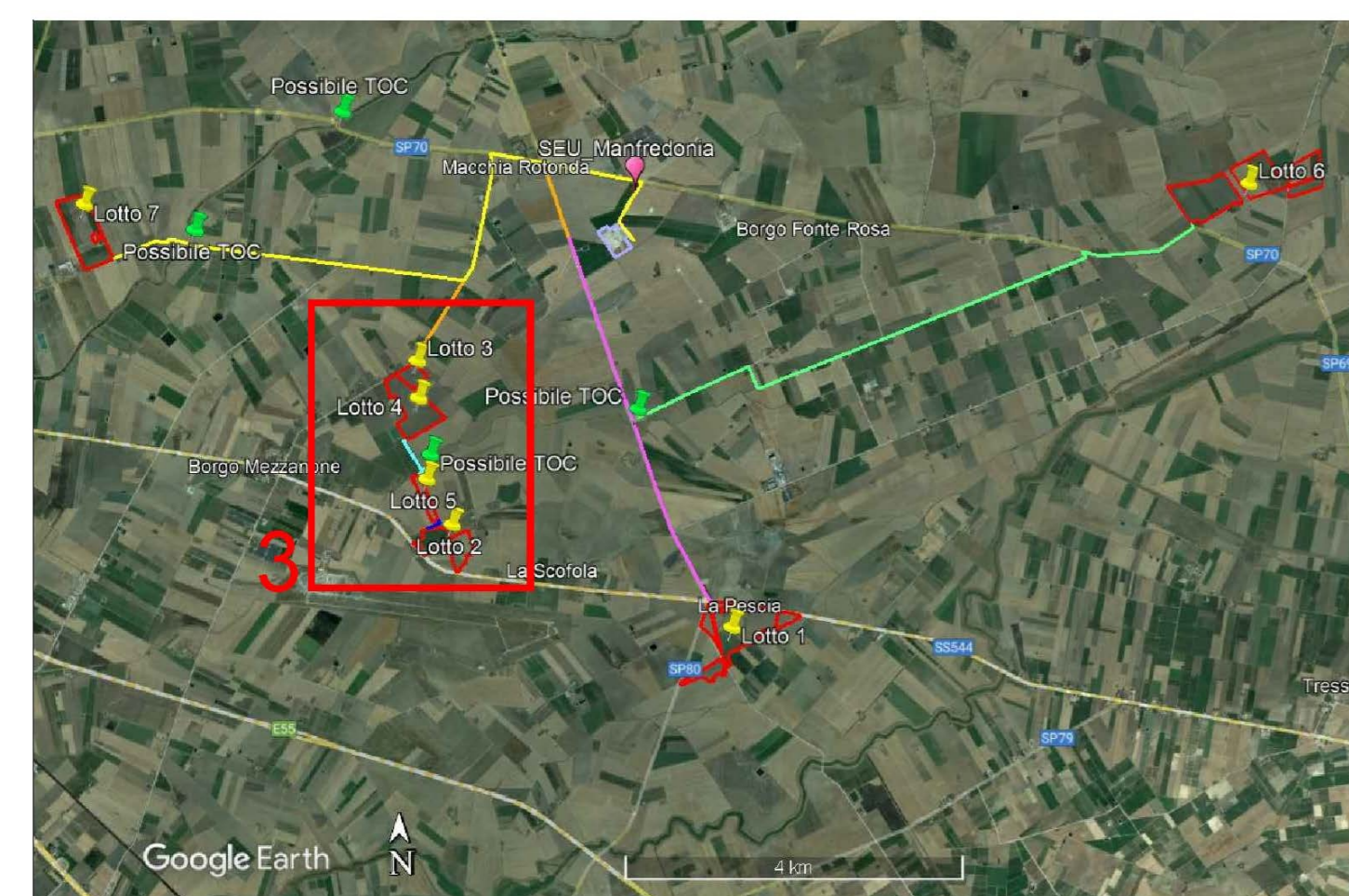
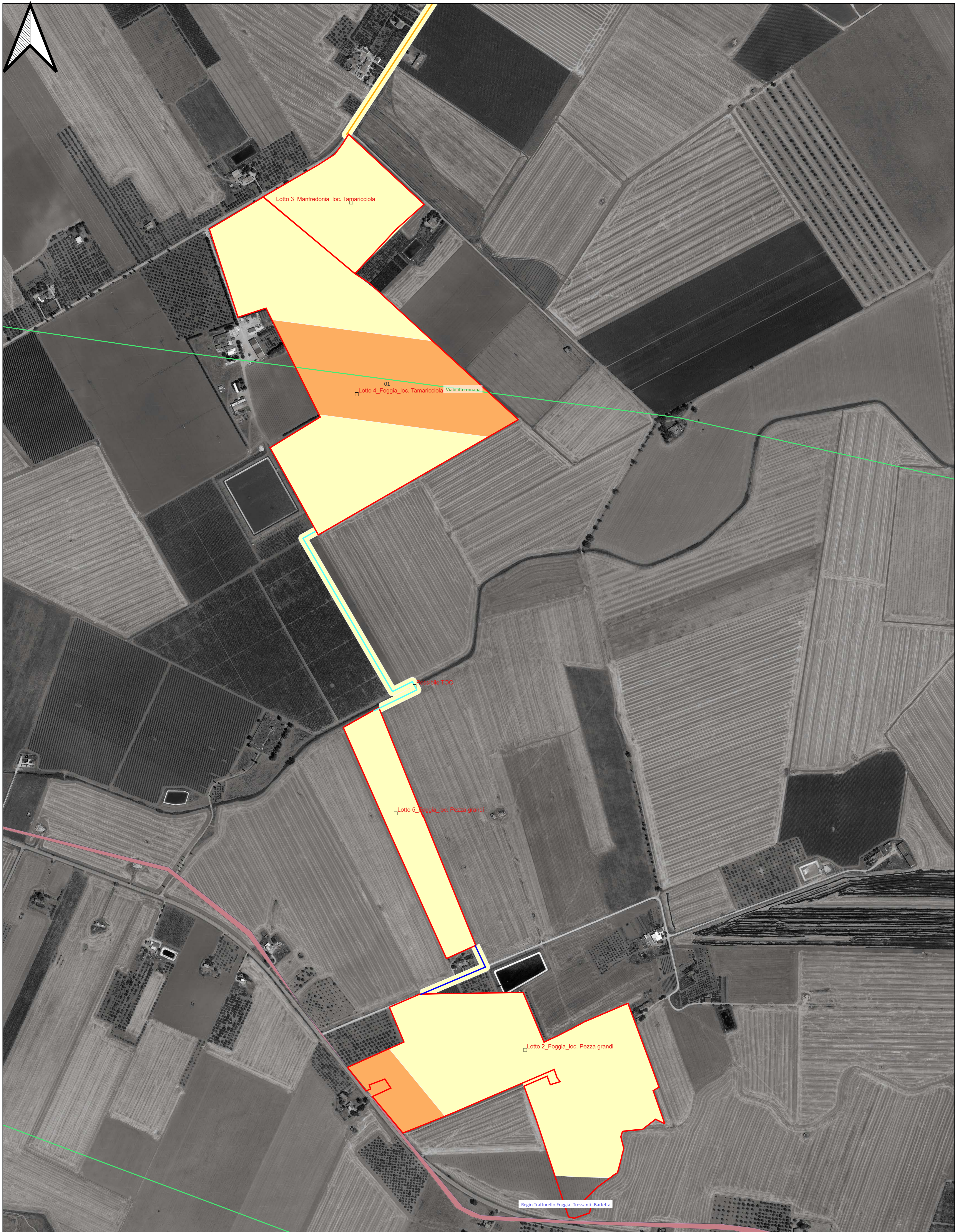


CARTA DEL RISCHIO ARCHEOLOGICO - TAV.3 di 5



K-PLAN

LEGENDA

AREE DI POTENZIALE E RISCHIO

VRD_multipolygon [3]

rischio medio [N/D]

rischio basso [N/D]

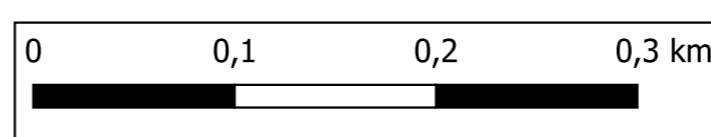
POTENZIALE PER SITO

MOSI_multipolygon (potenziale)

potenziale medio

Google Satellite

ARCHEO
SERVIZI



| | | | | | | |
|--|------------------------------------|---|--|---------------|--------------------|---------------------|
| 00 | 07/02/2023 | Emissione Definitiva | A. MESSICA | L. Spacchio | A. Fata | V. Bretti |
| REV. | DATE | DESCRIPTION | PREPARED | CHECKED | APPROVED | |
| | | PROJECT: Progetto di un impianto agrivoltico della potenza complessiva di 103.314,00 kW, con sistema di accumulo di capacità pari a 20 MW e relative opere di connessione alla rete. Da realizzarsi nei Comuni di Foggia, Manfredonia (FG) e Zapponea (FG) | | | | |
| CLIENT'S LOGO Foggia Solar s.r.l. | | CLASSIFICATION: Company | FORMAT: 1:5.000 | SCALE: 1:1 | PLOT SCALE: 1:1 | SHEET: di / of 5 |
| TITLE: VALUTAZIONE PREVENTIVA INTERESSE ARCHEOLOGICO CARTA DEL RISCHIO ARCHEOLOGICO | | | | | | |
| CLIENT VALIDATION | | | | | | |
| VALIDATED BY: VERIFIED BY: COLLABORATORS: | UTILIZATION SCOPE: Basic Design | | CLIENT CODE IMP GROUP DOC PROGRESSIVE REVISION FOMENGTAV05500 | | | |
| <small>This document is property of Foggia Solar S.r.l. It is strictly forbidden to reproduce this document, in whole or in part, and to provide to others any related information without the previous written consent by Foggia Solar S.r.l.</small> | | | | | | |