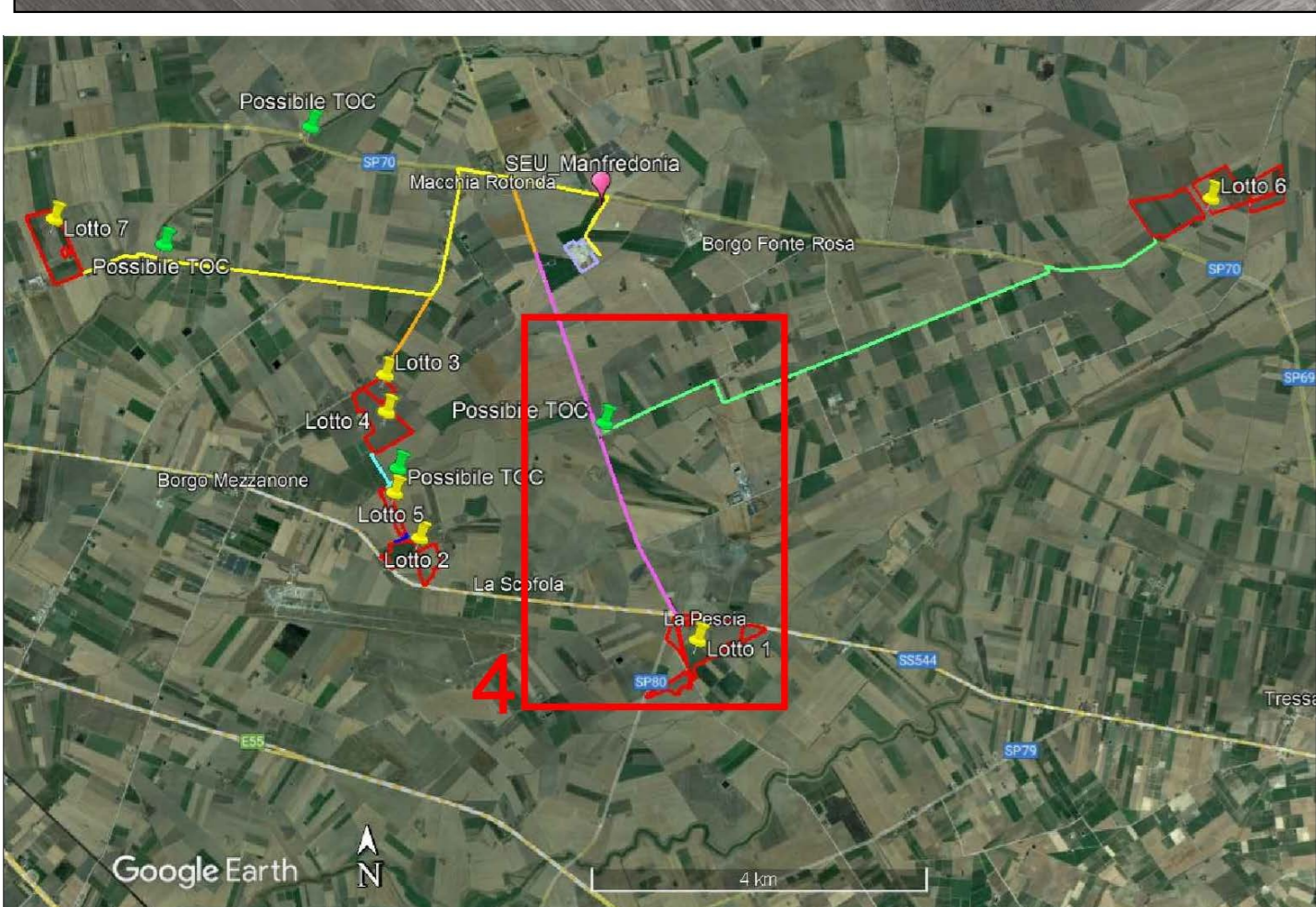
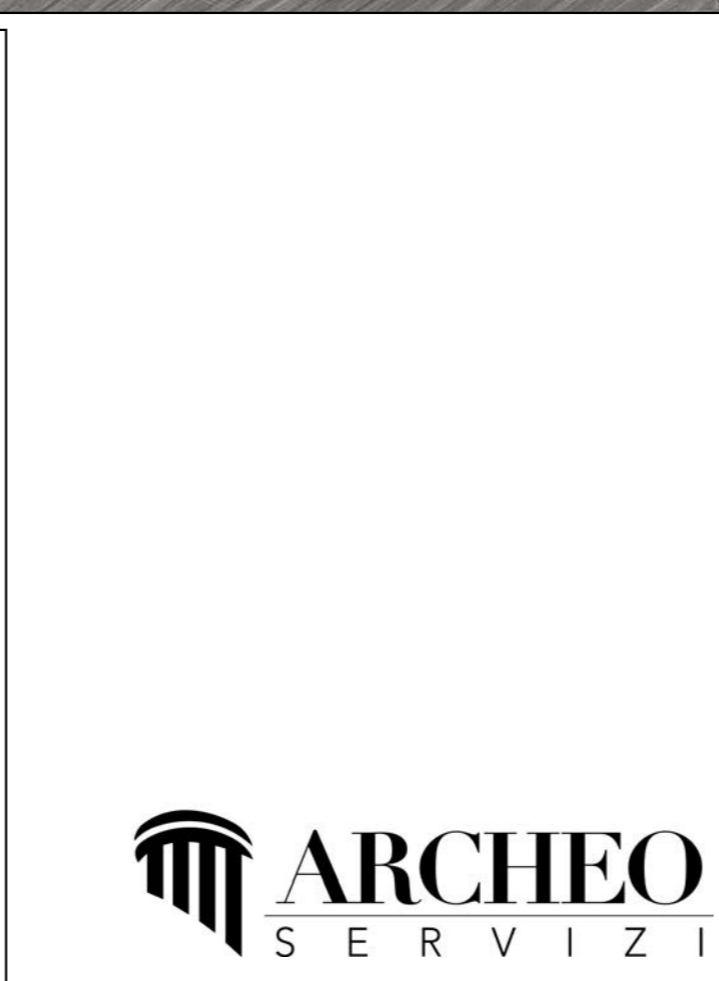


# CARTA DEL RISCHIO ARCHEOLOGICO - TAV.4 di 5



- LEGENDA**
- MOSI**  
**MOSI\_multipoint [18]**  
 ● area di materiale mobile [N/D]
- AREE DI POTENZIALE E RISCHIO**  
**VRD\_multipolygon [3]**  
 ■ rischio alto [N/D]  
 ■ rischio medio [N/D]  
 ■ rischio basso [N/D]
- POTENZIALE PER SITO**  
**MOSI\_multipoint (potenziale)**  
 ● potenziale alto  
 ● potenziale medio
- MOSI\_multipolygon (potenziale)**  
 ■ potenziale alto  
 ■ potenziale medio
- Google Satellite



00	07/02/2023	Emissione Definitiva	A. MESSICA	L. Spaccino	V. Bretti
REV.	DATE	DESCRIPTION	PREPARED	CHECKED	APPROVED
PROJECT: Progetto di un impianto agrivoltico della potenza complessiva di 103.314,00 kW <sub>p</sub> con sistema di accumulo di capacità pari a 20 MW e relative opere di connessione alla rete. Da realizzarsi nei Comuni di Foggia, Manfredonia (FG) e Zapponea (FG)					
FILE NAME:					
0000710007	Foggia Solar s.r.l	Company	FORMAT:	SCALE: 1:5.000	PLOT SCALE: 1:1
TITLE: VALUTAZIONE PREVENTIVA INTERESSE ARCHEOLOGICO CARTA DEL RISCHIO ARCHEOLOGICO					
CLIENT VALIDATION					
VALIDATED BY:	VERIFIED BY:	UTILIZATION SCOPE: Basic Design	CLIENT CODE		
COLLABORATORS:			IMP	GROUP	DOC
			PROGRESSIVE	REVISION	
			FOME NGT A VO 5 500 0		

This document is property of Foggia Solar S.r.l. It is strictly forbidden to reproduce this document, in whole or in part, without the written consent of Foggia Solar S.r.l.