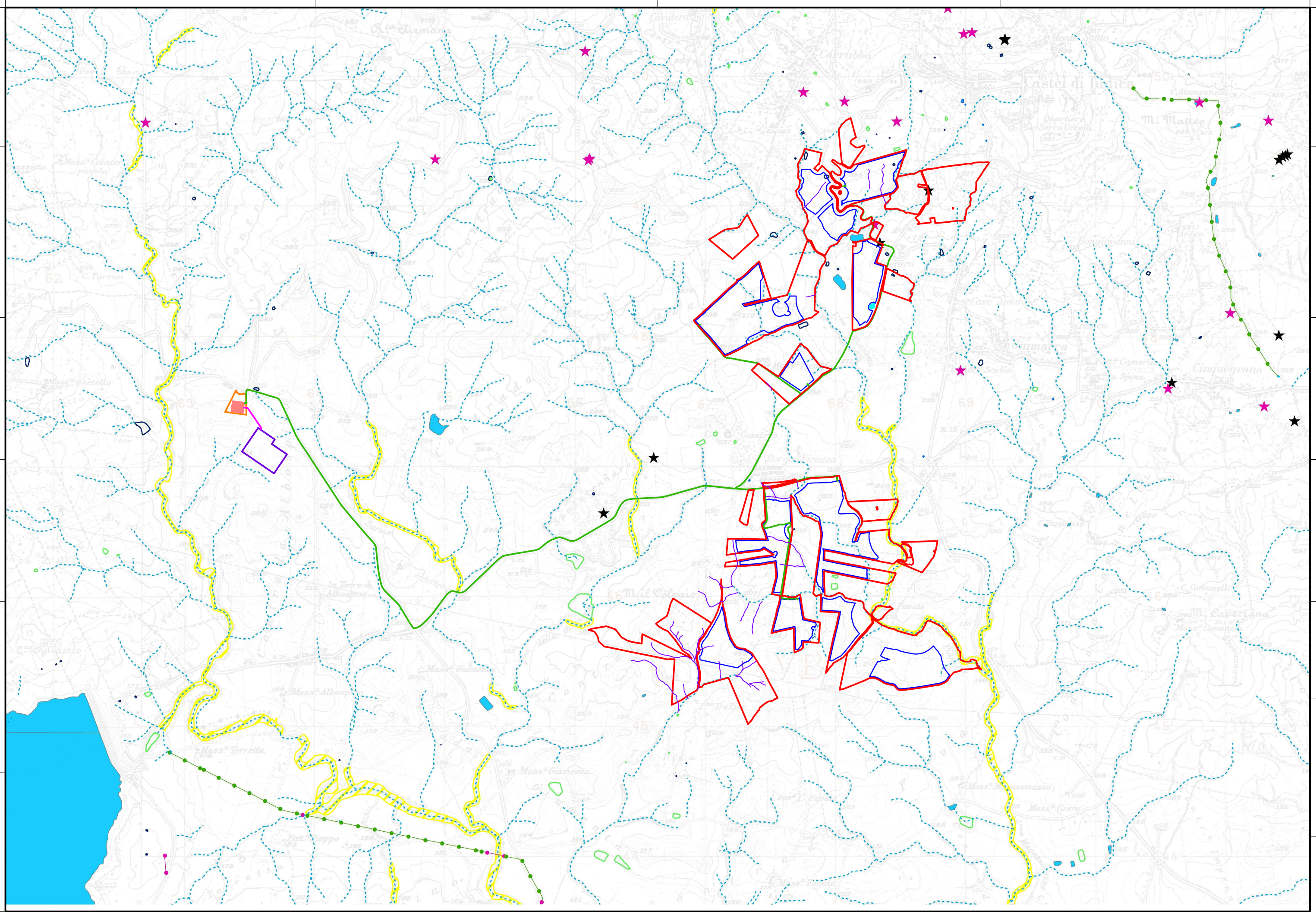




Realizzazione di un impianto agrofotovoltaico denominato "SAN GIUSEPPE", posizionato a terra di potenza di generazione pari a 103,17440 MWp, sito nel Comune di Ramacca (CT) e Castel di Judica (CT)



LEGENDA:

- Area di progetto
- Area di impianto
- Stazione Terna 150 - 380 kV
- SSE Utente 30/150 kV
- Elettrodotto MT 30 kV
- Elettrodotto AT 150 kV
- ★ Piscina
- ★ Pozzo
- ★ Sorgente
- ★ Vasca, cisterna, abbeveratoio, fontana
- Acque Tipo 4 L**
- Arco idrico
- Acque Tipo 3 L**
- Acquedotto interrato
- Acquedotto sopraelevato
- Acque Tipo 1 L**
- Limite di lago Artificiale
- Acque Tipo 1A**
- Manufatti di acquedotto (Prese-serbatoi di acquedotto)
- Piscina
- Vasca, cisterna, abbeveratoio, fontana
- Acque Tipo 5 A**
- Area idrica
- Acque Tipo 2 A**
- Limite di acque lago, costa Isola lacustre, isola fluviale
- Linea di costa mare Isola
- Palude, stagno, saline
- Altri invasi
- Canalette

Codice elaborato	Data	Livello progettazione	Emesso	Verificato	Approvato	REV.
40-RMCA-T17	APRILE 2024	DEFINITIVO	Arch. C.Bella	Arch. C.Bella	Arch. C.Bella	00

ELABORATO:
**INQUADRAMENTO TERRITORIALE
 CARTA DEI CANALI, SPECCHI D'ACQUA E INVASI ARTIFICIALI**

SCALA: 1:25.000

TAVOLA:1/1

Società Proponente:

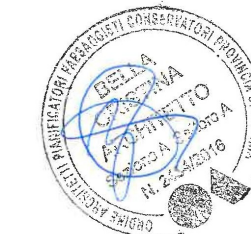
BAS
 Italy Quattordicesima Srl
BAS ITALY QUATTORDICESIMA S.R.L.
 Via dell'Artigianato n.5
 20864 Agrate Brianza (MB)
 email: basitaly.quattordicesima@legalmail.it

Timbri e firme:

Progettazione:

E-PRIMA
 E-PRIMA S.R.L.
 Via Manganelli 20/G
 95030 Nicolosi (CT)
 tel:095914116 - cell:3339533392
 email:info@e-prima.eu

Timbri e firme:



ORIENTAMENTO



SCALA METRICA

